

BEP Couture Flou

Session 2003

THEME SUPPORT DE L'ETUDE :

ROBE LYSA

Ce sujet comporte 11 pages

Les documents : 4 , 5, 8, et 10 sont à rendre en fin d'épreuve.

Conseils aux candidats :

Ne pas oublier d'imprimer le document que vous avez réalisé sur la disquette et le joindre avec celle-ci en fin d'épreuve (document à rendre).

AUCUN DOCUMENT SUPPLEMENTAIRE N'EST AUTORISE

Groupement Interacadémique IV		
Session : 2003	Code :	Durée : 4 h
Examen : BEP MMIC – CA : couture flou		Coeff. : 6
Epreuve : EP2 : Etude et Analyse de cas		Page: 1 / 11

STRUCTURE du SUJET

- Page de garde du sujet 1/11
- Structure du sujet 2/11
- Sujet 3/11
- Plan de travail 4/11 doc à rendre
- Analyse de la matière 5/11 doc à rendre
- Echantillons matières 6/11
- Documents ressources 7/11
- Calcul du prix de revient 8/11 doc à rendre
- Document ressources :
 solutions technologiques 9/11
- Choix technologiques 10/11 doc à rendre
- Informatique 11/11
- + 1 Disquette 1 doc à rendre



L'entreprise « MOD » spécialisée dans la fabrication de robe de ville a fabriqué pour la saison « printemps été 2003 » la robe « LYSA » de style jeune et facile à porter.

DESCRIPTION :

- vêtement basique
- robe droite légèrement cintrée et mi-longue
- couture au milieu dos
- fermeture invisible au milieu devant
- col Danton à même le Devant
- manche courte et droite

Travail demandé :

Etablir un processus de fabrication pour le modèle « Lysa » sur la doc 4/11

Les critères de qualité sont les suivants :

- Gamme moyenne
- Finitions de qualité

Vue de dos



4	2	Dessus de col
3	2	Manche
2	2	Dos
1	2	Devant
Rp	Nb	Désignation

TRAVAIL DEMANDE :

1° : Pour la réalisation de la robe d'été « Lysa » ,la cliente veut une matière d'œuvre à la mode et peu fragile afin de pouvoir la porter pendant son shopping.

Il vous incombe de faire un choix parmi les échantillons proposés doc 6 /11

Choix de la matière d'œuvre :

.....
.....
.....
.....

2° : Justifiez votre choix en faisant ressortir les qualités textiles.

.....
.....
.....
.....
.....

3° : Quel code d'entretien proposez-vous pour cette matière d'œuvre et expliquez-le



.....
.....
.....
.....

ECHANTILLONS MATIERES

Broché 100 % Viscose
Réf : 01
Prix : 12,02 € le m

Coton imprimé 100 %
Réf : 07
Prix : 6,85 € le m

Ecossais 100 % Laine
Réf : 02
Prix : 11,20 € le m

Taffetas 100 % Viscose
Réf : 08
Prix : 10,12 € le m

Dentelle + Elasthane
100% Polyester
Réf : 03
Prix : 10,10 € le m

Crépon 100 % polyester
Réf : 10
Prix : 6,05 € le m

Vichy 100 % Coton
Réf : 04
Prix : 7,10 € le m

Sergé uni 100 % Polyester
Réf : 09
Prix : 9,50 € le m

Microfibre
100 % Polyester
Réf : 05
Prix : 9,85 € le m

Jersey uni - 50 % Polyester
- 50 % Laine
Réf : 11
Prix : 9,35 € le m

Eponge 100 % Coton
Réf : 06
Prix : 8,55 € le m

Crêpe 100 % Polyester
Réf : 12
Prix : 11,05 € le m

Doc ressources

TRAVAIL DEMANDE :

Il vous est demandé d'établir le prix de revient de la robe « Lysa » à partir des éléments ci-dessous sur le doc.8 en concordance avec l'échantillon sélectionné pour votre cliente

MATIERE et FOURNITURES nécessaire pour 1 ROBE :

- 1m30 de matière en 150 cm de large,
- 0m20 de thermocollant à 1€05 le m,
- 2 bobines de fils à 1€18 l'une,
- 1 fermeture à glissière invisible à 3€98 l'unité,
- Charges forfaitaires s'élevant à 3€50,
- MB (marge bénéficiaire) de 15% du prix de revient de la robe,
- Temps de fabrication de la robe 6 H 30,
- Prix de la main d'œuvre 9€15 de l'heure.

REMARQUES : Tous les prix sont hors taxe
T.V.A : 19,6%

Calcul du Prix de Revient

Document à RENDRE

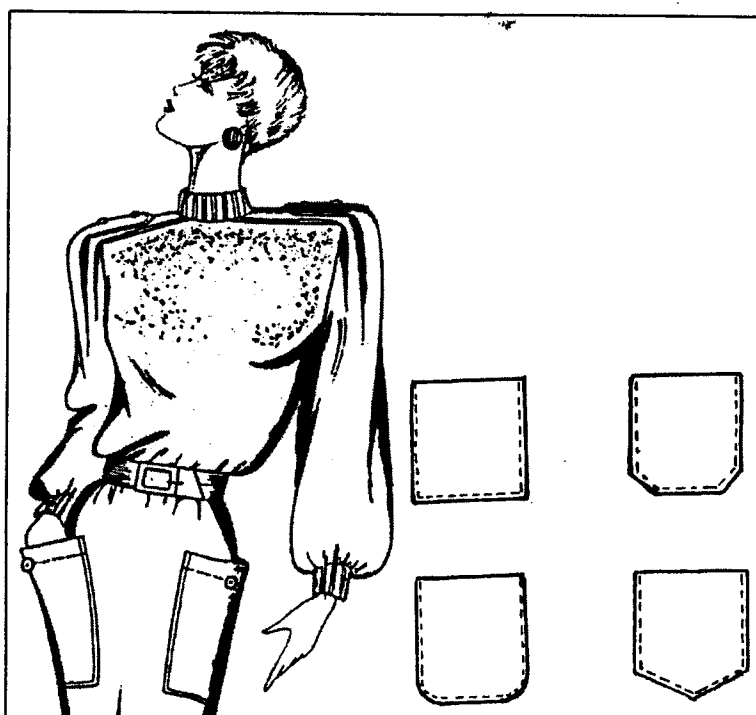
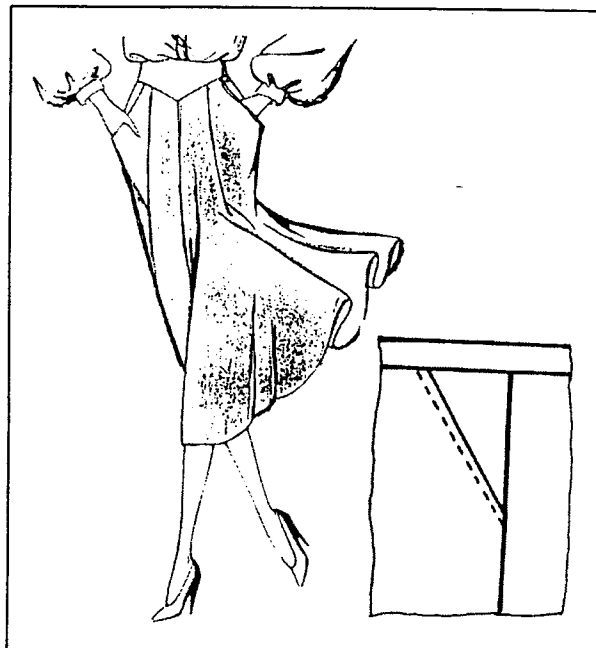
Désignation	Quantité	Prix hors taxe
	Prix total hors taxe	

Prix TTC	
Charges Forfaitaires	
TOTAL	
Marge bénéficiaire	
Prix de la main d'œuvre	
PRIX de REVIENT	

Solutions Technologiques

Le bureau d'étude décide de réaliser une variante du modèle « Lysa ». La robe sera coupée à la taille afin d'y ajouter des poches.

Catalogue des poches



CHOIX TECHNOLOGIQUES

Travail demandé :

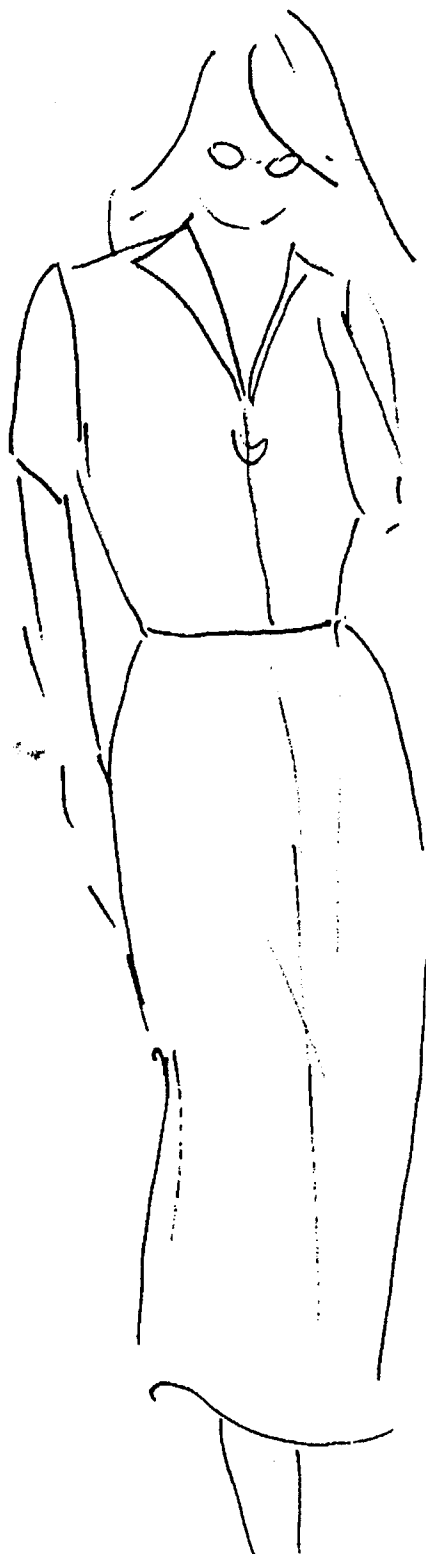
Document à rendre

Vous sélectionnez parmi le catalogue des différentes poches (doc 9/11), une qui conviendrait au nouveau modèle, la découper et la coller ci-dessous.

Indiquez le nom de la poche choisie :

.....

Dessinez la poche que vous avez choisie sur la figurine ci-contre et coller l'extrait du catalogue des poches correspondant à votre choix.



COLLER ICI

**L'Extrait du catalogue de la poche
choisie**

INFORMATIQUE

Temps maximum alloué :30mn

TRAVAIL DEMANDE :

- Lancer le programme « GMPCAD » en utilisant l'icône,
- Ouvrez le fichier « LYSA_2 » enregistré sur la disquette,
- Tracez un revers de bas de manche à 20mn du bas de la manche,
- Tracez le plan sécant du revers A-A en perpendiculaire au bas de manche,
- Enregistrer,
- Supprimer les schémas ne correspondant pas à un revers,
- Complétez la nomenclature en fonction du choix technologique,
 - hauteur écriture : 3
- Inscrivez votre n° anonymat en haut à droite de la feuille
 - hauteur écriture : 6
- Sauvegardez le fichier sous le nom de « MELYSSA » sur la disquette en utilisant la fonction « enregistrer sous »,
- Effectuez une sortie sur imprimante :

* Réglage imprimante : monochrome

* Trait fin : 0.25

* Trait fort : 0.5