

Groupement inter académique II	SESSION 2003	Sujet N° 1 0906
CORRIGE BEP Métiers de la mode et industries connexes Champs d'application : prêt à porter – couture flou – tailleur dame		
EP2 Technologie : Etude et analyse de cas		Page C 1 / 6

- Partie 1 : La programmation doit prendre en compte tous les critères imposés.
Voir corrigé page C2/6
- Partie 2 : Le corrigé page C3/6 est donné à titre indicatif. Toutes les solutions proposées par les candidats sont à étudier. On évaluera leur pertinence, la cohérence des enchaînements des gestes, la qualité du document qui devra être un outil de communication lisible et compréhensible pour un travail efficace.
- Partie 3 : Tous les éléments doivent être pris en compte. Les calculs doivent être exacts.
Voir corrigé page C4/6
- Partie 4 : Le travail réalisé doit être conforme à la demande. La représentation doit respecter les conventions.
Voir corrigé page C5/6

Une grille d'évaluation par candidat est à la disposition des jurys de correction.

CORRIGE

BEP Métiers de la mode et industries connexes
Champs d'application : prêt à porter – couture flou – tailleur dame

EP2 Technologie : Etude et analyse de cas

Page C 3 / 6

PLAN du POSTE de TRAVAIL

LEGENDE

-o- endroit

o-o envers

AP approvisionnement

EV évacuation

□ controle

○ point de prise

- - - - -> déplacement unilatral

- - - - -> déplacement au paquet

MATIERE

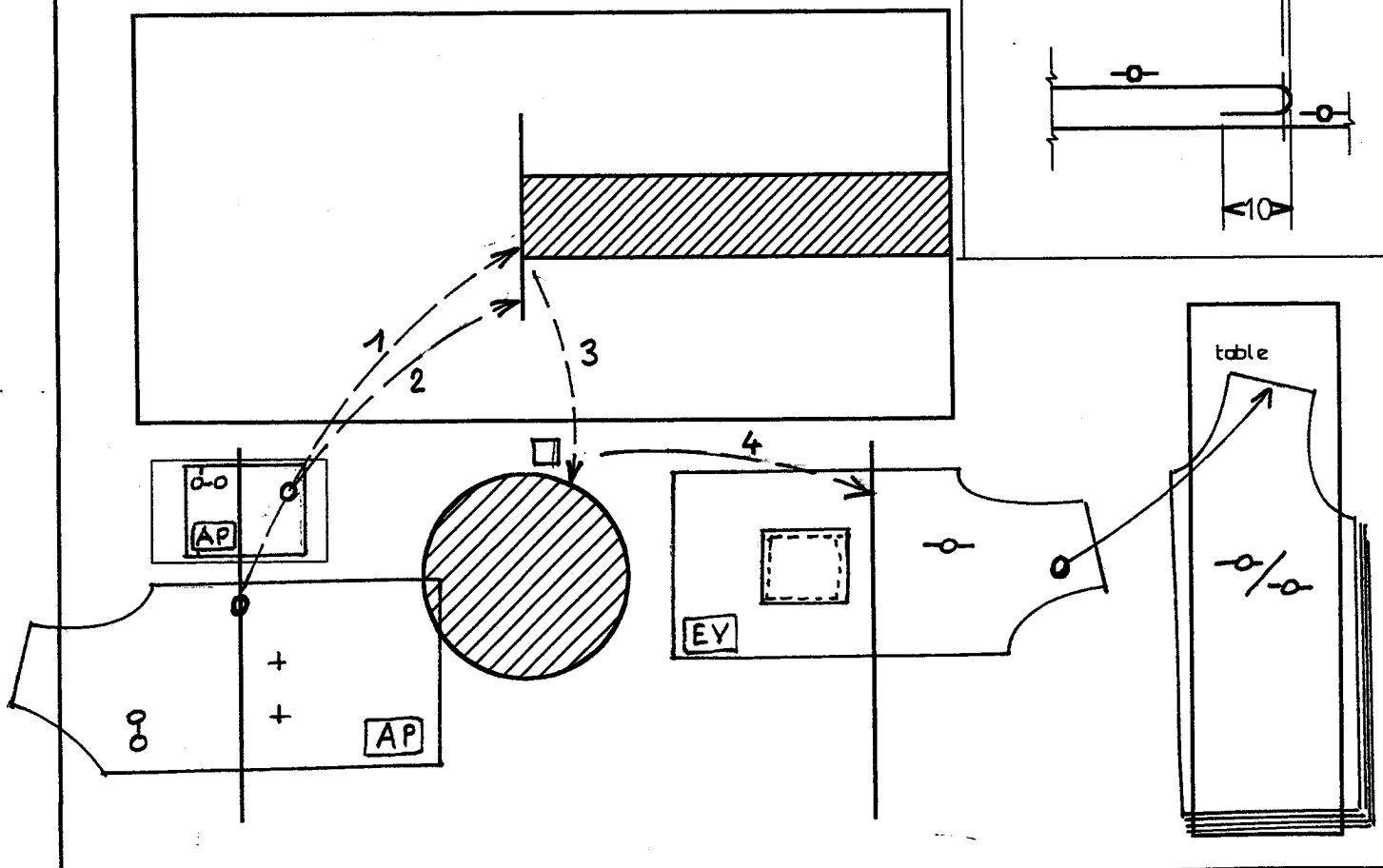
tissu matelassé avec
un endroit et un envers

CONDITIONS MATERIELLES

- M.C.I. Coupe-fils
- automatique - - - - -

OPERATION : Placage poches

SCHEMA DE L'OPERATION



Groupement inter académique II	SESSION 2003	Sujet N° 1 0906
CORRIGE		
BEP Métiers de la mode et industries connexes		
Champs d'application : prêt à porter – couture flou – tailleur dame		
EP2 Technologie : Etude et analyse de cas		Page C 4 / 6

Modèle NEIGE	Quantité ou temps	Prix unitaire	Total pour 1 gilet
- Matière d'œuvre			
- tissu	1,30 m	5,18 €	6,73 €
- doublure	0,80 m	3,00 €	2,40 €
- Fournitures :			
- boutons	4	0,20 €	0,80 €
- carrés	8	0,12 €	0,96 €
- fil	100 m	0,006 €	0,60 €
- brides	0,96 m	0,45 €	0,43 €
		TOTAL MATIERE D'ŒUVRE ET FOURNITURES	11,92 €
Temps de fabrication	47 min	0,38 Euros	17,86 €
		TOTAL HT	29,78 €
		Montant de la TVA	5,83 €
		TOTAL TTC	35,61 €

CORRIGE

BEP Métiers de la mode et industries connexes

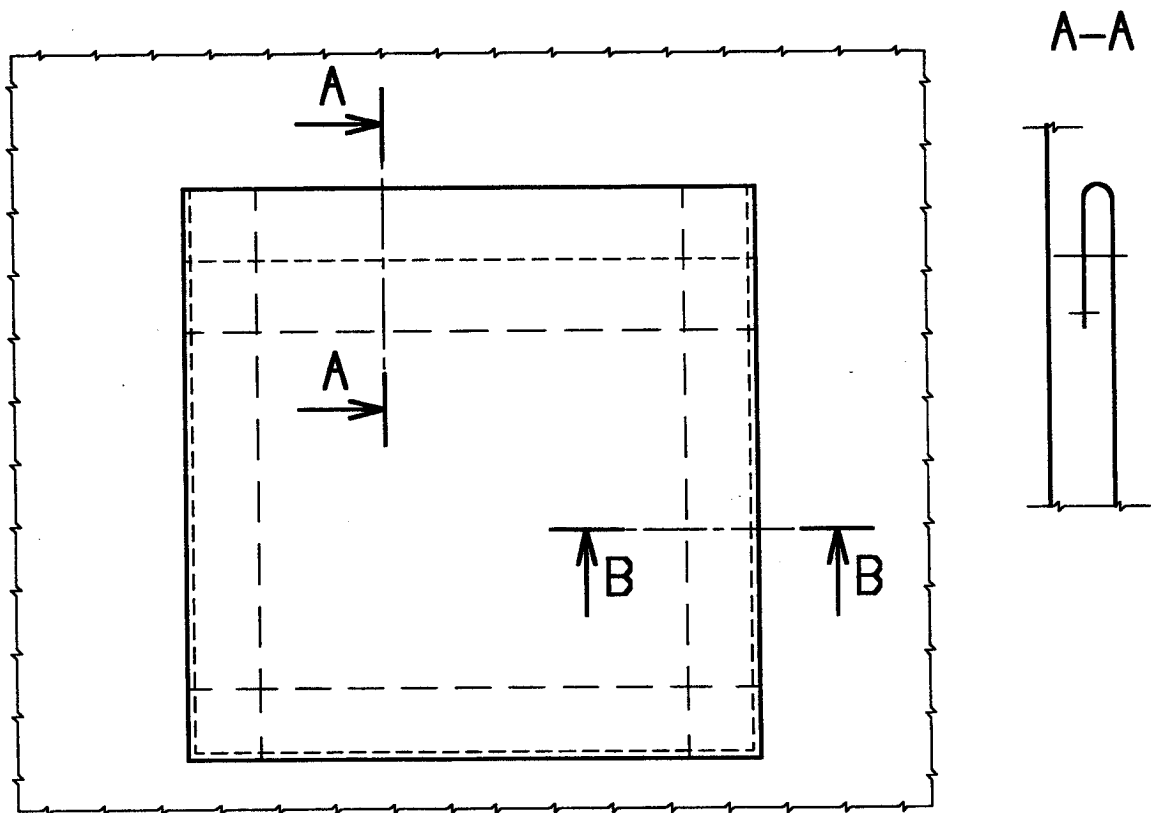
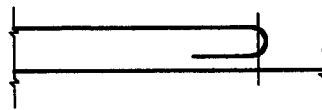
Champs d'application : prêt à porter – couture flou – tailleur dame

EP2 Technologie : Etude et analyse de cas

Page C 5 / 6

POCHE PLAQUEE DU GILET REF : NEIGE

B-B



Compléter la vue de face par :

- surpiqure de placage : 1 mm
- surpiqure haut de poche : 10 mm
- valeur du rempli : 20 mm
- valeur rempli placage : 10 mm
- plans secants haut poche et placage
- sections non cotées

N° de candidat :

Groupement inter académique II	SESSION 2003	Sujet N° 1 0906
CORRIGE		
BEP Métiers de la mode et industries connexes		
Champs d'application : prêt à porter – couture flou – tailleur dame		
EP2 Technologie : Etude et analyse de cas		Page C 6 / 6

GRILLE D'EVALUATION

CANDIDAT N°

Parties	Critères d'évaluation		Barème	Note du candidat
1	Cohérence des enchaînements des tâches		3	
	Qualité du document		1	
2	Pertinence des solutions proposées		2	
	Cohérence des enchaînements des gestes		2	
	Qualité du document (toutes les informations utiles sont présentes, la lecture est sans ambiguïté)		2	
3	Exactitude des coûts évalués		4	
	Qualité du document		1	
4	Respect de la demande	Symétrie, présence des lignes, des plans sécants et des sections	1	
		Sauvegarde et impression		
	Exactitude de la représentation	Exactitude de la représentation des lignes	1	
		Exactitude section A-A	1	
		Exactitude section B-B	1	
	Respect des conventions	Représentation des plans sécants et des sections	1	
Emplacement des sections par rapport aux plans sécants				
TOTAL			20	
Observations éventuelles				