

B.E.P. Métiers de la Mode et industries connexes
Champ professionnel : Prêt à porter

Session 2003

THEME SUPPORT DE L'ETUDE :

ROBE SIXTIES

DOSSIER CORRIGE

Dossier « Corrigé » :

- 2/5 – documents réponses élève N° 3/9 et N° 4/9
- 3/5 – documents réponses élève N° 5/9 et N° 6/9
- 4/5 – documents réponses élève N° 7/9 et N° 8/9
- 5/5 – document impression du travail effectué en informatique.

Barème pour les correcteurs du sujet :

- Contrôle de qualité / 3
- Etude de la matière / 4
- Solutions technologiques / 4
- Connaissance des matériels / 3
- Gestion de production / 3
- Informatique appliquée au métier / 3

Groupement Inter académique IV		
Session : 2003	Code :	Durée : 16 h
Examen : B.E.P. Métiers de la Mode et industries connexes		Coeff. : 6
Champ professionnel : Prêt à porter		Pages : 1/5
Épreuve : EP2 – Technologie – Etude et analyse de cas		


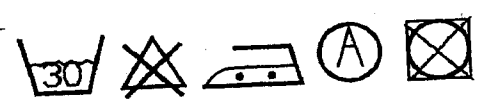
DOC élève N° 3/9 Dans la question, on veillera à ce que le candidat ait mentionné :

Contrôle de qualité

Points à contrôler
<u>Raccords :</u> <ul style="list-style-type: none"> ▪ Encolure. ▪ Empiècement.
<u>Surpiqûres :</u> <ul style="list-style-type: none"> ▪ Respect des valeurs. ▪ Régularité. ▪ Platitude.
<u>Platitude :</u> <ul style="list-style-type: none"> ▪ Fermeture à glissière.

DOC élève N° 4/9 Etude de la matière

Dans la question, on veillera à ce que le candidat ait mentionné :

1 ^{er} choix : piqué de coton léger.	2 ^{ème} choix : toile coton/polyester.
<u>Justificatif :</u> <ul style="list-style-type: none"> - Fibre naturelle. - Agréable à porter : douceur, finesse, souplesse. - Le tissu a de la tenue par son armure. - facile d'entretien 	<u>Justif</u> <p>Prix de revient moins élevé qu'une fibre naturelle.</p> <p>Amélioration des qualités par le mélange des matières :</p> <ul style="list-style-type: none"> - moins froissable - stabilité dimensionnelle - aspect + esthétique (tenue) - entretien plus facile (repassage-séchage)
<u>Code d'entretien :</u> 	<u>Code d'entretien :</u> 

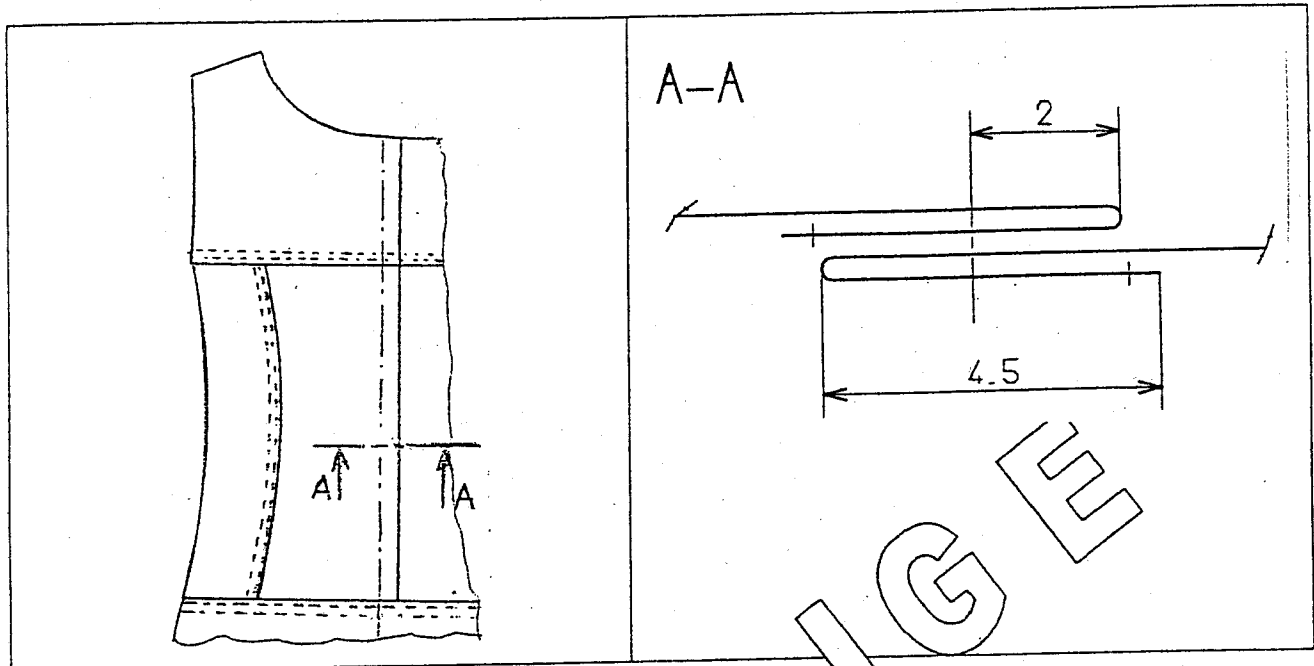
En aucun cas : pas d'acceptation de : étamine de laine et jersey.

Remarque : les auteurs de sujet n'ont pas retenu la toile de lin (adéquation style du vêtement avec tenue de matière)

DOC élève N° 5/9

Solutions technologiques

- a) Tracer et coter la section A-A du devant de la robe.
Dans la question, on veillera à ce que le candidat ait prévu des valeurs (croisure, parementure) tenant compte du diamètre du bouton (16mm)



DOC élève N° 6/9

Dans la question, on veillera à ce que le candidat ait mentionné :

- b) De lister dans le tableau ci-dessous les éléments du patron à modifier.
- c) De préciser pour chacun d'entre eux les modifications à y apporter.

Eléments	Modifications
Empiècements devant (droit et gauche)	Ajouter valeur croisure et valeur parementure.
Corsages milieu devant (droit et gauche)	Ajouter valeur croisure et valeur parementure.
Doublage empiècements devant (droit et gauche)	Enlever excédent matière (valeur parementure) (profil milieu devant)

Dans la question, on veillera à ce que le candidat ait mentionné :

Désignation machines	Symboles machines	Symboles points
Piqueuse plate (1 aiguille)		301
Piqueuse plate (2 aiguilles)		302
Surjeteuse raseuse		504
Machine à boutonsnières		107 ou 304
Machine à boutons		102 ou 304
Machine à points invisibles		103
Poste de repassage		

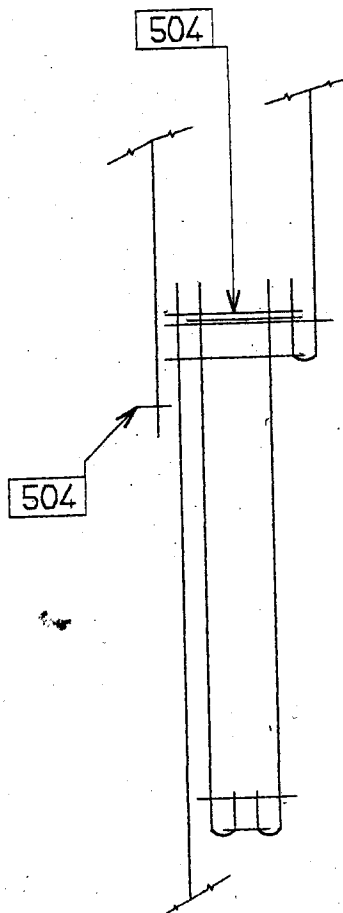
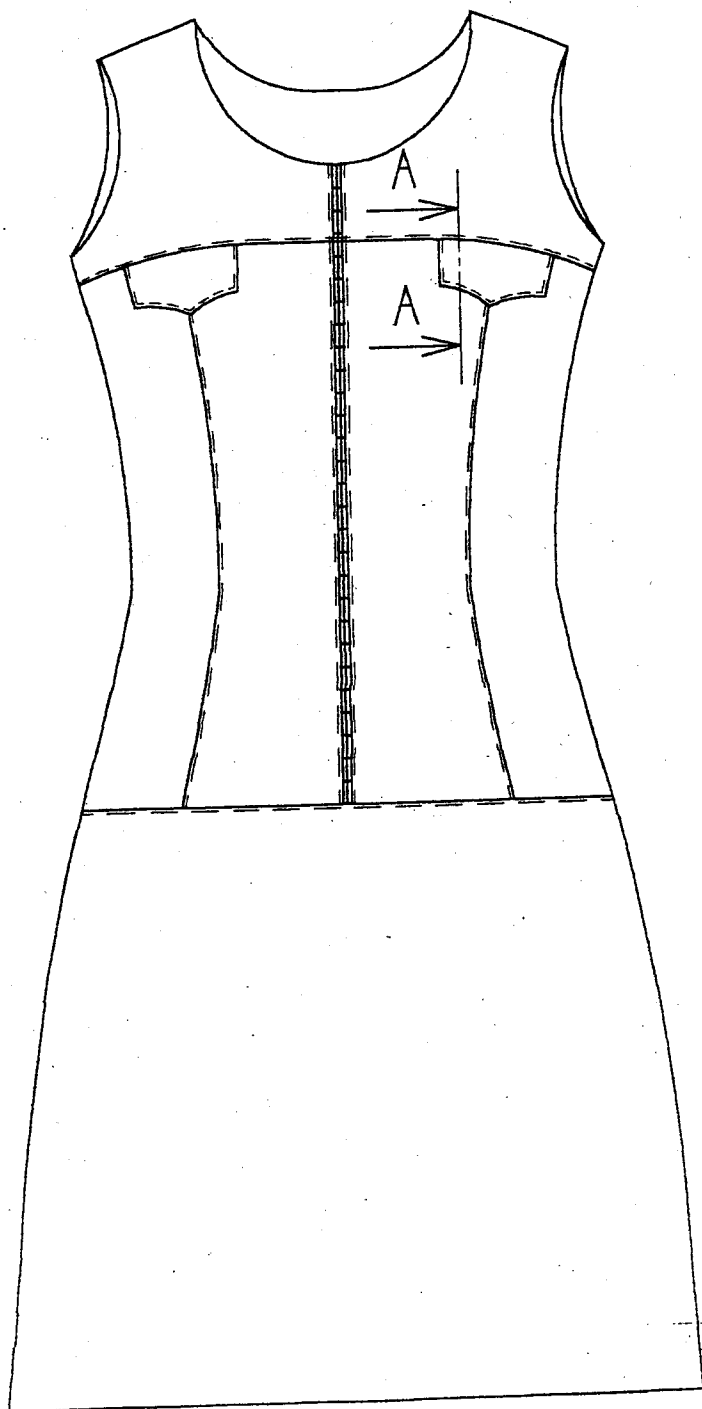
Dans la question, on veillera à ce que le candidat ait mentionné :

Eclairage	Eclairage suffisant à chaque poste de travail Favoriser éclairage naturel (vitrage)
Bruit	Isolation phonique (bâtiment + matériel)
Etat des locaux	Propreté, rangement. Couleurs claires (bâtiments/matériel)
Climatisation Chauffage	Ventilation/aération En fonction des saisons Température constante - renouvellement de l'air.
Espace	Suffisant entre chaque poste. Allées dégagées. Surface au sol aux normes.
Humain	Respect d'autrui, politesse.

Correction informatique

Dans la question, on veillera à ce que le candidat ait produit un tracé normalisé et le résultat réalisable.

A-A



Points de coutures: et