

<b>GROUPEMENT INTERACADEMIQUE IV</b>		<b>SESSION 2003</b>	
<b>B.E.P. :M.M.I.C. : PRET A PORTER</b>		<b>Code</b>	<b>Page : 1/1</b>
<b>EPREUVE : EP1 : PREPARATION, MISE EN ŒUVRE, ARTS APPLIQUES</b>		<b>Durée</b>	<b>Coefficient 10</b>

# FICHE EVALUATION RECAPITULATIVE POUR EP1

N° d'anonymat du candidat : \_\_\_\_\_

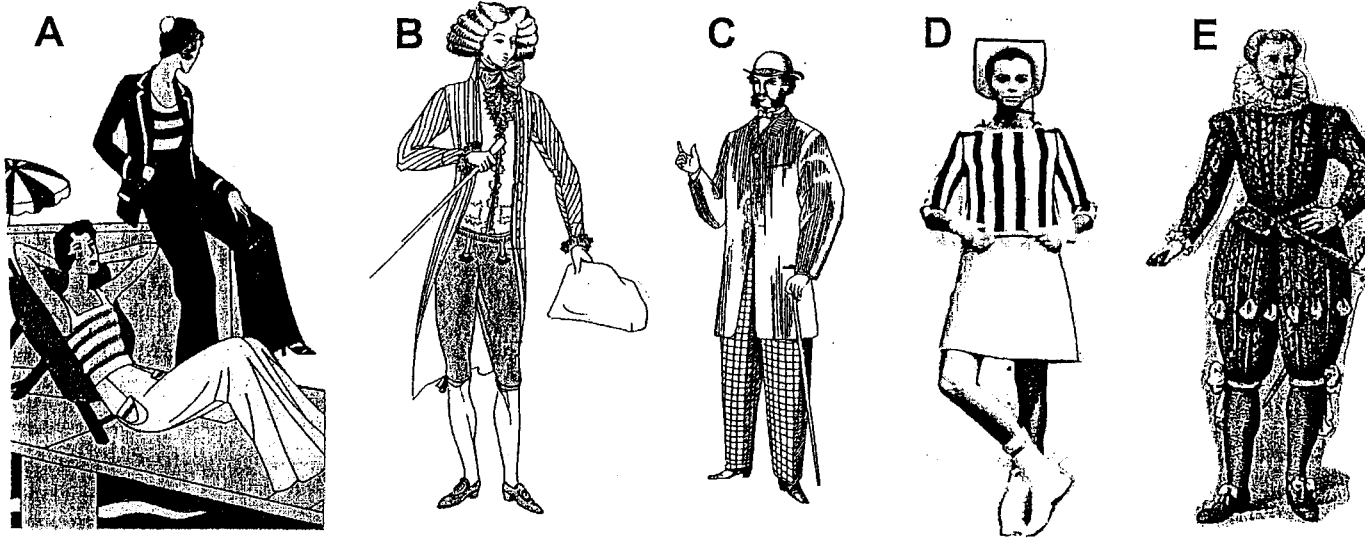
EP1		
Sous-épreuve	Note obtenue	Note finale
Arts appliqués	/20	/4
Préparation du travail	/18	/6
Fabrication	/10	/10
<b>Total des différentes sous épreuves de EP1 :</b>		<b>/20</b>

Groupement Inter académique IV		
Session : 2003	Code :	Durée : 2 h
Examen : BEP M.M.I.C. dominante Prêt à porter		Coeff. : 10
Épreuve : EP1-A1 : Arts appliqués		Page: 1/3

- SUJET -

A / Histoire du costume

« Vêtements avec des rayures »



Complétez le tableau ci-dessous :

	Placez les lettres correspondants aux légendes	Classez de 1 à 5 du plus ancien au plus récent
Habit 1789		
Pourpoint tracé Renaissance		
Ensemble 1965		
1862, veston		
1920 Costume		

B / Arts appliqués

### Salon nautique de printemps

L'entreprise où vous travaillez vous demande d'associer à la jupe qui vous est présentée à plat, document page 3 /3, une veste à manches courtes ainsi qu'un haut à porter sous la veste.

L'ensemble ainsi constitué d'un tailleur veste et jupe et d'un haut assorti à porter dessous, sera destiné aux hôtes d'un salon nautique de printemps. Il sera réalisé en coton.

Votre client souhaite des ensembles élégants et « sport » qui devront être facilement identifiables dans une foule (voir planche d'ambiance document 2/3)

Les couleurs unies et /ou rayées sont laissées à votre appréciation ainsi que le choix des formes ; cols, manches, fermetures, poches ...

Vous présenterez l'ensemble en complétant les figurines de la page 3

- a) sur la figurine 1 : la jupe et le haut de dessous
- b) sur la figurine 2 : l'ensemble complet ; le tailleur avec le haut de dessous pouvant être apparent

technique conseillée : crayons de couleur

Vous traduirez les volumes des vêtements, attention aux déformations que vont subir les rayures.

Barème sur 20 points :

Histoire du costume : 03 points

Arts appliqués : 17 points

- adéquation au sujet :

6 points

- pertinence de la réponse (adéquation du modèle à l'événement) :

4 points

- qualité graphique et technique :

5 points

- soin et présentation de l'ensemble :

2 points