

GROUPEMENT INTERACADEMIQUE IV		SESSION 2003
B.E.P. M.M.I.C : PRET A PORTER	Code	Page : 1/5
EPREUVE : EP1-A2 : PREPARATION DU TRAVAIL	Durée 4 h 00	Coefficient 10 pour EP1

Ce sujet comporte 5 pages numérotées de 1/5 à 5/5.
Assurez-vous que cet exemplaire est complet.
S'il est incomplet, demandez un autre exemplaire au chef de salle.

-SUJET-

**B.E.P.
METIERS DE LA MODE ET DES INDUSTRIES CONNEXES
Dominante PRET A PORTER**

**EP1-A2
PREPARATION DU TRAVAIL**

Session 2003

THEME SUPPORT DE L'ETUDE

ROBE SIXTIES

Conseils aux candidats :

Lire attentivement le sujet.

Vous devez **répondre sur les documents pré-imprimés.**

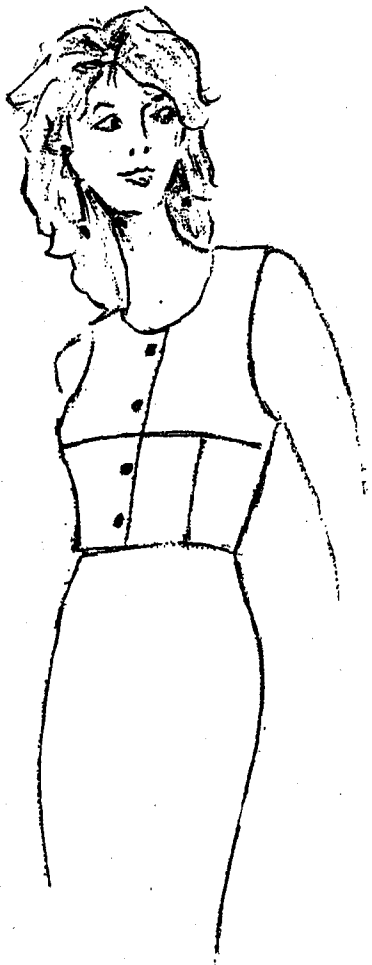
L'évaluation portera sur :

- L'exactitude des traductions données.
- L'exploitabilité du travail demandé.
- La précision et la qualité d'exécution.

A remettre en fin d'épreuve :

- Le document nomenclature page 4/5
- Le gabarit ayant servi à la transformation sera remis avec le patron.
- La nomenclature sera agrafée au gabarit.

AUCUN DOCUMENT SUPPLEMENTAIRE N'EST AUTORISE



Blouson « ALIX »

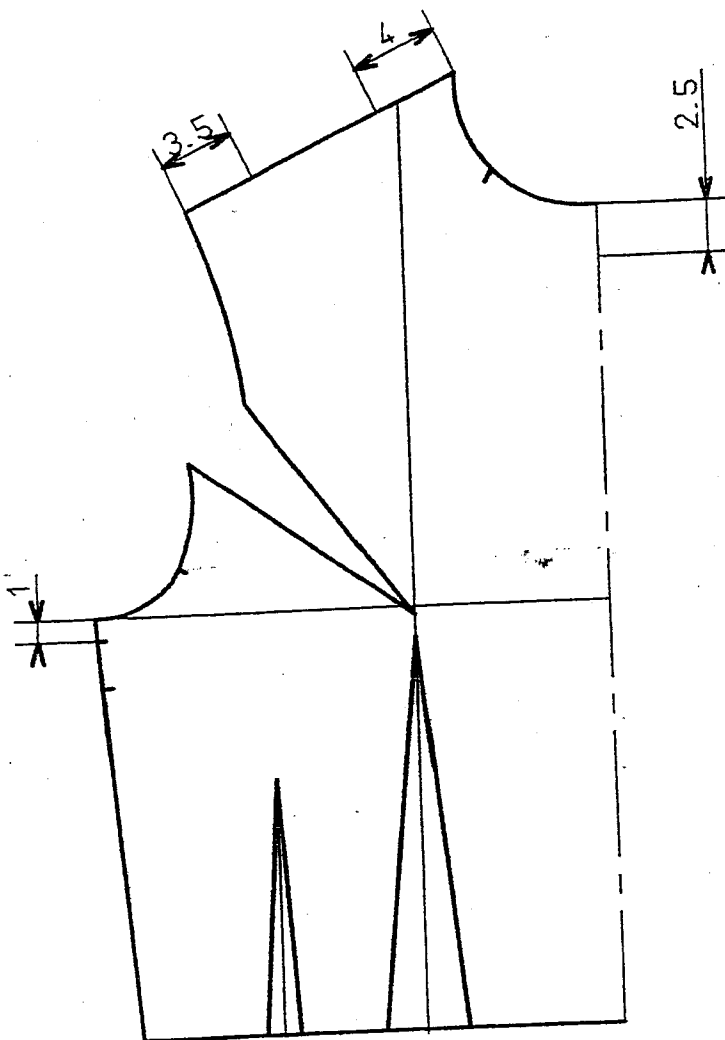
Descriptif :

- Blouson ajusté avec découpes.
- Encolure et emmanchures échancrées.
- Boutonnage milieu devant par pressions de 1cm de diamètre.

Travail demandé :

- Effectuer la transformation du devant droit à l'aide du croquis coté du gabarit de base (document 3/5).
- La valeur de parementure ainsi que les valeurs de couture sont laissées à l'initiative du candidat.
- Noter les indications nécessaires à la coupe et au montage.
- Etablir sur le document 4 / 5 la nomenclature du devant de blouson.

CROQUIS



14	
13	
12	
11	
10	
9	
8	
7	
6	
5	
4	
3	
2	
1	
DEVANT BLOUSON « ALIX » : NOMENCLATURE	

PLANCHE PATRON