

GROUPEMENT INTERACADEMIQUE IV		SESSION 2003
B.E.P. M.M.I.C : PRET A PORTER	Code	Page : 1/4
EPREUVE : EP1-B : FABRICATION	Durée 8 h 00	Coefficient 10 pour EP1

Ce sujet comporte 4 pages numérotées de 1/4 à 4/4.
Assurez-vous que cet exemplaire est complet.
S'il est incomplet, demandez un autre exemplaire au chef de salle.

-SUJET-

**B.E.P.
METIERS DE LA MODE ET DES INDUSTRIES CONNEXES
Dominante PRET A PORTER**

**EP1-B
FABRICATION**

Session 2003

THEME SUPPORT DE L'ETUDE

ROBE SIXTIES

Conseils aux candidats :

- Lire attentivement le sujet.
- Se reporter, chaque fois que cela est nécessaire aux documents remis.

L'évaluation portera sur :

- Le respect des instructions
- La qualité du travail : haut de gamme

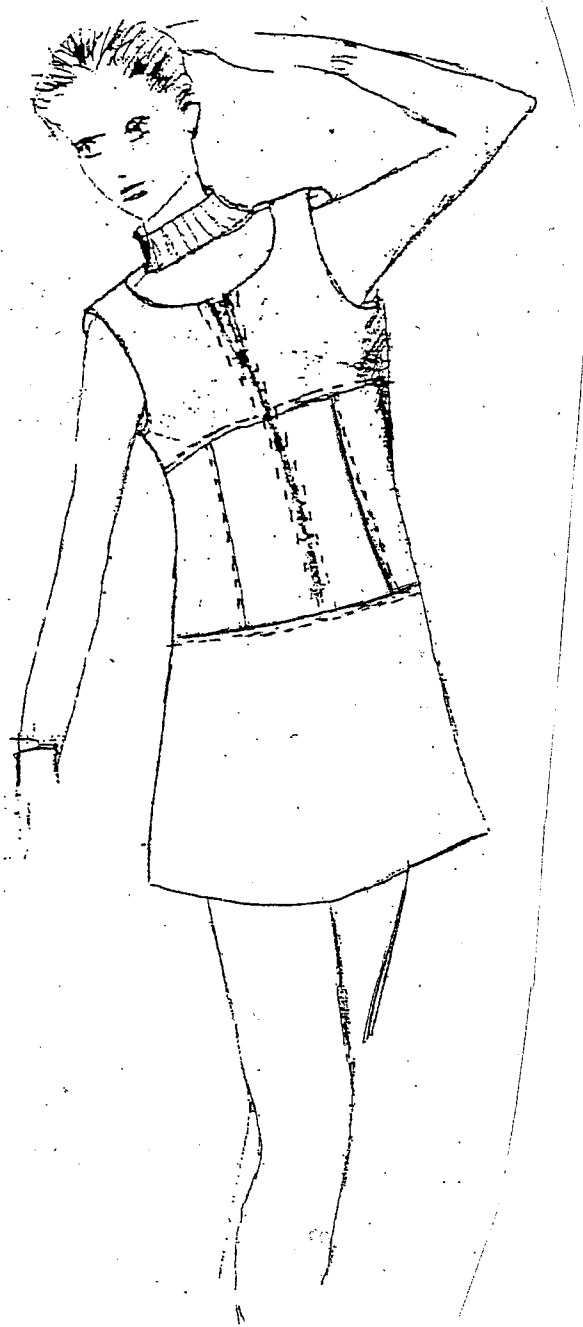
En fin d'épreuve :

- L'étiquette d'anonymat sera fixée par piqûre au milieu dos du bas de la robe.

AUCUN DOCUMENT SUPPLEMENTAIRE N'EST AUTORISE

BAREME FABRICATION / 10 points

- Aspect de la robe
- Assemblages
- Surpiqûres
- Fermeture à glissière
- Prise en fourreau



DESCRIPTIF

1. Robe chasuble
2. Fermeture à glissière milieu devant
3. Empiècements dos et devant doublés
4. Découpes verticales resserrant la taille
5. Taille basse
6. Jupe évasée

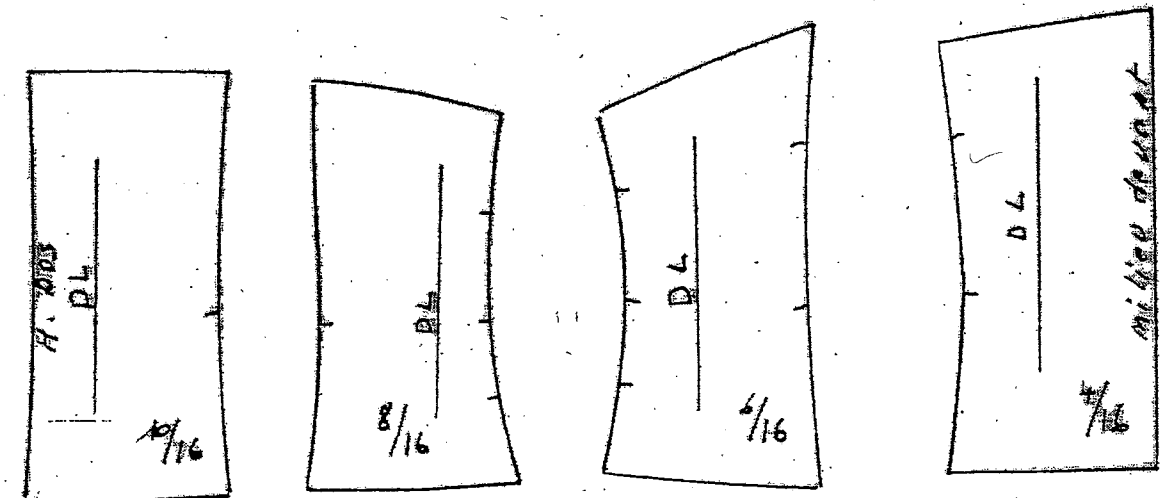
TRAVAIL DEMANDE

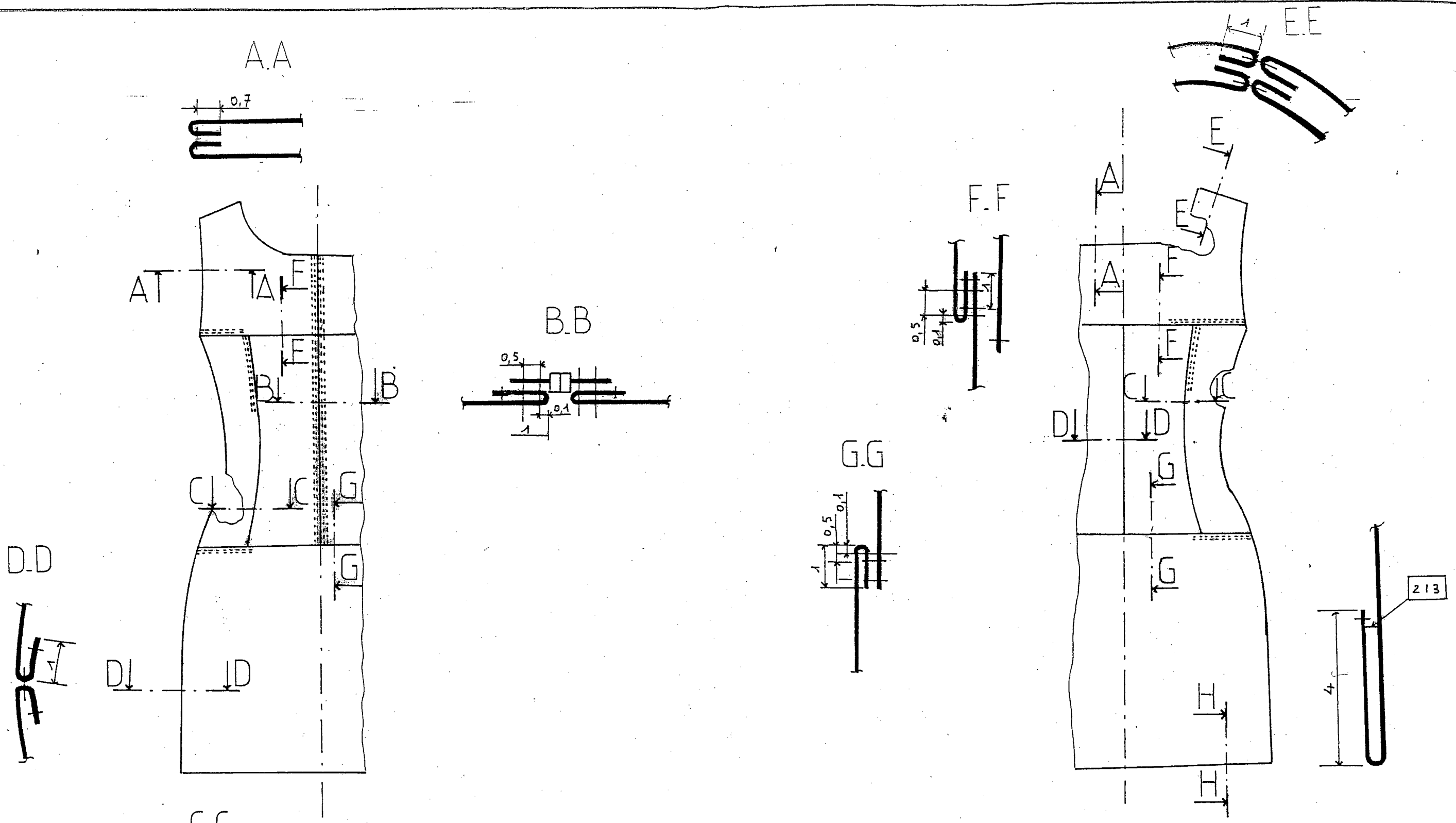
- Réaliser les opérations de montage pour la fabrication de ce vêtement « haut de gamme »
(Le repassage est laissé à l'initiative du candidat)

17	1	Fermeture à glissière
16	1	Corsage doublure empîecement dos
15	1	Corsage doublure devant gauche
14	1	Corsage doublure devant droit
13	1	Jupe dos
12	1	Jupe devant
11	1	Corsage milieu dos gauche
10	1	Corsage milieu dos droit
9	1	Corsage côté dos gauche
8	1	Corsage côté dos droit
7	1	Corsage côté devant gauche
6	1	Corsage côté devant droit
5	1	Corsage milieu devant gauche
4	1	Corsage milieu devant droit
3	1	Corsage dos empîecement
2	1	Corsage devant gauche empîecement
1	1	Corsage devant droit empîecement

OPERATIONS		SCHEMAS
1	Surfiler - M Dos corsage	
2	Assembler - découpes devant - découpes dos - milieu dos	SECTION C
3	Surfiler - découpes devant - découpes dos	SECTION C
4	Surpiquer - découpes devant - découpes dos	SECTION C
5	Assembler empièchements - devant - dos	SECTION F
6	Surfiler - devant - dos	SECTION F
7	Surpiquer - empiècement devant - empiècement dos	SECTION F
8	Surfiler - milieu devant	SECTION B
9	Assembler - fermeture à glissière / M devant	SECTION B
10	Assembler - devant : corsage / jupe - dos : corsage / jupe	SECTION G
11	Surfiler - devant - dos	SECTION G
12	Surpiquer - devant - dos	SECTION G
13	Assembler - épaule du corsage - épaule doublure	SECTION E
14	Assembler - encolure : corsage / doublure	SECTION A
15	Retourner sur l'endroit Assembler emmanchures : corsage / doublure	SECTION A

16	Surfiler - côtés de la robe - bas de la robe	SECTION D
17	Assembler - côtés de la robe	SECTION D
18	Remplir bas	SECTION H
19	Rabattre doublure empiècement - milieu devant - côtés	POINT MAIN
20	Fixer l'étiquette d'anonymat au milieu dos bas de robe	





Points de coutures : 301.504

Echelle	ROBE SIXTIES	T 38 n
1:1		
5 pts/cm		