

# *B.E.P. Métiers de la Mode et industries connexes*

## *Champ professionnel : Prêt à porter*

### *Session 2003*

THEME SUPPORT DE L'ETUDE :

**Robe sixties**

Cette épreuve comporte une partie sur poste informatique d'une durée de 45 minutes. En début d'épreuve, il vous sera indiqué votre heure de passage.

L'évaluation portera sur :

- L'exactitude et la pertinence des réponses
- Les connaissances technologiques

Ce sujet comporte 9 pages

A remettre en fin d'épreuve :

- Les documents: 3/9, 4/9, 5/9, 6/9, 7/9, 8/9
- le document impression du travail réalisé en informatique
- la disquette informatique.

Conseils aux candidats :

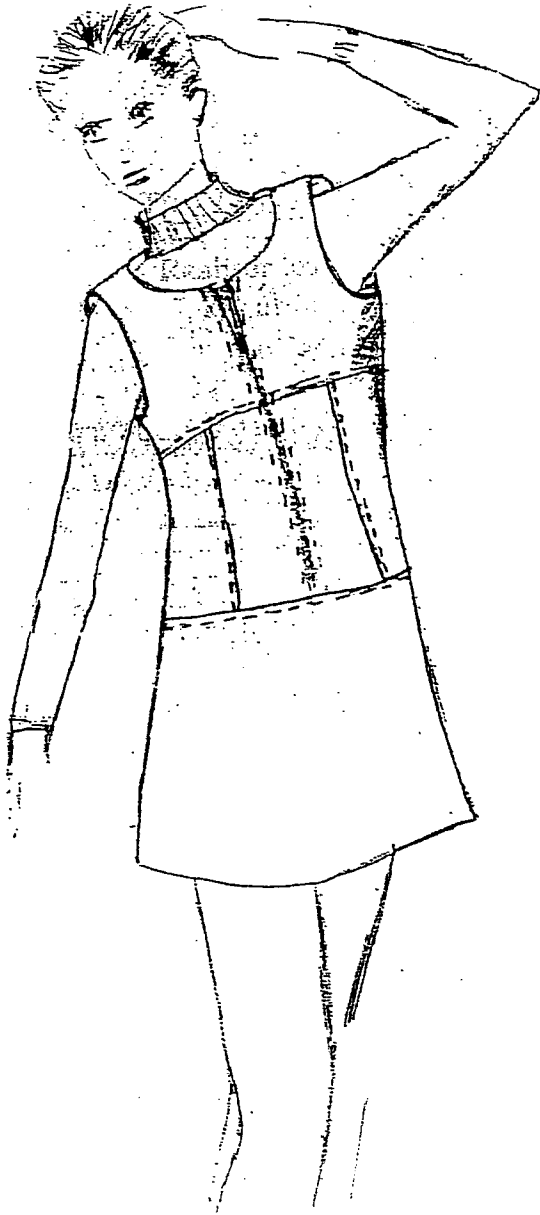
Assurez-vous que cet exemplaire est complet.  
S'il est incomplet, demandez un autre exemplaire au chef de salle.  
Lire attentivement le sujet.  
*Vous devez répondre sur les documents pré-imprimés.*

**AUCUN DOCUMENT SUPPLEMENTAIRE N'EST AUTORISE**

<b>Groupement Inter académique IV</b>		
Session : <b>2003</b>	Code :	Durée : <b>4 h</b>
Examen : <b>B.E.P. Métiers de la Mode et industries connexes</b> Champ professionnel : <b>Prêt à porter</b>		Coeff. : <b>6</b>
Épreuve : <b>EP2- Technologie - Etude et analyse de cas</b>		Page: <b>1/9</b>

**Robe chasuble « SIXTIES »**

Collection automne / hiver  
(haut de gamme)



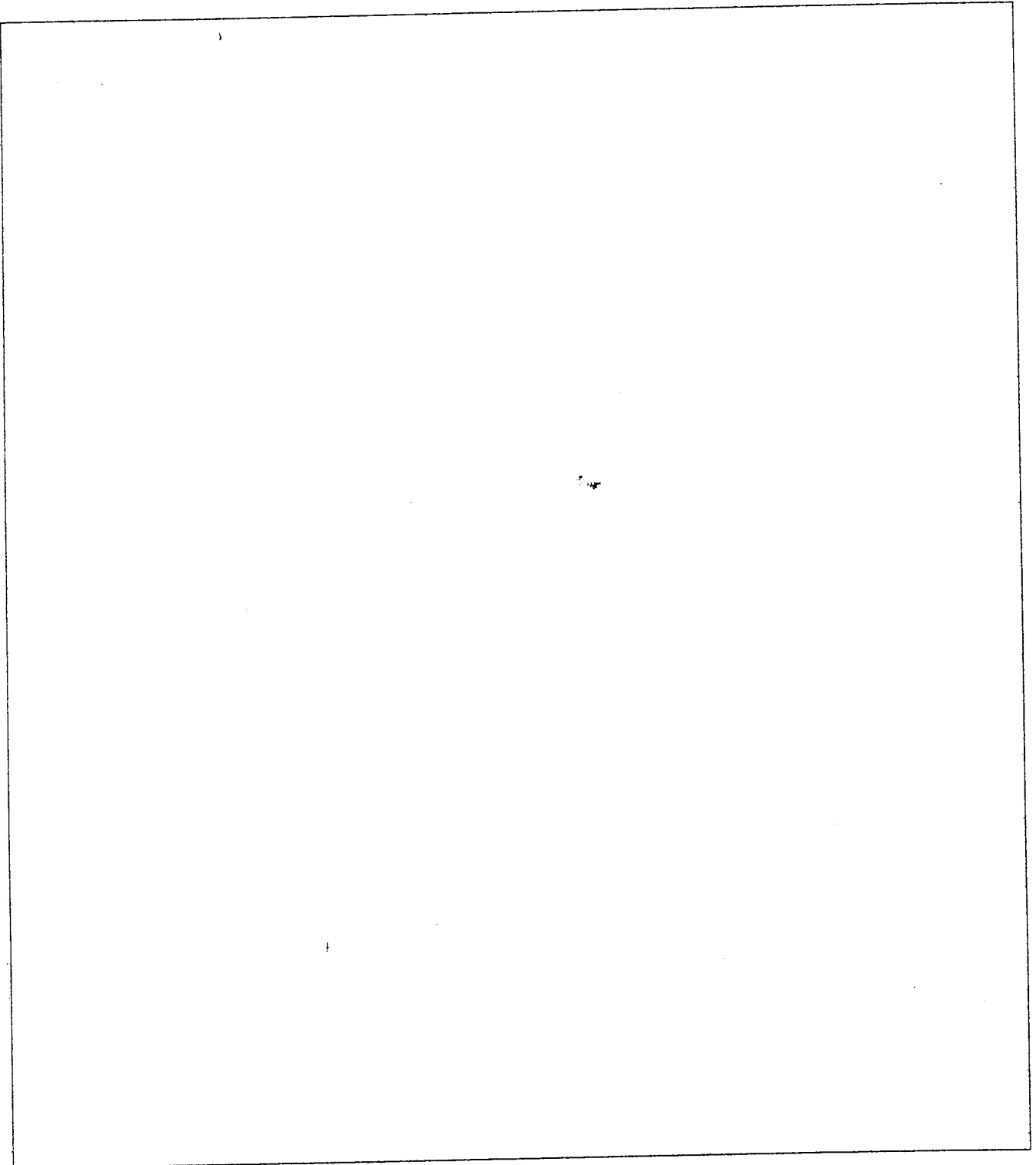
**Descriptif :**

- Fermeture à glissière au milieu devant.
- Empiècements devant et dos doublés.
- Découpes verticales resserrant la taille.
- Taille basse.
- Jupe évasée.

## Contrôle de qualité

L'entreprise « GASPARD » attache de l'importance à la qualité du produit.

Dans le respect du grade de qualité précisé dans le descriptif, il vous est demandé d'identifier les différents points à contrôler pour la réalisation de l'ouverture devant de la robe « SIXTIES ».



## Etude de la matière

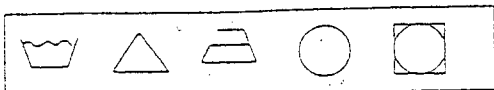

Afin de compléter la collection d'été, l'entreprise « GASPARD » et Cie, décide de reprendre et modifier le modèle « SIXTIES ».

Disposant d'un stock de matières d'œuvre listé ci-dessous, il vous est demandé :

- D'en sélectionner deux.
- De justifier votre choix.
- D'indiquer le code d'entretien.

### Liste des matières d'œuvre :

- Piqué léger de coton.
- Toile de lin.
- Toile de coton / polyester.
- Etamine de laine.
- Jersey 100% acrylique.

1 <sup>er</sup> choix : _____	2 <sup>ème</sup> choix : _____			
<u>Justificatifs</u> : _____ _____ _____ _____ _____ _____ _____	<u>Justificatifs</u> : _____ _____ _____ _____ _____ _____ _____			
<u>Code d'entretien</u> : 	<u>Code d'entretien</u> : 			
<b>B.E.P. M.M.I.C.-CA : Prêt à porter</b>	<b>EP2</b>	<b>Session : 2003</b>	<b>Code :</b>	<b>Page :</b> <b>4/9</b>

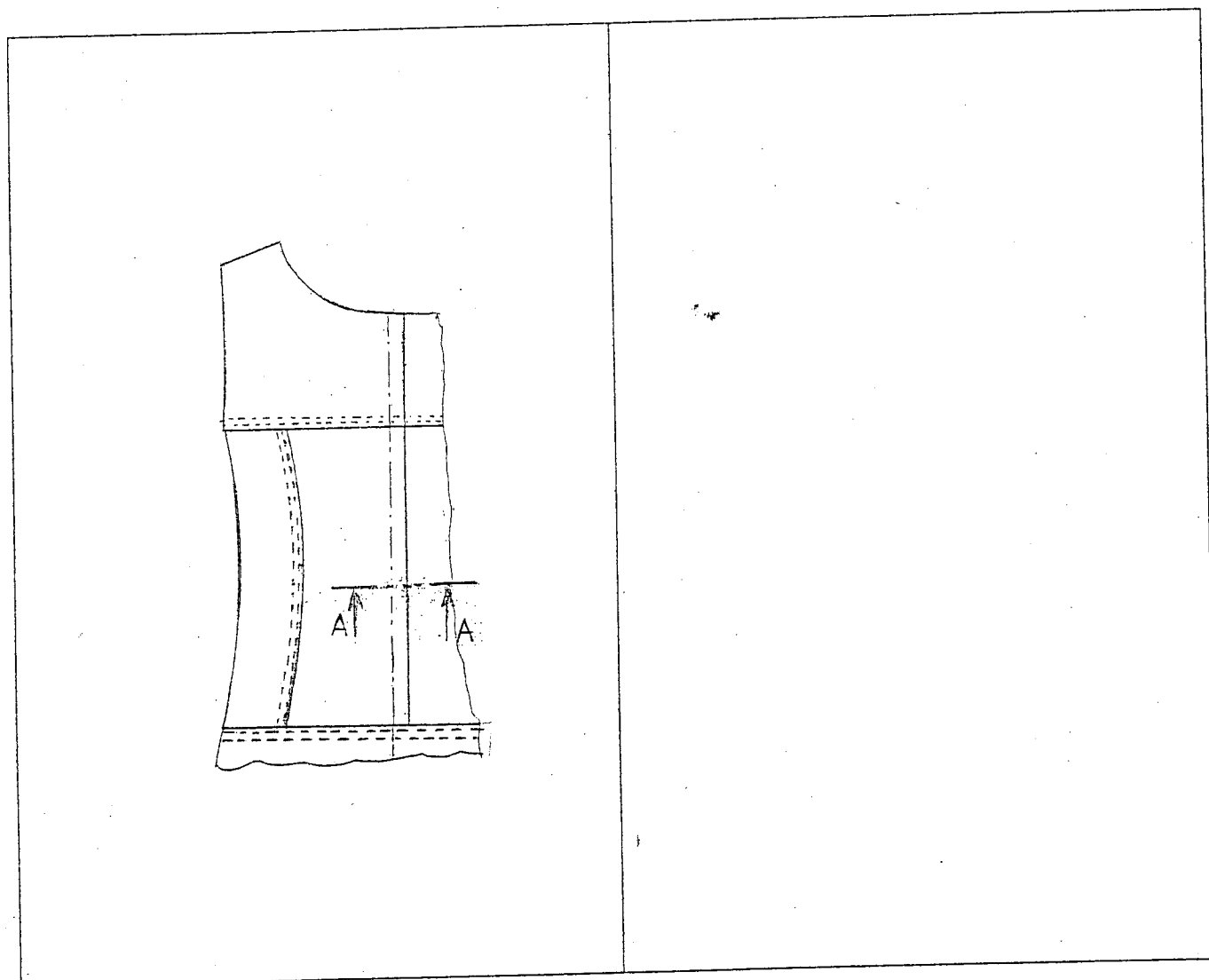
## Solutions technologiques

Pour ce modèle d'été, le bureau d'étude a décidé de supprimer la fermeture à glissière en faveur d'un boutonnage avec croisure.

Les boutons retenus ont un diamètre de 16 mm.

Travail demandé :

- a) Tracer et coter la section A-A du devant de la robe.



En vue de cette transformation, il vous est demandé :

- b) De lister dans le tableau ci-dessous les éléments du patron à modifier.
- c) De préciser pour chacun d'entre eux les modifications à y apporter.

Eléments	Modifications

## Connaissance des matériels

Le modèle modifié du document 5/9 sera réalisé en viscose, il vous est demandé de lister le matériel nécessaire à la réalisation en complétant le tableau ci-dessous.

Désignation machines	Symboles machines	Symboles points

## Gestion de production

Soucieuse de respecter la réglementation du travail, l'entreprise « GASPARD » vous demande de mettre en évidence les facteurs d'ambiance propices à toute amélioration des conditions de travail.

FACTEURS D'AMBIANCE	
Désignations	Caractéristiques

<b>B.E.P. M.M.I.C.-CA : Prêt à porter</b>	<b>EP2</b>	<b>Session : 2003</b>	Code :	Page : <b>8/9</b>
---	------------	-----------------------	--------	-------------------



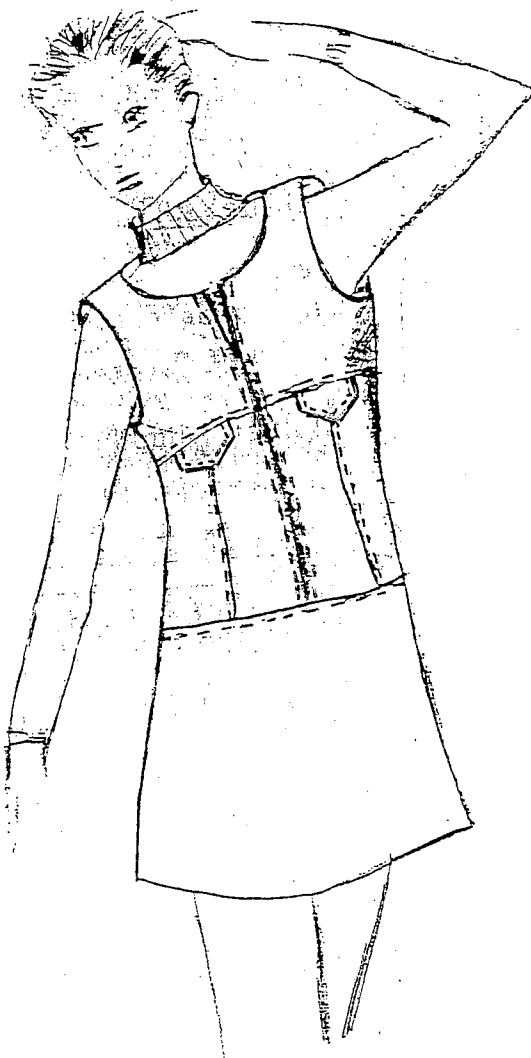
Le lancement du modèle « **SIX** » présenté ci-dessous, dérivé de la robe « **SIXTIES** » est également programmé pour la collection été de l'entreprise « **GASPAD** ».

Il vous est demandé de :

- Tracer la section repérée par le plan sécant A-A en tenant compte de l'empiècement doublé.
- Préciser les différents types de points utilisés et situer sur la section les points de surfilage.
- Compléter le document (références candidat)

Remarque :

- Le rabat ne sera pas thermocollé.
- Le doublage de l'empiècement sera maintenu dans le sillon de l'assemblage du côté.



Plan de travail:

1. Appeler le document « **SIX200** » sur C (disque dur).
2. L'enregistrer sous la référence « **SIX** » sur la disquette.
3. Exécuter le travail demandé.
4. Enregistrer le travail terminé.
5. Imprimer sur format A4.
6. Joindre la disquette dans l'enveloppe. (Agrafer celle-ci au dos de la copie – angle supérieur gauche)