

B.E.P. CARROSSERIE

EP 3 PREPARATION D'UNE PRODUCTION

Dossier RESSOURCE

CONSEIL AU CANDIDAT

**Il est conseillé de prendre connaissance des informations
contenues dans ce dossier Ressource avant de répondre aux
questions posées sur le sujet**

Ce dossier comporte 10 pages numérotées de page 1 sur 10 à page 10 sur 10

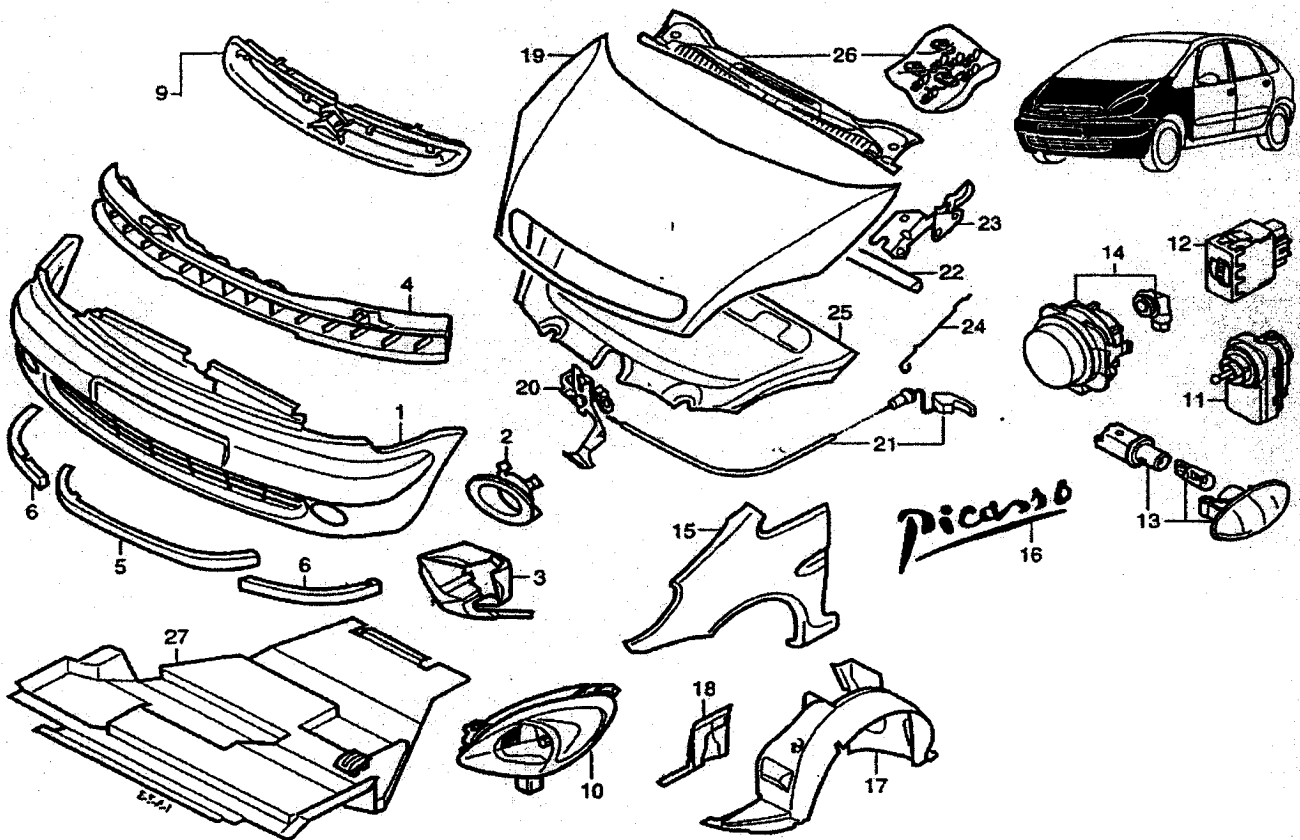
Partie REPARATION Pages 1 à 6

Partie CONSTRUCTION Pages 7 à 10

TOUTE AUTRE DOCUMENTATION INTERDITE

Groupement inter académique II	Session: 2003	Code : 510-25403		
Examen : B.E.P. CARROSSERIE : dominante REPARATION et dominante CONSTRUCTION				
Épreuve : EP 3 Préparation d'une production				
RESSOURCES	Date :	Durée : 4 h	Coefficient : 4	Page 1 sur 10

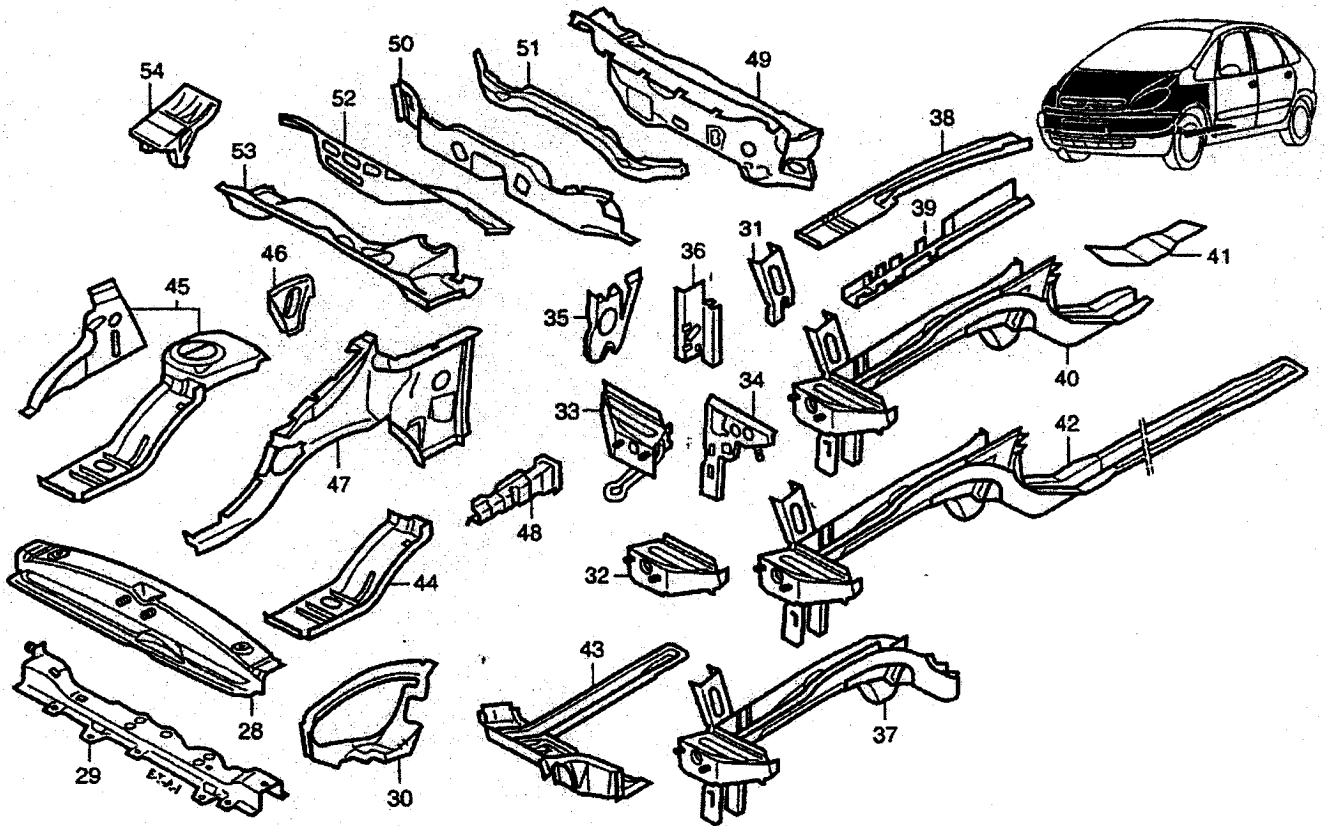
PARTIE REPARATION

CITROËN Xara Picasso
Choc Avant du 1er degré

NOMENCLATURE DES PIÈCES

Rep.	N° pièce	Désignation	Rep.	N° pièce	Désignation
1	7401 T1	Bouclier AV. À peindre	15	7841 N1	Aile AVD.
—	7401 T2	Bouclier AV. (avec antibrouillards) À peindre	—	7840 K3	Aile AVG.
2	7452 L3	Enjoliveur de phare antibrouillard G.	16	8665 69	Monogramme " Picasso " Noir
—	7452 L4	Enjoliveur de phare antibrouillard D.	17	7136 K3	Ecran pare-boue AVG.
3	7416 25	Boîtier de phare antibrouillard G.	—	7136 K4	Ecran pare-boue AVD.
—	7416 26	Boîtier de phare antibrouillard D.	18	7136 K5	Partie int. d'écran pare-boue AVG.
4	7414 R3	Absorbant de bouclier AV.	—	7136 K6	Partie int. d'écran pare-boue AVD.
5	7414 R4	Partie cent. de spoiler	19	7901 H4	Capot AV.
6	7414 R5	Parties lat. de spoiler	20	7934 52	Serrure de capot AV.
7	7810 F4	Chevron	21	7937 G8	Commande d'ouverture de capot AV.
8	7810 F3	Barre cent. de calandre	22	7908 95	Joint de capot AV.
9	7804 J7	Calandre complète	23	7912 59	Charnière G. de capot AV.
10	6204 W0	Phare AVG.	—	7912 60	Charnière D. de capot AV.
—	6205 W0	Phare AVD.	24	7927 34	Béquille de capot AV.
11	6224 C0	Correcteur de réglage en site	25	7979 C0	Insonorisant de capot AV.
12	6552 ZP	Commande de réglage en site	26	8251 G8	Grille d'auvent
13	6325 61	Feu répéteur d'aile	27	7013 N2	Insonorisant inf. moteur
14	6205 W4	Phare antibrouillard			

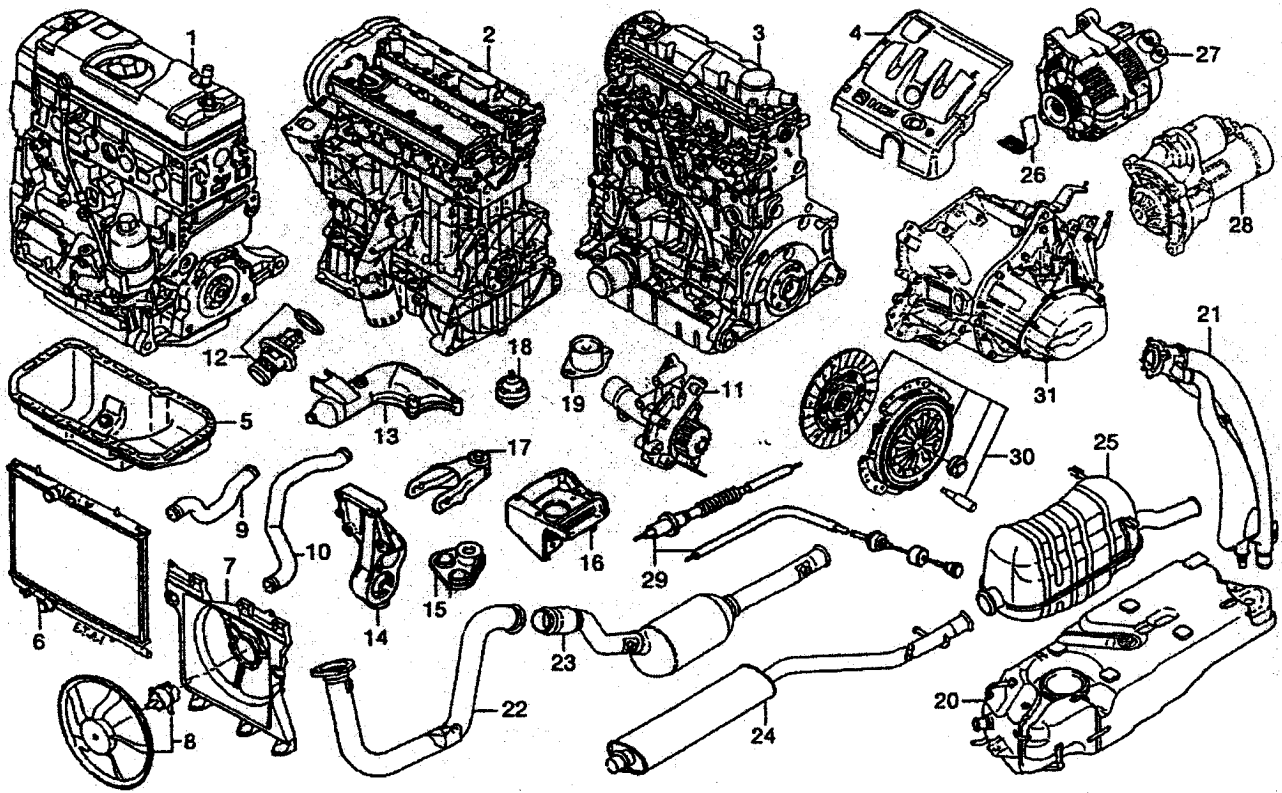
CITROËN Xara Picasso
Choc Avant du 1er degré



NOMENCLATURE DES PIÈCES

Rep.	N° pièce	Désignation	Rep.	N° pièce	Désignation
28	7106 A6	Traverse sup. AV.....	41	7213 Y3	Tôle de fermeture AR. de longeron AVD.
29	7209 95	Traverse inf. AV.....	-	7212 W5	Tôle de fermeture AR. de longeron AVG.
30	7213 EQ	Tôle porte-phare D.....	42	7213 EF	Longeron AVD. complet
-	7212 EH	Tôle porte-phare G.....	-	7212 GS	Longeron AVG. complet
31	7213 EP	Renfort de tôle porte-phare D.....	43	7213 EE	Extension longeron sous caisse AVD.....
-	7212 FE	Renfort de tôle porte-phare G.....	-	7212 HF	Extension longeron sous caisse AVG.....
32	7212 FC	Support AVG.....	44	7120 Y4	Partie AV. de passage de roue AVD.....
33	7213 EN	Support AVD.....	-	7119 S8	Passage de roue AVD.....
34	7213 EJ	Partie AV. support de traverse D.....	45	7120 Y3	Passage de roue AVG.....
-	7212 FG	Partie AV. support de traverse G.....	-	7119 S7	Passage de roue AVG.....
35	7213 L0	Partie lat. support de traverse D.....	46	7120 AV	Renfort passage de roue AVD.....
-	7212 NL	Partie lat. support de traverse G.....	-	7119 W1	Renfort passage de roue AVG.....
36	7212 H8	Renfort support de traverse G.....	47	7120 Y5	Doublure d'aile AVD.....
-	7213 JV	Renfort support de traverse D.....	-	7119 S9	Doublure d'aile AVG.....
37	7213 EH	Partie AV. de longeron AVD.....	48	7120 Y6	Renfort sup. de doublure d'aile AVD.....
-	7212 GR	Partie AV. de longeron AVG.....	-	7119 T0	Renfort sup. de doublure d'aile AVG.....
38	7213 L1	Doublure de longeron AVD.....	49	7150 Q5	Partie sup. de tablier.....
-	7212 FF	Doublure de longeron AVG.....	50	7150 Q7	Partie inf. de tablier.....
39	7213 EK	Renfort de longeron AVD.....	51	7150 Q6	Traverse de tablier.....
-	7212 FA	Renfort de longeron AVG.....	52	7150 S6	Traverse d'auvent.....
40	7213 EG	Longeron AVD.....	53	7140 E6	Collecteur d'auvent.....
-	7212 GQ	Longeron AVG.....	54	7150 W7	Support colonne de direction.....

CITROËN Xara Picasso



NOMENCLATURE DES PIÈCES

Rep.	N° pièce	Désignation	Rep.	N° pièce	Désignation
		MOTEURS			
1	0135 2X	Moteur neuf1,6l	19	1844 68	Silenbloc B.V.1,6l
2	0135 2T	Moteur neuf1,8l	20	1844 36	Silenbloc B.V.1,8l-HDI
3	0315 9W	Moteur neufHDI	20	1500 L5	Réservoir à carburantEssence
4	0248 H0	Insonorisant sup. moteur1,8l	20	1500 L6	Réservoir à carburantDiesel
5	0137 29	Insonorisant sup. moteurHDI	21	1503 N3	Tubulure de remplissage carburantEssence
5	0301 C2	Cartier d'huile1,8l	22	1503 N4	Tubulure de remplissage carburantDiesel
5	0301 J5	Cartier d'huile1,8l	22	1705 FP	Tube AV. d'échappement1,6l
5	0301 J7	Cartier d'huileHDI	23	1731 N1	Catalyseur1,6l
			23	1705 FS	Catalyseur1,8l
			23	1705 KZ	CatalyseurHDI
			24	1717 K7	Pot de détente1,6l
			24	1717 G3	Pot de détente1,8l
			24	1717 G2	Pot de détenteHDI
			25	1728 EN	Silencieux AR1,6l
			25	1728 EQ	Silencieux AR1,8l
			25	1728 EP	Silencieux ARHDI
					ÉLECTRICITÉ
6	1330 69	RadiateurEssence	26	5750 T6	Courroie d'alternateur1,6l
6	1330 74	RadiateurHDI	26	5750 Y2	Courroie d'alternateur1,8l
7	1308 V7	Support ventilateurEssence	26	5750 EM	Courroie d'alternateurHDI
7	1308 W9	Support ventilateurHDI	27	5705 5T	Alternateur 70 A1,6l
8	1253 96	MotoventilateurEssence	27	5705 2B	Alternateur 80 A1,8l
8	1253 85	MotoventilateurHDI	27	5705 2C	Alternateur 90 AHDI
9	1343 Z2	Durif sup.1,6l	28	5802 Q7	Démarréur1,6l
9	1343 AT	Durif sup.1,8l	28	5802 V7	Démarréur1,8l
9	1343 AY	Durif sup.HDI	28	5802 W5	DémarréurHDI
10	1351 Y4	Durif inf.1,6l			
10	1351 ZE	Durif inf.1,8l			
10	1351 AF	Durif inf.HDI			
11	1201 E4	Pompe à eau1,6l			
11	1201 E1	Pompe à eau1,8l			
11	1201 C4	Pompe à eauHDI			
12	1336 Q1	Thermostat1,6l			

CITROËN Xara Picasso

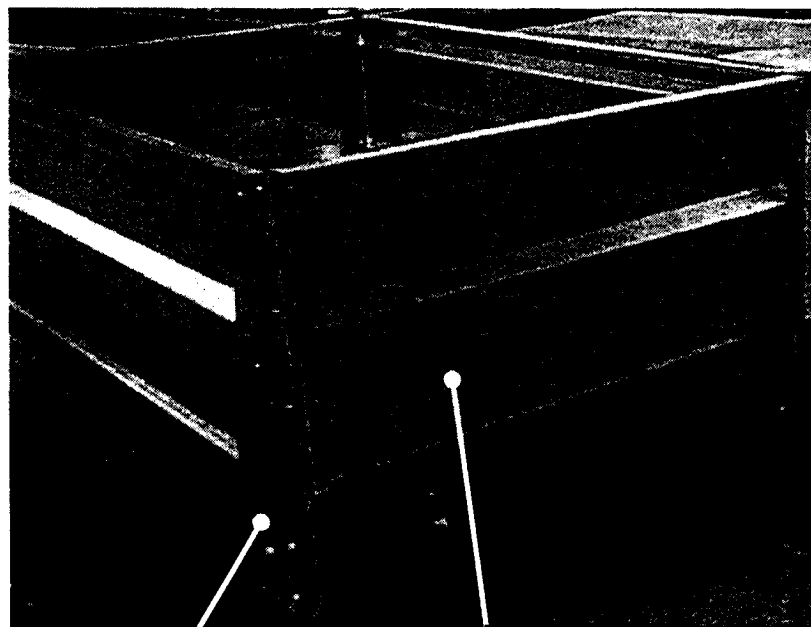
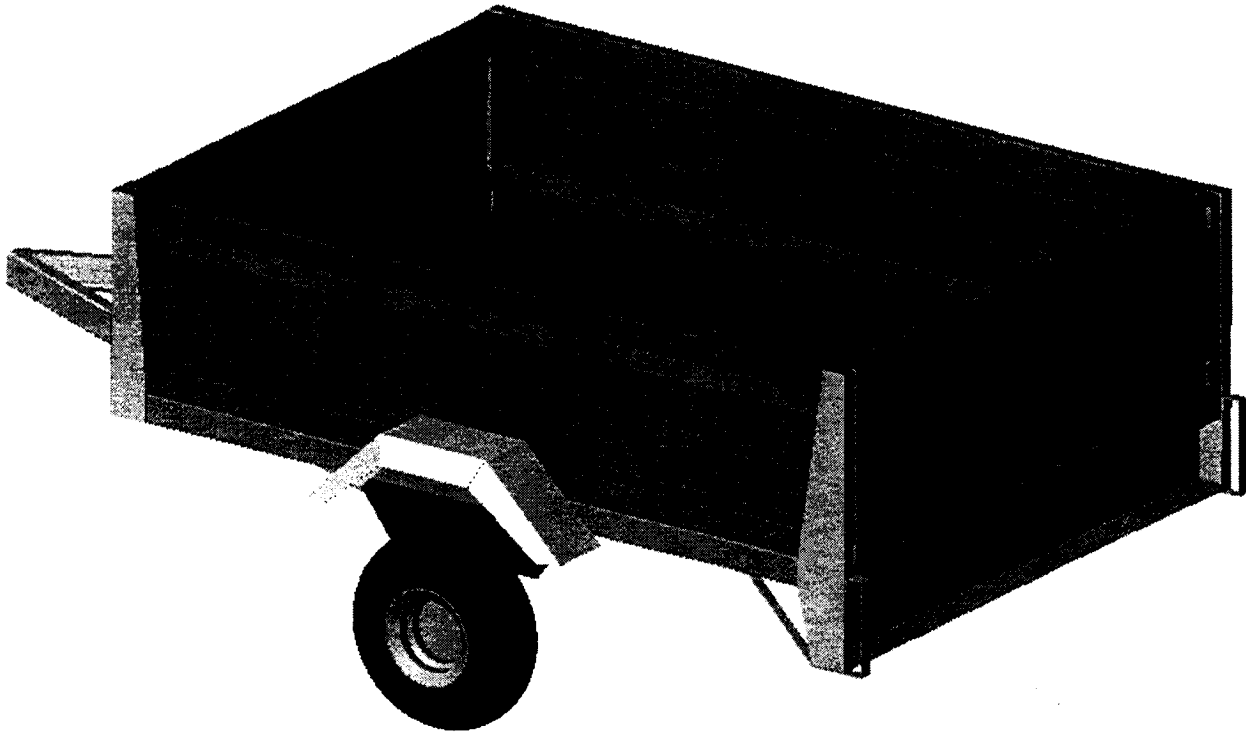
PIECES	EUROS	REFERENCES
CAPOT AV	145,5	00007901 H4
INSONORISANT CAPOT	98 ,2	7979C0
JOINT CAPOT AV	13,88	790895
AGRAFE INSONO CAPOT	0,14	00006995V6
O CAPOT AVG	12,61	791259
CHARNIERE CAPOT AVD	12,61	791260
BUTEE CAPOT AVG	0,78	790867
BUTEE CAPOT AVD	0,78	790867
BEQUILLE CAPOT AV	8,25	792734
AGRAFE BEQUIL CAPOT	0,3	699240
SERRURE CAPOT AV	7 ,9	793452
CDE OUVERTURE CAPOT	10,5	00007937G8
LIQUIDE REFROIDISS	3,0	Le litre
CONTRÔLE REFROIDIS	NF	
RADIATEUR NEUF	147,01	1333074
RADIATEUR NEUF CLIM	224,28	133075
SUPPORT RADIAT-SUP G	0,42	131299
SUPPORT RADIATEUR D	0,42	131299
DURIT INF RADIATEUR	8,56	00001351AF
DURIT SUP RAD1ATEUR	7,54	00001 343AY
VASE EXPANSION	9,63	00001 SO7RL
BOUCHON VASE EXPAN	3,58	00001 306C9
DURIT VASE EXPAN vers bas radia	8,48	00001307RC
DURIT VASE EXPAN vers haut radia	4,56	00001307RA
DURIT VASE EXPAN vers pomp à eau	10,52	00001317F 1
BUSE MOTO-VENT	30,49	00001 308W9
BUSE MOTO-VENT IM	30,49	00001308X0
KIT AGRAFES FACE AV	13,26	00007518F4
OS REGLAGE PHARES	NF	
OS CLIM	NF	
OS CIRCUIT REFROI vidan et plein	NF	
TRAVERSE SUP ARMAT AV	24,03	00007106A6
TRAVERSE INF ARMAF AV	8,54	720993
TOLE PHARE AVG	20,26	00007212EH
TOLE PHARE AVD	20,26	00007213EQ

CITROËN Xara Picasso

PIECES	EUROS	REFERENCES
BOUCLIER AV	200,56	00007401 T I
BOUCLIER AV FEU A/B	201,76	00007401R4
SUPPORT FEU BOUCL D	8,64	741525
SUPPORT FEU BOUCL CG	8,64	741526
FAISCEAU ANTI -BROUIL	17,4	0000651 0QR
ENJOL-ANTI-BROUIL G	12,88	0007452L3
ENJOL-ANTI BROUIL D	12,88	00007445L4
JT CIC BOUCLIER AV	14,61	00007444R4
JT C/C BOUCLIER AVG	14,21	00007414R5
JT IC BOUCLIER AVD	14,21	00007414R5
ABSORBEUR BOUCLIER AV	107,25	00007414R3
PORTE AMPOULE AVG	2,67	621545
PORTE AMPOULE AVG	2,67	621545
AMPOULE VEILLEUSE	0 71	621632
AMPOULE CLIGNOTANT	1,69	621631
OPTIQUE H4 PHARE G	105,11	00006204W0
OPTIQUE H4 PHARE D	105,11	00006204W0
PHARE ANTI-BROUIL G	34,72	00006205W0
PHARE ANTI-BROU IL D	3472	00006205W0
LAMPE H4	5,24	621647
MOTEUR REGLAG-PHARE G	39,52	00006224C0
MOTEUR REGLAG-PHARE D	39,52	00006224C0
CALANDRE	48 29	00007804J7
SIGLE GALANDRE	14 31	00007810F4
ENJOLIVEUR CALANDRE	14,31	00007810f3
AILE AVG	6098	00007840K3
AILE AVD	60,98	00007841N1
REPETITEUR AILE AVG	4,74	632561
REPETITEUR AILE AVD	4,74	632561
AMPOULE REPETITEUR	1,4	637179
AMPOULE REPETITEUR	1,4	637179
ECRAN PARE-BOUE AILE AVG	23	00007136K3
ECRAN PARE-BOUE AILE AVD	23,09	00007136K4
AGRAFE P/BOUE	0,07	00007518C0

PARTIE CONSTRUCTION

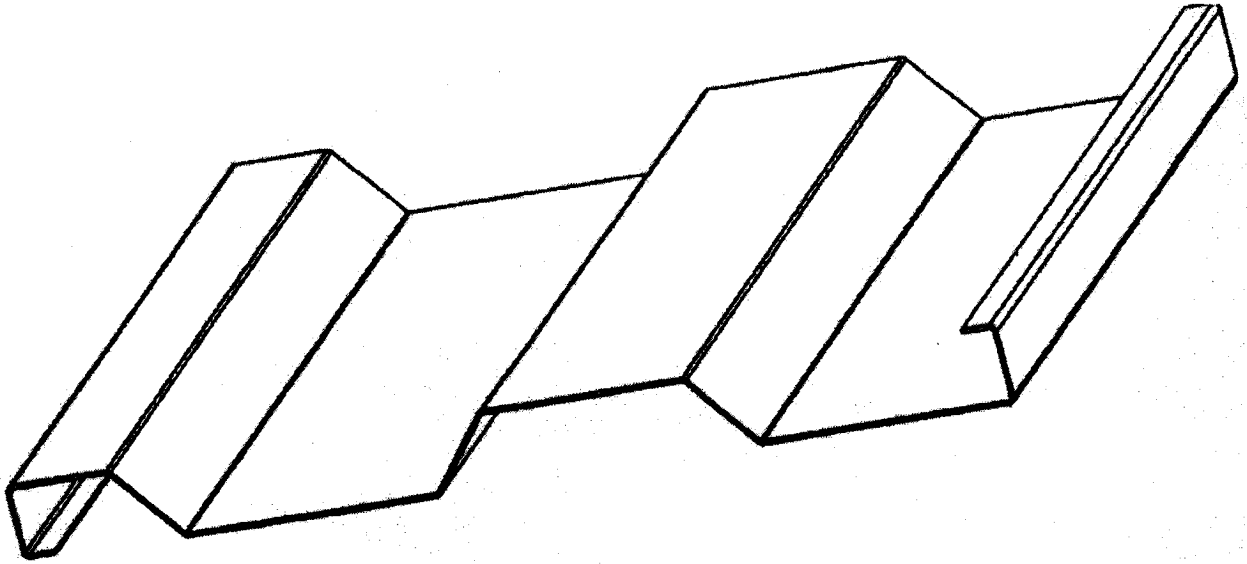
REMORQUE



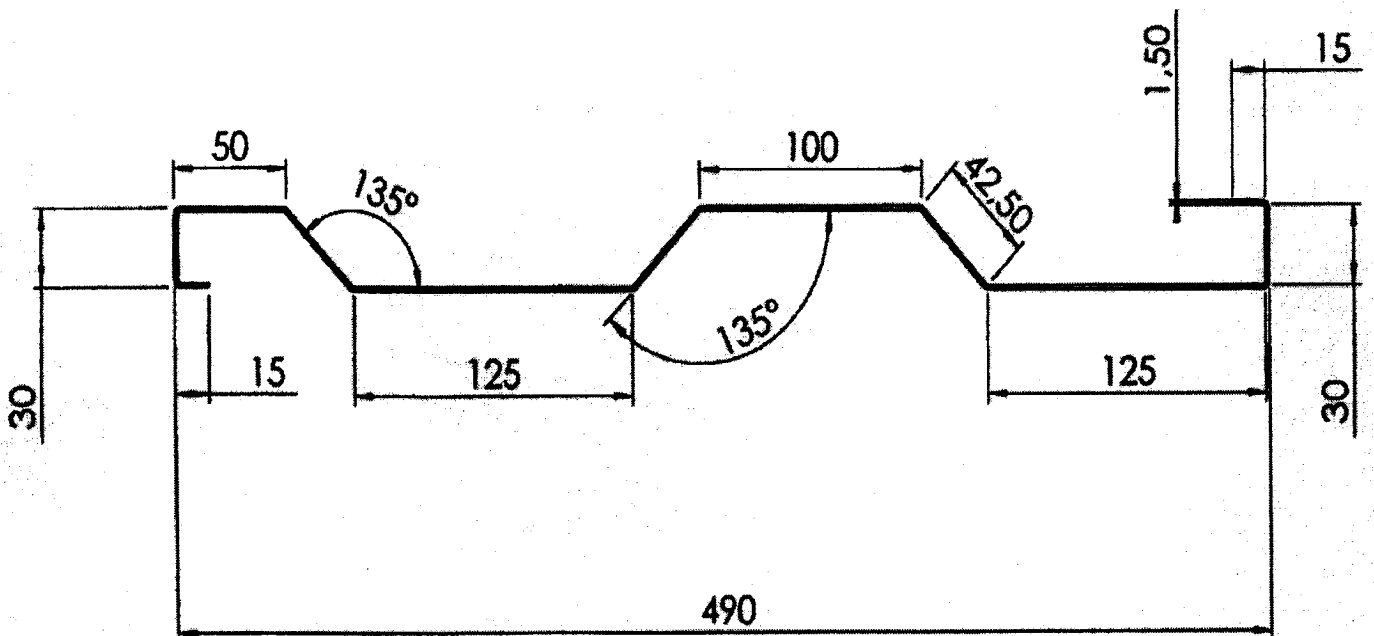
Montant arrière

Panneau de porte

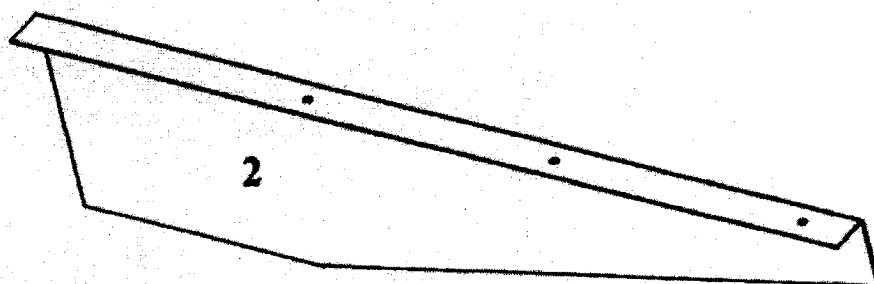
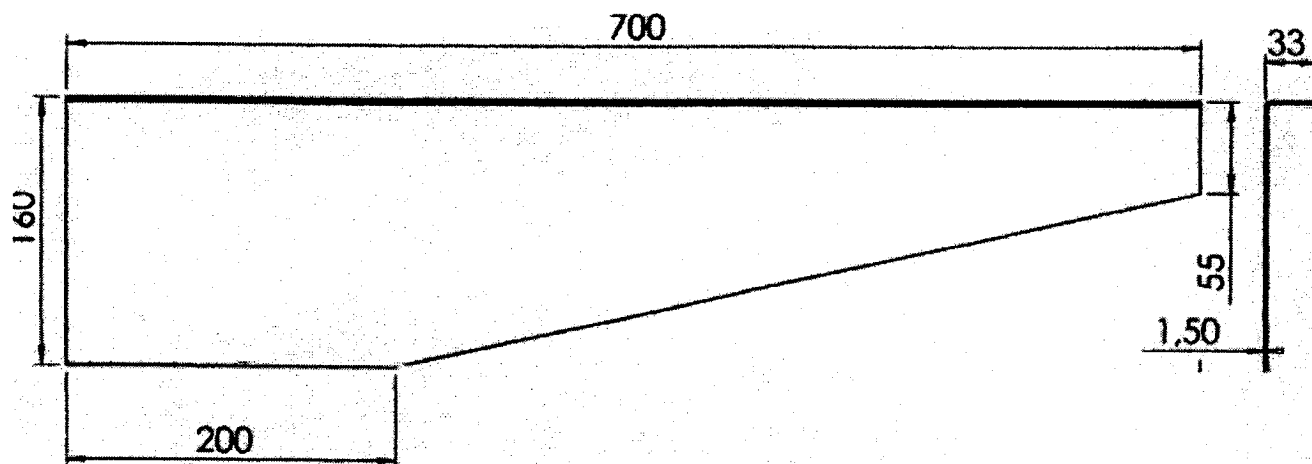
PANNEAU DE PORTE



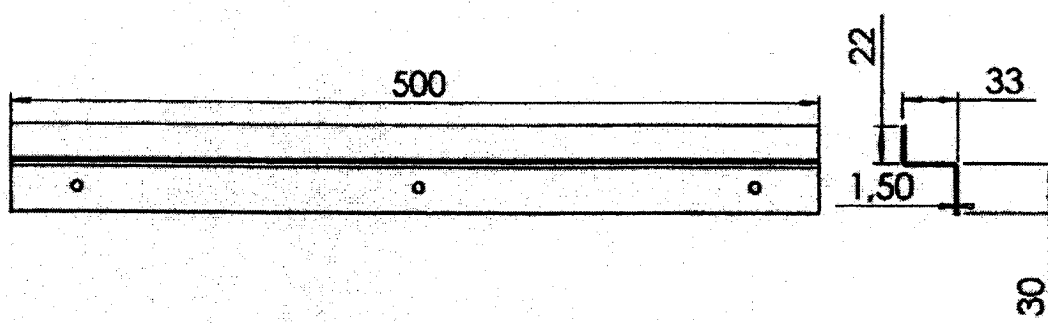
Toutes les cotes sont extérieures



MONTANT ARRIERE



Perspective de la pièce rep 2



Perspective de la pièce rep 1

INFORMATIONS DONNEES PAR LE CONSTRUCTEUR DE LA PRESSE PLIEUSE

En fonction de l'épaisseur de la tôle à plier, choisir de préférence les vés repérés par un *.

- La lettre F indique la force de pliage, pour plier une tôle de 1 mètre de long.
- Le nombre lu sur la ligne F doit être multiplié par 1000 pour obtenir la force réelle de pliage en daN

		E = 1,5					
		*					
	V	8	10	12	16	20	mm
	Ri	1.3	1.6	2	2.6	3.3	mm
	F	17	15	13	9	8	t/m
	b	5.5	7	8.5	11	14	mm
	Angle	ΔL					
165°	- 0.3	- 0.3	- 0.3	- 0.3	- 0.2		
150°	- 0.6	- 0.6	- 0.6	- 0.5	- 0.5		
135°	- 0.9	- 0.9	- 0.9	- 0.9	- 0.9		
120°	- 1.4	- 1.4	- 1.4	- 1.4	- 1.4		
105°	- 2	- 2	- 2.1	- 2.1	- 2.1		
90°	- 2.8	- 2.9	- 3	- 3.2	- 3.4		
75°	- 2.4	- 2.4	- 2.4	- 2.4	- 2.4		
60°	- 1.9	- 1.8	- 1.7	- 1.5	- 1.4		
45°	- 1.5	- 1.3	- 1	- 0.7	- 0.4		
30°	- 1	- 0.7	- 0.4	+ 1	+ 1.7		
15°	- 0.5	- 0.2	+ 0.3	+ 1	+ 1.7		
0°	- 0.1	+ 0.4	+ 1	+ 1.8	+ 2.7		