

DANS CE CADRE

NE RIEN ECRIRE

Académie :	Session : 2003
Examen : BEP	Série :
Spécialité/option : Conduite et Services dans le Transport Routier Repère de l'épreuve :	
Epreuve/sous épreuve : EP3 ANALYSE DE DOSSIER	
NOM	
(en majuscule, suivi s'il y a lieu, du nom d'épouse)	
Prénoms :	n° du candidat
Né(e) le :	
(le numéro est celui qui figure sur la convocation ou liste d'appel)	

NOTE	/20
-------------	------------

ANALYSE DE DOSSIER

Temps conseillé 2h30

EVALUATION-NOTATION

N° Questions	N° Compétences / savoirs	Critères	NOTE	Barème
1.1	S15	Aucune erreur		2
1.2	S15	Aucune erreur		2
1.3	S15	Aucune erreur		2
1.4	S15	3 réponses justifiées		3
2.1	C102	Choix justifié		2
2.2	C103	4 informations justifiées		3
2.3	C102.C204	Choix correct		2
2.4	C103.C204	2 réponses justifiées		3
3.1	C309	3 réponses justifiées		4
3.2	S1.S51	Aucune erreur		4
3.3	C102	2 articles minimum		3
4	S52	Calculs corrects		10
5	S52	Aucune erreur		4
6	S52	Calculs corrects		13
7	C102	Choix clair et justifié		3
			TOTAL:	/ 60

SOMMAIRE

PAGES 1 à 11 : 3 cas de transport

PAGES 12 à 17 : Documents ressources

TOUS DOCUMENTS AUTORISES

Le candidat peut apporter tous les documents qu'il souhaite, classeurs, ouvrages, documents...etc...mais, ils sont réservés à son usage exclusif lors des épreuves (ni prêt, ni échange).

Toutefois, il doit savoir que les sujets d'examen ont été prévus en conséquence, et que :

- Tous les documents nécessaires à la résolution des problèmes sont prévus dans le sujet lui-même.
- Les documents apportés par le candidat sont quasi-inutiles pour résoudre les problèmes posés.

EXAMEN : BEP Conduite et Services dans le Transport Routier	CODE 51 31101	COEF 3	SUJET
EPREUVE : EP3 Analyse (Analyse de Dossier)	DURÉE : 5 heures	session juin 2003	Page 1/17

NE RIEN INSCRIRE DANS CETTE PARTIE

NE RIEN INSCRIRE DANS CETTE PARTIE

NE RIEN ECRIRE

EP3- ANALYSE DE DOSSIER

Vous êtes conducteur routier dans la S.A.R.L TRANSMULTILOTS de Coulommiers en Seine et Marne.

L'activité principale est le transport de lots industriels et commerciaux.

Bénéficiant de quelques années d'expérience au sein de l'entreprise, votre employeur vous charge de remplacer Mr DUPONT, responsable du service conteneur.

De ce fait, on vous propose trois cas de transport à traiter dans l'ordre suivant :

Cas n° 1

On donne :

Situation professionnelle :

Vous ordonnez :

Au moyen d'un tracteur de location équipant le parc de votre entreprise, un conducteur attèle un conteneur chargé de 21T de levure de boulangerie, au départ de la société SPRINGER à MAISONS ALFORT 94.

Il est en route en direction de BEGLES 33 (au sud de BORDEAUX), afin d'assurer la livraison du conteneur le jour même à 19 h 00 au plus tard.

Sa mission a été ordonnée par un commissionnaire (société LACASSAGNE), chargé de la réception du conteneur sur son site d'embarquement à BEGLES, le bateau devant partir dans la nuit à destination de l'AFRIQUE.

Vers 7 h 00, suite à une pause-café, il reste immobilisé sur le parking d'un relais routier situé sur la Route Nationale 10 au nord d'ABLIS 91, à environ 500 km de sa destination.

Cause de cette immobilisation :

- panne de transmission au niveau de la sélection des rapports de boîte de vitesses à commande semi-automatique : impossible d'enclencher les rapports.

On demande :

1)1.1 Précisez la forme juridique de votre entreprise :

..... /2

1.2 Combien faut-il de personnes (associés), pour créer cette forme d'entreprise ?

- au minimum :

- au maximum :

..... /2

1.3 Quelles formes d'apports, chaque associé peut-il assurer pour composer le capital social de l'entreprise ?

..... /2

1.4 En cas de dettes ou d'échec commercial, la responsabilité financière vise-t-elle seulement le gérant de l'entreprise ? Précisez votre réponse.

..... /3

2) 2.1 Qui contacte le conducteur dans votre entreprise, pour signaler votre immobilisation ?

..... /2

2.2 Quelles informations importantes le conducteur doit-il communiquer, afin d'être dépanné au plus vite ?

.....

.....

..... /3

2.3 Qui, dans votre entreprise, doit prendre la décision d'une solution de dépannage ?

..... /2

2.4 Proposez deux solutions possibles de dépannage, vous permettant de poursuivre votre mission dans le délai fixé ?

.....

..... /3

NE RIEN INSCRIRE DANS CETTE PARTIE

Ne rien écrire dans ce cadre

3) 3.1 Expliquez l'enchaînement de conséquences (au moins 3), d'un retard constaté sur le délai fixé pour la livraison à BEGLES ?

.....
.....
.....
.....
.....

/4

3.2 Le commissionnaire (affréteur de ce transport), a-t-il une part de responsabilité sur les conséquences d'un retard constaté ? Précisez votre réponse.

.....
.....
.....
.....

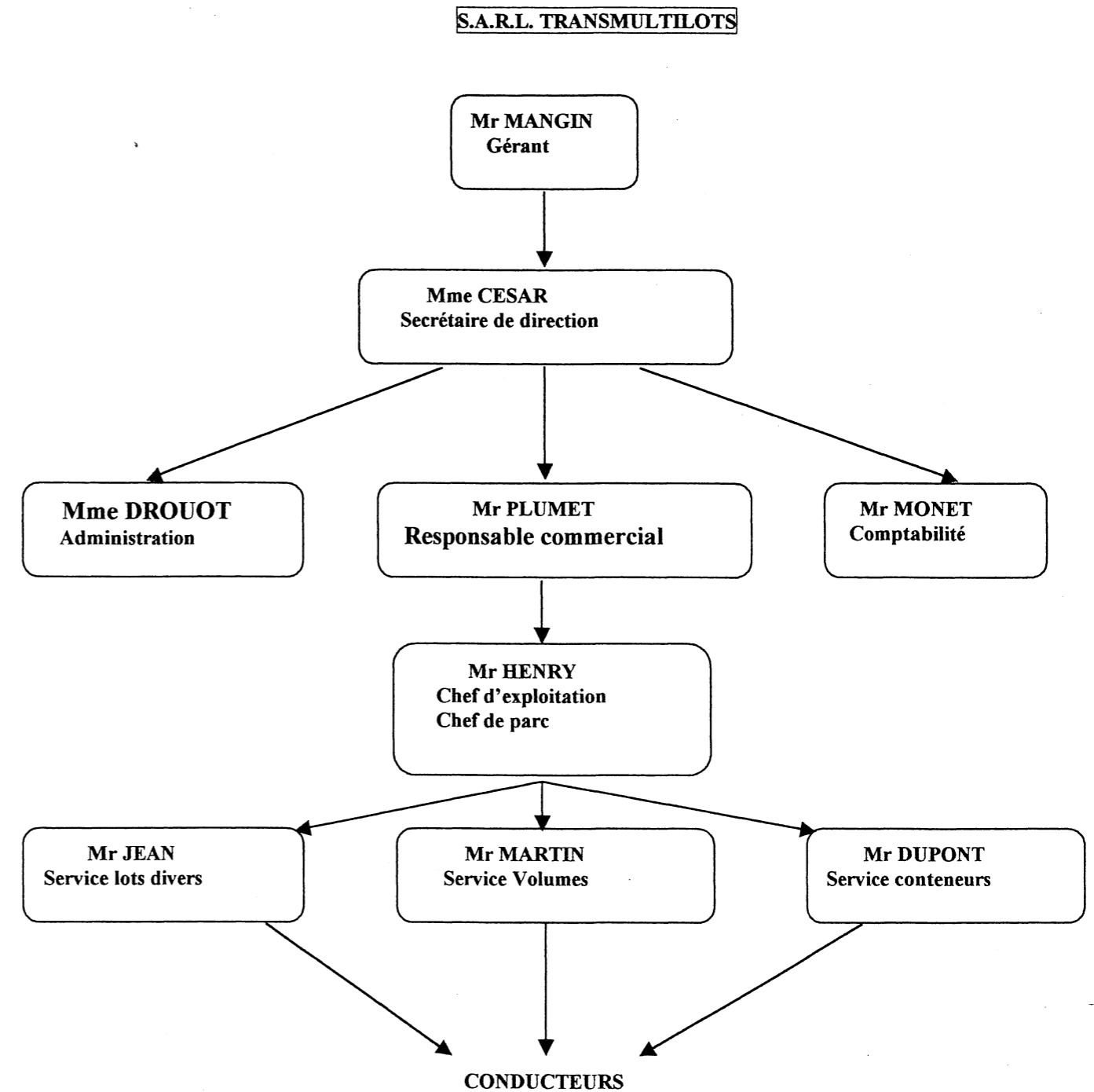
/4

3.3 Dans le cas d'un retard constaté pour la livraison, sur quels articles du code du commerce, le commissionnaire doit-il se baser, afin de pouvoir engager un recours contre votre société selon les conditions de droit commun ?

.....
.....
.....
.....

/3

Organigramme de votre entreprise :



EXAMEN : BEP Conduite et Services dans le Transport Routier	CODE 51 31101	COEF 3	SUJET
EPREUVE : EP3 Analyse (Analyse de Dossier)	DURÉE : 5 heures	SESSION 2003	Page 5/17

Ne rien écrire dans ce cadre

CAS N°2

On donne : S52

COUT DE REFERENCE

Kilométrage annuel : 125 000 km
Taux de parcours sur autoroute à péage : 45 %
Nombre de jours d'exploitation : 250
Consommation aux 100 km : 37 l.
Coefficient de km en charge : 85 %
Quote-part des charges communes : 5%
Marge bénéficiaire : 18 %
Vitesse moyenne : 63,5 km/h
Temps d'immobilisation au chargement : 2h10
Temps d'immobilisation au déchargement : 2h10
Valeur d'achat du véhicule : 148 500 Euros
Valeur résiduelle du véhicule à la revente : 110 800 Euros dans 3 ans.
Valeur prévisionnelle d'achat d'un nouveau véhicule : 155 400 Euros dans 3 ans.
T.V.A. : 19,6 %

COUTS FIXES

Salaire brut du conducteur : 1700,00 Euros/ mois, sur 13 mois
Salaire brut du personnel non roulant : 1612,40 Euros /mois, sur 13 mois
Charges sociales patronales pour tous les personnels : 50 % du salaire brut
Impôts et taxes : 10 800,40 Euros
Frais commerciaux : 6 548,65 Euros
Frais administratifs : 19 658,52 Euros

COUTS VARIABLES

Carburant : 0,258 Euros/km
Pneumatiques : 0,045 Euros/kmretien et réparations : 0,125 Euros/km (lubrifiants inclus)
Péages : 0,040 Euros/km

On demande : S52

Vous transportez dans un camion remorque grand volume d'un P.T.R.A. de 40 T, 33 palettes Europe de levure de boulangerie en sac.
Calculez de prix de vente T.T.C ainsi que le rendement d'exploitation du transport Maisons-Alfort –Bègles à partir des éléments ci-joints et dans les annexes p326

Critères de réussite : Précisez vos calculs. Aucune erreur ne sera admise. Le retour n'est pas inclus dans les calculs.

EXAMEN : BEP Conduite et Services dans le Transport Routier	CODE 51 31101	COEF 3	SUJET
EPREUVE : EP3 Analyse (Analyse de Dossier)	DURÉE : 5 heures	SESSION 2003	Page 6/17

Ne rien écrire dans ce cadre

4 - Présentez vos calculs :

- Amortissement : résultat : /1
- Provision pour renouvellement : résultat : /1
- Calcul de la quote-part : résultat : /0,5
- Total des charges fixes : résultat : /0,5
- Terme journalier : résultat : /1
- Charges fixes au kilomètre : résultat : /1
- Coût de revient kilométrique : résultat : /0,5
- Marge bénéficiaire : résultat : /1
- Prix de vente H.T : résultat : /1
- Prix de vente T.T.C:..... résultat : /1,5
- Rendement d'exploitation : résultat : /1

Formule : $MB \times 100$

P.V H.T

Total : /10

EXAMEN : BEP Conduite et Services dans le Transport Routier	CODE 51 31101	COEF 3	SUJET
EPREUVE : EP3 Analyse (Analyse de Dossier)	DURÉE : 5 heures	SESSION 2003	Page 7/17

Ne rien écrire dans ce cadre

5 - On demande : S52

Reportez les informations nécessaire ainsi que les résultats de vos calculs.

COUT DE REVIENT DU CAMION REMORQUE

Kilométrage annuel : Nombre de jours d'exploitation :

CHARGES VARIABLES AU KILOMETRE	CHARGES FIXES A L'ANNEE	
	PROPRES AU VEHICULE	COMMUNES A L'ENTREPRISE
Carburant :	Salaire conducteur :	Frais administratifs :
Pneumatiques :	Charges sociales :	Salaires et charges :
Entretien et réparations :	Frais de route : 9680,80	Frais commerciaux :
Péages :	Taxes + Assurances : 5001,50	Impôts et taxes :
Terme Kilométrique :	Amortissement :	Assurances communes : 2 350,56
Charges fixes au kilomètre :	Provision pour renouvellement :	TOTAL :
Coût de revient au kilomètre :	TOTAL :	QUOTE PART :
	TOTAL :	
	TOTALC.F :	
	Terme journalier =	

Critères de réussite : Les résultats sont justes et ordonnés. 1/2 point par résultat total juste. /4 (cases grises)

EXAMEN : BEP Conduite et Services dans le Transport Routier	CODE 51 31101	COEF 3	SUJET
EPREUVE : EP3 Analyse (Analyse de Dossier)	DURÉE : 5 heures	SESSION 2003	Page 8/17

Ne rien écrire dans ce cadre

CAS N°3

On donne : S52

COUT DE REFERENCE

Kilométrage annuel : 106 380 km
 Taux de parcours sur autoroute à péage : 40%
 Nombre de jours d'exploitation : 225 jours
 Consommation moyenne aux 100 km : 36 l.
 Temps de service par mois : 200 h
 Coefficient de km en charge 80 %
 Vitesse moyenne : 70 km/h
 Temps d'immobilisation au chargement : 2h15
 Temps d'immobilisation au déchargement : 2h15
 Poids moyen en charge : 21 T
 Marge bénéficiaire : 17 %
 T.V.A. : 19,6 %

COUTS FIXES		COUTS VARIABLES	
Salaires	96,89	Carburant	0,238
Charges sur salaire	44,52	Pneumatiques	0,030
Frais de route	30,79	Entretien et réparations	0,056
Assurances	12,96	Péages	0,040
Taxes et cotisations	2,74		
Renouvellement tracteur	40,40		
Renouvellement semi	11,28		
Financement de l'ensemble	16,92		
Charges de structure	75,00		
TOTAL.....	331,50	TOTAL.....	0,364

On demande : S52

A partir des éléments ci-joints et aux annexes p.14 et 17 déterminez le prix de vente T.T.C ainsi que le rendement d'exploitation du transport Maisons/Bègles en sachant qu'il s'agit ici d'un ensemble semi-remorque, parois coulissantes. Vous complétez le tableau 3A, joint au sujet.

Critères de réussite : Précisez les calculs. Pour chaque calcul, aucune erreur ne sera admise. Le retour n'est pas inclus.

EXAMEN : BEP Conduite et Services dans le Transport Routier	CODE 51 31101	COEF 3	SUJET
EPREUVE : EP3 Analyse (Analyse de Dossier)	DURÉE : 5 heures	SESSION 2003	Page 9/17

Ne rien écrire dans ce cadre

6 - TABLEAU 3A

Calculs	Résultat	Barème
Durée du trajet :	/1
Nombre de pauses : (arrondir à l'entier inférieur)	/1
Durée des pauses :	/1
Durée des immobilisations :	/1
Durée du parcours aller :	/1
Durée d'unités d'œuvres :	/1
Coûts fixes :	/1
Coûts variables :	/1
Coût de revient du transport :	/1
Marge bénéficiaire :	/1
Prix de vente HT :	/1
Prix de vente T.T.C. :	/1
Rendement d'exploitation : Formule : $\frac{MB \times 100}{CA. HT}$	/1
		Total /13

Ne rien écrire dans ce cadre

On demande : C102

7 - En analysant les éléments qui composent les cas 2 et 3 ainsi que les résultats, commentez et comparez-les de façon à faire le choix le plus judicieux.

.....

.....

.....

.....

.....

.....

.....

.....

.....

.....

.....

/3

Critères de réussite : Le choix est clair. Il est basé sur la rentabilité. Certains éléments sont décisifs dans le choix final.

CODE DE COMMERCE

- Art.92 Dans tous les cas, le privilège ne subsiste sur le gage qu'autant que ce gage a été mis et est resté en la possession du créancier ou d'un tiers convenu entre les parties.
Le créancier est réputé avoir les marchandises en sa possession, lorsqu'elles sont à sa disposition dans ses magasins ou navires, à la Douane ou dans un dépôt public, ou si, avant qu'elles soient arrivées il en est saisi par un connaissement ou par une lettre de voiture.
- Art.93 A défaut de paiement à l'échéance, le créancier peut, huit jours après une simple signification faite au débiteur et au tiers bailleur de gage, s'il y en a un, faire procéder à la vente publique des objets donnés en gage.
« Les ventes autres que celles dont les agents de change (sociétés de bourse) et des courtiers en valeurs mobilières sont chargés sont faites par les courtiers. Toutefois, sur la requête des parties, le président du tribunal de commerce peut désigner pour y procéder une autre classe d'officiers publics ».
Les dispositions des articles 2 à 7 inclusivement de la loi du 28 mai 1858 sur les ventes publiques sont applicables aux ventes prévues par le paragraphe précédent. Toute clause qui autoriserait le créancier à s'approprier le gage ou à en disposer sans les formalités ci-dessus prescrites est nulle.
- Art.94 Le commissionnaire est celui qui agit en son propre nom ou sous un nom social pour le compte d'un commettant.
Les devoirs et les droits du commissionnaire qui agit au nom d'un commettant sont déterminés par le Code civil, livre III, titre XIII.
- Art.95 Le commissionnaire a privilège sur la valeur des marchandises faisant l'objet de son obligation et sur les documents qui s'y rapportent pour toutes ses créances de commission sur son commettant, même nées à l'occasion d'opérations antérieures. Dans la créance privilégiée du commissionnaire sont compris, avec le principal, les intérêts commission et frais accessoires.
- Art.96 Le commissionnaire qui se charge d'un transport par terre ou par eau est tenu d'inscrire sur son livre-journal la déclaration de la nature et de la quantité des marchandises, et, s'il en est requis, de leur valeur.
- Art.97 Il est garant de l'arrivée des marchandises et effets dans le délai déterminé par la lettre de voiture, hors les cas de la force majeure légalement constatée.
- Art.98 Il est garant des avaries ou pertes de marchandises et effets, s'il n'y a stipulation contraire dans la lettre de voiture, ou force majeure.
- Art.99 Il est garant des faits du commissionnaire intermédiaire auquel il adresse les marchandises.
- Art.100 La marchandise sortie du magasin, du vendeur ou de l'expéditeur voyage, s'il n'y a convention contraire, aux risques et périls de celui à qui elle appartient, sauf son recours contre le commissionnaire et le voiturier chargés du transport.
- Art.101 La lettre de voiture forme un contrat entre l'expéditeur, le voiturier et le destinataire ou entre l'expéditeur, le destinataire, le commissionnaire et le voiturier. Le voiturier a ainsi une action directe en paiement de ses prestations à l'encontre de l'expéditeur et du destinataire, lesquels sont garants du paiement du prix du transport. Toute clause contraire est réputée non écrite.

CODE DE COMMERCE

- Art.102 La lettre de voiture doit être datée.
Elle doit exprimer :
Le nature et le poids ou la contenance des objets à transporter,
Le délai dans lequel le transport doit être effectué.
Elle indique :
Le nom et le domicile du commissionnaire par l'entremise duquel le transport s'opere, s'il y en a un,
Le nom de celui à qui la marchandise est adressée,
Le nom et le domicile du voiturier.
Elle énonce :
Le prix de la voiture,
L'indemnité due pour cause de retard.
Elle est signée par l'expéditeur ou le commissionnaire.
Elle présente en marge les marques et numéros des objets à transporter.
La lettre de voiture est copiée par le commissionnaire sur un registre coté et parafé, sans intervalle et de suite.
- Art.103 Le voiturier est garant de la perte des objets à transporter, hors les cas de la force majeure. Il est garant des avaries autres que celles qui proviennent du vice propre de la chose ou de la force majeure. Toute clause contraire insérée dans toute lettre de voiture, tarif ou autre pièce quelconque, est nulle.
- Art.104 Si, par l'effet de la force majeure, le transport n'est pas effectué dans le délai convenu, il n'y a pas lieu à indemnité contre le voiturier pour cause de retard.
- Art.105 La réception des objets transportés éteint toute action contre le voiturier pour avarie ou perte partielle si dans les trois jours, non compris les jours fériés, qui suivent celui de cette réception, le destinataire n'a pas notifié au voiturier, par acte extrajudiciaire ou par lettre recommandée, sa protestation motivée. Si dans le délai ci-dessus prévu il est formé une demande d'expertise en application de l'article 106, cette demande vaudra protestation sans qu'il soit nécessaire de procéder comme il est dit à l'alinéa 1er. Toutes stipulations contraires sont nulles et de nul effet. Cette dernière disposition n'est pas applicable aux transports internationaux.
- Art.106 En cas de refus des objets transportés ou présentés pour être transportés, ou de contestation de quelque nature qu'elle soit, sur la formation ou l'exécution du contrat de transport, ou à raison d'un incident survenu au cours même et à l'occasion du transport, l'état des objets transportés ou présentés pour être transportés et, en tant que de besoin, leur conditionnement, leur poids, leur nature, etc. sont vérifiés et constatés par un ou plusieurs experts nommés par le président du tribunal de commerce ou, à défaut, par le juge du tribunal d'instance et par ordonnance au pied d'une requête.

Le requérant est tenu, sous sa responsabilité, d'appeler à cette expertise, même par simple lettre recommandée ou par télégramme, toutes parties susceptibles d'être mises en cause, notamment l'expéditeur, le destinataire, le voiturier et le commissionnaire, et les experts doivent prêter serment, sans formalité d'audience, devant le juge qui les aura commis ou devant le juge du tribunal d'instance du canton où ils procéderont ; toutefois, en cas d'urgence, le juge saisi de la requête pourra dispenser de l'accomplissement de tout ou partie des formalités prévues au présent paragraphe ; mention sera faite de cette dispense dans l'ordonnance.

Le dépôt ou séquestre des objets en litige et ensuite leur transport dans un dépôt public peut être ordonné.

La vente peut en être ordonnée jusqu'à concurrence des frais de voiture ou autres déjà faits. Le juge attribuera le produit de la vente à celle des parties qui aura fait l'avance desdits frais.

EXAMEN : BEP Conduite et Services dans le Transport Routier	CODE 51 31101	COEF 3	SUJET
EPREUVE : EP3 Analyse (Analyse de Dossier)	DURÉE : 5 heures	SESSION 2003	Page 12/17

EXAMEN : BEP Conduite et Services dans le Transport Routier	CODE 51 31101	COEF 3	SUJET
EPREUVE : EP3 Analyse (Analyse de Dossier)	DURÉE : 5 heures	SESSION 2003	Page 13/17

DICTIONNAIRE DES LOCALITES NUMEROS DES ZONES

N° DE ZONES	LOCALITES DEPARTEMENTS	N° DE ZONES	LOCALITES DEPARTEMENTS	N° DE ZONES	LOCALITES DEPARTEMENTS
801	ABBEVILLE	80	540	BOSSERVILLE	54
440	* AIGREFEUILLE SUR MAINE	44	641	BOUCAU	64
131	AIX EN PROVENCE	13	622	BOULOGNE SUR MER	62
731	AIX LES BAINS	73	663	BOULOU (le)	66
733	ALBERTVILLE	73	930	* BOURGET (le)	93
301	ALES	30	382	BOURGOIN JALLIEU	38
610	* ALENCON	61	010	BOURG EN BRESSE	01
940	* ALFORTVILLE	94	291	BREST	29
870	AMBAZAC	87	191	BRIVE-LA-GAILLARDE	19
800	AMIENS	80	690	* BRON	69
785	ANDRESY	78	670	* BRUMATH	67
490	ANGERS	49			
160	ANGOULEME	16	140	* CAEN	14
740	ANNECY	74	623	CALAIS	62
132	ARLES	13	690	* CALUIRE ET CUIRE	69
590	* ARMENTIERES	59	110	CARCASSONNE	11
570	* ARS SUR MOSELLE	57	061	CANNES	06
620	ARRAS	62	840	CAVAILLON	84
920	ASNIERES SUR SEINE	92	956	CERGY-PONTOISE	95
083	ATTIGNY	08	350	* CESSON-SEVIGNE	35
130	* AUBAGNE	13	510	CHALONS SUR MARNE	51
930	* AUBERVILLIERS	93	716	CHALON SUR SAONE	71
290	AUDIERNE	29	730	CHAMBERY	73
930	AULNAY SOUS BOIS	93	940	* CHAMPIGNY SUR MARNE	94
150	AURILLAC	15	601	CHANTILLY	60
890	AUXERRE	89	440	* CHAPELLE SUR ERDRE (la)	44
840	AVIGNON	84	940	* CHARENTON LE PONT	94
			080	CHARLEVILLE MEZIERES	08
930	* BAGNOLET	93	442	CHATEAUBRIANT	44
310	* BALMA	31	160	CHATEAUNEUF S/CHARENTE	16
590	* BASSE (la)	59	861	CHATEAULLERAULT	86
141	BAYEUX	14	360	CHATEAUROUX	36
641	BAYONNE	64	860	* CHAUVIGNY	86
330	* BEGLES	33	941	CHENEVRIERES SUR MARNE	94
900	BELFORT	90	502	CHERBOURG	50
012	BELLEY	01	083	CHENES (la)	08
670	* BENFIELD	67	226	CHEZE (la)	22
143	BENY BOCAGE (le)	14	371	CHINON	37
250	BESANCON	25	940	* CHOISY LE ROI	94
341	BEZIERS	34	130	* CIOTAT (la)	13
641	BIARRITZ	64	630	* CLERMONT FERRAND	63
670	* BISCEIM	67	601	CLERMONT	60
310	* BLAGNAC	31	920	CLICHY	92
930	* BLANC-MESNIL (le)	93	624	CONCHIL LE TEMPLE	62
330	* BLANQUEFORT	33	626	CONTES	62
930	* BOBIGNY	93	911	CORBEIL ESSONNES	91
941	BOISSY SAINT LEGER	94	800	CORBIE	80
930	* BONDY	93	777	COULOMMIERS	77
940	* BONNEUIL SUR MARNE	94	831	CRAU (la)	83
760	* BOOS	76	601	CREIL	60
330	* BORDEAUX	33	940	* CRETEIL	94

N° DE ZONES	LOCALITES DEPARTEMENTS	N° DE ZONES	LOCALITES DEPARTEMENTS	N° DE ZONES	LOCALITES DEPARTEMENTS
760	* DARNETAL	76	870	LIMOGES	87
040	DIGNE	04	690	* LIMONEST	69
210	DIJON	21	550	LONGEVILLE EN BARROIS	55
540	DOMBASLE SUR MEURTHE	54	561	LORIENT	56
593	DOUAI	59	440	* LOROUX BOTTEREAU (le)	44
594	* DUNKERQUE	59	226	LOUDEAC	22
			540	* LUNEVILLE	54
			690	* LYON	69
760	* ELBEUF	76			
682	ENSISHEIM	68			
511	EPERNAY	51	710	MACON	71
880	EPINAL	88	940	* MAISONS ALFORT	94
			570	* MAIZIERES LES METZ	57
450	FLEURY LES AUBRAIS	45	720	MANS (le)	72
572	FORBACH	57	590	* MARCQ EN BAROUEL	59
133	FOS SUR MER	13	130	* MARGNANE	13
830	FREJUS	83	760	* MAROMME	76
			130	MARSEILLE	13
050	GAP	05	480	MENDE	48
920	GENNEVILLIERS	92	570	* METZ	57
019	GEX	01	134	MIRAMAS	13
762	GONFREVILLE L'ORCHER	76	601	MONCHY SAINT ELOI	60
760	* GRAND COURONNE	76	855	MONTAIGU	85
594	GRANDE SYNTHE	59	451	MONTARGIS	45
594	GRAVILINES	59	254	MONTBELIARD	25
704	GRAY	70	264	MONTELMAR	26
380	GRENOBLE	38	782	MONTFORT L'AMAURY	78
565	GUER	56	340	MONTPELLIER	34
290	GUILVINEC	29	802	MOREUIL	80
623	GUINES	62	030	MOULINS	03
			682	MULHOUSE	68
590	* HALLUIN	59			
762	HARFLEUR	76	540	NANCY	54
590	* HAUBOURDIN	59	440	* NANTES	44
762	HAVRE (le)	76	111	NARBONNE	11
940	* HAY LES ROSES (*)	94	690	* NEUVILLE SUR SAONE	69
641	HENDAYE	64	580	NEVERS	58
160	HERSAC	16	060	NICE	06
831	HIERES	83	300	NIMES	30
			940	* NOGENT SUR MARNE	94
670	* ILLIKIRH GREFFENSTADEN	67	930	NOISY LE SEC	93
682	ILLZACH	68			
631	ISSOIRE	63	450	ORLEANS	45
363	ISSOUDUN	36	940	* ORLY	94
940	* IVRY SUR SEINE	94			
			930	* PANTIN	93
894	JOIGNY	89	750	PARIS	75
640	JURANCON	64	640	PAU	64
			930	* PAVILLONS SOUS BOIS	93
530	LAVAL	53	593	PECQUENCOURT	59
090	LAVELANET	09	440	* PELERIN (le)	44
920	LEVALLOIS PERRET	92	660	* PERPIGNAN	66
111	LEZIGNAN CORBIERES	11	131	PEYROLLES EN PROVENCE	13
590	LILLE	59	264	PIERRELATTE	26

DISTANCES TARIFAIRES
au départ ou à destination de la zone 310

ZONES	KM	ZONES	KM	ZONES	KM	ZONES	KM	ZONES	KM	ZONES	KM	ZONES	KM	ZONES	KM	ZONES	KM
010	602	113	167	227	769	325	143	416	588	532	664	623	990	723	571	830	509
011	585	114	56	228	801	326	54	420	495	533	618	624	918	724	608	831	473
012	585	115	96	230	407	330	253	421	531	534	684	625	956	725	640	832	470
013	636	120	163	231	392	331	317	422	516	535	667	626	909	726	635	840	349
014	629	121	127	232	377	332	285	423	509	540	907	627	873	730	565	841	365
015	603	122	170	233	371	333	206	424	560	541	953	628	915	731	581	842	354
016	541	123	202	234	436	334	206	425	480	542	879	629	901	732	555	843	397
017	609	124	212	240	247	335	218	430	402	543	932	630	427	733	614	844	390
018	614	130	407	241	200	336	242	431	365	544	908	631	375	734	637	850	507
019	675	131	413	242	296	337	286	432	435	545	892	632	399	735	640	851	456
020	842	132	338	243	195	340	247	433	365	546	879	633	456	736	670	852	470
021	780	133	410	244	219	341	175	434	446	547	959	634	465	740	614	853	478
022	871	134	384	245	241	342	193	435	402	550	838	635	461	741	614	854	547
023	812	135	352	246	229	343	221	440	568	551	868	636	402	742	652	855	534
024	884	140	762	247	256	344	120	441	580	552	893	637	486	743	692	856	521
025	849	141	788	248	286	345	209	442	628	553	913	640	193	744	648	860	429
026	885	142	751	250	761	346	242	443	622	554	959	641	280	745	656	861	460
027	900	143	739	251	758	347	148	444	593	555	871	642	229	750	715	862	414
028	864	144	728	252	830	350	675	445	537	556	814	643	219	760	781	863	389
030	516	145	768	253	811	351	685	446	633	557	845	644	260	761	842	864	375
031	459	146	763	254	861	352	633	447	609	560	677	645	294	762	829	865	485
032	486	147	720	260	441	353	744	450	591	561	724	650	153	763	839	870	330
033	467	150	254	261	459	354	643	451	624	562	728	651	181	764	814	871	371
034	512	151	327	262	459	355	664	452	634	563	636	652	146	765	817	872	351
035	510	152	313	263	476	356	710	453	585	564	660	653	142	766	818	873	338
036	471	153	379	264	397	357	644	460	114	565	679	654	119	767	813	874	310
037	492	154	335	265	396	358	729	461	170	566	705	655	151	768	792	875	376
040	484	160	320	270	729	359	657	462	166	567	759	656	106	769	867	880	878
041	430	161	343	271	738	360	454	463	203	570	955	660	203	770	672	881	836
042	543	162	363	272	748	361	432	470	111	571	927	661	217	771	747	882	925
043	579	163	363	273	699	362	451	471	169	572	969	662	173	772	717	883	861
050	503	164	283	274	781	363	481	472	140	573	985	663	237	773	707	884	842
051	460	165	309	275	763	364	423	473	143	574	965	664	193	774	705	885	907
052	569	170	431	276	767	365	497	474	162	575	987	670	997	775	716	886	833
053	599	171	328	277	746	366	475	475	173	576	1019	671	1025	776	682	890	659
054	471	172	399	278	708	367	485	480	305	580	570	672	992	777	735	891	662
060	603	173	360	279	689	370	529	481	337	581	602	673	950	778	734	892	675
061	567	174	379	280	652	371	509	482	262	582	582	674	1057	779	752	893	694
062	602	175	292	281	608	372	497	483	288	583	624	675	954	780	703	894	652
070	431	176	360	282	687	373	460	490	562	584	580	676	988	781	726	895	679
071	401	177	384	283	660	374	559	491	529	585	549	677	1056	782	701	896	614
072	442	178	407	284	630	375	551	492	527	590	941	680	928	783	729	900	861
073	459	180	519	285	644	376	564	493	598	591	916	681	895	784	682	910	678
074	497	181	504	286	676	380	539	494	601	592	892	682	905	785	717	911	692
075	489	182	476	290	818	381	514	495	580	593	903	683	924	790	424	912	659
076	413	183	468	291	881	382	545	496	561	594	987	684	949	791	484	913	675
077	399	184	554	292	841	383	520	497	573	595	923	685	896	792	452	914	694
080	908	185	565	293	832	384	555	500	778	596	934	690	544	793	402	915	712
081	867	186	512	294	771	385	521	501	725	597	906	691	526	794	423	916	693
082	918	187	555	295	791	386	485	502	854	598	952	692	572	795	491	917	671
083	869	190	263	300	299	388	580	503	779	599	913	693	583	800	843	920	716
084	930	191	228	301	321	389	567	504	806	600	787	694	565	801	874	921	710
085	931	192	323	302	349	390	667	505	808	601	760	695	514	802	822	922	710
086	963	193	272	303	317	391	706	506	744	602	787	700	798	803	854	930	716
087	921	194	303	304	347	392	707	507	718	603	767	701	828	804	867	931	725
090	91	195	269	305	304	393	639	508	705	604	806	702	861	805	831	940	709
091	65	210	699	306	285	394	719	510	806	605	811	703	803	806	873	941	712
092	123	211	662	307	279	395	686	511	803	606	845	704	748	807	825	950	726
093	111	212	688	310	0	396	713	512	828	607	750	705	828	808	851	951	728
094	106	213	642	311	89	400	183	513	848	608	776	710	609	809	868	952	735
100	729	214	735	312	20	401	233	514	803	610	660	711	617	810	76	953	750
101	766	215	702	313	92	402	280	515	790	611	705	712	582	811	71	954	743
102	722	216	687	314	70	403	160	516	763	612	674	713	557	812	49	955	751
103	736	217	655	315	34	404	229	517	759	613	699	714	614	813	37	956	737
104	715	220	764	316	137	405	175	520	793	614	720	715	640	814	128		
105	712	221	726	317	51	410	551	521	767	615	657	716	650	815	54		
106	740	222	785	320	78	411	522	522	814	616	705	717	652	820	51		
107	756	223	817	321	122	412	583	523	789	617	706	718	639	821	68		
110	93	224	753	322	119	413	511	524	820	620	897	720	611	822	46		
111	148	225	715	323	99	414	535	530	637	621	927	721	579	823	73		
112	123	226	722	324	131	415	599	531	606	622	956	722	660	824	91		

DISTANCES TARIFAIRES
au départ ou à destination de la zone 330

ZONES	KM	ZONES	KM	ZONES	KM	ZONES	KM	ZONES	KM	ZONES	KM	ZONES	KM	ZONES	KM	ZONES	KM	ZONES	KM	ZONES	KM
010	594	113	420	227	533	325	175	416	412	532	441	623	808	723	371	830	753				
011	616	114	309	228	565	326	212	420	543	533	392	624	736	724	409	831	717				
012	653	115	349	230	291	330	0	421	505	534	473	625	778	725	441	832	714				
013	673	120	329	231	308	331	64	422	508	535	441	626	727	726	414	840	593				
014	648	121	266	232	247	332	60	423	529	540	797	627	706	730	684	841	609				
015	634	122	264	233	269	333	47	424	489	541	824	628	757	731	695	842	598				
016	572	123	368	234	347	334	54	425	542	542	762	629	734	732	627	843	641				
017	560	124	415	240	121	335	65	430	524	543	837	630	396	733	733	844	634				
018	684	130	651	241	87	336	31	431	552	544	779	631	344	734	756	850	271				
019	712	131	657	242	149	337															