

**DOCUMENT RÉPONSE A RENDRE AGRAFÉ DANS UNE FEUILLE DE COPIE.
CALCULATRICE INTERDITE.**

1. Veines et artères (3points)

Répondre à ces trois affirmations en remplissant le tableau :

	VRAI	FAUX
a : Les veines transportent le sang du cœur aux organes.		
b : Les artères ont des parois épaisses et élastiques, qui se dilatent au passage du sang.		
c : Les artères sont plus nombreuses que les veines.		

2. La peau (3points)

Citer les 3 couches de la peau.

- ❖ Première couche : _____
- ❖ Deuxième couche : _____
- ❖ Troisième couche : _____

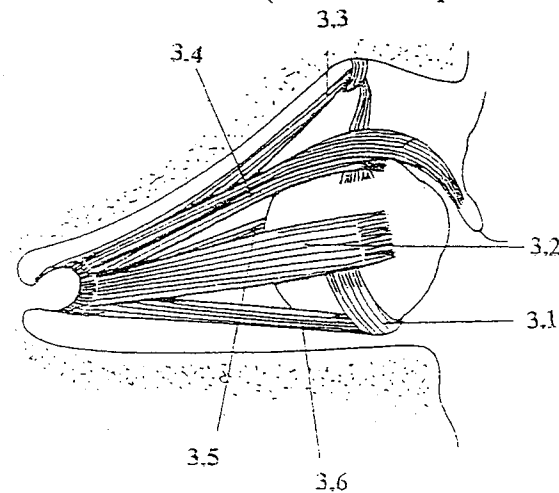
Citer au moins trois des couches qui composent l'épiderme :

- ❖ _____
- ❖ _____
- ❖ _____

3. Les muscles oculomoteurs : (5 points)

Compléter et répondre aux questions en vous aidant du schéma suivant (oeil droit vu par le côté externe)

- 3.1 : _____
- 3.2 : _____
- 3.3 : _____
- 3.4 : _____
- 3.5 : _____
- 3.6 : _____



Citer le muscle qui est attaché à côté de la gouttière lacrymale ? : _____

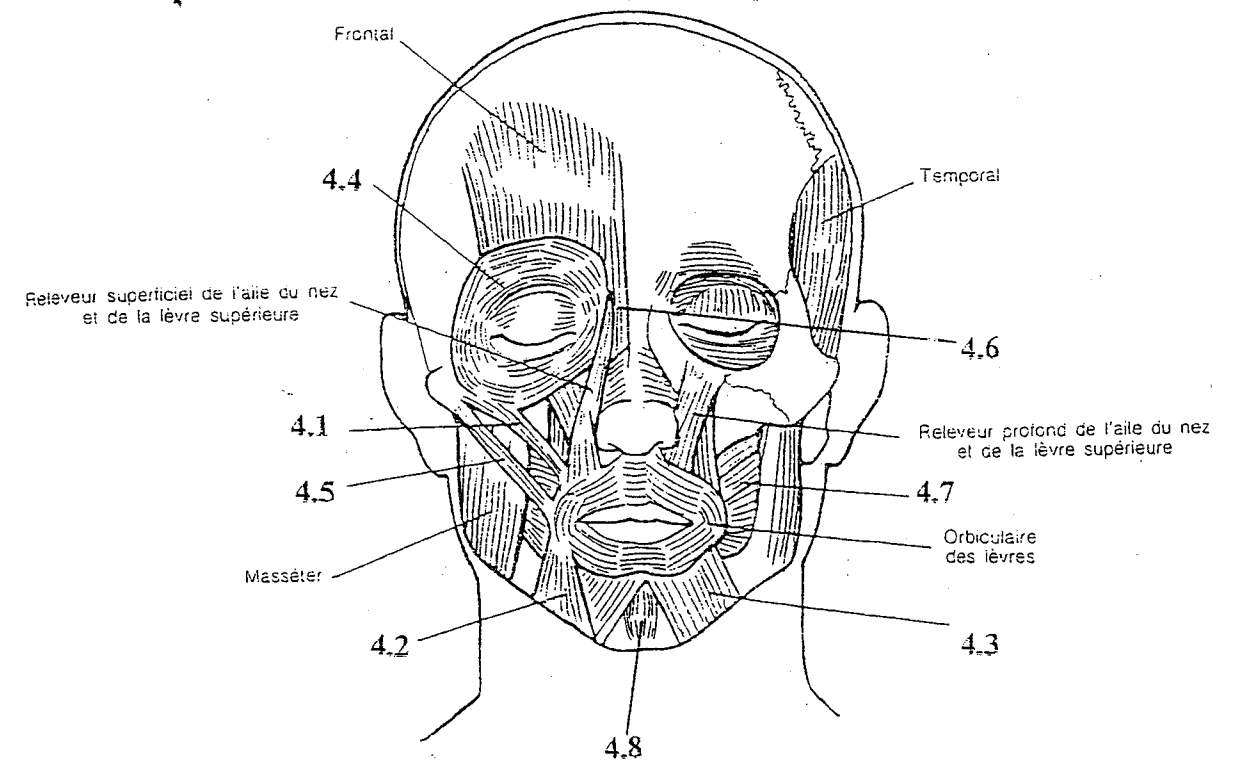
Donner le point de départ des quatre muscles droits ? _____

4. Les muscles peauciers (4points)

4.1. A l'aide du schéma, compléter la nomenclature des muscles et relier chaque muscle à une expression du visage.

ACTION DU MUSCLE
Grimace – Rire
Marmonnement- Chuchotement
Tristesse
Douleur – Menace
Dégoût
Pleurer – Elévateur lèvre supérieure
Souffler - Siffler
Dureté du regard – Agression

NOM DU MUSCLE	N°
Muscle buccinateur	
Grand zygomatique	
Petit zygomatique	
Triangulaire des lèvres	
Carré du menton	
Houppes du menton	
Pyramidal du nez	
Sourcilier	



Groupement Académique IV		Session 2003		SUJET
BEP OPTIQUE - LUNETTERIE		5131201		Secteur A : industriel
EP3 – OPTIQUE APPLIQUÉE	Durée de l'épreuve	BEP : 5H	Coefficient épreuve	BEP : 5
Partie EP3 b3) Anatomie	Temps conseillé	0h30	Coefficient partie	BEP : 0,75