

IMPORTANT : pour l'anonymat, insérer ce dossier dans une copie E.N.

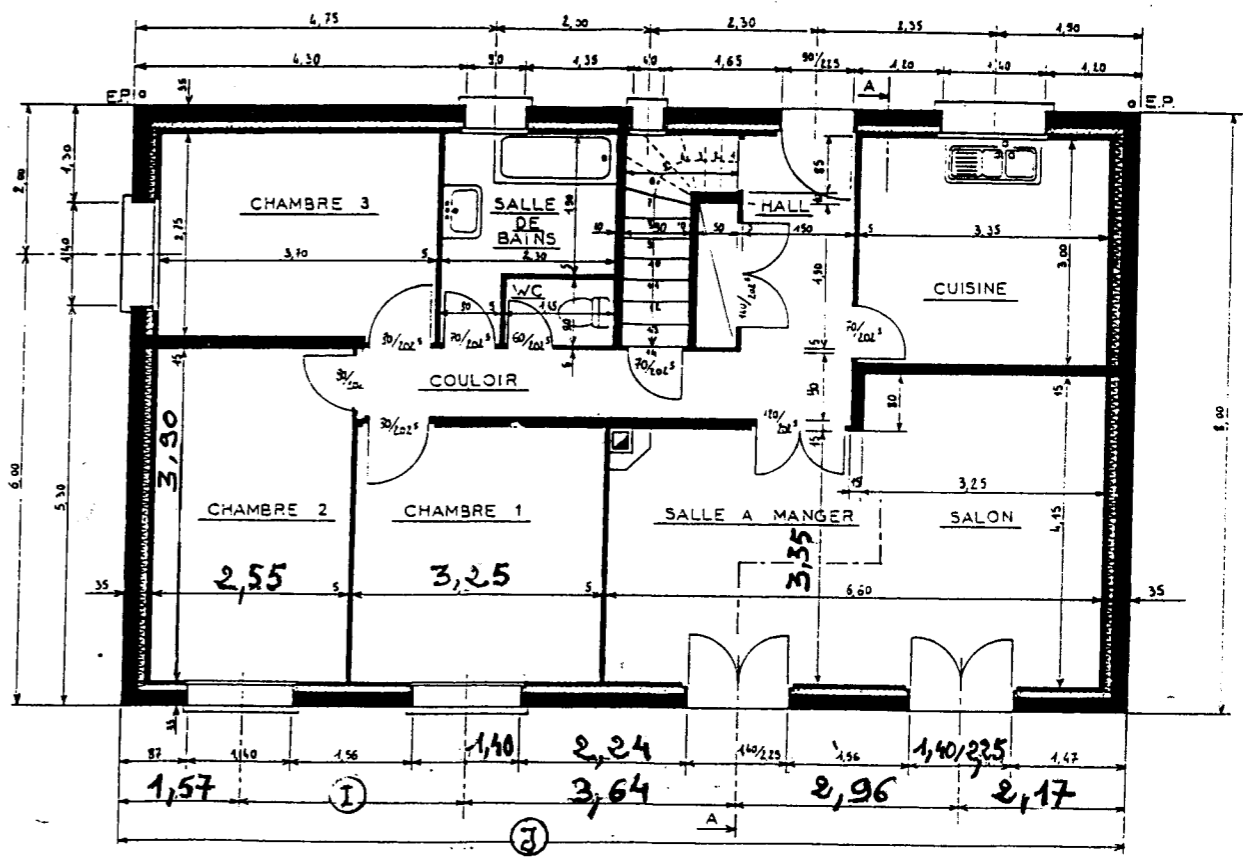
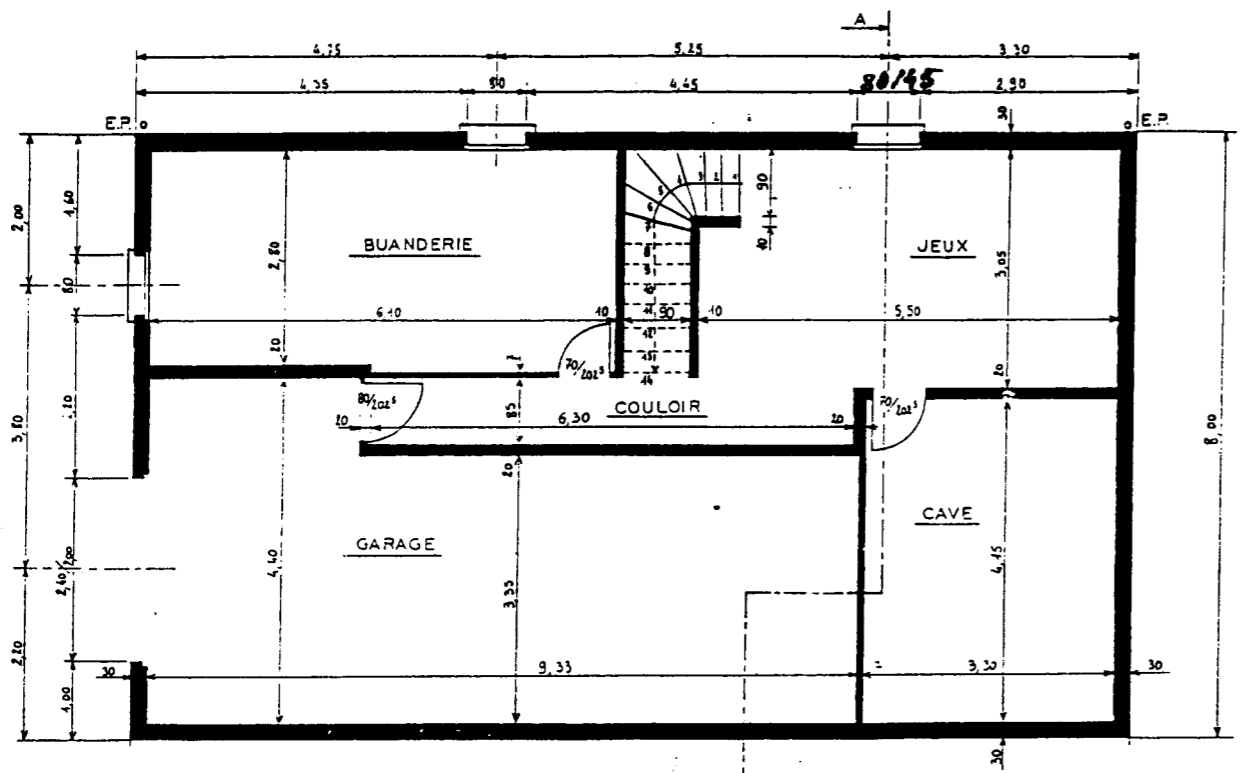
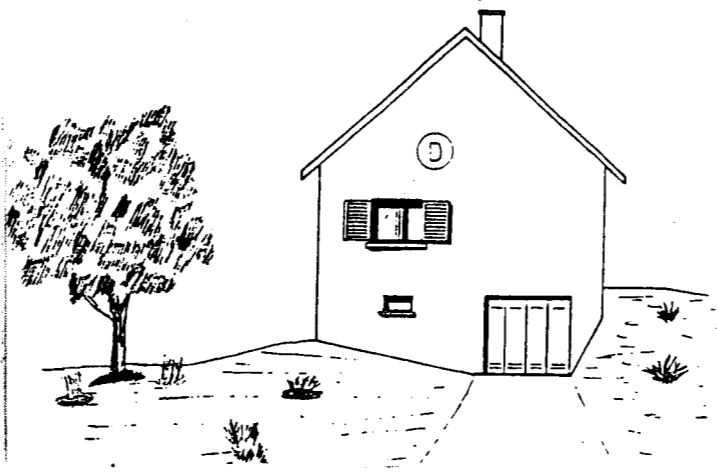
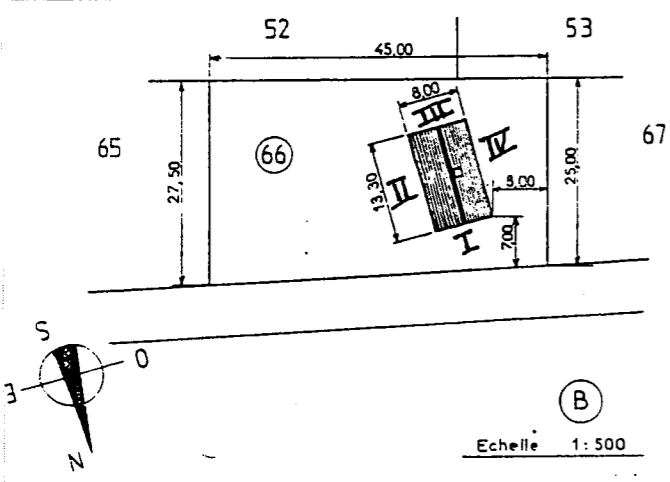
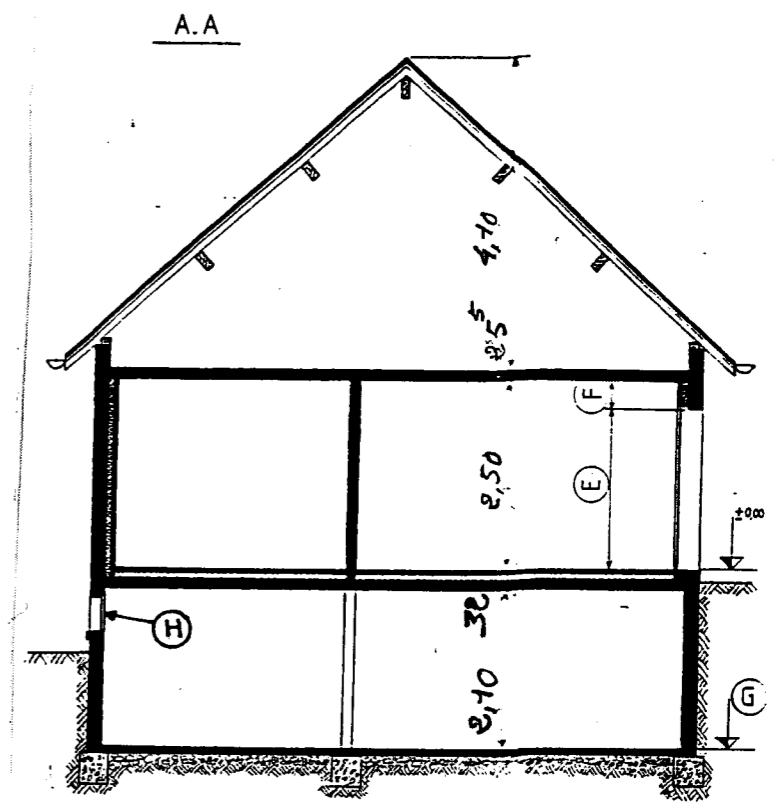
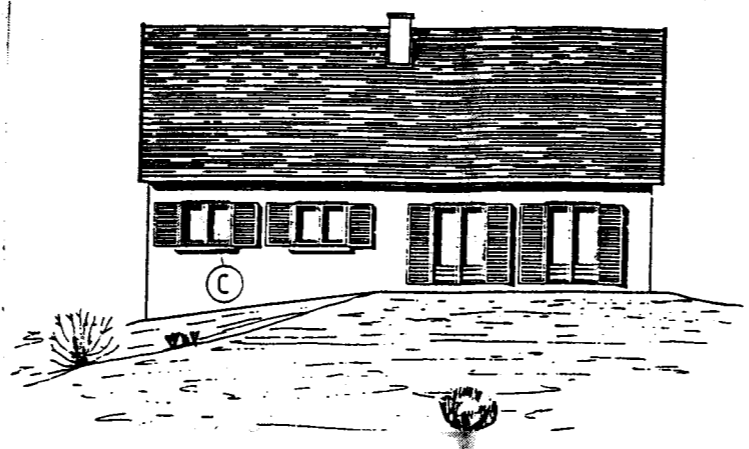
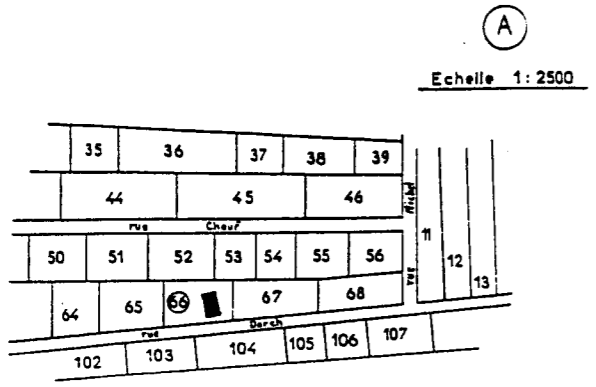
EP2
LECTURE DE PLAN - /40
TECHNOLOGIE - /20
PRÉVENTION- /20

DURÉE : 3 HEURES

COEFFICIENT : 4

BAREME	NOTE	COEFFICIENT	TEMPS
LECTURE DE PLAN	/20	1	30 minutes
TECHNOLOGIE	/40	2	2 heures
PREVENTION	/20	1	30 minutes
TOTAL	/80	4	
NOTE	.. /20		

Examen : C.A.P. : STAFFEUR ORNEMANISTE	Code : 5023311	SUJET	SESSION JUIN 2003
Epreuve : EP 2. Technologie – Prévention – Lecture de Plan	Durée : 3 H.	Coéf : 4	Page 1/7



REZ-DE-CHAUSSÉE

SOUS-SOL

Examen : C.A.P. : STAFFEUR ORNEMANISTE	Code : 5023311	SUJET	SESSION JUIN 2003
Epreuve : EP 2. Technologie - Prévention - Lecture de Plan	Durée : 3 H.	Coéf : 4	Page 2/7

LECTURE DE PLAN /20

1) Entourer la réponse correspondante : /2

Plan de masse : **A** **ou** **B**

Plan de situation : **A** **ou** **B**

2) Citer l'orientation des vues (façades et pignons) : /4

I :

II :

III :

IV :

3) Associer les lettres **C** et **D** avec les numéros correspondants (I, II, III, ou IV) : /2

C et :

D et :

4) Sur la coupe **AA** : /3

Donner hauteur de la cote **E** :

 hauteur de la cote **F** :

 hauteur de la cote **G** :

5) Rechercher l'échelle sur la coupe **AA** : /1

.....

6a) Donner la cote LNB de la lettre **H** : /0,5

.....

6b) Dans quelle pièce se situe le châssis **H** : /0,5

.....

7) Donner la hauteur du faîtage du pavillon : /1

.....

8) Donner la cote **I** sur le plan du rez- de-chaussée en détaillant les opérations : /1

.....

9) Donner la cote **J** sur le plan du rez-de-chaussée en détaillant les opérations : /1

.....

10) Donner la hauteur d'une contre marche de l'escalier partant du sous-sol au rez-de-chaussée (prendre 2 chiffres après la virgule) : /1

.....

11) Vous devez poser un plafond en staff dans la **chambre 2**.
Sachant que les dimensions des plaques de staff sont de 0,80 x 1,20 m.
Donnez le nombre de plaques de staff nécessaires en détaillant les opérations : /2

.....

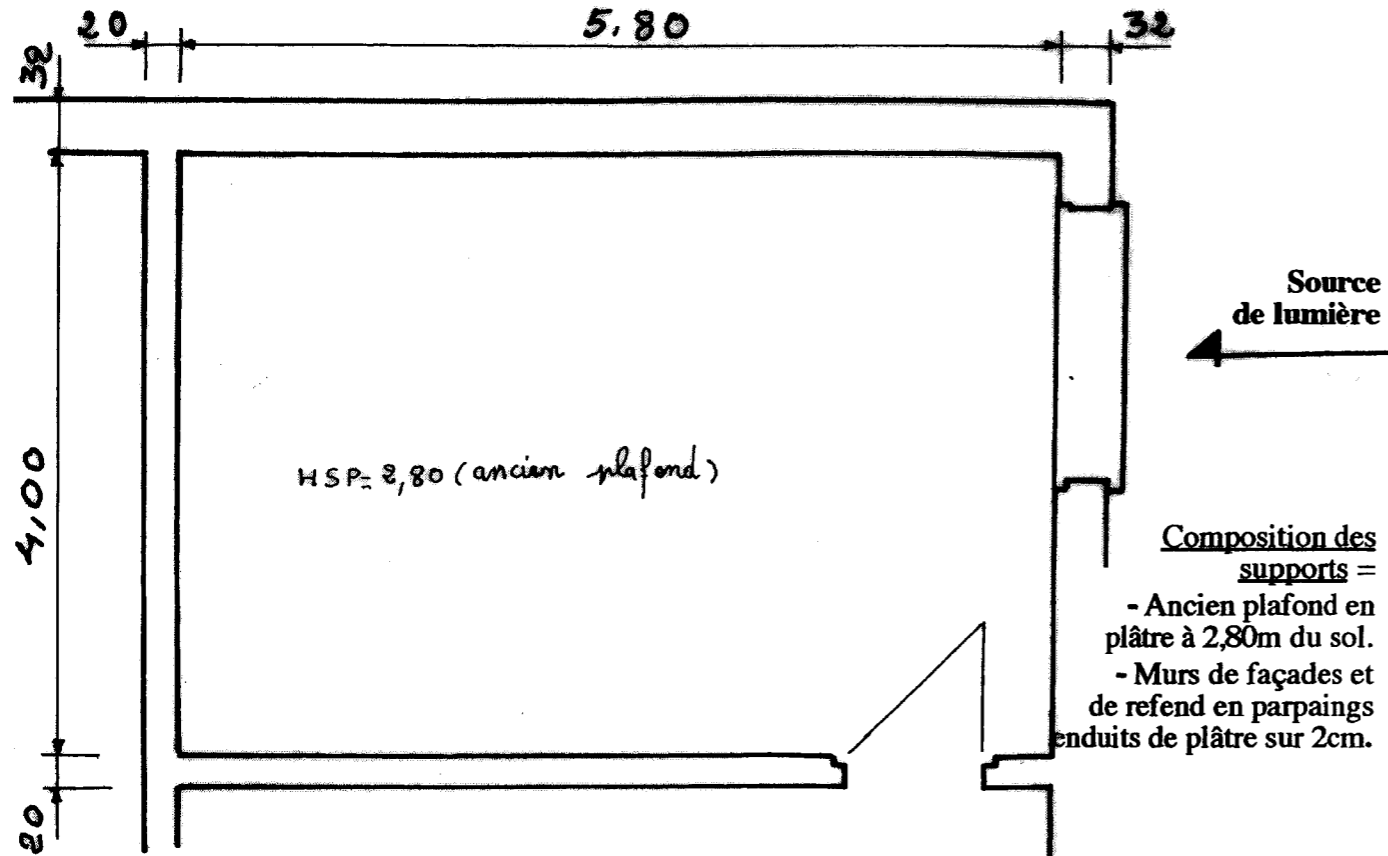
.....

12) Vous devez poser une corniche dans la **chambre 1**.
Donnez la longueur totale de corniches dont vous aurez besoin en détaillant les opérations : /1

.....

Examen : C.A.P. : STAFFEUR ORNEMANISTE	Code : 5023311	SUJET	SESSION JUIN 2003
Epreuve : EP 2. Technologie – Prévention – Lecture de Plan	Durée : 3 H.	Coéf : 4	Page 3/7

TECHNOLOGIE /40



QUESTION 1

Vous devez poser un plafond suspendu plat à 30 cm de l'ancien plafond dans la pièce dessinée ci-dessus.

a) **Tracer en bleu l'ensemble des règles porteuses, en rouge l'ensemble des règles mobiles** à l'intérieur de cette pièce à l'échelle demandée (1/50ème). **Tracer l'endroit où vous poserez la 1^{re} plaque.**

b) Sachant que les dimensions des plaques de staff sont de 0.80m par 1.20m ; Donner le nombre de plaques de staff nécessaires en détaillant les opérations, prendre 1 chiffre après la virgule.

c) Développer toutes les phases successives permettant de réaliser ce plafond en partant de la protection du sol jusqu'à la finition.

a) /4

REPONSE 1

b)

c)

/2

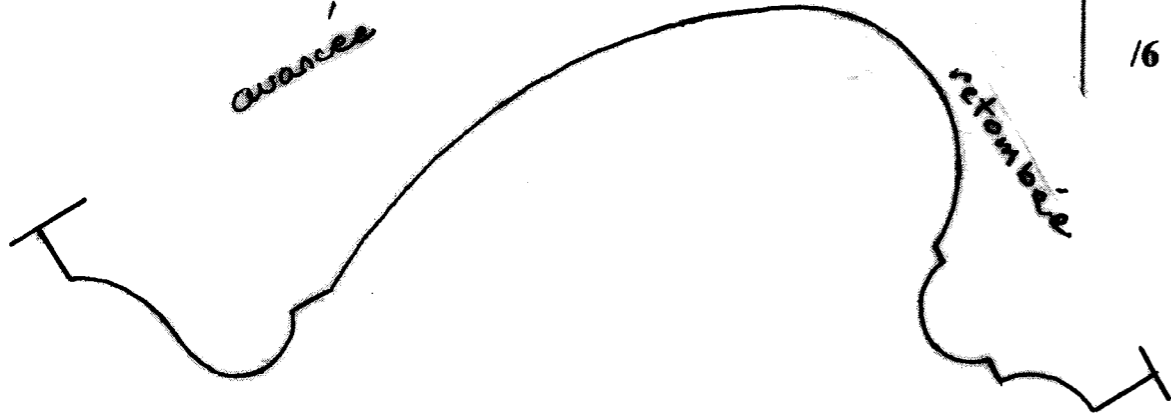
/8

Examen : C.A.P. : STAFFEUR ORNEMANISTE	Code : 5023311	SUJET	SESSION JUIN 2003
Epreuve : EP 2. Technologie – Prévention – Lecture de Plan	Durée : 3 H.	Coéf : 4	Page 4/7

QUESTION 2

Vous devez poser une corniche dans cette même pièce :

a) Dessinez le moule à pièce (s) que vous devez fabriquer en vous servant du profil ci-dessous.



/6

b) Développez toutes les phases successives permettant de réaliser une coupe de corniche (angle rentrant).

/8

REPONSE 2 (suite)

b) (suite)

.....
.....
.....
.....
.....
.....

Croquis facultatifs.

c) Citez toutes les phases successives permettant de poser cette corniche à l'endroit déterminé.

.....
.....
.....
.....
.....
.....

/8

Examen : C.A.P. : STAFFEUR ORNEMANISTE	Code : 5023311	SUJET	SESSION JUIN 2003
Epreuve : EP 2. Technologie – Prévention – Lecture de Plan	Durée : 3 H.	Coéf : 4	Page 5/7

PREVENTION /20

QUESTION 1

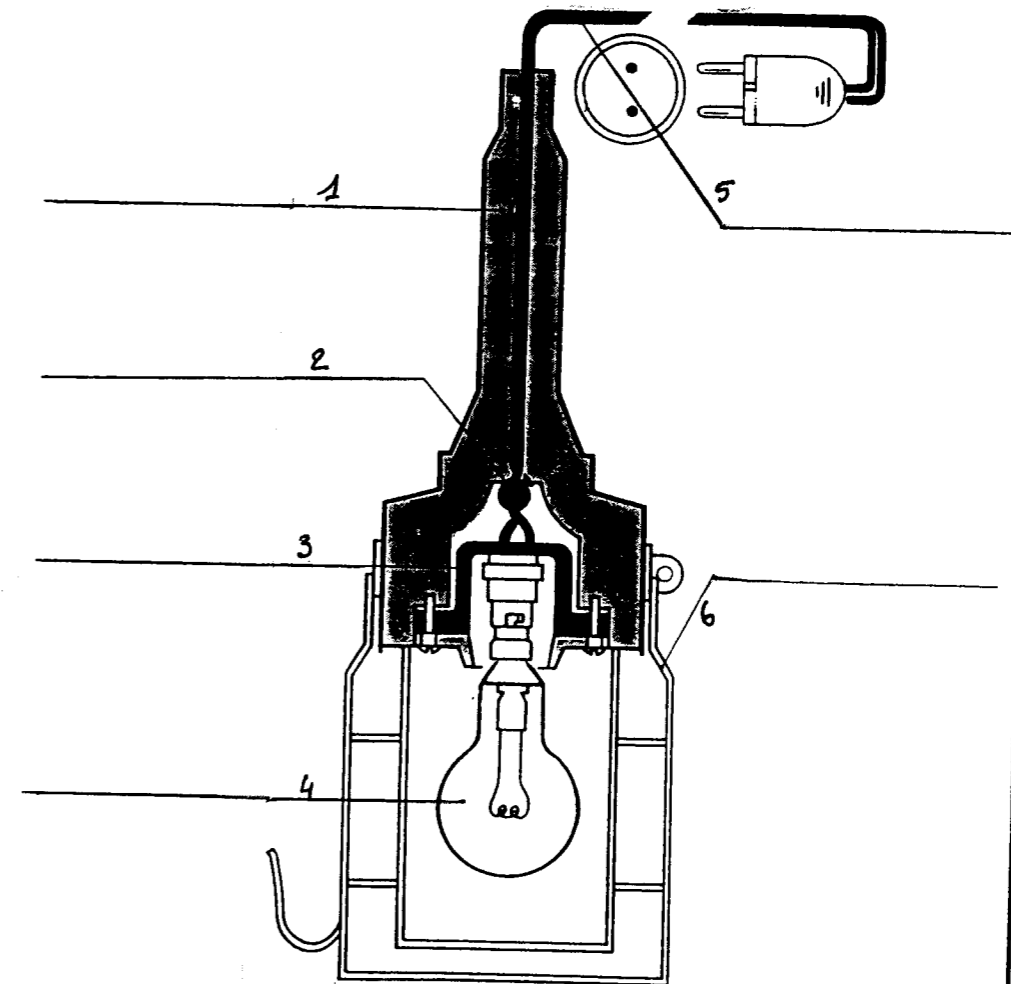
ÉCHAFAUDAGES : Citez 14 préventions à respecter lors du montage et du démontage de l'échafaudage, l'utilisation de matière d'œuvre etc... sur cet échafaudage.

- 1.....
- 2.....
- 3.....
- 4.....
- 5.....
- 6.....
- 7.....
- 8.....
- 9.....
- 10.....
- 11.....
- 12.....
- 13.....
- 14.....

/14

QUESTION 2

LA BALADEUSE : La baladeuse assure l'éclairage temporaire du poste de travail. Son utilisation nécessite la vérification des différents éléments la constituant.
Citez les différents éléments en complétant le dessin.



/6

Examen : C.A.P. : STAFFEUR ORNEMANISTE	Code : 5023311	SUJET	SESSION JUIN 2003
Epreuve : EP 2. Technologie – Prévention – Lecture de Plan	Durée : 3 H.	Coéf : 4	Page 7/7