

Brevet de Technicien Supérieur

MAINTENANCE INDUSTRIELLE

Session 2004

**Analyse fonctionnelle et structurelle
Représentation des mécanismes
(Sous-épreuve E 4-2)**

Documents réponses

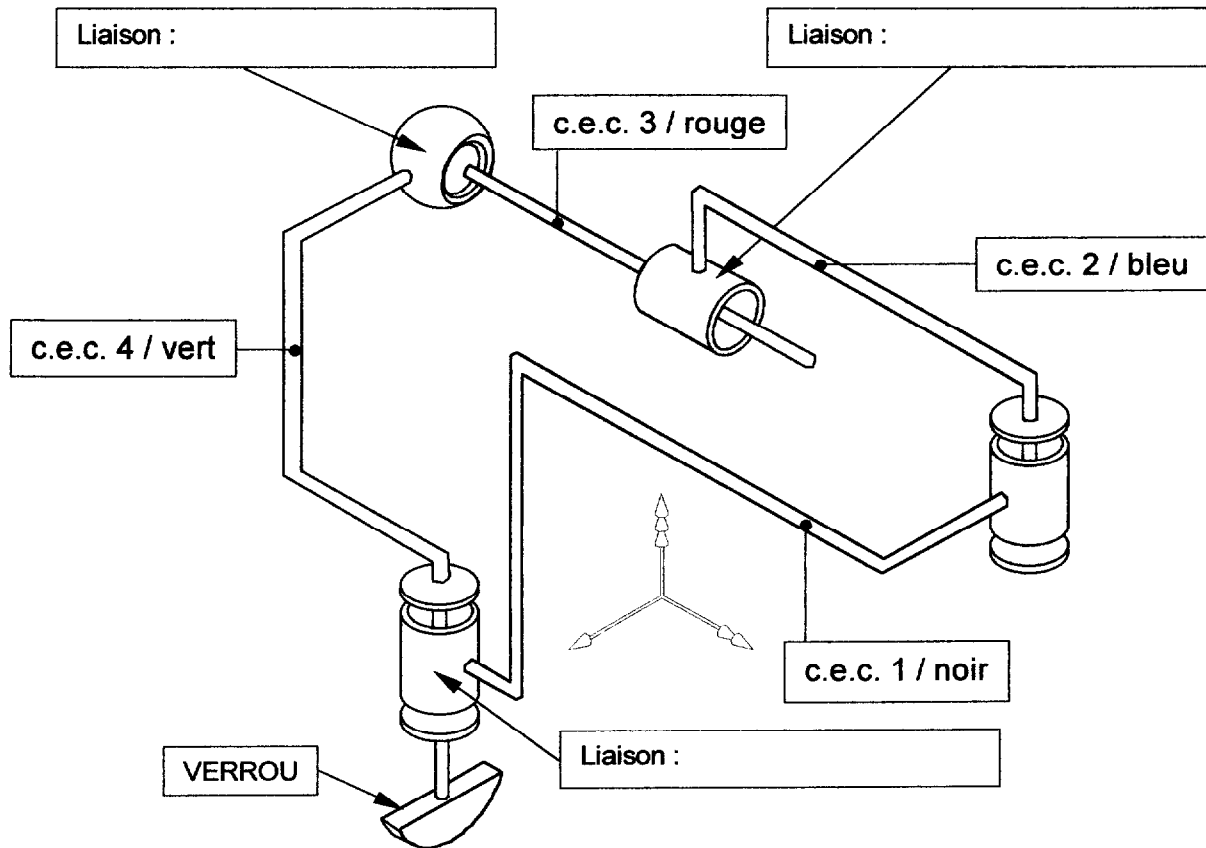
Ce dossier contient les documents DR 1/7 à DR 7/7

Les documents-réponses de format A3 doivent être pliés au format A4 et agrafés à l'une des copies doubles du (de la) candidat(e).

Q1

SCHEMA CINEMATIQUE DU SYSTEME DE VERROUILLAGE

Le sous-ensemble {palpeur 6 + bloqueur 13} n'est pas représenté.

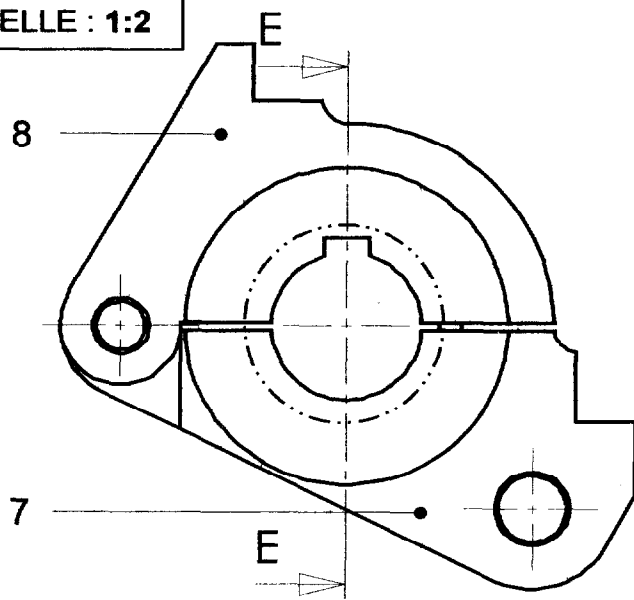


DESCRIPTION DES CLASSES D'EQUIVALENCE CINEMATIQUES

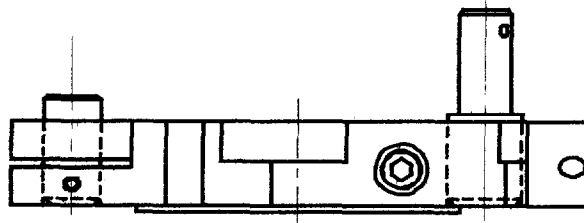
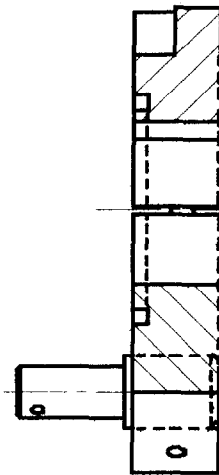
- c.e.c. 1 = { }
- c.e.c. 2 = { }
- c.e.c. 3 = { }
- c.e.c. 4 = { }

Q3 et Q4 COLLIER ASSEMBLÉ

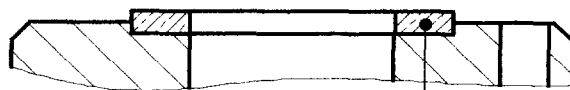
ECHELLE : 1:2



E-E



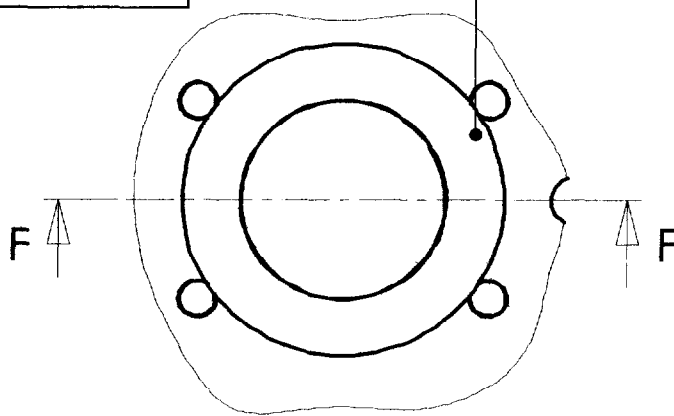
BAGUE D'APPUI 9 MONTÉE



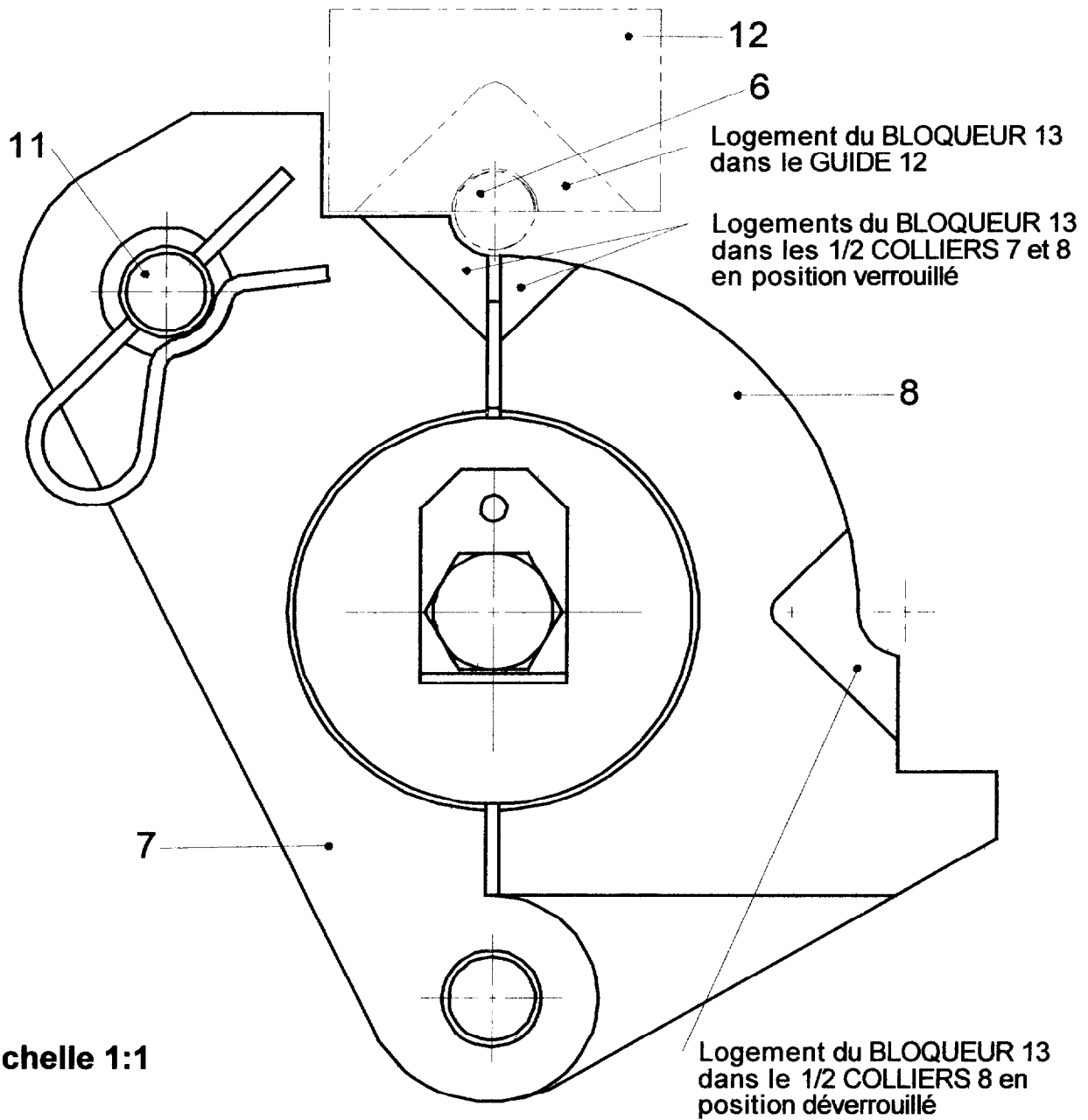
F-F

9

ECHELLE : 1:2

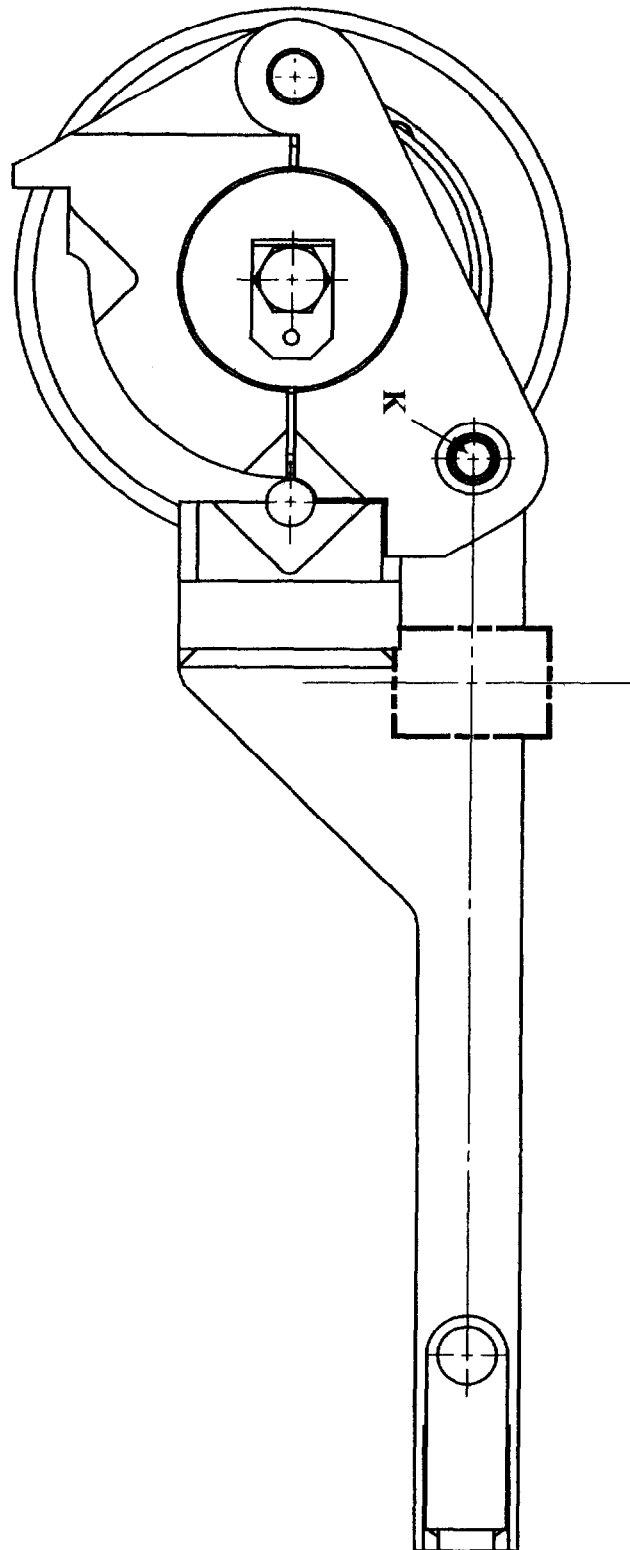


Q7 DETERMINATION DU RAYON EXTERIEUR DE LA BAGUE 9



Echelle 1:1

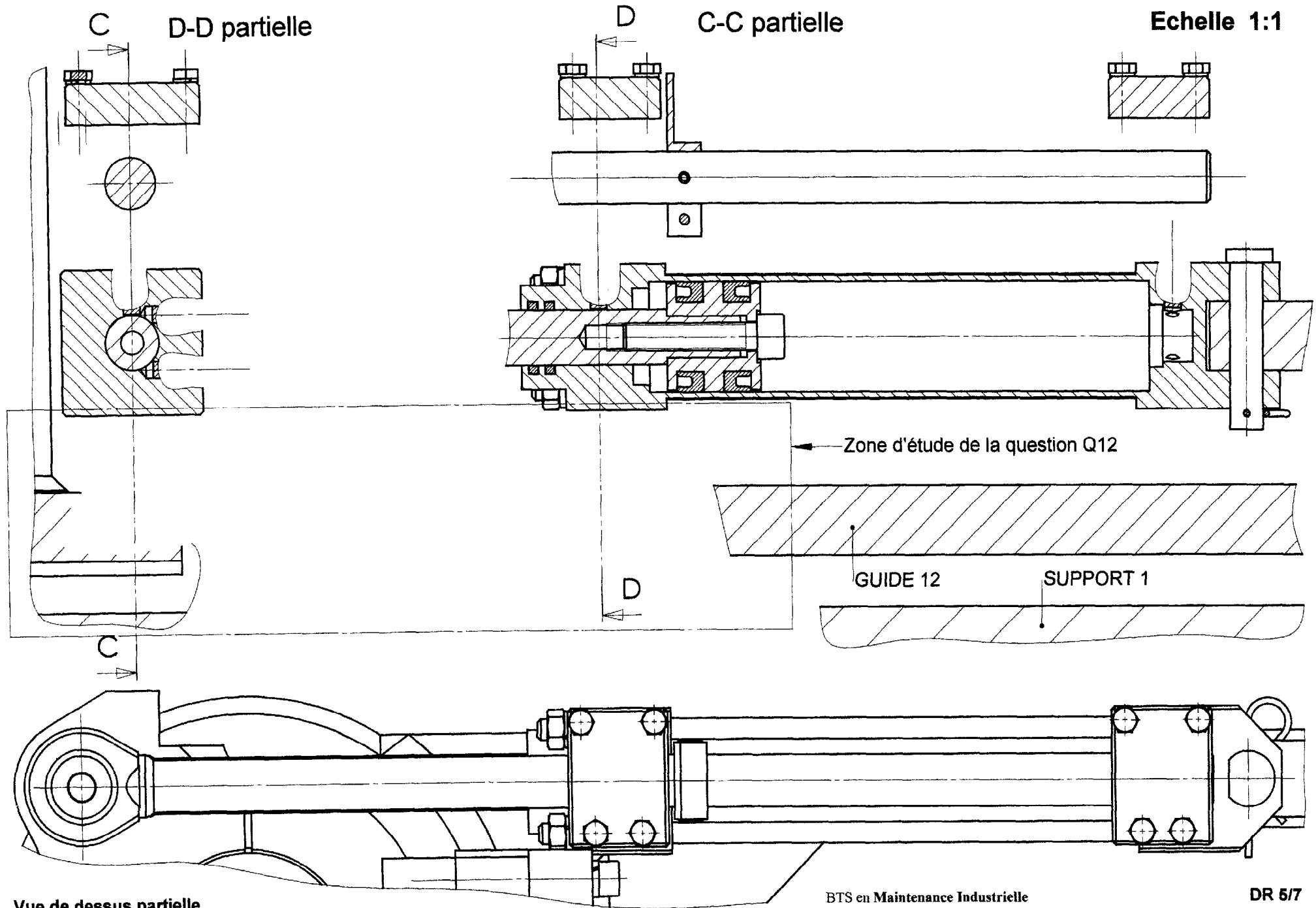
Q11 REPONDRE A LA QUESTION 11 SUR CE DOCUMENT



Echelle 1:2

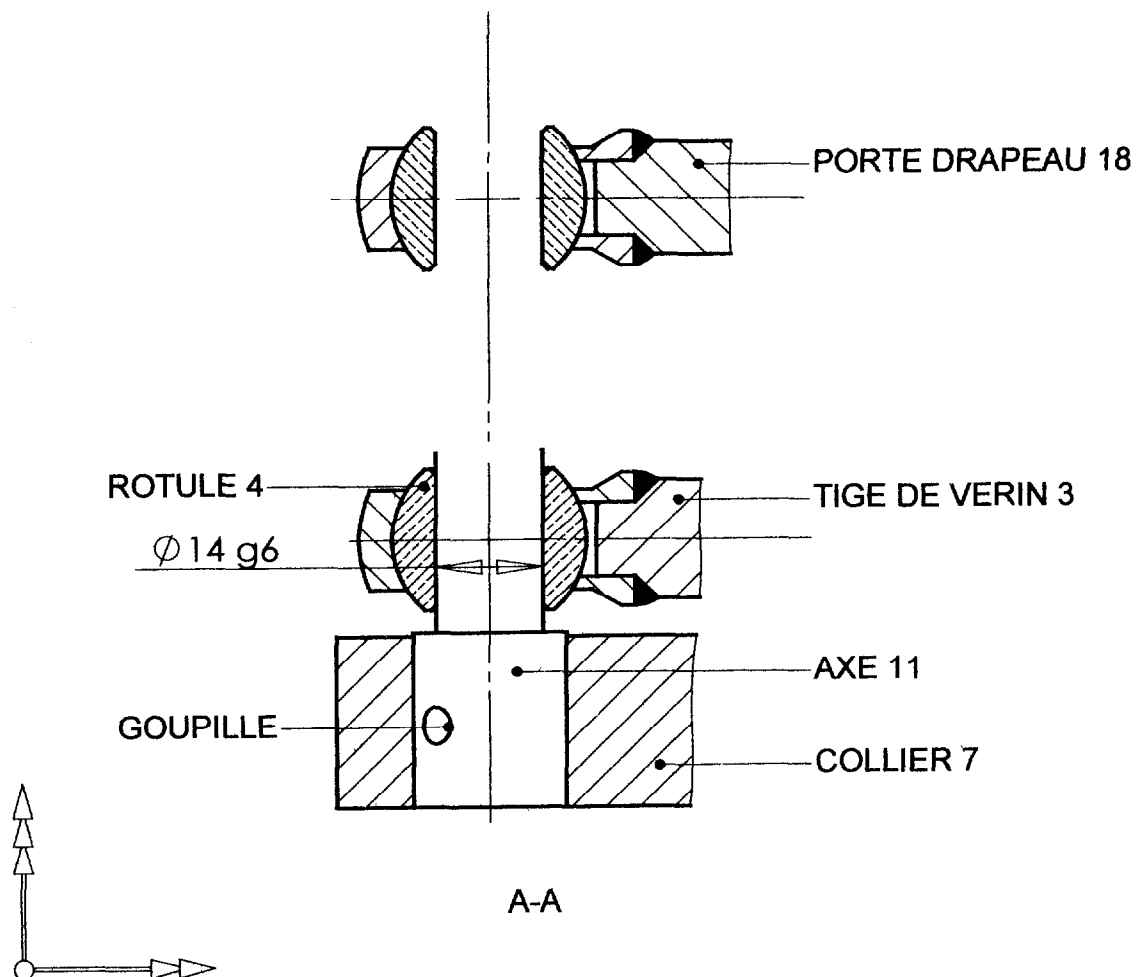
DR 4/7

MIE4AFS4



Vue de dessus partielle

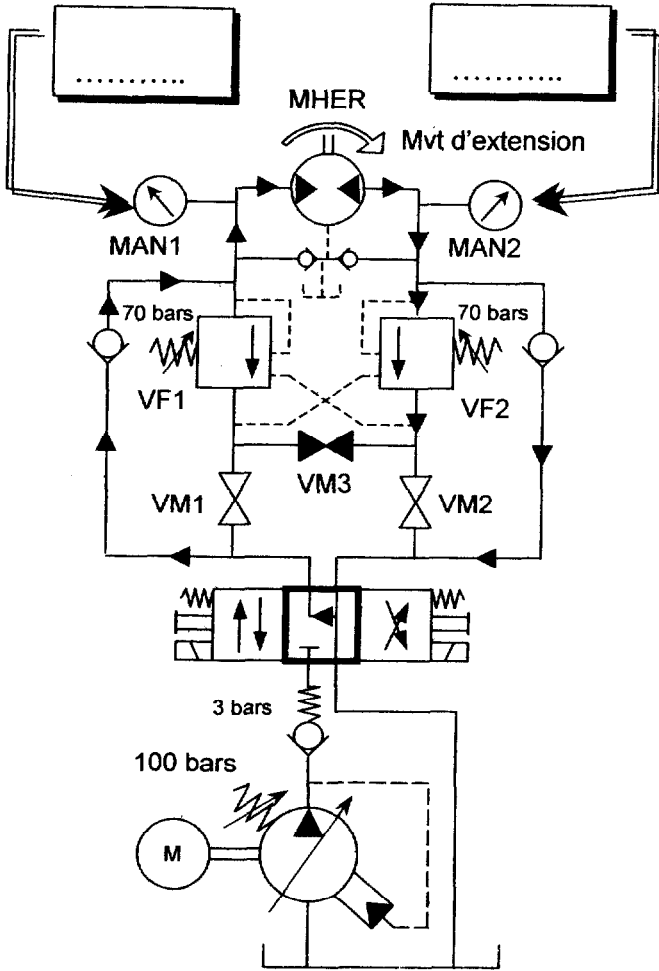
Q18 REpondre a la question Q18 sur ce document



Echelle 1:1

Q19 FONCTIONNEMENT DE LA VALVE DE FREINAGE VF2.

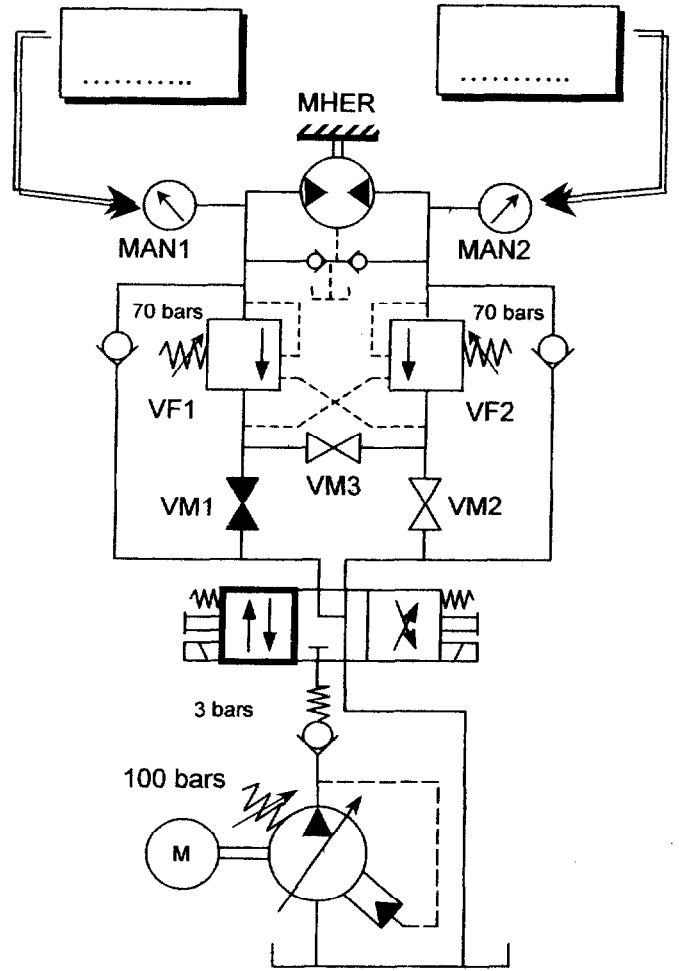
SCHEMA 1



NOMENCLATURE DES COULEURS	
vert	0 bars
rouge	70 bars
bleu	100 bars
	bars

Q20 ETALONNAGE DE VF1.

SCHEMA 2



ETAT DES VANNES MANUELLES :

