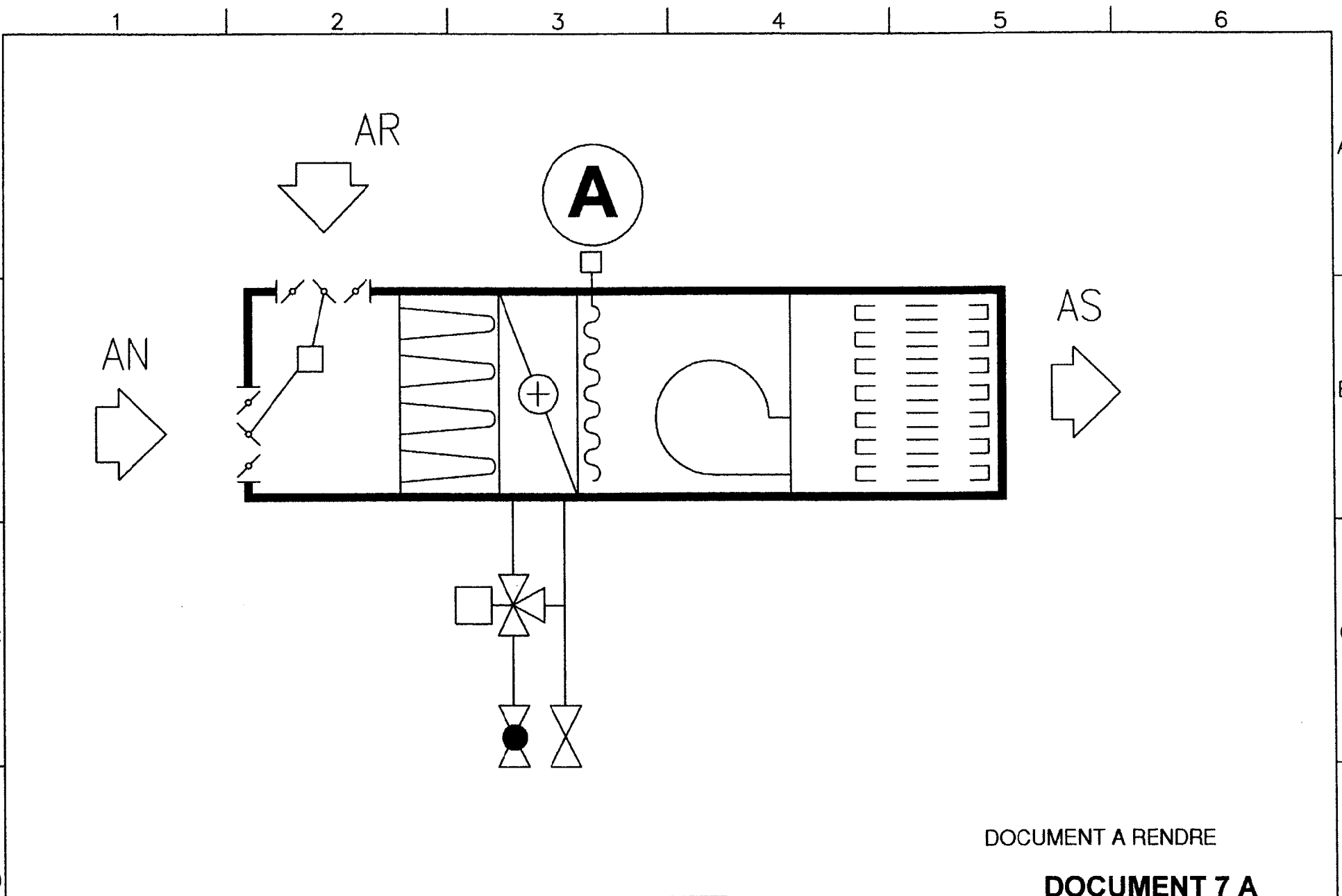


ve(e) le :
convocation ou la liste d'appel)

Examen ou concours : Série* :
Spécialité/Option :
Repère de l'épreuve :
Épreuve/sous-épreuve :

Numérotez chaque page (dans le cadre en bas de la page) et placez les feuilles intercalaires dans le bon sens.



DOCUMENT A RENDRE

DOCUMENT 7 A

BTS - FLUIDES - ENERGIES - ENVIRONNEMENTS - OPTION D : MAINTENANCE		SESSION 2004
FEDEISI	DUREE 4 H	COEFFICIENT 4
EPREUVE : E3 - ETUDE DES INSTALLATIONS		Page 1 / 1 - 7 A

**SCHEMA DE PRINCIPE
CENTRALE DE TRAITEMENT D'AIR**

NE RIEN ÉCRIRE

Réglages des organes de sécurité des équipement de traitement d'air

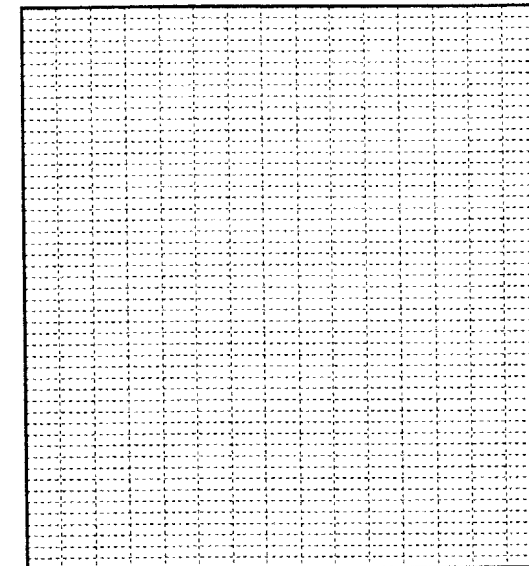
Désignation équipement						Commentaires
Pressostat soufflage	mmCE					
Pressostat préfiltres	mmCE					
Pressostat filtres	mmCE					
Thermostat antigel	°c					

REGLAGES DES RELAIS MAGNETO-THERMIQUES ET TEMPORISATIONS EQUIPEMENTS DE TRAITEMENT D'AIR

Désignation équipement		PV	GV	PV	GV	PV	GV	PV	GV	Commentaires
Moteur soufflage	A/A									
	U/U									
Couplage	Y Δ									
Etoile/triangle	sec.									
Moteur extraction	A/A									
	U/U									
Couplage	Y Δ									
Etoile/triangle	sec.									
Moteur pompe laveur	A									
	U									

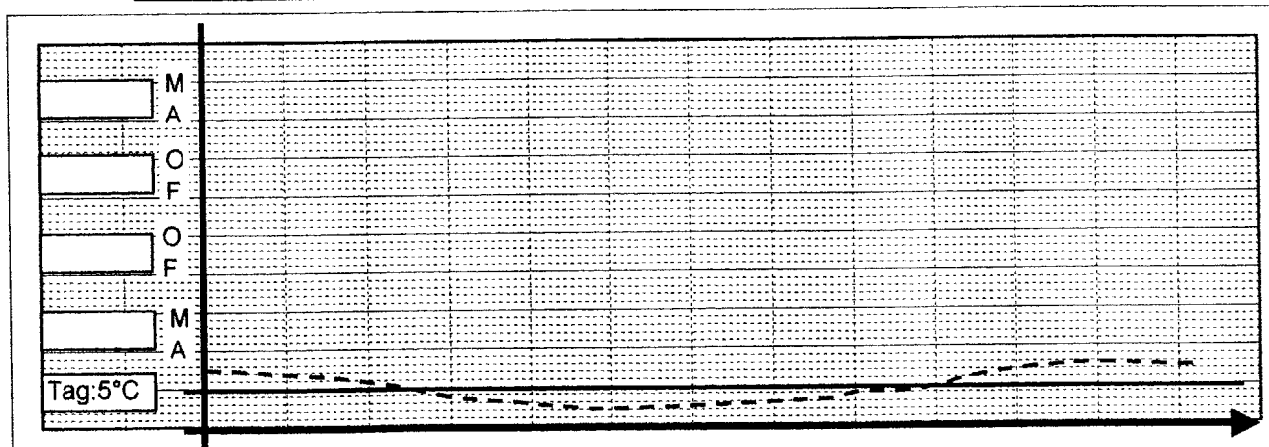
SCHEMAS POUR REGULATIONS

[]

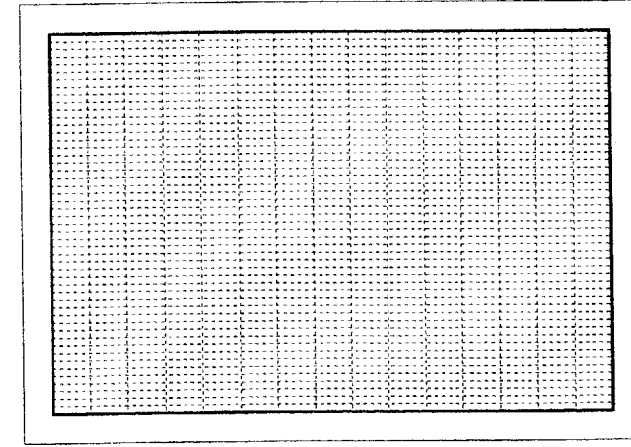


DIAGRAMME

(titre à compléter)



[]



Numérotez chaque page (dans le cadre en bas de la page) et placez les feuilles intercalaires dans le bon sens.

Examen ou concours : Série* :
 Spécialité/Option :
 Repère de l'épreuve :
 Épreuve/sous-épreuve : (Préciser, s'il y a lieu, le sujet choisi)

Examen ou concours : Série* :

Spécialité/Option :

Repère de l'épreuve :

Épreuve/sous-épreuve :
(Préciser, suivi s'il y a lieu, le sujet choisi)

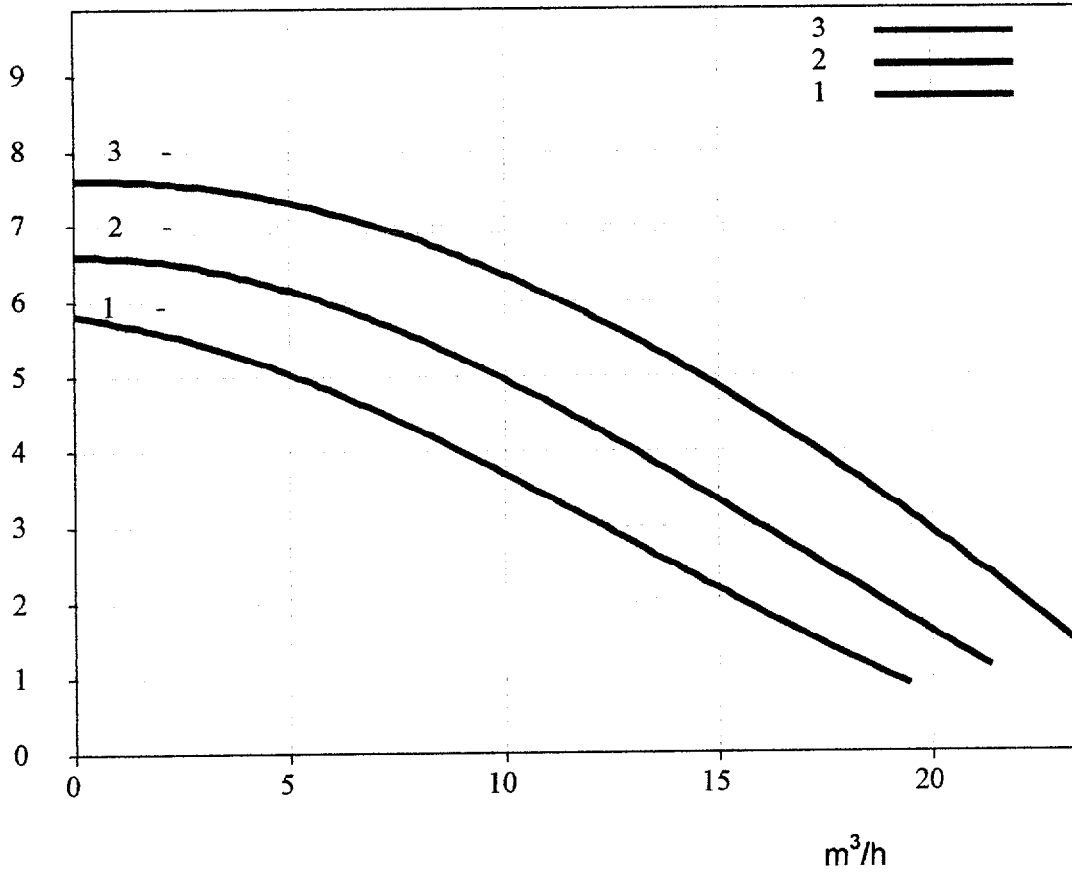
Numérotez chaque page (dans le cadre en bas de la page) et placez les feuilles intercalaires dans le bon sens.

DOCUMENT 9 A

DOCUMENT A RENDRE

COURBIER DE POMPE

mCfluide



MODES OPERATOIRES		POSTE DE TRAVAIL : RESEAUX DE PRODUCTION DE CHALEUR DE LA CHAUDIERE 2		O T : 278	Page : 1/1
DEROULEMENT DU TRAVAIL	MOYENS UTILISES	RISQUES PREVISIBLES	MESURES DE PREVENTION	OBSERVATIONS	
DEPOSE INSTALLATION EXISTANTE					
- Arrêt de fonctionnement des installations hydraulique et électrique.	- A effectuer par le chef de chauffe de la centrale sur le site et jamais par du personnel autre.	- Tout ou partie des canalisations sous pression et conduits électriques sous tension non maîtrisées, non connues.	- Information du personnel du chantier par le conducteur de travaux/chef de chantier.		
- Vidange des réseaux avant découpe pour évacuation et mise hors tension des éléments électriques	Dito ci-dessus	- Rupture de robinetterie sous pression / inondation - Electrification - Electrocutation	- Repérage de tous les réseaux (hydraulique et électrique) avant coupure avec le chef de chauffe		
- Repérage des réseaux et/ou tout ou partie des installations à découper.	- Par bande de peinture sur tube et sur canalisation électrique - Repérage sur murs/socles	- Blessures aux yeux - Blessures aux mains - Chute de plain pied - Chutes de hauteur	- Port des protections individuelles - Vérification avant usage du bon état des appareils		
- Démontage tuyauterie, - vannes de chaudière, pompe de maintien de pression...	- Disqueuse - Tronçonneuse - Échafaudage	- Blessures aux yeux - Blessures aux mains - Chute de plain pied - Chutes de hauteur	- Port de protections individuelles - Vérification avant usage du bon état des appareils		
- Entreposage des éléments découpés et déposés	- Manutention manuelle - Manutention transpalette (selon poids et volume)	- Tour de reins - Renversement de charge	- Information à la sécurité par le chef de chantier		
- Transport et acheminement du matériel déposé vers les bennes pour évacuation hors du site	- Personnel - Personnel sous-traitant	- Blessures aux mains - Chute de plain pied - Tour de reins - Renversement de charge	- Consignes de sécurité - Suivant plan d'acheminement		

BTS – FLUIDES – ENERGIES - ENVIRONNEMENTS - OPTION D : MAINTENANCE		SESSION 2004
FEDEISI	DUREE : 4 H	COEFFICIENT 4
EPREUVE : E 3 – ETUDE DES INSTALLATIONS	Page 1 / 1 – 10 A	

Numérotez chaque page (dans le cadre en bas de la page) et placez les feuilles intercalaires dans le bon sens.

Examen ou concours : Série* :
 Spécialité/Option :
 Repère de l'épreuve :
 Épreuve/sous-épreuve :
 (Préciser, s'il y a lieu, le sujet choisi)

DOCUMENT 11 A

DOCUMENT A RENDRE

MODES OPERATOIRES		POSTE DE TRAVAIL :		OT :	Page : 1/2
DEROULEMENT DU TRAVAIL	MOYENS UTILISES	RISQUES PREVISIBLES	MESURES DE PREVENTION	OBSERVATIONS	

BTS – FLUIDES – ENERGIES – ENVIRONNEMENTS – OPTION D : MAINTENANCE		SESSION 2004	
FEDEISI	DUREE : 4 H	COEFFICIENT 4	
EPREUVE : E 3 – ETUDE DES INSTALLATIONS	Page 1 / 2 – 11 A		

MODES OPERATOIRES	POSTE DE TRAVAIL :			O T :	Page : 2/2
DEROULEMENT DU TRAVAIL	MOYENS UTILISES	RISQUES PREVISIBLES	MESURES DE PREVENTION	OBSERVATIONS	

Examen ou concours :

Spécialité/Option :

Repère de l'épreuve :

Épreuve/sous-épreuve :

(Préciser, s'il y a lieu, le sujet choisi)

Série* :

Numérotez chaque page (dans le cadre en bas de la page) et placez les feuilles intercalaires dans le bon sens

BTS - FLUIDES - ENERGIES - ENVIRONNEMENTS - OPTION D : MAINTENANCE		SESSION 2004	
FEDEISI	DUREE : 4 H	COEFFICIENT 4	
EPREUVE : E 3 - ETUDE DES INSTALLATIONS	Page 2 / 2 - 11 A		

Numérotez chaque page (dans le cadre en bas de la page) et placez les feuillets intercalaires dans le bon sens.

Examen ou concours : Série* :
 Spécialité/Option :
 Repère de l'épreuve :
 Épreuve/sous-épreuve :
 (Préciser, s'il y a lieu, le sujet choisi)

TABLEAU DE SYNTHÈSE DU CHOIX DE L'ÉCHANGEUR D'IONS

**DOCUMENT 12 A
A RENDRE**

TYPE D'ÉCHANGEUR		6050	6075
CAPACITÉ D'ÉCHANGE NÉCESSAIRE			
capacité d'échange prise en compte	CATALOGUE		
nombre de régénérations	calculé		
Nombre de régénérations / capacité	arrondi		
consommation de sel par régénération	CATALOGUE		
consommation d'eau par régénération	CATALOGUE		
nombre de régénération par remplissage	CATALOGUE		

intervention sur 1 an			
1 an = semaines			
nombre de jours de fonctionnement par an			
nombre de régénérations annuelle			
arrondi supérieur			
nombre de remplissages annuels			
dito arrondis	arrondi		

coût annuel			
consommation d'eau			
prix de l'eau (euros / litre)			
consommation de sel			
prix du sac de sel (euros / 25 kg)			
prix d'un remplissage du bac à sel (euros / rempl.)			
total			

CHOIX DE L'APPAREIL

BTS – FLUIDES – ENERGIES – ENVIRONNEMENTS – OPTION D : MAINTENANCE		SESSION 2004
FEDEISI	DUREE 4 h	COEFFICIENT 4
EPREUVE : E3 - ETUDE DES INSTALLATIONS		Page 1 / 1 - 12 A