

La combinaison idéale

pour répondre à la RT 2000

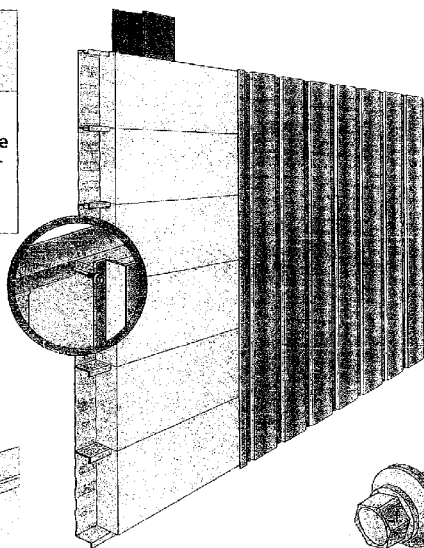
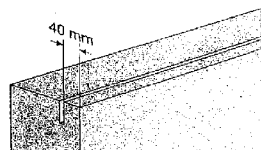


SAINT-GOBAIN
ISOVER FRANCE

Le duo spécifique...

L'isolant Cladisol

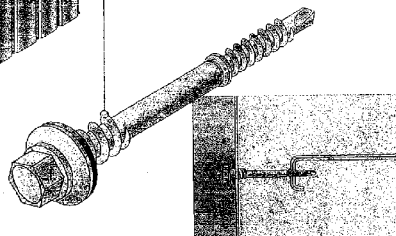
Panneau de laine de verre doté d'une incision latérale permettant de l'emboîter sur la lèvres supérieure des plateaux intérieurs.



La fixation primaire Cladisol SDC2

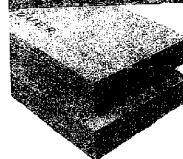
Fixation entretoise assurant une double fonction :

- Fixation du parement extérieur sur les lèvres des plateaux intérieurs.
- Entretoise : c'est l'assurance d'une distance constante entre le parement extérieur et les lèvres des plateaux intérieurs.



L'isolation à haute performance thermique des bardages double peau

Cladrol



L'isolant du système Cladisol

APPLICATION

- Isolation des bardages double peau spécifique au système Cladisol.

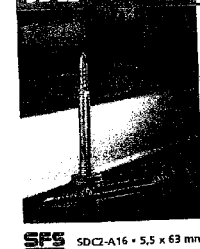
CARACTÉRISTIQUES

- Panneau semi-rigide à dérouler, revêtu d'un voile de verre sur sa face extérieure et doté d'une incision latérale.

- Certificat de qualification ACERMI en cours.
- Réaction au feu : M0, PV en cours.
- Classement feu APSAD : Me2 (cas du bardage acier double peau).
- Comportement à l'eau : non hydrophile - PV en cours.

R		Ep		Conditionnement					
mm	mm	Alu	Alu	Alu	Alu	Alu	Alu	Alu	Alu
110	110	2	2	4	4	24	96	96	18
130	130	2	2	4	4	24	96	96	18

Cladisol SDC2



La fixation primaire du système Cladisol

APPLICATION

- Fixation du système Cladisol. Elle permet de conserver un espace de 40 mm sans compression de l'isolant.

CARACTÉRISTIQUES

- Vis en acier trempé à tête hexagonale de 8 mm sur plat.
- Pointe et collerette auto-perçuses.
- Entretoise : 40 mm.

- Filet de diamètre 5,5 mm.
- Filet support sous tête de diamètre 7,5 mm.
- Rondelle aluminium de diamètre 16 mm avec joint EPDM vulcanisé à chaud.
- Tête et rondelle d'étanchéité thermolaqués.
- Revêtement anti-corrosion.
- Rupture à la traction : Zb : 1 600 daN.
- Rupture au cisaillement : Qb : 1 000 daN.

- Valeurs de débouffage : Fu Ep. de tôle 0,62 mm : 299 daN 0,75 mm : 378 daN 0,88 mm : 420 daN
- Résistance caractéristique d'assemblage à l'arrachement (NF XP P 30-313)

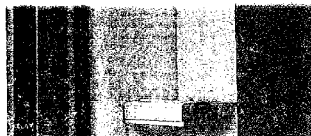
ep. support	2x0,63 mm	2x0,75 mm	2x1mm
résistance pK	181 daN	238 daN	277 daN



... qui s'adapte à tous les bardages courants

Plateaux intérieurs

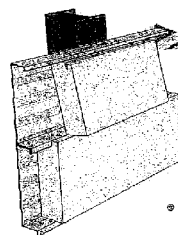
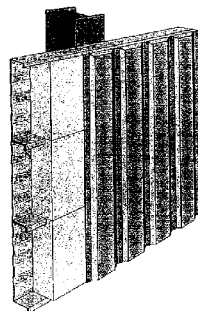
Le format du produit associé à la souplesse et à l'élasticité du matériau laine de verre de l'isolant Cladisol permet au panneau roulé Cladrol de s'adapter à toutes les formes de plateaux.



Profils extérieurs

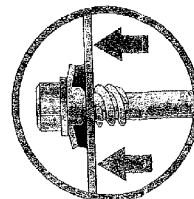
La fixation primaire Cladisol SDC2 permet de fixer :

- le profil extérieur aux lèvres des plateaux intérieurs, en bardage vertical,



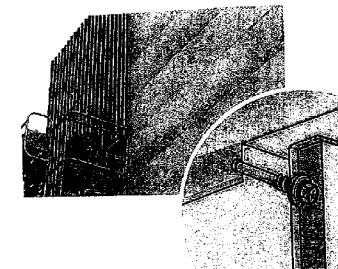
Le panneau roulé Cladrol est clipsé sur la lèvre supérieure du plateau intérieur grâce à la pré-fente.

- Etanchéité de la façade



Une seule opération pour assembler les deux peaux

- Pas de pré-perçage
- Perçage et fraisage en même temps
- Suppression des écarteurs
- Utilisation possible d'une visseuse standard sans contrôle de serrage



Examen ou concours :

Série* :

Spécialité/option :

Repère de l'épreuve :

Épreuve/sous-épreuve :

(Préciser, s'il y a lieu, le sujet choisi)

Numerotez chaque page (dans le cadre en bas de la page) et placez les feuilles intercalaires dans le bon sens.

Lot n° 05 BARDAGE METALLIQUE

Devis quantitatif-estimatif

Codes	Désignations	U.	Qu.	P.U.	Montants
05.1	PARTIE COURANTE				
05.11	Bardage de type double peau composé de : A - Plateau type HACIERBA 1.500.90 SR épaisseur 0,88 mm en acier galvanisé, traitement de la face intérieure par prélaquage épaisseur 12 microns, coloris IVOIRE 115. Pose horizontale B - Système isolant thermique cladisol composé de laine de verre semi-rigide épaisseur 130 mm + fixation primaire SDC2. C - Bardage type HACIERBA 4.250.36 B, épaisseur 0,75 mm, en acier galvanisé face extérieure prélaquée qualité HAIRPLUS 35 microns coloris SAHARA 1015. Pose verticale	m ²			
05.2	OUVRAGES ANNEXES				
05.21	Coiffe d'acrotère en tôle pliée thermolaquée	m			
05.22	Pièces d'angles en tôle pliée thermolaquée pour raccord de bardage aux angles de bâtiment	m			
05.23	Bavettes basses en tôle pliée thermolaquée pour bas de bardage, y compris protection anti-rongeurs	m			
05.24	Jambages en tôle pliée thermolaquée pour portes sectionnelles et baies vitrées	m			
05.25	Bavette pour linteaux en tôle pliée thermolaquée pour portes sectionnelles et baies vitrées	m			
05.26	Appuis de baies en tôle pliée thermolaquée	m			

Montant total H.T.

(taux en vigueur le jour de l'épreuve) **T.V.A.** %

Montant total T.T.C.

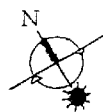
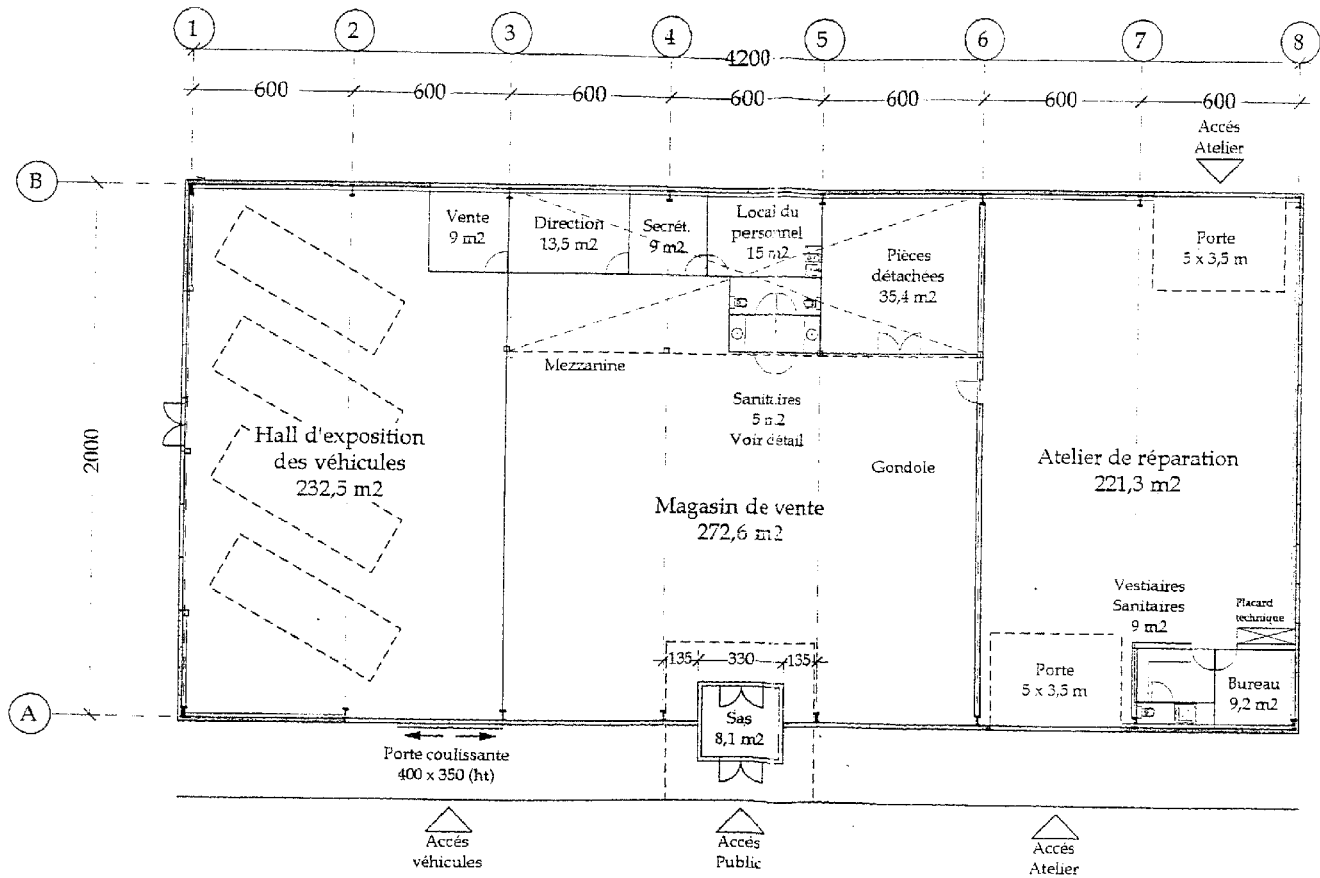
N°

.../...

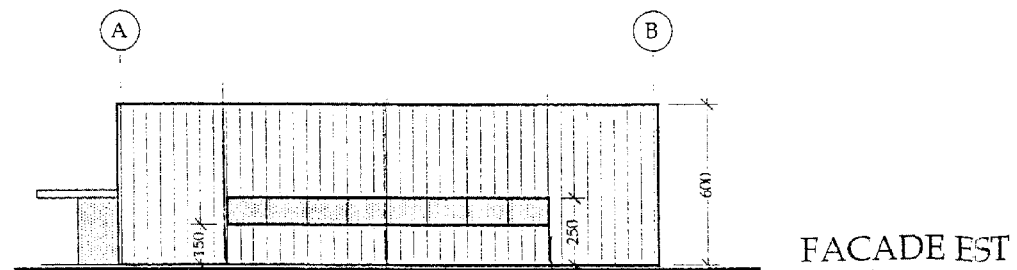
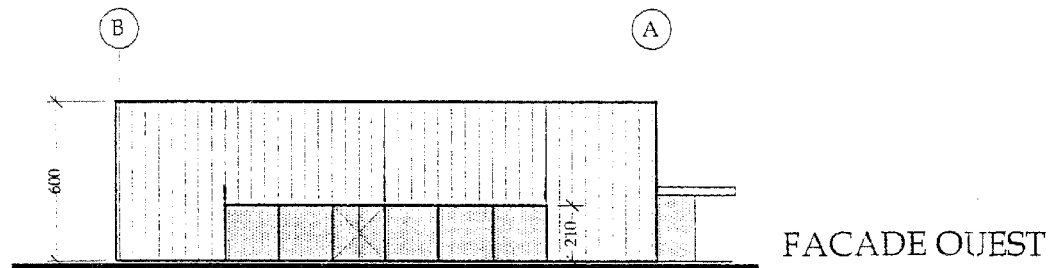
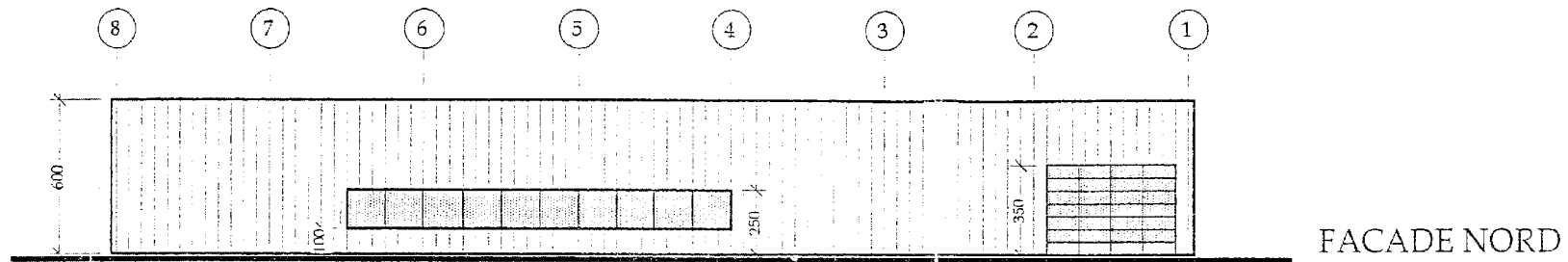
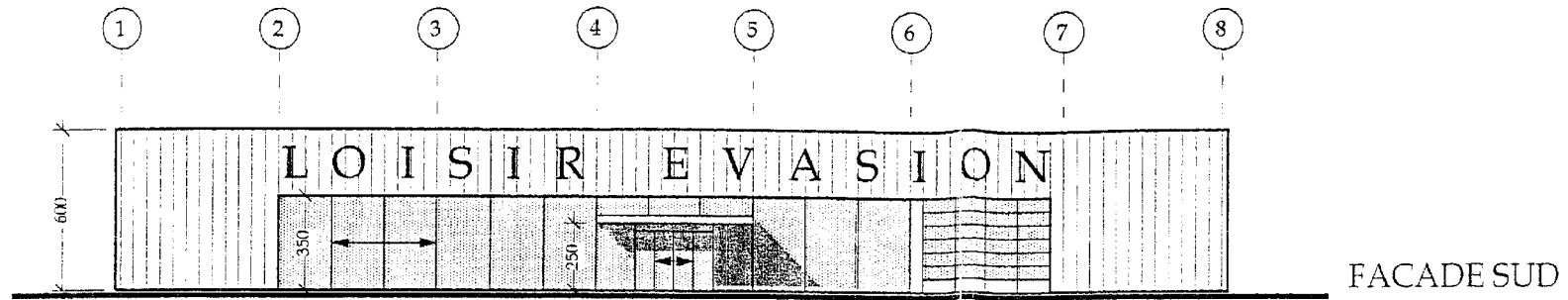
DOCUMENT A RENDRE AVEC VOTRE COPIE

Il est interdit aux candidats de signer leur composition ou d'y mettre un signe quelconque pouvant indiquer sa provenance.

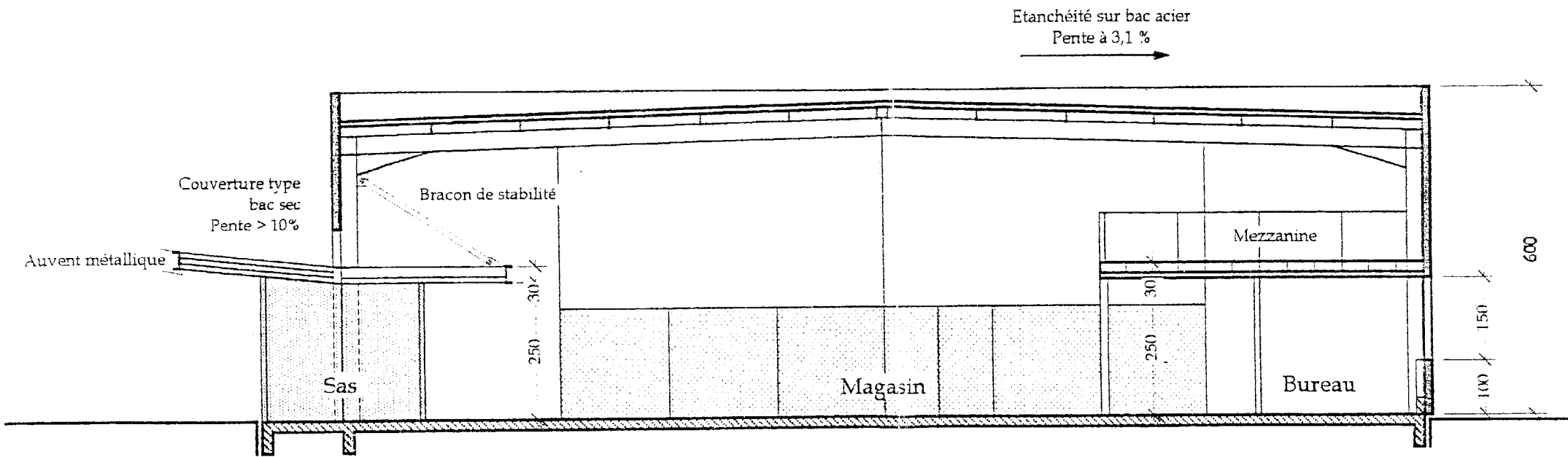
EUECOEN	B.T.S. E.E.C.	Sous épreuve U.42	Session 2004	Page 14 / 19
---------	---------------	-------------------	--------------	--------------



PLAN		Echelle 1 / 200ème	Cotes en cm	
ECECOEN	B.T.S. E.E.C.	Sous-épreuve U.42	Session 2004	Page 16 / 19



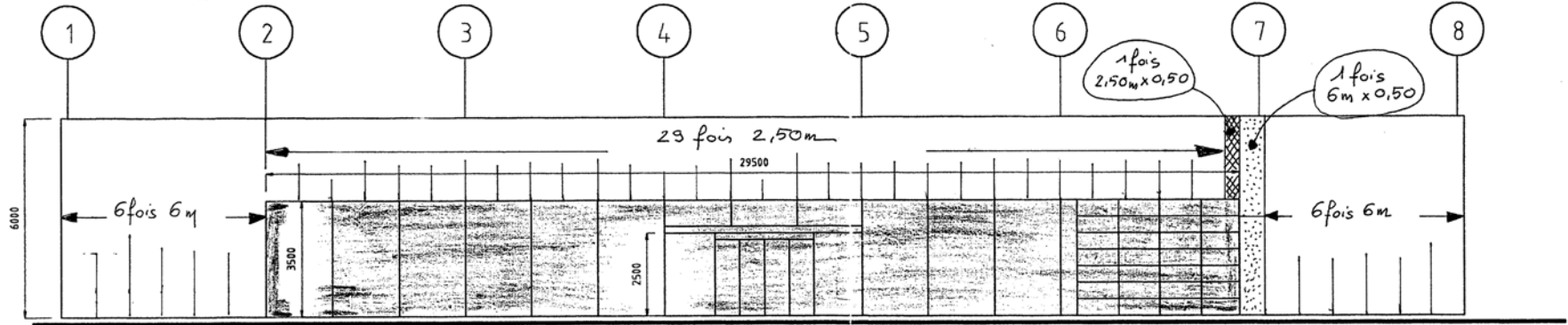
FACADES		Echelle 1 / 200ème	Cotes en cm	
ECFCOEN	B.T.S. E.E.C.	Sous-épreuve U.42	Session 2004	Page 17 / 19



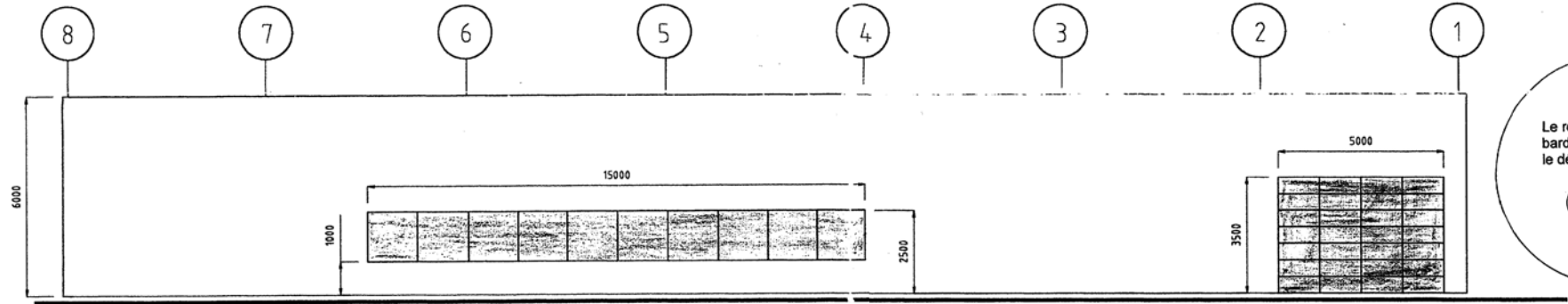
COUPE		Echelle 1 / 100ème	Cotes en cm	
ECECOEN	B.T.S. E.E.C.	Sous-épreuve U.42	Session 200H	Page 18 / 19

Effectuez le calepinage des façades Nord et Est conformément a celui des façades Sud et Ouest

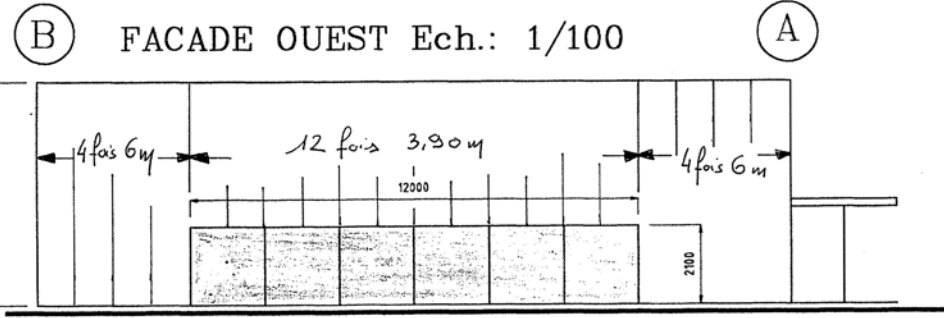
DOCUMENT A RENDRE AVEC VOTRE COPIE



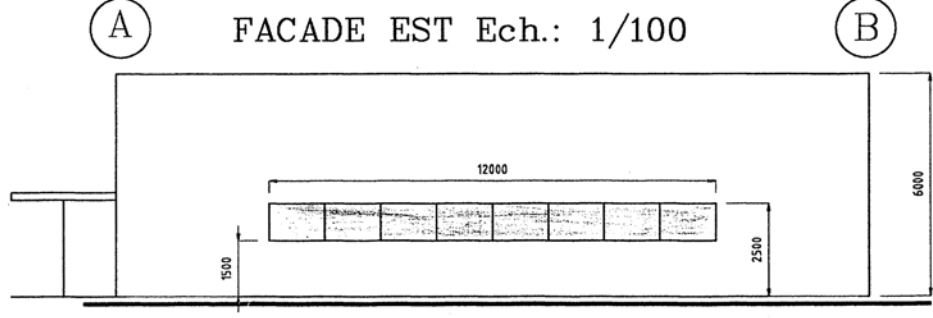
FACADE SUD Ech: 1/100



FACADE NORD Ech: 1/100



FACADE OUEST Ech.: 1/100



FACADE EST Ech.: 1/100

Spécialité option :
 Repaire de l'épreuve :
 Epreuves-sous-épreuve :
 (Préciser s'il y a lieu le sujet choisi)

Numérotez chaque page (dans le cadre ou sur le papier) et inscrivez dans le bon sens.