

BREVET DE TECHNICIEN SUPÉRIEUR ÉTUDES ET ÉCONOMIE DE LA CONSTRUCTION

Session 2004

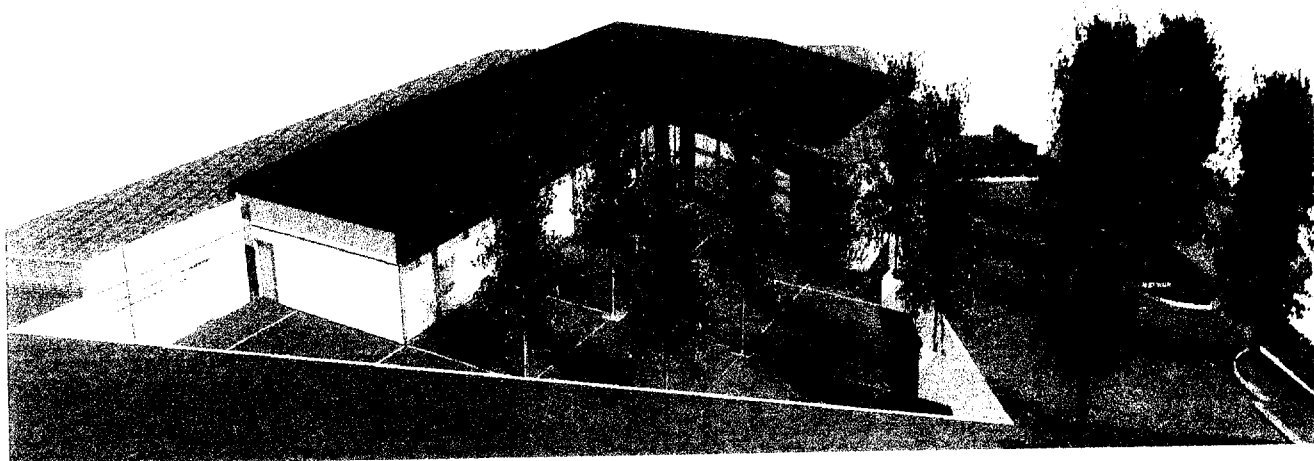
ÉPREUVE E 5 – ÉTUDE DES CONSTRUCTIONS

Sous-épreuve U 5.1 ÉTUDES TECHNIQUES

Durée : 4 heures – Coefficient : 3

Dossier support de l'épreuve :

PROJET DE CONSTRUCTION D'UNE ÉCOLE MATERNELLE



Calculatrice autorisée

COMPOSITION DU DOSSIER

			Pages
SUJET Page 3	Partie A : Structures (p.4)	Questionnement	5
		Annexes A	6 à 8
		Feuille réponse A	9
	Partie B : Acoustique (p.10)	Questionnement	11
		Annexes B	12 à 15
		Feuilles réponses B1 & B2	16 & 17
	Partie C : Équipement technique (p.18)	Questionnement	19
		Annexes C	20 à 24
		Feuille réponse C	25
DOSSIER SUPPORT Page 26	Phase APS	Notice descriptive	27 à 29
		Pièces graphiques	30 à 32
	Phase PRO	Pièces graphiques (salles de classes)	33 & 34

DURÉES INDICATIVES ET BARÈME

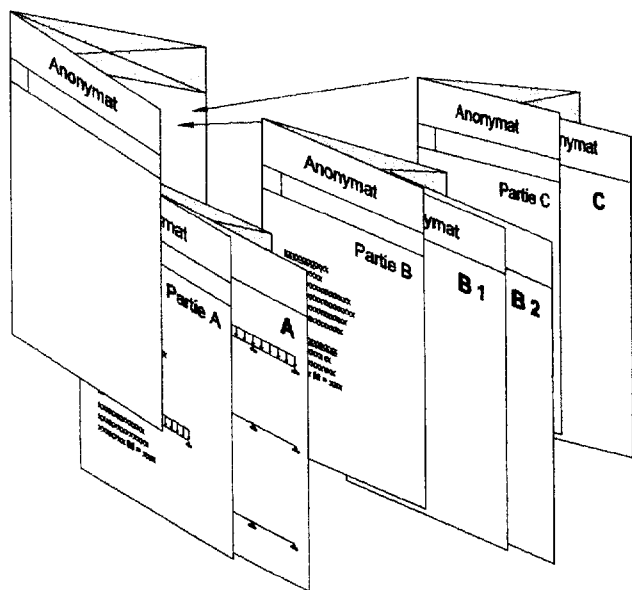
Lecture	0 h 30	----
Partie A : Structures	1 h 30	8 points
Partie B : Acoustique	1 h 15	7 points
Partie C : Équipement technique	0 h 45	5 points

CONTENU ET CRITÈRES D'ÉVALUATION

Le comportement des matériaux et structures
Le confort du bâtiment
La sécurité et qualité de la construction
La technologie des systèmes constructifs

Adaptation au problème posé
Pertinence de l'analyse
Exploitation correcte de documents ressource
Maîtrise des connaissances fondamentales.
Respect des réglementations et impératifs technologiques
Rigueur et qualité des travaux rendus
Validité des justifications

INSTRUCTIONS POUR LA REMISE DES TRAVAUX



L'ensemble des travaux sera regroupé dans une copie servant de chemise aux différentes parties indépendantes :

Partie A : Copie(s) + document « Réponse »
Partie B : Copie(s) + documents « Réponses »
Partie C : Copie(s) + document « Réponse »

**Les documents « réponses »
devront être rendus
(avec mention « NON TRAITÉ » si la
question n'est pas abordée)**