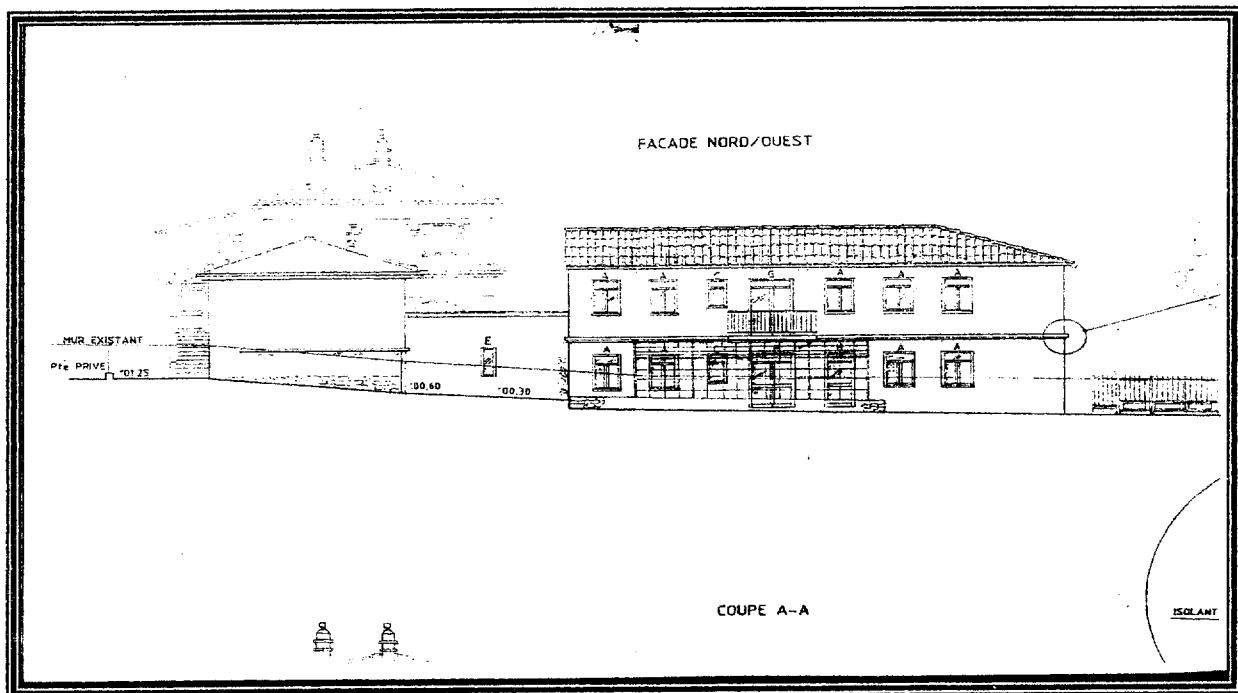


# SUJET



## ETUDE DE L'EXTENSION D'UNE ECOLE PRIMAIRE

Repère

ECEJOUV	BTS EEC	Sous épreuve U 5.2	Session 2004	Page 4 sur 36
---------	---------	--------------------	--------------	---------------

## Présentation générale du sujet

Dans le but d'optimiser le coût du bâtiment et ses performances, en matière de consommation d'énergie, le maître d'ouvrage désire étudier la variante suivante :

- Suppression des panneaux sandwich constitués d'un parement supérieur (CTB-H), d'une âme isolante en mousse de polyuréthane et d'un parement inférieur (CTB-H) de type EFIPAN, des plaques ondulées en cellulose monocouche imprégnées de bitume à haute plasticité de type FLEXOUTUILE et des tuiles canal.
- La couverture étant alors réalisée en tuiles Romanes et l'isolation par déroulement d'une protection thermique en laine de roche, d'épaisseur 120 mm, sur le faux plafond de l'étage.

Repère

ECEDOUV	BTS EEC	Sous épreuve U 5.2	Session 2004	Page 5 sur 36
---------	---------	--------------------	--------------	---------------

# PARTIE A

## Analyse des éléments d'ouvrage

A l'aide des documents qui vous ont été remis :

- \* Présentation du projet (Page 16)
- \* Description. (Page 17)
- \* Plans. (Page 21)
- \* Documents des fabricants. (Page 25)

Et dans le but de mettre au point les CCTP des différents lots concernés,

ON VOUS DEMANDE :

1) Pour la solution variante (voir pages 5 et 19) :

- De lister les différents éléments de la couverture à mettre en place.
- De vérifier et justifier leur conformité vis à vis des documentations jointes.

Vous présenterez vos résultats dans le tableau prévu (pages 7 et 8) en vous aidant de l'exemple partiellement traité ci-dessous pour la solution de base.

SOLUTION DE BASE pour exemple.

<u>Eléments</u>	<u>Choix retenus</u>	<u>Supports</u>	<u>Critères à vérifier</u>	<u>Remarques conformité</u>
<u>Partie courante</u> Tuile canal	Modèle « grand moule »	Plaque Flexotuile	Liste des tuiles autorisées	Oui
Plaque sous tuiles	Flexotuile	Panneau Efixpan	Pente $\geq 24\%$ Alt < 900m	Oui oui

2) Pour le passage de la solution de base à la solution variante :

- De lister les différents lots concernés.
- De déterminer pour chacun de ces lots les articles des CCTP à retirer ou ajouter.

Vous présenterez vos résultats dans le tableau prévu (page 9 et 10)

Repère

ECEDJOUV	BTS EEC	Sous épreuve U 5.2	Session 2004	Page 6 sur 36
----------	---------	--------------------	--------------	---------------

# DOCUMENT A RENDRE

SOLUTION VARIANTE à remplir.

<u>Éléments</u>	<u>Choix retenus</u>	<u>Supports</u>	<u>Critères à vérifier</u>	<u>Remarques conformité</u>

Repère

ECEDOUV	BTS EEC	Sous épreuve U 5.2	Session 2004	Page 7 sur 36
---------	---------	--------------------	--------------	---------------

# DOCUMENT A RENDRE

SOLUTION VARIANTE à remplir.

<u>Eléments</u>	<u>Choix retenus</u>	<u>Supports</u>	<u>Critères à vérifier</u>	<u>Remarques conformité</u>

Repère

ECEDOUV	BTS EEC	Sous épreuve U 5.2	Session 2004	Page 8 sur 36
---------	---------	--------------------	--------------	---------------

## DOCUMENT A RENDRE

<u>LOTS</u>	<u>ARTICLES A AJOUTER</u>	<u>ARTICLES A RETIRER</u>

Repère

ECEDOUV	BTS EEC	Sous épreuve U 5.2	Session 2004	Page 9 sur 36
---------	---------	--------------------	--------------	---------------

# DOCUMENT A RENDRE

<u>LOTS</u>	<u>ARTICLES A AJOUTER</u>	<u>ARTICLES A RETIRER</u>

Repère

ECEJOUV	BTS EEC	Sous épreuve U 5.2	Session 2004	Page 10 sur 36
---------	---------	--------------------	--------------	----------------