

PARTIE B

Etude graphique

A l'aide des documents qui vous ont été remis et de votre analyse (partie A),

ON VOUS DEMANDE :

En utilisant le document réponse prévu (Page 12 ou 13)

De compléter pour la solution variante, le plan de détail fourni, en représentant l'égout, la couverture, la charpente, l'isolation, le faux plafond et leurs assemblages.

(voir coupe A-A page 22 et plan de l'étage page 24).

Tout les éléments dessinés seront côtés et légendés.

Repère

ECEDSVV	BTS EEC	Sous épreuve U 5.2	Session 2004	Page 11 sur 36
---------	---------	--------------------	--------------	----------------

DOCUMENT A RENDRE

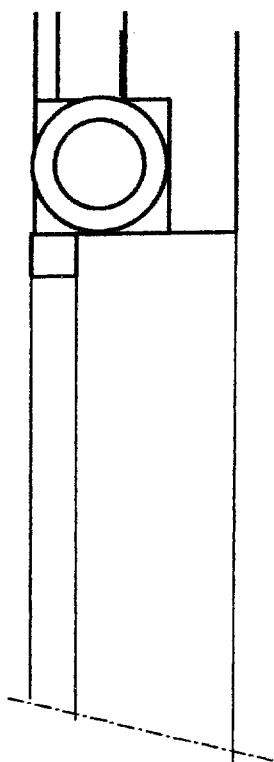
VARIANTE (éch 1/10)

Niveau inférieur des fermettes

Niveau inférieur du faux plafond

Intérieur

Extérieur



Repère

ECEDOUV	BTS EEC	Sous épreuve U 5.2	Session 2004	Page 12 sur 36
---------	---------	--------------------	--------------	----------------

DOCUMENT A RENDRE

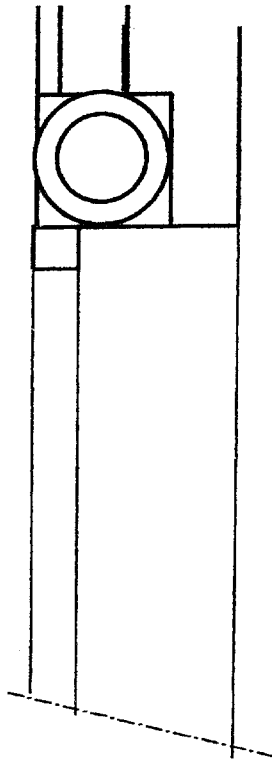
VARIANTE (éch 1/10)

Niveau inférieur des fermettes

Niveau inférieur du faux plafond

Intérieur

Extérieur



Repère

ECEDOUV	BTS EEC	Sous épreuve U 5.2	Session 2004	Page 13 sur 36
---------	---------	--------------------	--------------	----------------

PARTIE C Prescription

En vous appuyant sur vos analyses précédentes et les documents fournis,

ON VOUS DEMANDE :

Pour la solution variante,

De rédiger les paragraphes suivants des Prescriptions Générales du CCTP du lot N° 2 (Charpente, Couverture, Zinguerie) :

- Contenu du lot (Travaux dus)
- Limites de prestations (Travaux non dus)

De rédiger la Description des Ouvrages (parties courantes et points singuliers) du CCTP du lot N° 2 (Charpente, Couverture, Zinguerie), limitée aux parties Couverture et Zinguerie (hors gouttières).

Repère

ECOEUV	BTS EEC	Sous épreuve U 5.2	Session 2004	Page 14 sur 36
--------	---------	--------------------	--------------	----------------