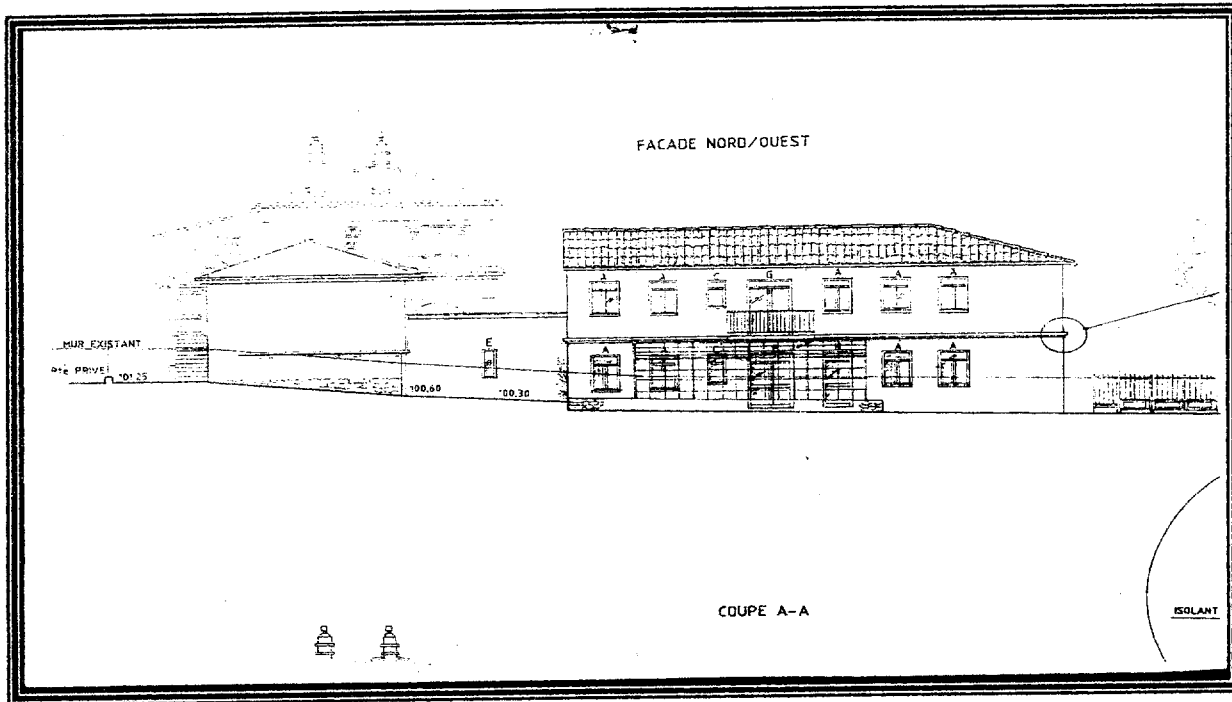


# DOSSIER PROJET



## ETUDE DE L'EXTENSION D'UNE ECOLE PRIMAIRE

Repère

ECEDJUV	BTS EEC	Sous épreuve U 5.2	Session 2004	Page 15 sur 36
---------	---------	--------------------	--------------	----------------

# PRESENTATION DU PROJET

Le projet se situe dans les Alpes Maritimes, à une altitude de 150 m, dans un site exposé et comprend :

## 1) La démolition :

De classes préfabriquées provisoires, d'un garage - auvent ainsi que des murs, dalles, enrobés et autres ouvrages sur l'emprise du projet.

## 2) La construction.

D'un bâtiment R+1 comprenant :

Au RdC : deux salles de classe et un WC.

A l'étage : deux salles de classe et un WC.

D'un bloc sanitaire extérieur.

L'intégralité de la maîtrise d'œuvre de l'opération est assurée par les services techniques de la ville, de l'étude des besoins jusqu'à la réception des travaux.

## Les travaux sont répartis selon les lots suivants :

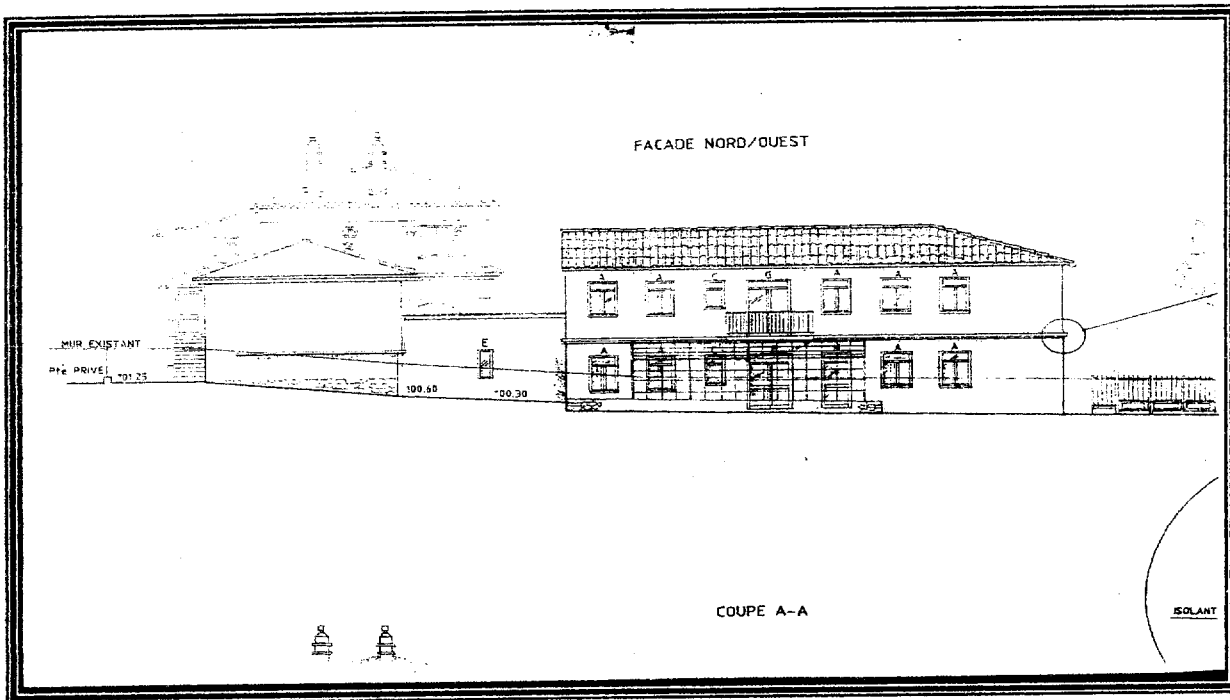
LOT N°1	GROS ŒUVRE – MACONNERIE <i>Avec sous chapitres :</i> 1.12 - Carrelage sols durs. - Faïence murale. 1.13 - VRD. 1.14.7 - Murs extérieurs. 1.2 - Démolitions.
LOT N°2	CHARPENTE – COUVERTURE – ZINGUERIE
LOT N°3	ELECTRICITE – CHAUFFAGE – V.M.C.
LOT N°4	PLOMBERIE – SANITAIRE
LOT N°5	MENUISERIES <i>Avec sous chapitres :</i> 5.1.3 - Extérieures aluminium. 5.2 - Intérieures bois. 5.3 - Volets roulants
LOT N°6	PEINTURE – VITRERIE
LOT N°7	FAUX PLAFOND – PLÂTRERIE – ISOLATION
LOT N°8	ETANCHEITE
LOT N°9	FERRONNERIE
LOT N°10	SOLS SOUPLES

L'ensemble de l'étude portera sur le bâtiment R+1.

Repère

ECEDOUV	BTS EEC	Sous épreuve U 5.2	Session 2004	Page 16 sur 36
---------	---------	--------------------	--------------	----------------

# DESCRIPTION EXTRAITS



## ETUDE DE L'EXTENSION D'UNE ECOLE PRIMAIRE

Repère

ECEDJOUV

BTS EEC

Sous épreuve U 5.2

Session 2004

Page 17 sur 36

-0-0-0-0-0-

ECOLE PRIMAIRE

EXTENSION

-0-0-0-0-0-

DESCRIPTION EXTRAITS

-0-0-0-0-

### **LOT N° 1. GROS OEUVRE - MACONNERIE**

#### 1) **Murs en élévation**

Béton banché, dosé à 350 kg de ciment CPJ CEM II B 32,5 par m<sup>3</sup> y compris raidisseurs d'angles et de fenêtres.

Armatures suivant efforts à supporter, ratio acier 4 kg/m<sup>2</sup> avec enrobage minimum de 3 cm.

Parement courant.

\* Murs épaisseur : 0,15

Localisation : Façades Sanitaires et Escalier/classe

\* Murs épaisseur : 0,18

Localisation : Murs intérieurs des classes

#### 2) **Corniche toiture**

Elle aura un débord de 20 cm.

Y compris toute suggestion pour coulage pente sur pignon et réservations pour crochets de gouttières demi-rondes.

Ratio acier = 100 kg/m<sup>3</sup>

Localisation : Sous toiture.

#### 3) **ENDUITS**

L'entreprise devra, au titre du présent lot, la réalisation de tous les enduits sur maçonnerie ; ils seront exécutés sur l'ensemble des plafonds et des murs, non réalisées en béton.

Pour les murs extérieurs, mise en oeuvre d'un enduit hydraulique projeté, finition grattée, couleur au choix du concepteur, en 20 mm d'épaisseur minimale, à prévoir sur les parois non enduites.

L'aspect rustique sera obtenu par talochage en début de prise, y compris en sous face des corniches, nez de corniches, ... etc ...

Localisation : Façades bâtiment

Murs anti bruit (partie neuve et existant).

Repère

ECE)OUV	BTS EEC	Sous épreuve U 5.2	Session 2004	Page 18 sur 36
---------	---------	--------------------	--------------	----------------

-0-0-0-0-0-

ECOLE PRIMAIRE

EXTENSION

-0-0-0-0-0-

DESCRIPTION SOMMAIRE.

-0-0-0-0-

LOT N° 2 : CHARPENTE  
COUVERTURE  
ZINGUERIE

SOLUTION DE BASE

La toiture sera constituée de :

Partie courante :

Fermettes industrialisées, pente de 30 %.  
Panneaux type EFIPAN avec isolant mousse de polyuréthane de 100 mm.  
Plaques type FLEXOUTUILE.  
Tuiles canal, pose à deux tuiles.

Points singuliers :

Noue en zinc.  
Rive d'égout sur corniche (20 cm).  
Arêtier.  
Faîtage.  
Rives.  
Gouttières demi-rondes.

---

VARIANTE

Suppression des panneaux sandwich constitués d'un parement supérieur (CTB-H), d'une âme isolante en mousse de polyuréthane et d'un parement inférieur (CTB-H) de type EFIPAN, des plaques ondulées en cellulose monocouche imprégnées de bitume à haute plasticité de type FLEXOUTUILE et des tuiles canal. La couverture étant alors réalisée en tuiles Romanes et l'isolation par déroulement d'une protection thermique en laine de roche, en 120 mm d'épaisseur, sur le faux plafond de l'étage

opère

ECEDOUV ✓	BTS EEC	Sous épreuve U 5.2	Session 2004	Page 19 sur 36
-----------	---------	--------------------	--------------	----------------

-0-0-0-0-

ECOLE PRIMAIRE

EXTENSION

-0-0-0-0-0-

DESCRIPTION EXTRAITS

-0-0-0-0-

**LOT N° 7 FAUX PLAFOND- PLÂTRERIE - ISOLATION**

**CHAPITRE II - DESCRIPTION DES OUVRAGES**

**7.1.4 FAUX PLAFOND**

Faux plafond de type TONGA de EUROCOUSTIC ou similaire, en laine de roche surfacée sur les deux faces d'un voile de verre.

- Réaction au feu M0

- Ecran assurant une stabilité au feu 1/2 heure des structures porteuses,

La mise en oeuvre se fera conformément aux prescriptions de la norme NFP 682031- D.T.U. 58.1 § 2 et autres D.T.U. en vigueur selon la nature des locaux.

Le faux plafond est composé de

- Ossature apparente en acier doux galvanisé, finition blanche Type T24 ou T15 de EUROCOUSTIC,
- Dalles 600 mm x 600 mm en 25 mm d'épaisseur de Type TONGA Tonique de EUROCOUSTIC,  
Teinte au choix du Maître d'ouvrage,

y compris toutes découpes et chevêtres pour encastrement de luminaires ou grilles de ventilation et climatisation éventuelle.

Localisation : ensemble des salles de classes, hall, sanitaires intérieurs.

Repère

ECEDOUV	BTS EEC	Sous épreuve U 5.2	Session 2004	Page 20 sur 36
---------	---------	--------------------	--------------	----------------