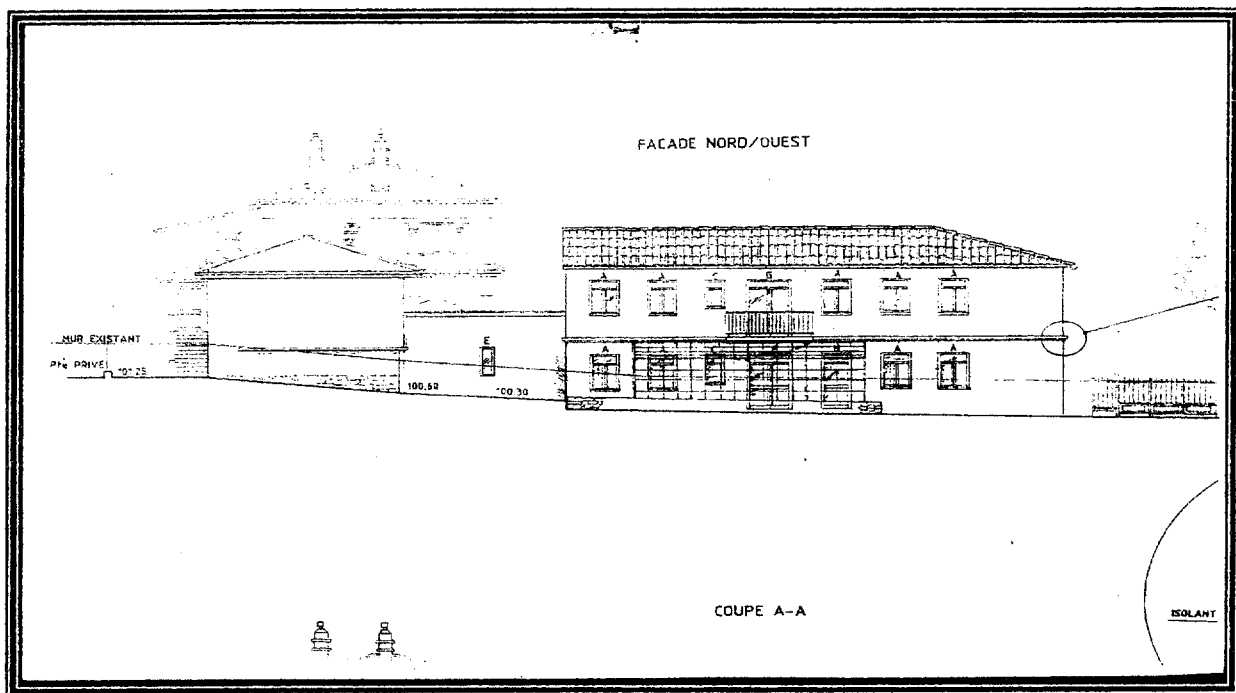


BREVET DE TECHNICIEN SUPERIEUR ETUDES ET ECONOMIE DE LA CONSTRUCTION

EPREUVE E5 ETUDE DES CONSTRUCTIONS

SOUS EPREUVE U5.2 DEFINITION D'OUVRAGES



ETUDE DE L'EXTENSION D'UNE ECOLE PRIMAIRE

Repère

ECEDJUV	BTS EEC	Sous épreuve U 5.2	Session 2004	Page 1 sur 36
---------	---------	--------------------	--------------	---------------

CONSTITUTION DU DOSSIER

Conseils aux candidats

Page 3

SUJET :

(Une pochette page 4)

Présentation générale du sujet

Page 5

Partie A : Analyse des éléments d'ouvrages

Page 6

Partie B : Etude graphique

Page 11

Partie C : Prescription

Page 14

DOSSIER PROJET :

(Une pochette page 15)

Présentation du projet

Page 16

Description

(Une pochette page 17)

Plans

(Une pochette page 21)

ANNEXES :

(Une pochette page 25)

Documents fabricants

(Tuiles romanes - Ecran de sous toiture - Bande de noue – Closoir - Faux plafond TONGA)

Repère

ECEDOUV	BTS EEC	Sous épreuve U 5.2	Session 2004	Page 2 sur 36
---------	---------	--------------------	--------------	---------------

Conseils aux candidats

Composition de l'épreuve

<u>Questions</u>	<u>Travail demandé</u>	<u>Durée conseillée</u>	<u>Barème /20</u>
Lecture du sujet		0h30	
Partie A	Analyse des éléments d'ouvrages	1h20	7 pts
Partie B	Schéma	1h00	6 pts
Partie C	Description	1h10	7 pts

Rendu de votre travail

Vous rendrez 3 chemises, une pour chaque partie.

La numérotation des pages sera de la forme 1 / n..... n / n

Toute partie non traitée fera l'objet d'une copie vierge convenablement repérée et portant la mention « NON TRAITÉ »

Les documents à rendre complétés seront joints dans les copies.

Vous regrouperez les 3 chemises dans une chemise générale.

Recommandations

Toute donnée manquante est à l'initiative du candidat.

Repère

ECEDOUV	BTS EEC	Sous épreuve U 5.2	Session 2004	Page 3 sur 36
---------	---------	--------------------	--------------	---------------