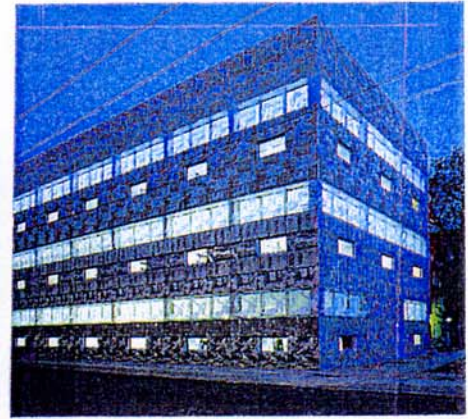
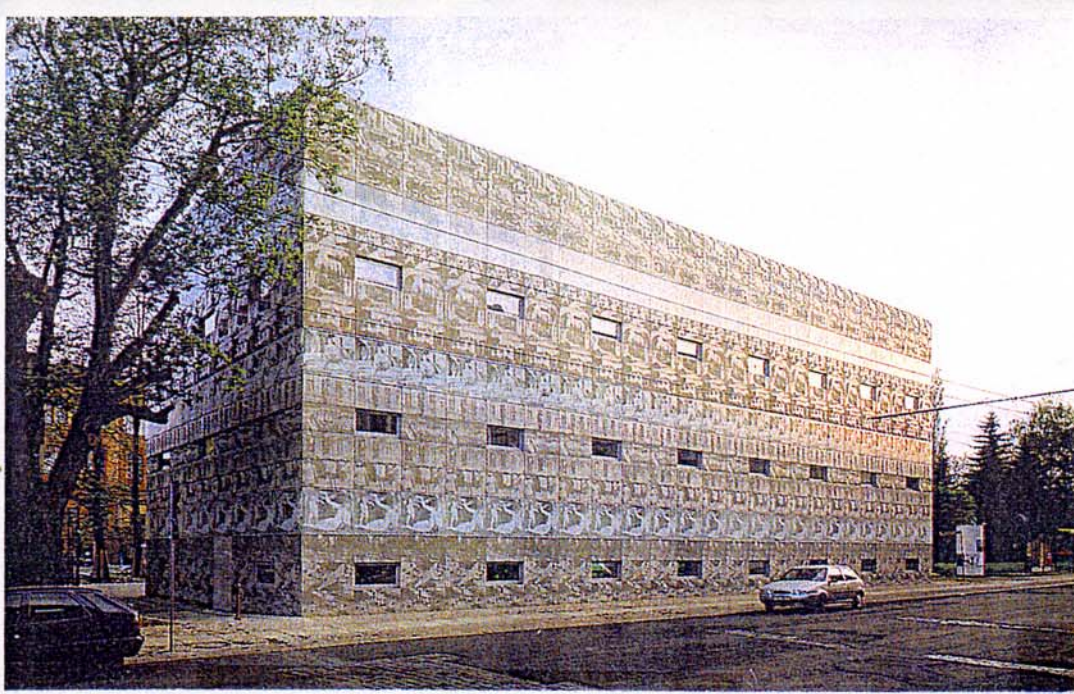
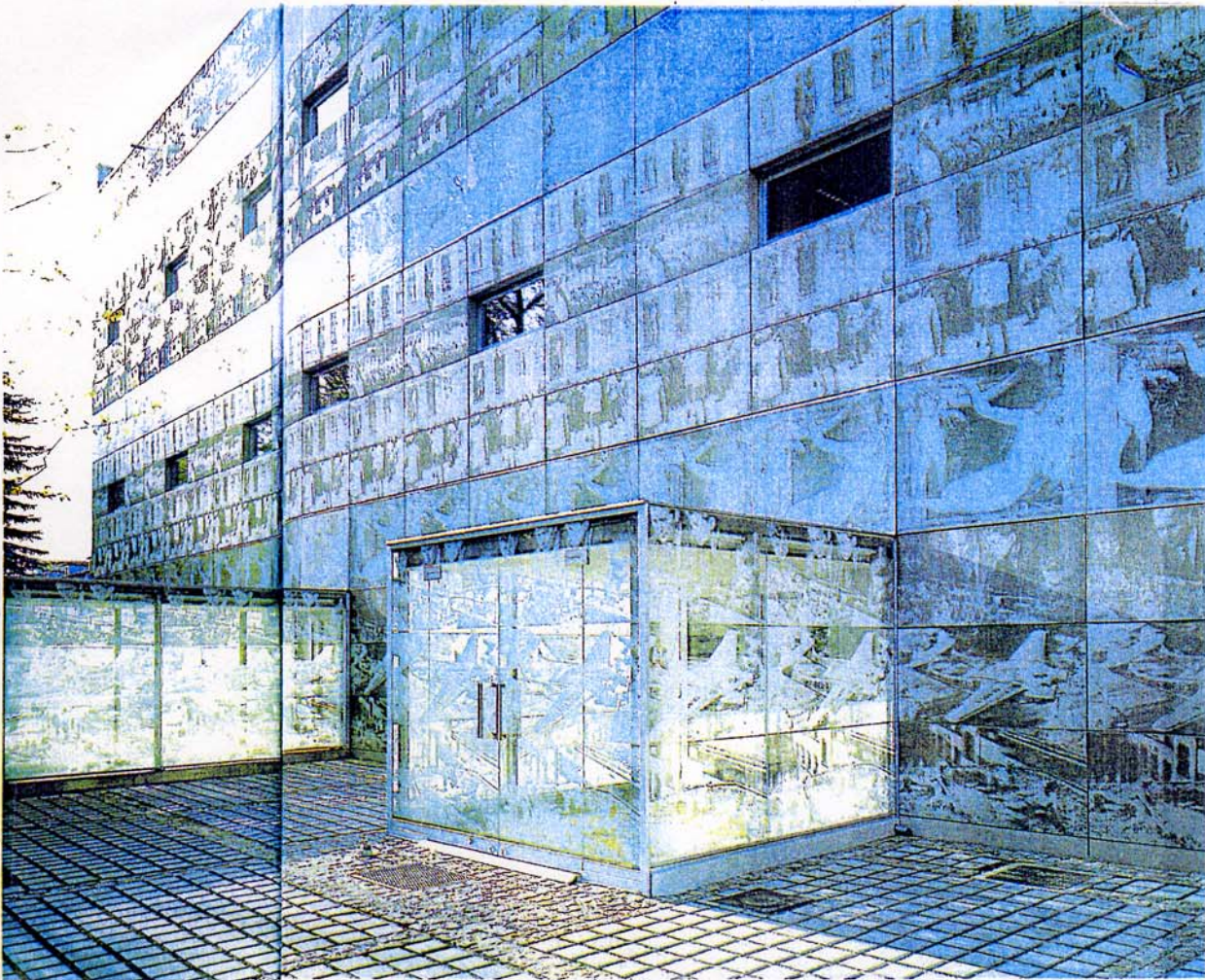
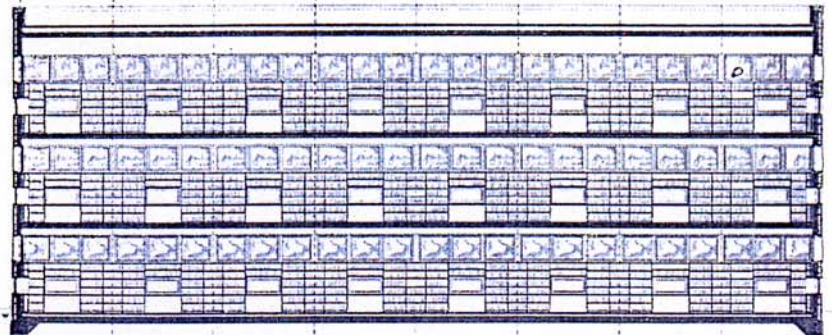


Vues générales (jour/nuit)

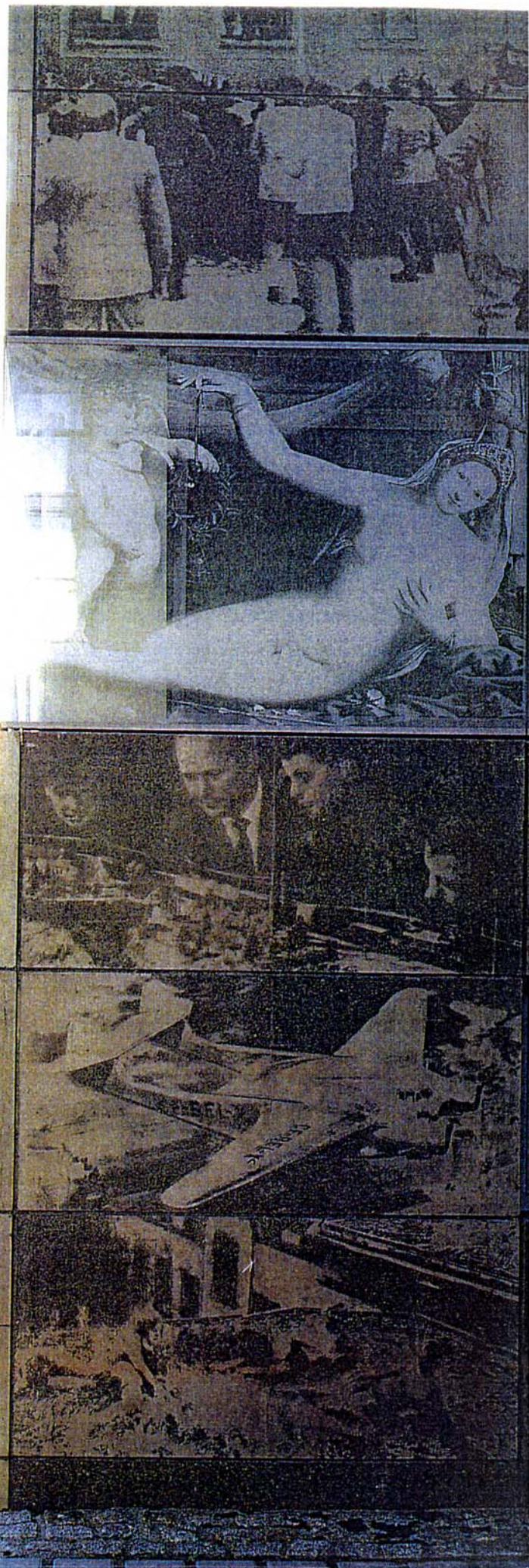


Coupe longitudinale



3. Bibliothèque universitaire, architectes Herzog et de Mauron, sérigraphies de Thomas Ruff, Eberswalde, Allemagne, 1999.





Détail. Sérigraphies sur verre et sur béton – images de presse issues des collections personnelles de Thomas Ruff.



## Deuxième sujet

### INTERVENIR DANS UN ENVIRONNEMENT NATUREL

Les œuvres présentées prennent en compte leur environnement naturel.  
Vous définirez les relations qu'entretiennent ces interventions avec leur milieu.  
Vous élargirez votre réflexion en vous appuyant sur des références clairement argumentées.

#### Documents :

- Richard Long, *A line made by walking (Une ligne faite en marchant)*, 1967
- Christo, *The Umbrellas (Les Parasols)*, Californie, 1984-91
- E. François et D. Lewis, *Gîtes ruraux*, Jupilles, 1997
- Shigeru Ban, *Wall less house (Maison sans mur)*, Nagano, 1997

#### Critères d'évaluation :

- Qualité d'analyse des documents.
- Capacité à explorer et à problématiser.
- Capacité à utiliser avec pertinence les références personnelles.
- Qualité rédactionnelle.