

BTS DESIGN D'ESPACE

DÉMARCHE CRÉATIVE - 1^{ère} PARTIE

Session 2004

—
Durée : 2h30 heures
Coefficient : 1
—

Matériel autorisé :

Calculatrice conformément à la circulaire N°99-186 du 16/11/1999

Dès que le sujet vous est remis, assurez-vous qu'il est complet.
Le sujet comporte 2 pages, numérotées de 1/2 à 2/2.

BTS DESIGN D'ESPACE		Session 2004
DEMARCHE CRÉATIVE – 1 ^{ère} PARTIE		CODE DEDEMC
Coefficient : 1	Durée : 2h30	Page : 1/2

« Les portes »

« J'ai toujours aimé photographier les portes, les seuils, les passages étroits, ceux qui sont obscurs et humides mais à travers lesquels, avec un peu de pratique, on rejoint ensuite la lumière du soleil, les vastes paysages, la mer peut-être, l'extase peut-être.

Les portes, les seuils, les passages sont parfois dessinés comme si de rien n'était, comme si passer d'un lieu à l'autre était un événement insensé, un événement fortuit, presque une perte de temps, un morceau de vie sans saveur.

J'ai pris beaucoup de photos de portes, seuils et passages, parce que là, sur le seuil, dans l'entrée, les gens dessinent peut-être une unique et véritable fonction imaginaire mais nécessaire à la vie.

Le thème est le suivant : si tu pousses cette porte, derrière il y a un jardin, si tu pousses celle-là, derrière il y a la pauvreté. Si tu franchis ce seuil, c'est la salle où l'on juge les délits, si tu franchis cet autre, c'est une pièce où repose un défunt ».

Ettore Sottsass

LES ATTENDUS :

En vous appuyant sur les situations présentées par Ettore SOTTASS et en intégrant vos réflexions personnelles sur l'échelle, les proportions, le temps, la dimension symbolique, l'épaisseur, les matériaux et couleurs, vous interrogerez différents types de portes, seuils et passages.

Vous mènerez une exploration méthodique en dégagant concepts et problématiques.

Collages admis.

Supports format A3 (canson, calque, layout)

Aucun document extérieur n'est autorisé.

Critères d'évaluation

- Qualité d'analyse et de réflexion.
- Choix des références éventuellement utilisées.
- Capacité à extraire des concepts générateurs.
- Efficacité de la démonstration et de la communication.

Le sujet est composé de deux parties distinctes, chacune de coefficient 1.

L'énoncé de la deuxième partie vous sera distribué à l'issue des 2h30.

Les planches composées de la première partie seront laissées à votre disposition pour la deuxième partie.

BTS DESIGN D'ESPACE

DÉMARCHE CRÉATIVE - 2ème PARTIE

Session 2004

Durée : 5h30 heures

Coefficient : 1

Matériel autorisé :

Calculatrice conformément à la circulaire N°99-186 du 16/11/1999

Dès que le sujet vous est remis, assurez-vous qu'il est complet.
Le sujet comporte 4 pages, numérotées de 1/4 à 4/4.

BTS DESIGN D'ESPACE		Session 2004
DEMARCHE CRÉATIVE – 2 ^{ème} PARTIE		CODE DEEMC
Coefficient : 1	Durée : 5h30	Page : 1/4

La Municipalité de Roquebrune CAP MARTIN est consciente de la valeur symbolique et patrimoniale de la « demeure éternelle » de Le Corbusier.

Aujourd'hui, réaliser une extension de ce cimetière est une nécessité.

MISSION

Vous êtes chargé(e) d'esquisser une nouvelle porte d'entrée principale, repère dans l'environnement, marquage symbolique, limite plus ou moins matérialisée.

Transition entre un « dehors » et un « dedans ».

CONTRAINTES

Situation à travers un alignement végétal existant (voir plans).

Dimensions hors-tout autorisées : largeur 6 m, hauteur 6 m, profondeur 6 m.

Ce dispositif de fermeture permettra de clore l'enceinte du cimetière en dehors des heures d'ouverture.

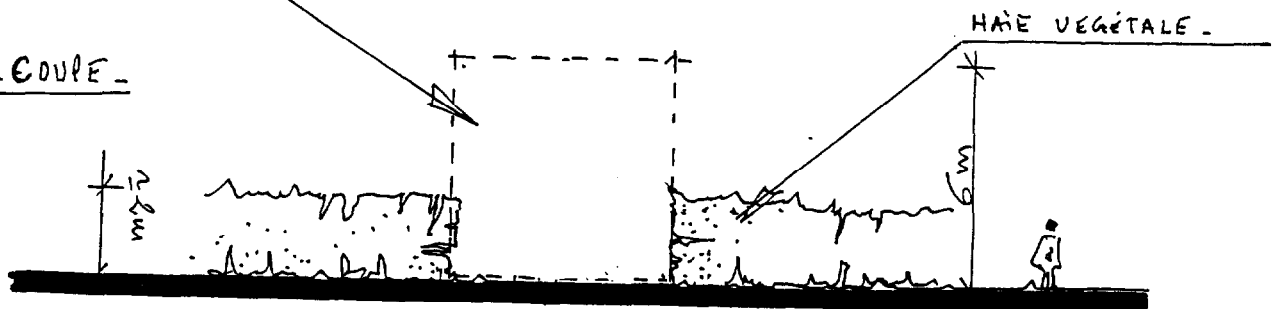
A réaliser sous forme de schémas et croquis annotés, sur calque, canson, lay out de format A3 (collages admis)

Critères d'évaluation

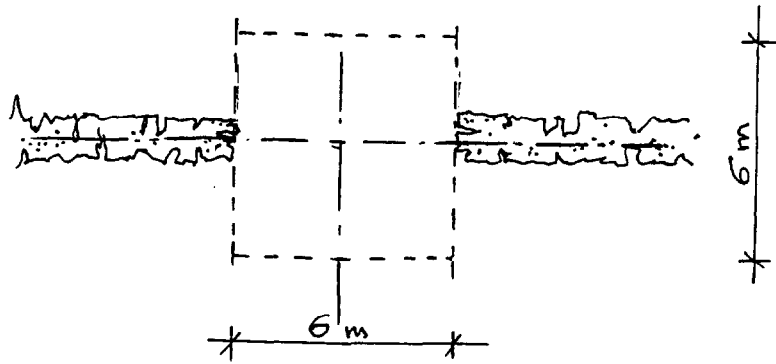
- Pertinence de la démarche mise en œuvre et du réinvestissement.
- Pertinence des hypothèses.
- Qualité de l'expression graphique et de la communication.

Mols. tout : 6m x 6m x 6m

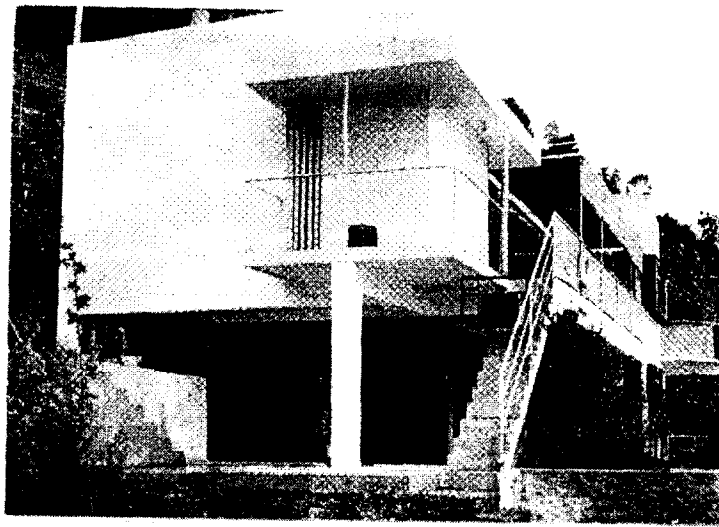
- COUPE -



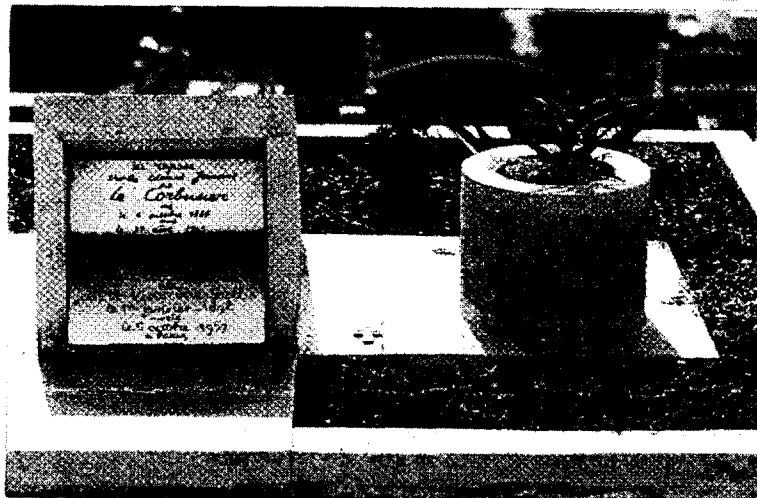
- PLAN -



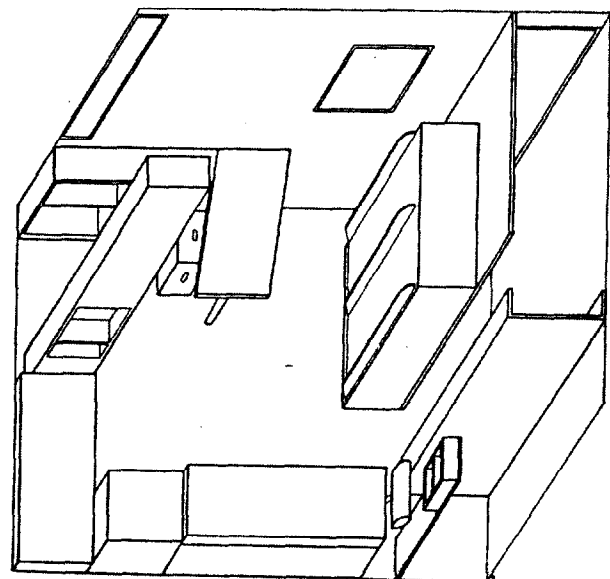
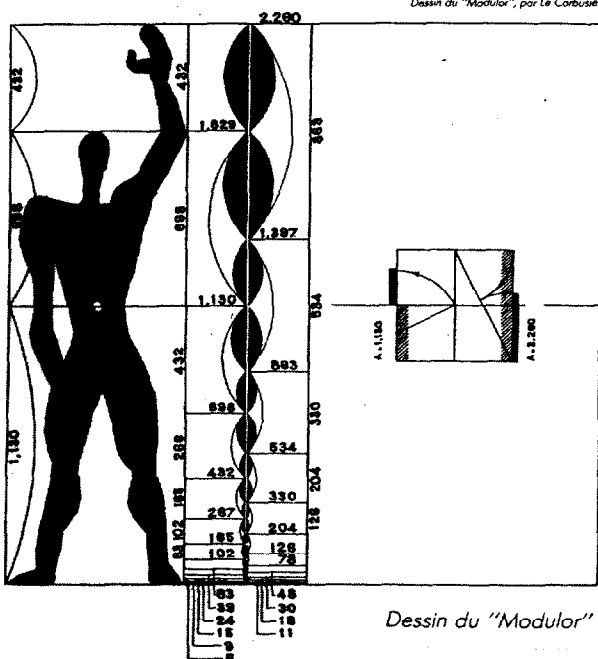
ECHELLE : 5 mm/m



En 1927, Eileen Gray qui réalise à Roquebrune la célèbre « Villa E 1027 » fait découvrir le site de Cap Martin à Le Corbusier qui y construit son « Cabanon » en 1952. Il y séjournera régulièrement et y travaillera jusqu'à sa disparition en 1965. Il y a même dessiné sa « demeure éternelle ».



La tombe de Le Corbusier.



Vue axonométrique de l'intérieur du Cabanon (reconstitution B. Chiambretto).