

Brevet de Technicien Supérieur

BÂTIMENT

Session 2004

**Elaboration de solutions constructives
(Sous-épreuve U 4-2)**

Documents réponses

Ce dossier comporte 3 pages (pages 13/15 à 15/15)

DR1 page 13/15 (*partie 1*)

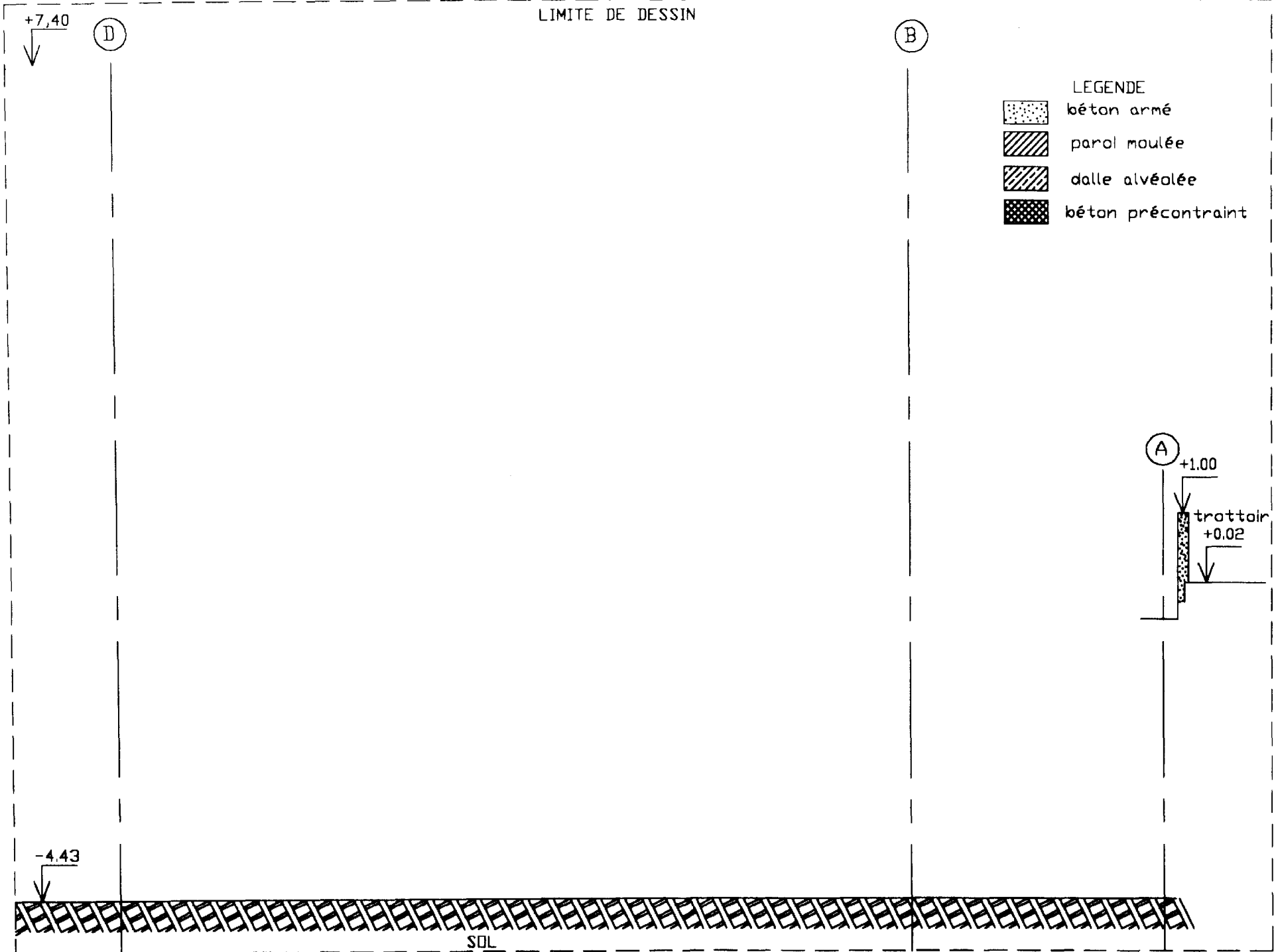
DR2a et DR2b page 14/15 (*partie 2*)

DR3a et DR3b page 15/15 (*partie 3*)

Les documents réponses sont à rendre en totalité (mêmes vierges) avec la copie.

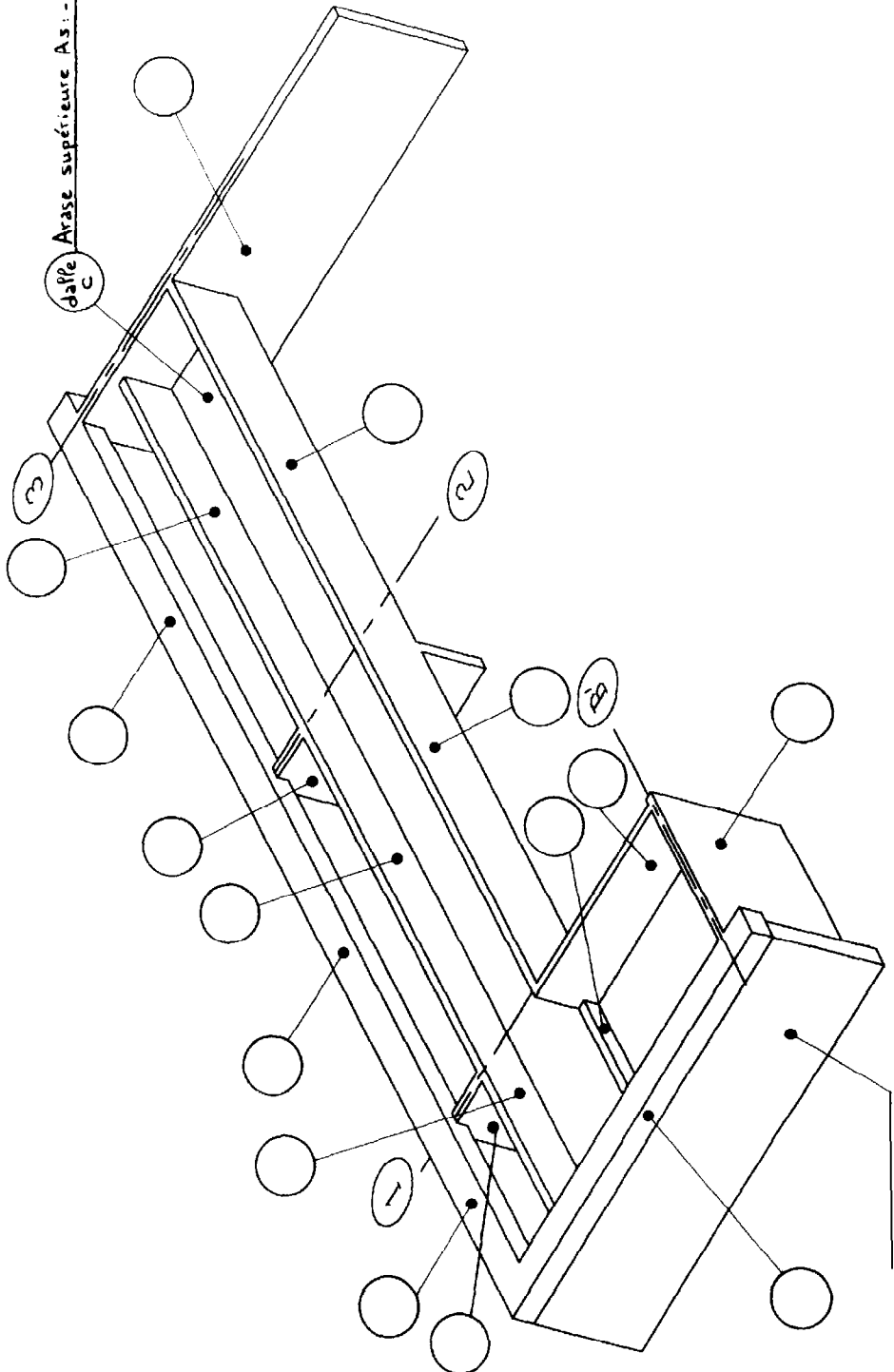
DR1 : COUPE 1-1 (ech. 1/50)

LIMITE DE DESSIN

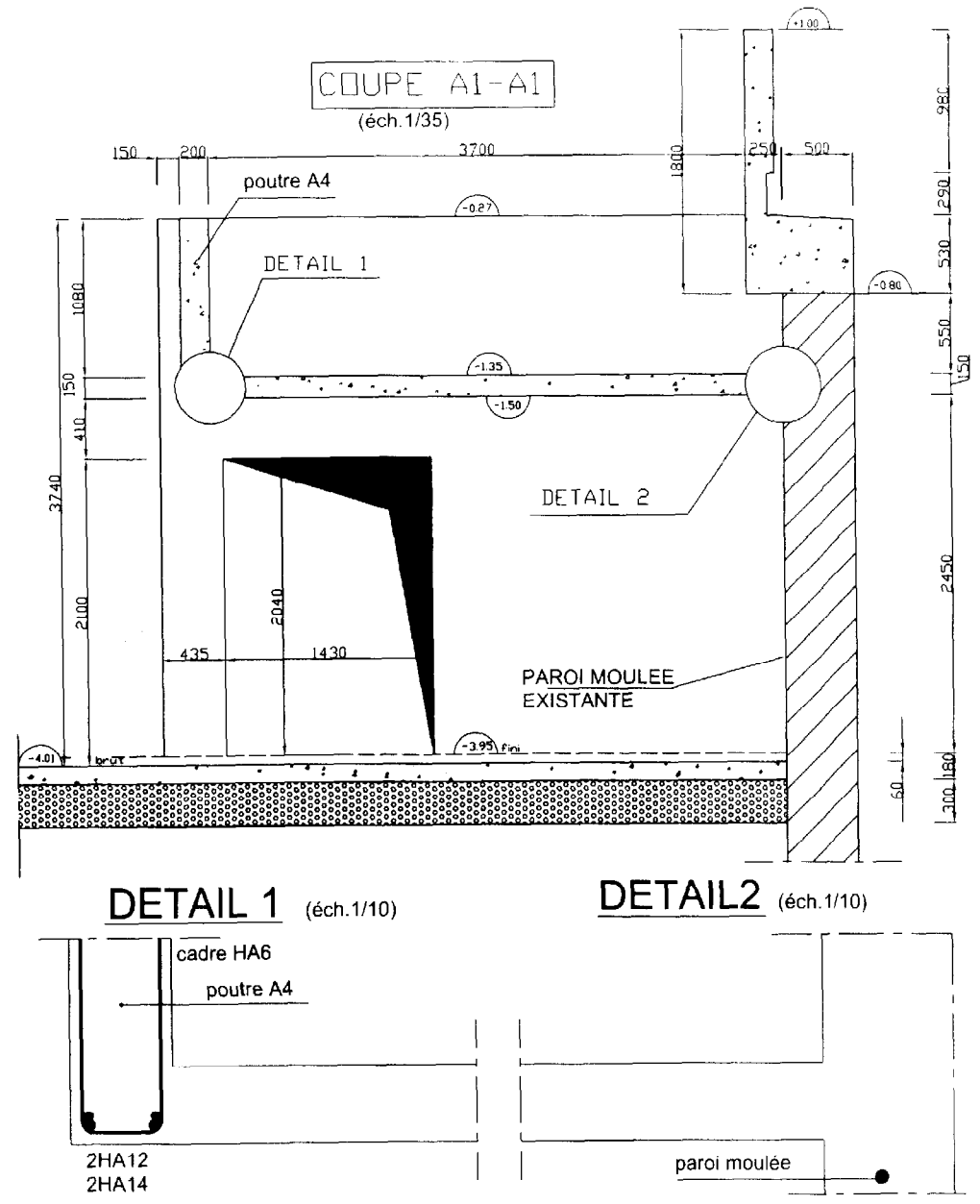


Arase supérieure A3: -1,35m
dalle C

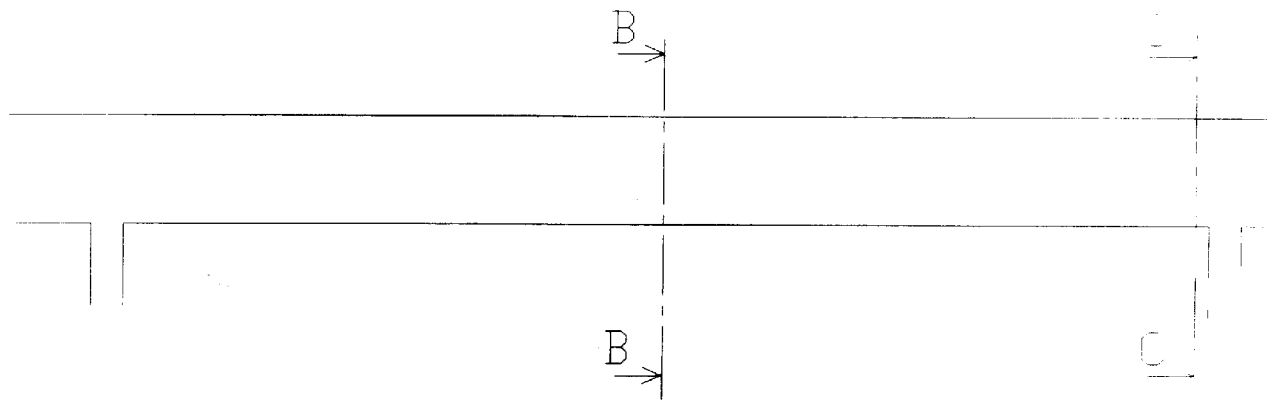
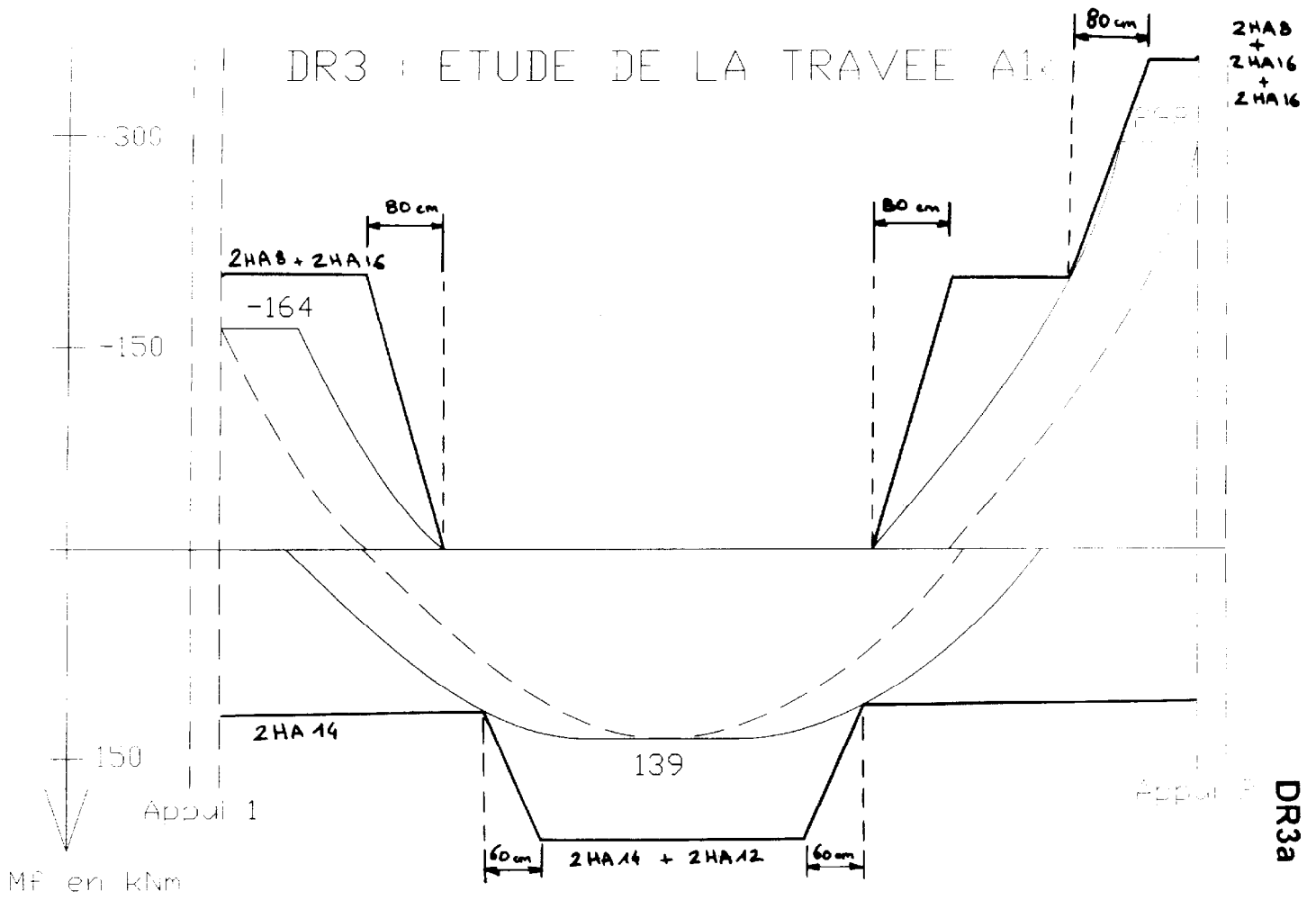
DR2a



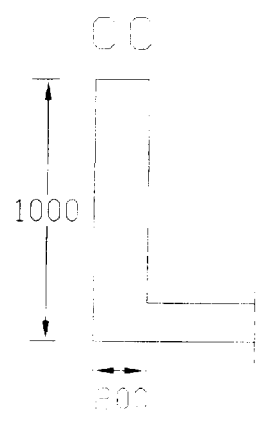
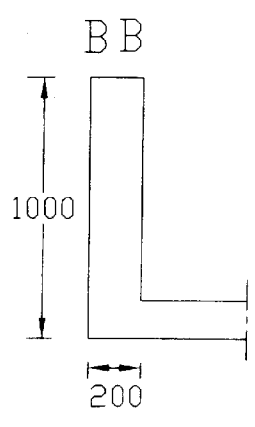
DR2b



DR3 : ETUDE DE LA TRAVÉE A16



élévation : 1/50
 section : 1/20



DR3b