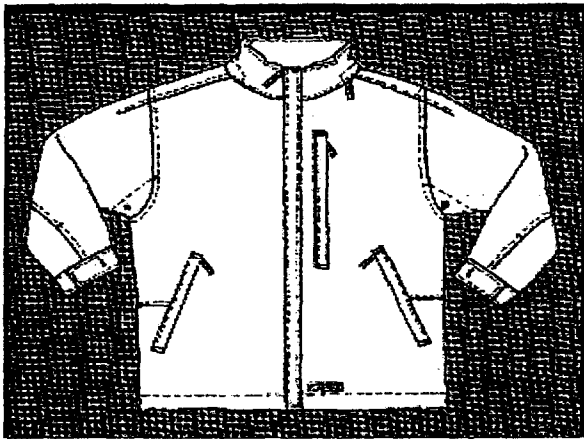


n PU 39	2 250	3 250		1		25		25	25	25			
n PU 40	2 300	5 300	1		1		100						
n PU 41	1 500	3 500		1			50				50		
n PU 42	4 500					50		50					
n PU 43	1 400	3 000		1		50		50					
n PU 44	3 500	8 000	1		1			100					
n PU 45	2 450	5 500	1		1	25		25	25	25			
n PU 46	800							100					
n PU 47	650									100			
n PU 48	2 500	5 500	1		1		80				20		
n PU 49	2 200	5 000	1		1						100		
n PU 50	1 500	3 500		1				100					
Opération spéciale - Fêtes de fin d'année													
os PU 51		7 000			1		100						
os PU 52		7 000			1						100		
os PU 53		7 000			1		20				80		
os PU 54		7 000			1		20				80		
os PU 55		5 000			1		20				80		
os PU 56		5 000			1		50				50		
os PU 57		5 000			1		50				50		
os PU 58		5 000			1	25		25	25	25			
os PU 59		5 000			1	25		25	25	25			
os PU 60		1 000			1	25		25	25	25			
os PU 61		1 000			1	100							
os PU 62		1 000			1						100		
os PU 63		1 000			1		100						
os PU 64		500			1	100							
os PU 65		500			1		100						
os PU 66		500			1			100					
os PU 67		500			1				100				
os PU 68		500			1					100			
os PU 69		500			1						100		
Réactualisation													
r PU 70		3 000	1		1						100		
r PU 71		3 000	1		1		80				20		
r PU 72		2 000	1		1		100						
r PU 73		2 000	1		1						100		
r PU 74		1 000	1		1						100		
r PU 75		1 000	1		1			100					
r PU 76		1 000	1		1	25		50		25			
r PU 77		1 000	1		1	25		50		25			
				15/09/04	15/10/04	15/11/04	20/11/04	T	V	D	S	M	F
Références	Volume de mise en place	Volume total de réapprovisionnement	Dates de disponibilités des références en boutiques				Répartition par types de boutique en %						



Blousons

Les références sont déclinées en différentes matières, couleurs et tailles.

- Volumes de mise en place
- Volumes de réapprovisionnement
- Disponibilités en boutiques
- Types de boutiques

Références	Volume de mise en place	Volume total de réapprovisionnement	Dates de disponibilités des références en boutiques				Répartition par type de boutique en %							
			15/09/04	15/10/04	15/11/04	20/11/04	T	V	D	S	M	F		
Basics - Reconduits														
ba BL01	3 000	7 000	1		1			50						50
ba BL02	2 500	5 800	1		1			50						50
ba BL03	5 400	12 600	1		1			50						50
ba BL04	3 250	7 500	1		1		50		50					
ba BL05	2 000	4 650	1		1				100					
ba BL06	1 250	3 000	1		1				100					
ba BL07	3 000	7 000	1		1					25	75			
Nouveaux modèles														
n BL 08	850	2 000		1			50		50					
n BL 09	2 500													100
n BL 10	2 000													100
n BL 11	250	550		1						100				
n BL 12	550	1 300		1							100			
n BL 13	900	2 100		1			100							
n BL 14	2 250	5 250	1		1			100						
n BL 15	450	1 050		1				100						
n BL 16	800	1 850		1				50						50
n BL 17	800	1 850		1				50						50
n BL 18	100	250		1				50						50
n BL 19	1 500	3 500		1										100
n BL 20	250													100
n BL 21	1 800	4 200		1					100					
n BL 22	500	1 150		1						50	50			
n BL 23	500	1 150		1						50	50			
n BL 24	450	1 050		1						50	50			
n BL 25	150								100					
n BL 26	200	450		1					100					
n BL 27	1 500	3 500		1				50						50
n BL 28	650	1 500		1			100							
n BL 29	700	1 600		1			100							
Opération spéciale - Fêtes de fin d'année														
os BL 30		2 500				1		50						50
os BL 31		2 500				1		50						50
os BL 32		1 000				1	50		50					
os BL 33		1 000				1			50	25	25			
os BL 34		1 000				1								100
Réactualisation														
r BL 35		1 000		1				50						50
r BL 36		1 000		1				50						50
r BL 37		500		1										100
r BL 38		500		1										100
r BL 39		250		1			100							
r BL 40		250		1			100							
			15/09/04	15/10/04	15/11/04	20/11/04	T	V	D	S	M	F		

LISTING MATIERES ET FOURNITURES

Magasins où sont vendus ces références : TVDSMF

CHEMISES Réactualisation

Coût matières secondaires et fournitures : représente 25 % du coût de la matière principale.

r CH 77 Conso **RED 001 BEIGE 001 BLACK 001 GREY 001 GREEN 001**
 Métrage linéaire (m) 1,52
 Coût du mètre linéaire 4,80 €
 100% CO 160 g/m2

r CH 78 Conso **YELLOW 001 BLUE 001 RED 002 ORANGE 001 GREEN 002**
 Métrage linéaire (m) 1,48
 Coût du mètre linéaire 4,20 €
 100% CO 160 g/m2

r CH 79 Conso **GREEN 003 BEIGE 002 BLACK 002 BLUE 002 RED 003**
 Métrage linéaire (m) 1,45
 Coût du mètre linéaire 4,10 €
 60% CO - 40% PE 185 g/m2

r CH 80 Conso **BEIGE 003 BLUE 003 YELLOW 002 RED 004 GREY 002**
 Métrage linéaire (m) 1,45
 Coût du mètre linéaire 4,10 €
 100% CO 160 g/m2

r CH 81 Conso **BLACK 003 BLUE 004 ORANGE 002 BROWN 001**
 Métrage linéaire (m) 1,50
 Coût du mètre linéaire 4,80 €
 100% CO 160 g/m2

r CH 82 Conso **BEIGE 004 GREY 003 BLACK 004 GREEN 004**
 Métrage linéaire (m) 1,50
 Coût du mètre linéaire 4,30 €
 95% CO - 5% PE 240 g/m2

r CH 83 Conso **GREY 004 BLUE 005 RED 005 BLUE 006**
 Métrage linéaire (m) 1,50
 Coût du mètre linéaire 4,10 €
 100% CO 160 g/m2

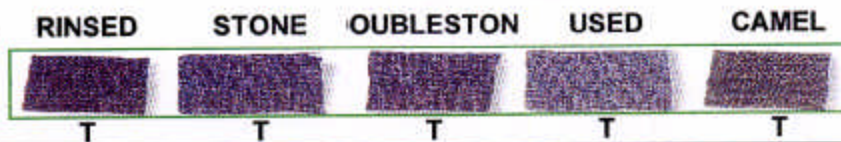
r CH 84 Conso **RED 006 YELLOW 003 BLUE 007 BLUE 008**
 Métrage linéaire (m) 1,52
 Coût du mètre linéaire 4,60 €
 100% CO 190 g/m2

r CH 85 Conso **BLACK 005 GREEN 005 BLUE 009 BEIGE 005 ORANGE 003**
 Métrage linéaire (m) 1,48
 Coût du mètre linéaire 4,20 €
 100% CO 190 g/m2

r CH 86 Conso **BEIGE 006 BLACK 006 GREY 005**
 Métrage linéaire (m) 1,50
 Coût du mètre linéaire 4,80 €
 83% CO - 17% PO 210 g/m2

BTS INDUSTRIE DES MATERIAUX SOUPLES		Session 2004
Epreuve professionnelle de synthèse option productique U.61 Projet industriel		IMAEPS/h
Coefficient : 3	Durée : 3 semaines	Page : 19/35

r CH 87 Conso
 Métrage linéaire (m) 1,60
 Coût du mètre linéaire 4,40 €
 100% CO 305 g/m2



T-SHIRTS Réactualisation

Coût matières secondaires et fournitures : 8 % du coût de la matière principale

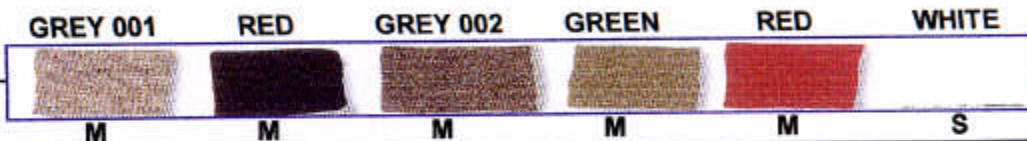
r TS 52 Conso
 Métrage linéaire (m) 0,80
 Coût du mètre linéaire 2,35 €
 100% CO 200 g/m2



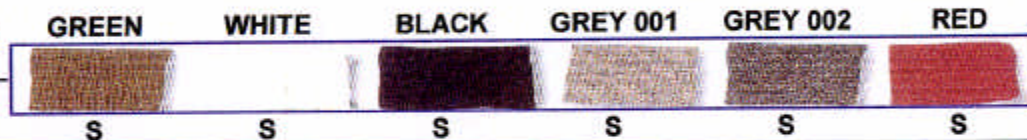
r TS 53 Conso
 Métrage linéaire (m) 0,80
 Coût du mètre linéaire 2,30 €
 92% CO - 8% LY 180 g/m2



r TS 54 Conso
 Métrage linéaire (m) 0,80
 Coût du mètre linéaire 2,30 €
 92% CO - 8% LY 180 g/m2



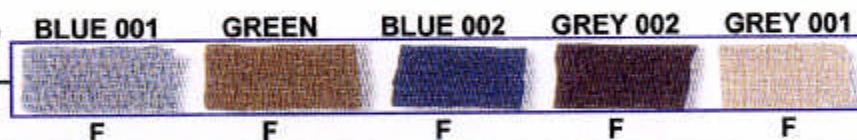
r TS 55 Conso
 Métrage linéaire (m) 1,40
 Coût du mètre linéaire 2,30 €
 100% CO 220 g/m2



r TS 56 Conso
 Métrage linéaire (m) 1,40
 Coût du mètre linéaire 2,30 €
 100% CO 220 g/m2



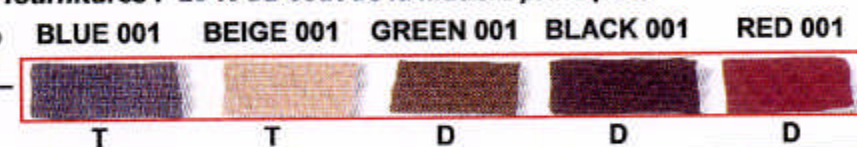
r TS 57 Conso
 Métrage linéaire (m) 1,40
 Coût du mètre linéaire 2,20 €
 92% CO - 8% LY 180 g/m2



JEANS Réactualisation

Coût matières secondaires et fournitures : 25 % du coût de la matière principale

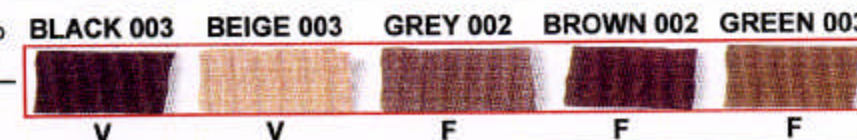
r JE 74 Conso
 Métrage linéaire (m) 1,55
 Coût du mètre linéaire 2,80 €
 98% CO - 2% EA 340 g/m2



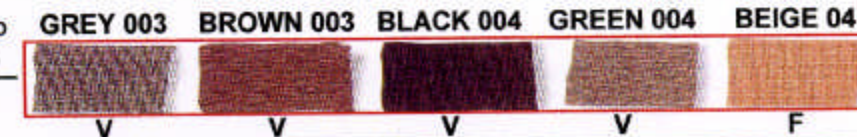
r JE 75 Conso
 Métrage linéaire (m) 1,55
 Coût du mètre linéaire 2,80 €
 97% CO - 3% EA 310 g/m2



r JE 76 Conso
 Métrage linéaire (m) 1,62
 Coût du mètre linéaire 2,60 €
 98% CO - 2% EA 370 g/m2



r JE 77 Conso
 Métrage linéaire (m) 1,60
 Coût du mètre linéaire 3 €
 100% CO 225 g/m2



BTS INDUSTRIE DES MATERIAUX SOUPLES	Session 2004
Epreuve professionnelle de synthèse option productique U.61 Projet industriel	IMAEPS/h
Coefficient : 3	Durée : 3 semaines
	Page : 20/35