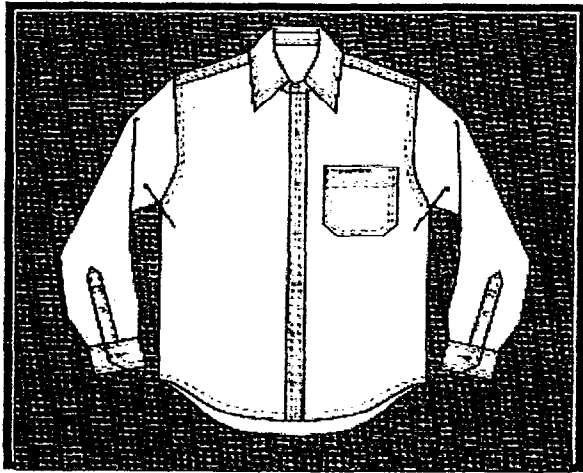


IV. DONNÉES TECHNIQUES

- Listing des références
- Listing matières et fournitures
- Le planning de mise en place dans les boutiques
- Le listing des sous-traitants

BTS INDUSTRIE DES MATERIAUX SOUPLES		Session 2004
Epreuve professionnelle de synthèse option productique U.61 Projet industriel		IMAEPS/h PS
Coefficient : 3	Durée : 2 semaines	Page : 7/35



Chemises

Les références sont déclinées en différentes matières, couleurs et tailles.

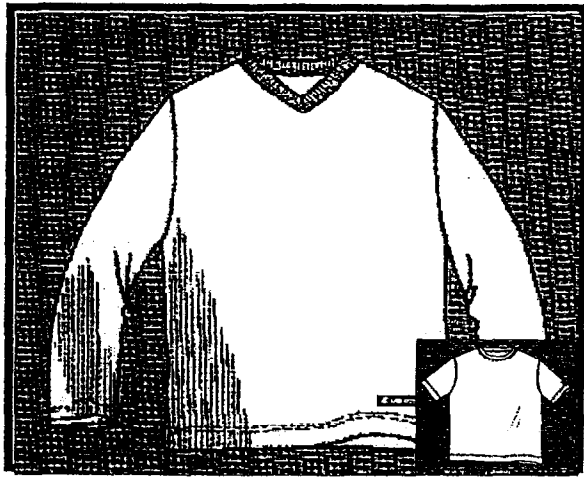
- Volumes de mise en place
- Volumes de réapprovisionnement
- Disponibilités en boutiques
- Types de boutiques

Références	Volume de mise en place	Volume total de réapprovisionnement	Dates de disponibilités des références en boutiques				Répartition par types de boutique en %						
			15/09/04	15/10/04	15/11/04	20/11/04	T	V	D	S	M	F	
Basics - Reconduits													
ba CH 01	12 500						90			10			
ba CH 02	27 000	54 000	1		1		70		30				
ba CH 03	14 500	42 000	1		1			80					20
ba CH 04	12 850										100		
ba CH 05	9 550	22 000	1		1		50		50				
ba CH 06	24 900	57 700	1		1					50	50		
ba CH 07	22 000	45 000	1		1			80					20
ba CH 08	8 750	45 500	1		1					50	50		
ba CH 09	22 100								100				
ba CH 10	25 750	65 000	1		1				100				
ba CH 11	24 500	55 000	1		1			80					20
ba CH 12	27 450	62 000	1		1				85	10	5		
ba CH 13	16 750	40 000	1		1								100
ba CH 14	23 500	45 000	1		1				85	10	5		
Nouveaux modèles													
n CH 15	850	2 000		1				100					
n CH 16	1 900									100			
n CH 17	300						100						
n CH 18	1 250	3 000	1		1			90					10
n CH 19	2 400	5 500	1	1	1				70	15	15		
n CH 20	1 500	3 500	1		1					100			
n CH 21	500	1 200		1				100					
n CH 22	800	1 800		1			100						
n CH 23	1 500	3 500	1		1			10					90
n CH 24	550	1 200		1			100						
n CH 25	2 350							100					
n CH 26	1 750	4 000	1		1				70	15	15		
n CH 27	250						100						
n CH 28	3 500							100					
n CH 29	1 450	5 400	1	1	1		50		50				
n CH 30	950	3 000		1					100				
n CH 31	800	3 200	1		1					50	50		
n CH 32	2 500	7 800	1	1	1			20					80
n CH 33	800	1 800		1					100				
n CH 34	1 550	5 500	1	1	1				50	25	25		
n CH 35	550	2 000		1				100					
n CH 36	1 000	2 500		1									100
n CH 37	500								100				
n CH 38	2 250	5 200	1	1	1		50			25	25		

BTS INDUSTRIE DES MATERIAUX SOUPLES		Session 2004
Epreuve professionnelle de synthèse option productive U.61 Projet industriel		IMAEPS/h PS
Coefficient : 3	Durée : 2 semaines	Page : 8/35

n CH 39	3 450	8 000	1	1	1	50	25	25				
n CH 40	550	1 700		1						100		
n CH 41	2 000	4 000	1		1		80				20	
n CH 42	2 500	6 000	1	1	1	70		15		15		
n CH 43	5 450						100					
n CH 44	700	1 600		1							100	
n CH 45	1 250	3 700		1			80					20
n CH 46	750											
n CH 47	2 250	5 000	1	1	1			80	20			
n CH 48	900	2 000	1		1					100		
n CH 49	450	1 000		1				100				
n CH 50	3 250	7 500	1	1	1	80		10	10			
n CH 51	2 600								100			
n CH 52	650										100	
n CH 53	2 150	4 500	1		1	80		10	10			
n CH 54	2 550	6 000	1		1	80		10	10			
n CH 55	750								100			
n CH 56	2 750	6 500	1	1	1		80			10	10	
n CH 57	1 900	2 000		1		100						
n CH 58	2 450	5 700	1		1						100	
n CH 59	350					100						
n CH 60	750	4 000	1		1		100					
n CH 61	1 400	3 200	1		1			80	10	10		
Opération spéciale - Fêtes de fin d'année												
os CH 62		10 000			1		50					50
os CH 63		10 000			1		50					50
os CH 64		10 000			1			50	25	25		
os CH 65		10 000			1	25		25	25	25		
os CH 66		10 000			1							100
os CH 67		7 000			1		100					
os CH 68		7 000			1		50				50	
os CH 69		7 000			1				50	50		
os CH 70		7 000			1			100				
os CH 71		7 000			1	25		25	25	25		
os CH 72		5 000			1						100	
os CH 73		5 000			1		50					50
os CH 74		5 000			1				100			
os CH 75		5 000			1	50		50				
os CH 76		5 000			1	50		50				
Réactualisation												
r CH 77		4 000	1		1		100					
r CH 78		4 000	1		1			100				
r CH 79		3 500	1		1				10	90		
r CH 80		3 500	1		1				100			
r CH 81		3 000	1		1		90					10
r CH 82		3 000			1							100
r CH 83		2 500			1				100			
r CH 84		2 500			1		100					
r CH 85		1 000			1			100				
r CH 86		1 000			1		100					
r CH 87		500			1	100						
			15/09/04	15/10/04	15/11/04	20/11/04	T	V	D	S	M	F
Références	Volume de mise en place	Volume total de réapprovisionnement	Dates de disponibilités des références en boutiques				Répartition par types de boutique en %					

BTS INDUSTRIE DES MATERIAUX SOUPLES		Session 2004
Epreuve professionnelle de synthèse option productique U.61 Projet industriel		IMAEPS/h PS
Coefficient : 3	Durée : 2 semaines	Page : 9/35



T-shirts

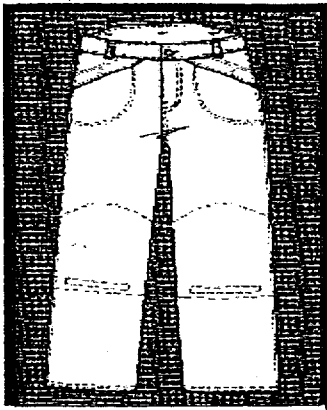
Les références sont déclinées en différentes matières, couleurs et tailles.

- Volumes de mise en place
- Volumes de réapprovisionnement
- Disponibilités en boutiques
- Types de boutiques

Références	Volume de mise en place	Volume total de réapprovisionnement	Dates de disponibilités des références en boutiques				Répartition par types de boutique en %							
			15/09/04	15/10/04	15/11/04	20/11/04	T	V	D	S	M	F		
Basics - Reconduits														
ba TS 01	8 500	20 000	1		1		80	20						
ba TS 02	10 500	24 500	1		1				80					20
ba TS 03	24 500	57 000	1		1					50	50			
ba TS 04	16 250	38 000	1		1				50	25	25			
ba TS 05	9 000									100				
ba TS 06	37 500	87 500	1		1			80						20
ba TS 07	11 000	25 500	1		1									100
ba TS 08	22 500	52 500	1		1		25		25	25	25			
ba TS 09	8 000	18 500	1		1			100						
ba TS 10	32 500	76 000	1		1					50	50			
ba TS 11	7 500										100			
ba TS 12	6 250								100					
ba TS 13	13 250	31 000	1		1		50		50					
ba TS 14	10 500	24 500	1		1					50	50			
ba TS 15	14 500	33 800	1		1		25		25	25	25			
Nouveaux modèles														
n TS 16	1 000	2 500		1						50	50			
n TS 17	900	2 000		1			100							
n TS 18	3 500	8 300	1		1		50				50			
n TS 19	1 450	3 500		1								100		
n TS 20	2 250	5 250	1		1		25		25	25	25			
n TS 21	850									100				
n TS 22	600											100		
n TS 23	3 500	8 000	1		1			80						20
n TS 24	850											100		
n TS 25	2 450	5 750	1		1				50	50				
n TS 26	1 350	3 150		1				20						80
n TS 27	800	2 050		1					100					
n TS 28	5 600	13 000	1	1	1		25		25	25	25			
n TS 29	1 050	2 450		1					100					
n TS 30	2 450	5 700	1		1		100							
n TS 31	900	2 100		1				80						20
n TS 32	1 750	4 050		1						50	50			
n TS 33	4 500	10 500	1	1	1					50	50			
n TS 34	2 250	5 250	1		1			80						20
n TS 35	1 500	3 500		1							100			
n TS 36	6 500								100					
n TS 37	800	2 000		1			100							
n TS 38	950	2 250		1						100				

BTS INDUSTRIE DES MATERIAUX SOUPLES		Session 2004
Epreuve professionnelle de synthèse option productive U.61 Projet industriel		IMAEPS/h PS
Coefficient : 3	Durée : 2 semaines	Page : 10/35

n TS 39	1 050	2 450		1						100		
n TS 40	4 500	10 500	1	1	1		25		25	25		
Opération spéciale - Fêtes de fin d'année												
os TS 41		10 000				1		50			50	
os TS 42		10 000				1			50	25	25	
os TS 43		7 500				1	25		25	25	25	
os TS 44		7 500				1					100	
os TS 45		5 000				1			100			
os TS 46		5 000				1		50			50	
os TS 47		5 000				1				50	50	
os TS 48		2 500				1			100			
os TS 49		2 500				1	25		25	25	25	
os TS 50		2 000				1					100	
os TS 51		2 000				1		50			50	
Réactualisation												
r TS 52		3 000	1		1			100				
r TS 53		3 000	1		1				100			
r TS 54		2 500	1		1					10	90	
r TS 55		2 500	1		1					100		
r TS 56		1 000	1		1			90			10	
r TS 57		1 000	1		1						100	
			15/09/04	15/10/04	15/11/04	20/11/04	T	V	D	S	M	F
Références	Volume de mise en place	Volume total de réapprovisionnement	Dates de disponibilités des références en boutiques				Répartition par types de boutique en %					



Jeans

Les références sont déclinées en différentes matières, couleurs et tailles.

- Volumes de mise en place
- Volumes de réapprovisionnement
- Disponibilités en boutiques
- Types de boutiques

Références	Volume de mise en place	Volume total de réapprovisionnement	Dates de disponibilités des références en boutiques				Répartition par types de boutique en %					
			15/09/04	15/10/04	15/11/04	20/11/04	T	V	D	S	M	F
Basics - Reconduits												
ba JE 01	8 000	18 500	1		1		25		25	25	25	
ba JE 02	12 500	29 500	1		1		25		25	25	25	
ba JE 03	38 000	88 500	1		1		25		25	25	25	
ba JE 04	10 500	24 500	1		1			50				50
ba JE 05	8 450	19 750	1		1					50	50	
ba JE 06	1 500											100
ba JE 07	6 500	15 150	1		1					50	50	
ba JE 08	4 550	10 500	1		1			50				50
ba JE 09	11 500	26 900	1		1			50				50
ba JE 10	7 500	17 500	1		1			80				20
ba JE 11	4 500	10 500	1		1				50	25	25	
ba JE 12	2 150	5 000	1		1		100					
ba JE 13	22 500						50			25	25	
ba JE 14	3 900	9 100	1		1					50	50	
ba JE 15	10 500						100					
ba JE 16	12 000							100				
ba JE 17	2 500	5 900	1		1							100
ba JE 18	10 250	24 000	1		1				100			
ba JE 19	3 500	8 150	1		1						100	
ba JE 20	6 500	15 150	1		1					50	50	
Nouveaux modèles												
n JE 21	800						100					
n JE 22	250						100					
n JE 23	1 500	3 500			1		25		25	25	25	
n JE 24	650	1 550			1					100		
n JE 25	450	1 050			1						100	
n JE 26	1 450	3 400			1						100	
n JE 27	850	2 000			1			100				
n JE 28	4 800	11 200	1		1	1	20					80
n JE 29	2 500	5 850	1		1		50					50
n JE 30	850											100
n JE 31	450								100			
n JE 32	600									100		
n JE 33	230										100	
n JE 34	2 000	4 650			1							100
n JE 35	4 500	10 500	1		1	1	25		25	25	25	
n JE 36	750	1 750			1							100
n JE 37	5 500	12 850	1		1	1				100		
n JE 38	700	1 650			1						100	
n JE 39	2 550	5 950	1		1					50	50	
n JE 40	800							100				
n JE 41	950						100					
n JE 42	1 500	3 500			1					100		

n JE 43	2 000	4 650		1				100			
n JE 44	2 250	5 250	1		1			100			
n JE 45	750	1 750		1							100
n JE 46	3 500	8 200	1		1						100
n JE 47	750	1 750		1				100			
n JE 48	8 250	19 250	1	1	1		25	25	25	25	
n JE 49	1 250	3 000		1			25	25	25	25	
n JE 50	900	2 100		1			25	25	25	25	
n JE 51	550	1 300		1			25	25	25	25	
n JE 52	800	1 850		1			25	25	25	25	
n JE 53	400	950		1				100			
n JE 54	1 450	3 400		1				50			50
n JE 55	3 500	8 200	1		1			100			
n JE 56	6 500	15 200	1	1	1			50	25	25	
n JE 57	2 500	5 850	1		1		100				
n JE 58	5 500	12 900	1	1	1			50			50
n JE 59	10 500							50	25	25	
n JE 60	750	1 750		1							100
n JE 61	8 000	18 650	1	1	1		25	25	25	25	

Opération spéciale - Fêtes de fin d'année

os JE 62		15 000				1	50		50			
os JE 63		15 000				1		50				50
os JE 64		10 000				1	25		25		25	25
os JE 65		7 500				1	25		25		25	25
os JE 66		7 500				1			100			
os JE 67		7 500				1						100
os JE 68		7 500				1	50		50			
os JE 69		5 000				1		50				50
os JE 70		5 000				1				25	75	
os JE 71		5 000				1				25	75	
os JE 72		500				1						100
os JE 73		500				1	100					

Réactualisation

r JE 74		5 000	1		1		50		50			
r JE 75		5 000	1		1		25		25	25	25	
r JE 76		5 000	1		1			50				50
r JE 77		5 000	1		1			80				20
r JE 78		3 000	1		1				100			
r JE 79		3 000	1		1				100			
r JE 80		3 000	1		1		100					
r JE 81		3 000	1		1							100
r JE 82		3 000	1		1					50	50	
r JE 83		2 500	1		1		100					
r JE 84		2 500	1		1							100
r JE 85		2 500	1		1							100
r JE 86		2 500	1		1		50		50			
r JE 87		2 500	1		1			100				
r JE 88		2 000			1					100		
r JE 89		2 000			1		100					
r JE 90		1 500			1		50		50			
r JE 91		1 500			1		50		50			
r JE 92		1 000			1					50	50	
r JE 93		1 000			1					100		
r JE 94		500			1					100		
r JE 95		500			1		100					
r JE 96		500			1		100					

15/09/04 15/10/04 15/11/04 20/11/04

T V D S M F

Références

Volume de mise en place

Volume total de réapprovisionnement

Dates de disponibilités des références en boutiques

Répartition par types de boutique en %

BTS INDUSTRIE DES MATERIAUX SOUPLES

Session 2004

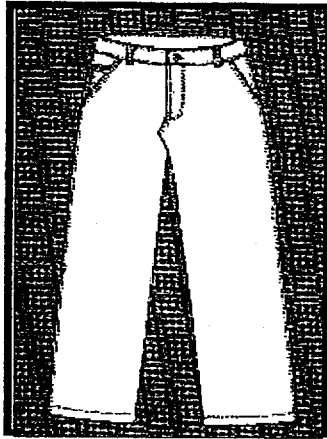
Epreuve professionnelle de synthèse option productique U.61 Projet industriel

IMAEPS/h PS

Coefficient : 3

Durée : 2 semaines

Page : 13/35

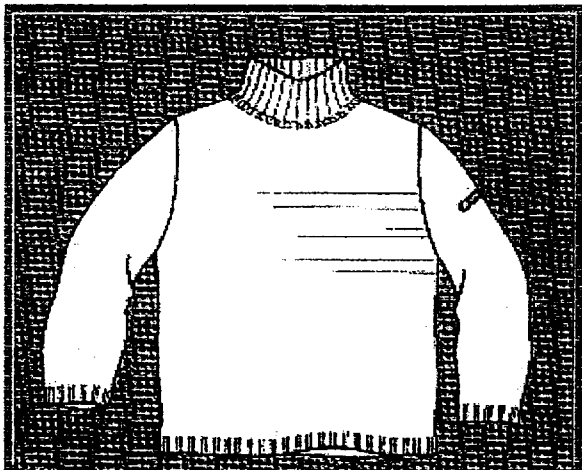


Pantalons toile

Les références sont déclinées en différentes matières, couleurs et tailles.

- Volumes de mise en place
- Volumes de réapprovisionnement
- Disponibilités en boutiques
- Types de boutiques

Références	Volume de mise en place	Volume total de réapprovisionnement	Dates de disponibilités des références en boutiques				Répartition par types de boutique en %					
			15/09/04	15/10/04	15/11/04	20/11/04	T	V	D	S	M	F
Basics - Reconduits												
ba PA 01	7 000	16 300	1		1		25		25	25	25	
ba PA 02	8 500	19 800	1		1		25		25	25	25	
ba PA 03	26 000	60 650	1		1		25		25	25	25	
ba PA 04	9 500							50				50
ba PA 05	8 000									50	50	
ba PA 06	1 000											100
ba PA 07	12 500	29 000	1		1					50	50	
ba PA 08	10 000	23 300	1		1			50				50
ba PA 09	11 500	26 800	1		1			50				50
ba PA 10	8 500	14 000	1		1			80				20
ba PA 11	10 500	24 500	1		1				50	25	25	
ba PA 12	5 500						100					
ba PA 13	8 500	19 850	1		1		50			25	25	
ba PA 14	10 000	23 500	1		1					50	50	
ba PA 15	11 700	27 500	1		1		100					
Nouveaux modèles												
n PA 16	750	1 750		1			100					
n PA 17	6 050	14 000	1	1	1		100					
n PA 18	6 200	14 500	1	1	1		25		25	25	25	
n PA 19	550	1 300		1						100		
n PA 20	650	1 500		1							100	
n PA 21	450	1 050		1							100	
n PA 22	850	2 000		1				100				
n PA 23	5 800	13 500	1	1	1			20				80
n PA 24	4 250	10 000	1	1	1			50				50
n PA 25	5 000	11 500	1	1	1							100
n PA 26	7 000	16 500	1	1	1				100			
n PA 27	250									100		
n PA 28	250										100	
n PA 29	4 650											100
n PA 30	3 250	7 500	1		1		25		25	25	25	
n PA 31	7 250	17 000	1	1	1							100
n PA 32	3 650	8 500	1		1					100		
n PA 33	1 650	3 850		1							100	
n PA 34	750	1 750		1						50	50	
n PA 35	1 250	2 900		1				100				
n PA 36	2 500	5 850		1			100					
n PA 37	800	2 850		1					100			
n PA 38	2 650	6 500		1					100			



Pulls

Les références sont déclinées en différentes matières, couleurs et tailles.

- Volumes de mise en place
- Volumes de réapprovisionnement
- Disponibilités en boutiques
- Types de boutiques

Références	Volume de mise en place	Volume total de réapprovisionnement	Dates de disponibilités des références en boutiques				Répartition par types de boutique en %						
			15/09/04	15/10/04	15/11/04	20/11/04	T	V	D	S	M	F	
Basics - Reconduits													
ba Pu 01	3 000						100						
ba PU 02	2 000							80					20
ba Pu 03	5 000	12 000	1		1			80					20
ba Pu 04	1 700	3 500	1		1								100
ba Pu 05	8 000	18 500	1		1			50					50
ba Pu 06	7 500	17 500	1		1		25		25	25	25		
ba Pu 07	5 800	13 500	1		1			100					
ba Pu 08	5 500	12 850	1		1								100
ba Pu 09	2 000						50		50				
ba Pu 10	850						50			25	25		
Nouveaux modèles													
n PU 11	1 500										100		
n PU 12	3 000	7 000	1		1			80					20
n PU 13	500						100						
n PU 14	1 500	3 500		1							100		
n PU 15	1 750	4 000		1						50	50		
n PU 16	3 500	8 200	1		1								100
n PU 17	3 250						50				50		
n PU 18	450	1 050		1				100					
n PU 19	2 500	5 850	1		1								100
n PU 20	500									50	50		
n PU 21	4 500	10 500	1	1	1			50					50
n PU 22	1 200	2 800		1					50	25	25		
n PU 23	3 500							100					
n PU 24	450	1 050		1			100						
n PU 25	900	2 100		1					50	25	25		
n PU 26	1 250	3 000		1				80					20
n PU 27	1 500	3 500		1			50		50				
n PU 28	800									100			
n PU 29	750										100		
n PU 30	1 400	3 000		1				20					80
n PU 31	850	2 000		1						50	50		
n PU 32	2 500	5 000		1					100				100
n PU 33	2 450								100				
n PU 34	2 600							100					
n PU 35	1 750	4 000		1					50	25	25		
n PU 36	1 200	2 800		1					100				
n PU 37	850	2 000		1									100
n PU 38	700	1 500		1									100

BTS INDUSTRIE DES MATERIAUX SOUPLES

Session 2004

Epreuve professionnelle de synthèse option productive U.61 Projet industriel

IMAEPS/h PS

Coefficient : 3

Durée : 2 semaines

Page : 16/35