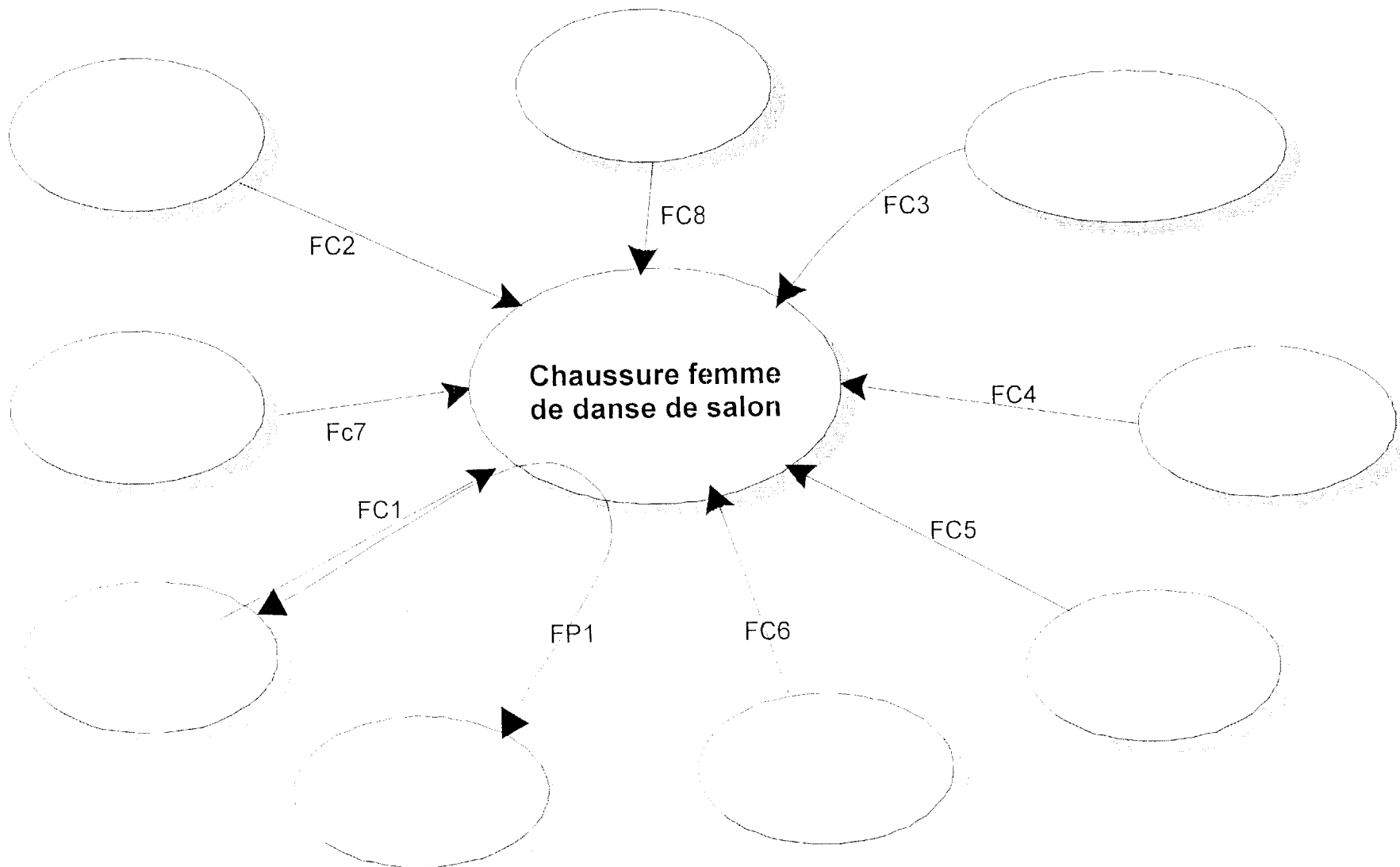


GRAPHE D'INTERACTION

PHASE : Danse



DOCUMENT REPONSE DR 2

FP1 permettre à la danseuse de pratiquer sa danse			
Eléments	Critère	Niveau /flexibilité	Contrôle
forme	-Tenue du pied -Largeur	Mesure aux pieds, 3 largeurs	-Ruban à mesurer
talon	-Hauteur de talon	Entre 5 et 9 cm suivant la danse	-Pied à coulisse
semelage	-Souplesse -Densité -Adhérence au sol	Très souples	-toucher -balance -Au porter

FP2 permettre à la danseuse de glisser sur le parquet			
Eléments	Critère	Niveau /flexibilité	Contrôle
semelage	-adhérence	-Moyenne à légère	Angle plan incliné

FC1 être adapté et/ou résister au style de danse			
Eléments	Critère	Niveau /flexibilité	Contrôle
	-Adhérence au sol	Suivant la danse	Angle plan incliné
	-Epaisseur de semelle		
	-Hauteur talon	-	
	-	-	
	-	-	
	-	-	
	-	-	

FC2 être légère			
Eléments	Critère	Niveau /flexibilité	Contrôle
	poids	Moins de 650g à la paire	

FC3 résister aux contacts avec les chaussures du partenaire			
Eléments	Critère	Niveau /flexibilité	Contrôle
	-	-	
	-		

DOCUMENT REPONSE DR 2 bis

FC4 résister au parquet

Eléments	Critère	Niveau /flexibilité	Contrôle
	- Abrasion	Suivant densité de la semelle	Nf 12770 Abrasimètre

FC5 être associé à la tenue

Eléments	Critère	Niveau /flexibilité	Contrôle
	- Couleur - Matière - Ligne générale		visuel

FC6 être esthétique

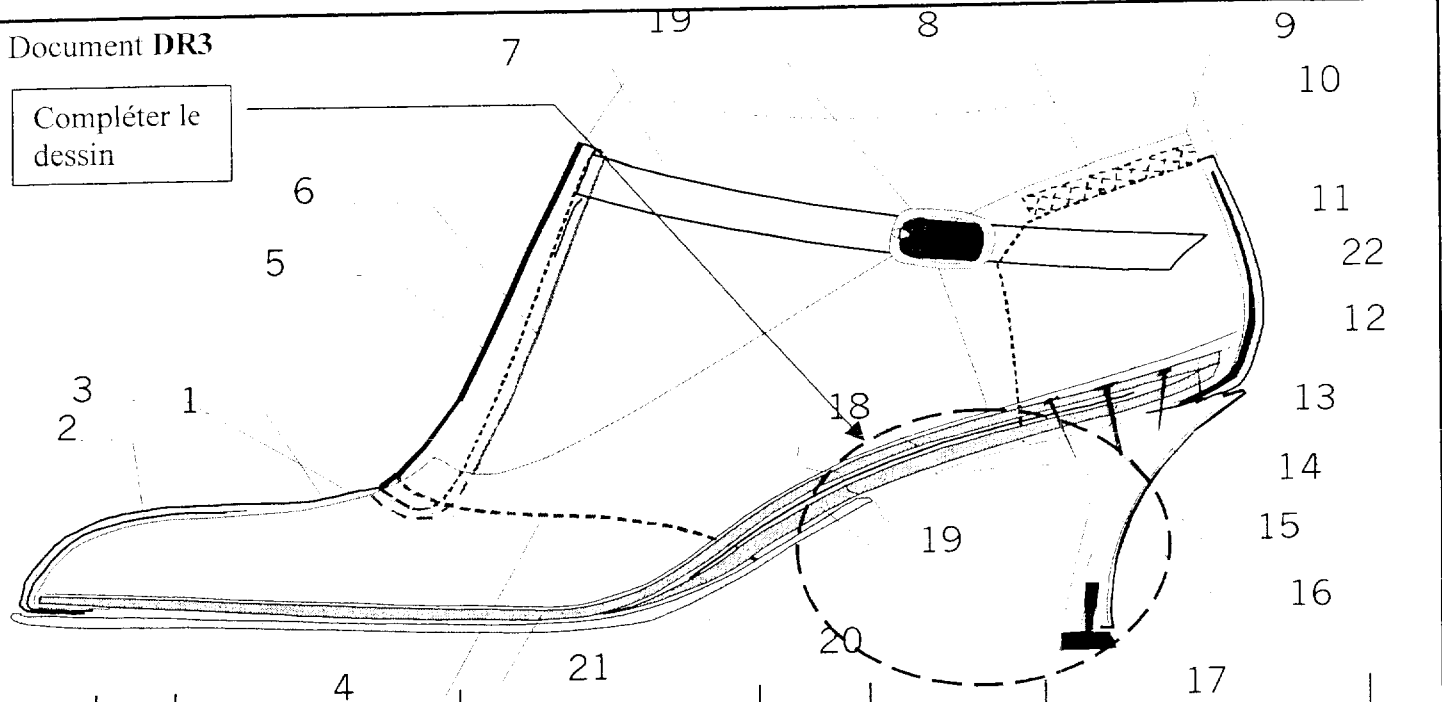
Eléments	Critère	Niveau /flexibilité	Contrôle
	Couleur Matière Forme		

FC7 être adapté aux pieds de la danseuse

Eléments	Critère	Niveau /flexibilité	Contrôle
chaussure			

FC8 résister à la transpiration

Eléments	Critère	Niveau /flexibilité	Contrôle
- Première de propreté	déchirure	Pas de déchirure. 80% de résistance	Nf 12801 DYNA
- Première de montage	-Stabilité dimensionnelle	<= 2%	NF 12800
- Doublure	-Dégorgement des couleurs	suivant méthode 20 cycles ou 64 cycles	Nf 13516 Veslic



24	2	doublure bride	chèvre	8/10	40 cm ²		
23		colle	polychloroprène			keck chimie 800	
22	2	première de propreté	chèvre	8/10	1.17 dm ²	gris - beige	
21	2		alpha cellulose	12/10		Texon	
20	2		croûte de buffle	25/10		noir	
19	2	boucle réf.	Finition or				
19	2	renfort	carton	25/10			
18	2	cambrion	acier	8/10		simple nervure	
17	2	bonbout	PU – polyuréthane			3 tailles / série	
16	2	talon type _____	Acrilonitrile-Butadiène-Styrène	4 tailles -		code B57	
15	2	vis de fixation	acier	4*45mm			
14	8	pointes	acier	35 mm			
13	2	enveloppe talon	Tissu paillette	05/10	90.2cm ²	flash argent 042	
12	2	habillage première	veau pleine fleur	05/10	90*25 mm X 2	Noir brillant 002	
	2	contrefort	polystyrène / toile coton	12/10		solvant	
10	2	talonnète	veau pleine fleur		118.4cm ²	Noir brillant 002	
9	2	antiglissoir	chèvre	8/10	138cm ²	Gris	
8	2	renfort indéchirable	toile nylon		100*25	adhésif	
7	2	bride haut cou de pied	Tissu paillette		37 cm ²	flash argent 042	
6	2	doublure salomé	chèvre	8/10	11.4 cm ²	Gris	
5	2	salomé	Tissu paillette		18.4 cm ²	flash argent 042	
4	2	finette	toile coton gratté contrecollée		2.8 dm ²	adhésif	
3	2	claque doublure	chèvre	8/10	2.9 dm ²	gris	
2	2	bout-dur	polystyrène/ toile coton	4/10		thermocollant double face	
1	2		veau pleine fleur		203cm ²	Noir brillant 002	
Rep.	Nb.	Désignation	Matière	dim.	Surf/pièces	Observation	Px

Echelle : 1 : XX

CHAUSSURE SALOME "DECOLLETE FEMME" CHARLESTON

Collection 2003-2004

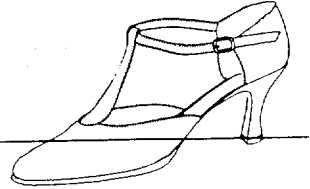
MAGIC FEET

Quartier Ulèzes 26260 Saint Donat

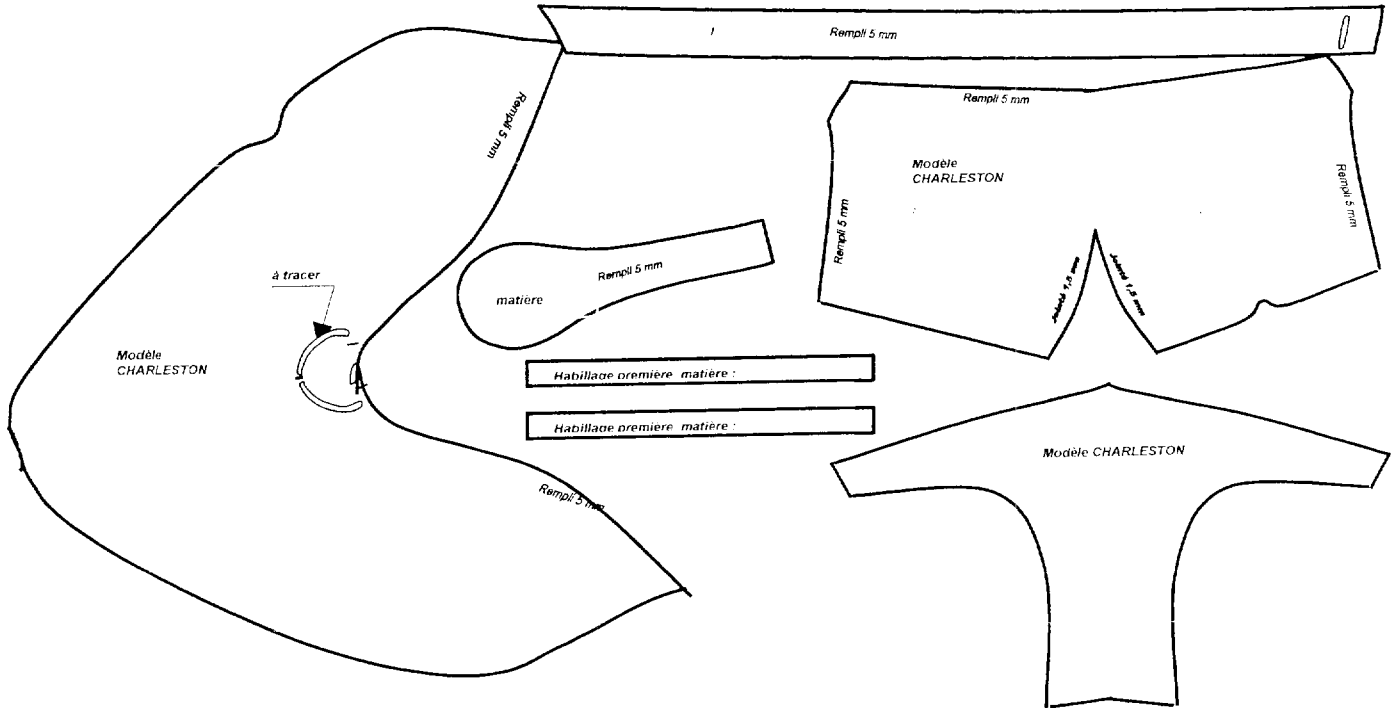
DESSIN TECHNIQUE – NOMENCLATURE

04
03
01
00

SALOME CHARLESTON



Dessus tige



Doublure tige

