

Les vitamines dans la fibre SeaCell®

En coopération avec l'Institut Fresenius à Berlin, les algues, la fibre SeaCell®, l'extrait aqueux et un échantillon de tissu 100% en fibre SeaCell® ont été analysés quant à la présence de la vitamine C, de la vitamine E et de caroténoïdes ainsi que des minéraux.

Tandis que la vitamine C soluble dans l'eau n'a pu être décelée que dans les algues, la vitamine E et les

caroténoïdes insolubles dans l'eau ont pu, à la surprise des chercheurs, être décelés non seulement dans la fibre et le tissu SeaCell® mais aussi dans les éluats aqueux (élution par agitation continue pendant 24 h).

Le résultat le plus important de ces essais est sans doute qu'en milieu humide, la fibre SeaCell® est capable de céder de façon systématique des principes actifs à la peau.

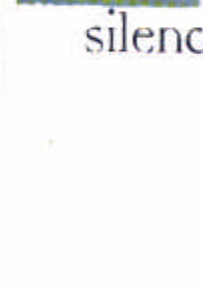
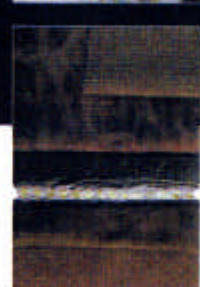
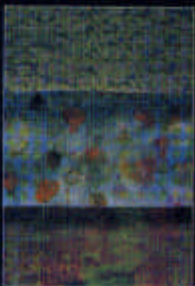
SeaCell®

Vitamines décelables

	Poudre de l'algue brune <i>Ascophyllum nosodum</i>	Fibre SeaCell®	Extrait de fibre et du tissu (eau déminéralisée 24 h)	Tissu 100% en SeaCell®
Vitamine C	●	—	—	—
Vitamine E (tocophérols)	●	●	●	●
Caroténoïdes (précurseurs de la vitamine A)	●	●	●	●

Source: Zimmer AG

silence



silence



silence

vanilla ice
steel grey
water blue
gold flower
pele green
lake green
olive green
purple yellow
rose
chocolate grey
mint green
navy blue
dark green
black

Key words: north, silence, dawn, paradise, airy.
Atmosphere: the natural paradises of Iceland or New Zealand. Cold and wind live together with volcanoes and hot springs. Energy and freshness. Monochrome harmonies, practical and casual style.
Colours: light, watery and transparent.
Footwear volumes: clean, basic lines: sober shapes made more precious by unusual openings and décolletages. Stitching, thick or thin, on the upper. Metal details on the soles and heels. High or inexcitant heels. Rounded geometries with technical soles. Volumes structured around channel walls with hidden working. Ergonomic solutions mid-way between casual and elegant.

Parole chiave: nord, silenzio, alba, paradiso, aereo.
Atmosfera: i paradisi naturali dell'Islanda o della Nuova Zelanda. Freddo e vento convivono con vulcani e sorgenti termali. Energia e freschezza. Armonie monocrome, stile pratico e disinvolto. Colori leggeri, ansiosi e trasparenti.
Volumi calzature: linee pulite ed essenziali, volumi sobri ma resi più preziosi da aperture e scollature inusuali. Impunture, gresse o sottili, sulle orme. Dettagli metallici su fondi e tacchi. Geometrie arrotondate con soles scricche.
Volumi strutturati su forme a muerta con lavorazioni e scomparti. Soluzioni ergonomiche tra casual ed elegante.



AST F1



AST F2



AST F3



AST F4

ASTARTE[®]
ACCESSORI MODA



AST F5



AST F6



AST F7



AST F8



AST F9

ASTARTE[®]
ACCESSORI MODA



AST F10

AST C10



AST F11



AST F12

ASTARTE[®]



AST F13



AST F14



AST F15



AST F16



AST F17

ASTARTE[®]
ACCESSOIRES MODA

COUTS DES MATIERES PREMIERES

COUTS DES BIJOUX DE LA SOCIETE ASTARTE

AST C10 1 PCS € 2,15	AST F1 1 PCS € 1,30	AST F2 1 PCS € 1,45	AST F3 1 PCS € 3,35
AST F4 1 PCS € 2,30	AST F5 1 PCS € 1,70	AST F6 1 PCS € 1,90	AST F7 1 PCS € 3,15
AST F8 1 PCS € 3,25	AST F9 1 PCS € 1,75	AST F10 1 PCS € 2,80	AST F11 1 PCS € 4,30
AST F12 1 PCS € 3,20	AST F13 1 PCS € 1,60	AST F14 1 PCS € 1,25	AST F15 1 PCS € 1,60
AST F16 1 PCS € 1,00	AST F17 1 PCS € 1,40		

COUTS DES PEAUSSERIES DE LA SOCIETE STEFANIA

Corallo 60 € HT/m²

Corallo LAME 64.50 € HT/m²

COUTS DE LA MATIERE PREMIERE SeaCell DE LA SOCIETE HANDEL+DILLER

Feinfrottee plattiert	laize 150 cm	175 grs/m ²	262 grs/ml	CO 58%	CLY 20%	Pes 22%
--------------------------	--------------	------------------------	------------	--------	---------	---------

Coûts: 300 à 599 mètres 9.99 € HT/ml 600 à 899 mètres 8.99 € HT/ml > à 900 mètres 8.59 € HT/ml
< à 300 mètres 11.5 € HT/ml