

**BTS INDUSTRIE DES MATERIAUX SOUPLES**  
**Option modélisme**  
**Champ habillement**

**CONCEPTION CONSTRUCTION DE PRODUIT**  
**U.52 : Etude de développement de produit**

**Session 2004**

**Durée : 4h30**  
**Coefficient : 3**

**L'usage de la calculatrice est interdit**

**Documents remis aux candidats :**

• Sommaire	1 exemplaire	page 1/4
• Sujet	1 exemplaire	page 2/4
• Figurine	1 exemplaire	page 3/4
• Fiche proposition d'un moyen d'ouverture/fermeture	2 exemplaires	page 4/4

**Travail à rendre à la fin de l'épreuve :**

- Proposition d'un moyen d'ouverture/fermeture du produit TRIANGLE page 4/4.
- Demi-toile du bustier TRIANGLE présentée sur mannequin par épinglage, avec étiquette d'anonymat agrafée au bas du milieu dos. (fournie à la page 2/4).

**Critères d'évaluation :**

<b>Première partie :</b> - Proposition d'ouverture/fermeture (page 4/4).	4 points
<b>Deuxième partie :</b> - Fidélité de la traduction du croquis.	5 points
- Respect des aplombs et de l'aisance.	5 points
- Qualité technique de présentation.	4 points
- Maîtrise du réglage.	2 points
	<b>/20 points</b>

Dès que le sujet vous est remis, assurez-vous qu'il est complet.  
Le sujet comporte 4 pages, numérotées de 1/4 à 4/4.

BTS INDUSTRIE DES MATERIAUX SOUPLES champ habillement	Session 2004
U.52 : Etude de développement de produit	IMBEDV
Coefficient : 3	Durée : 4h30
	Page : 1/4

## SUJET

« Fémistyle » fabricant de produits haut de gamme, s'adresse à une clientèle « féminine ».

En tant que modéliste, vous devez construire le bustier TRIANGLE (voir page3/4).

### Contraintes :

- Bustier doublé réalisé en taffetas de soie.
- Moyen d'ouverture/fermeture au milieu dos.
- Largeur boucle des pattes : 3 cm.
- Produit distribué en boutiques.
- Dos en corrélation avec le devant.

### TRAVAIL DEMANDÉ :

#### Première partie :

- Proposer un moyen d'ouverture/fermeture adapté au produit, sur le document réponse page 4/4.

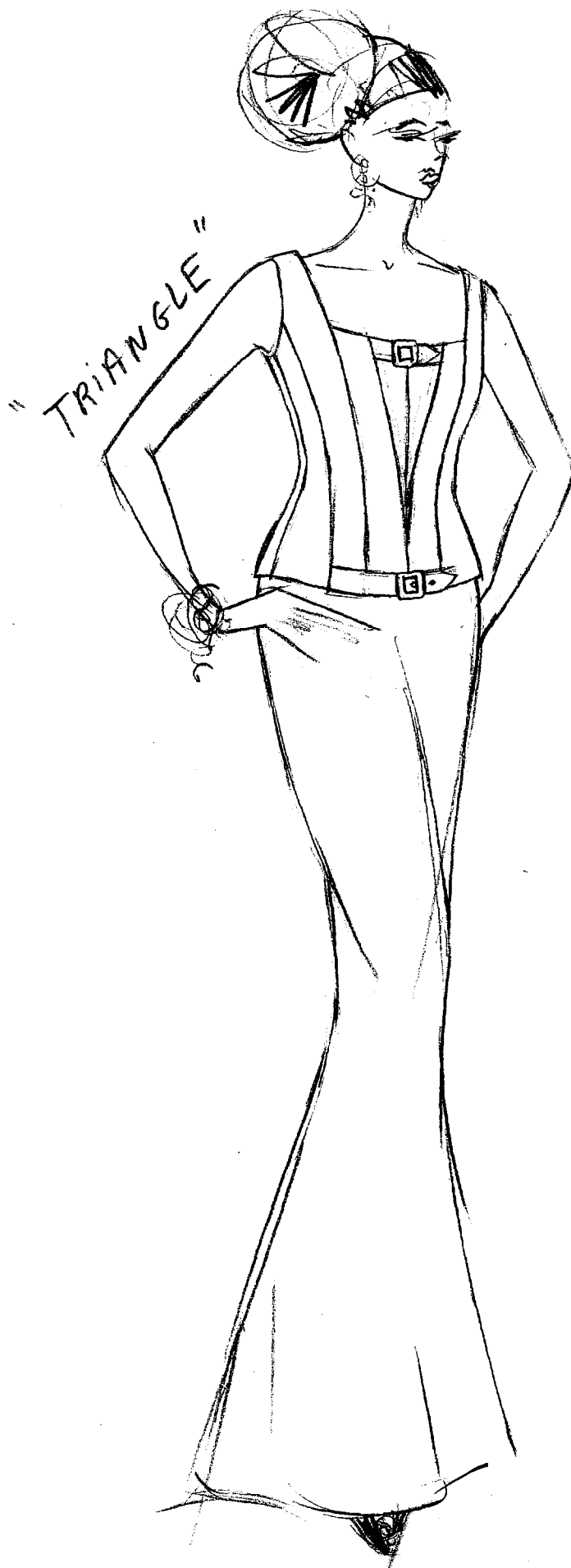
#### Deuxième partie :

Après l'analyse de la figurine,

- Construire le modèle TRIANGLE par moulage. Le dos est laissé à votre initiative.
- Présenter la demi-toile réglée et épinglée (côté droit).

<b>Partie à coller ou à agrafer</b>	<b>N° anonymat</b>	<b>N° anonymat</b>
	<b>NOTES</b>	<b>N° D'INSCRIPTION :</b> _____ <b>NOM :</b> _____ <b>PRENOM :</b> _____

BTS INDUSTRIE DES MATERIAUX SOUPLES champ habillement	Session 2004
U.52 : Etude de développement de produit	IMBEDV
Coefficient : 3	Durée : 4h30
	Page : 2/4



**Descriptif :**

- Bustier ajusté.
- Profond décolleté « carré ».
- Découpes obliques.
- Pattes avec boucle au décolleté et au bas du vêtement.

BTS INDUSTRIE DES MATERIAUX SOUPLES champ habillement	Session 2004
U.52 : Etude de développement de produit	IMBEDV
Coefficient : 3	Durée : 4h30
	Page : 3/4

**PROPOSITION D'UN MOYEN D'OUVERTURE/FERMETURE DU BUSTIER TRIANGLE**

CARACTÉRISTIQUES DES FOURNITURES	SCHEMAS – SECTION	JUSTIFICATION DE LA PROPOSITION

Examen ou concours : ..... Série\* : .....  
 Spécialité/Option : .....  
 Repère de l'épreuve : .....  
 Épreuve/sous-épreuve : .....  
(Préciser, s'il y a lieu, le sujet choisi)

Numérotez chaque page (dans le cadre en bas de la page) et placez les feuilles intercalaires dans le bon sens.

BTS INDUSTRIE DES MATERIAUX SOUPLES champ habillement	Session 2004
U.52 : Etude de développement de produit	IMBEDV
Coefficient : 3	Durée : 4h30 Page : 4/4

**PROPOSITION D'UN MOYEN D'OUVERTURE/FERMETURE DU BUSTIER TRIANGLE**

CARACTÉRISTIQUES DES FOURNITURES	SCHEMAS - SECTION	JUSTIFICATION DE LA PROPOSITION

Examen ou concours : ..... Série\* : .....

Spécialité/Option : .....

Repère de l'épreuve : .....

Épreuve/sous-épreuve : .....

(Préciser, suivi s'il y a lieu, le sujet choisi)

Numérotez chaque page (dans le cadre en bas de la page) et placez les feuilles intercalaires dans le bon sens.

BTS INDUSTRIE DES MATERIAUX SOUPLES champ habillement	Session 2004
U.52 : Etude de développement de produit	IMBEDV
Coefficient : 3	Durée : 4h30 Page : 4/4

**BTS INDUSTRIES DES MATERIAUX SOUPLES**  
**Champ cuir**  
**Option : modélisme**

**CONCEPTION – CONSTRUCTION DE PRODUIT**  
**U.52 : Etude de développement de produit**

**Session 2004**

**Durée : 4h30 heures**  
**Coefficient : 3**

Dès que le sujet vous est remis, assurez-vous qu'il est complet.  
Le sujet comporte 7 pages, numérotées de 1/7 à 7/7.

BTS INDUSTRIES DES MATERIAUX SOUPLES champ cuir option : modélisme	Session 2004
CONCEPTION – CONSTRUCTION DE PRODUIT U.52 : Etude de développement de produit	IMBEDV
Coefficient : 3	Durée : 4h30 heures
	Page : 1/7

## ETUDE DE DEVELOPPEMENT DE PRODUIT

Réaliser 2 patrons-plans de modèles dessinés en tenant compte des tendances qui se profilent pour la saison de l'été 2004 :

1. Nouveau **salomé** sur une forme « femme » à bout rond (figure N°1, page 5/7) à réaliser manuellement,
2. Modèle « homme » de type **Richelieu** (figure N°2, page 5/7) dénotant un esprit détente à traiter en Conception Assistée par Ordinateur.

## Tendances

L'été 2004 entre chic rétro et casual intemporel

### LA MODE CHAUSSURE FEMME ET JEUNE FEMME

#### Les points forts de la saison à retenir :

- L'envie de couleur.
- Toujours l'ultra plat ou l'ultra haut.
- La persistance des formes pointues et l'arrivée des bouts ronds et des patins dans un esprit rétro.
- Les nouveaux salomés (de préférence sur bouts ronds).
- Les emboîtages fermés à l'arrière et ouvert à l'avant.
- La vogue des entre-doigts sur basse et haute cambrure.
- Les compensés sur semelle type espadrille ou liège.
- Le style spartiate.
- Les drapés glamour.
- L'esprit 80.
- Les folies des métallisés : cuivrés, argentés, dorés, chromés...
- La surenchère décorative (ethnique, pop, rétro) sous forme d'impression sur toile et cuir ou d'appliques sur tige.

HEBDO CUIR août 2003

BTS INDUSTRIES DES MATERIAUX SOUPLES champ cuir option : modélisme	Session 2004
CONCEPTION – CONSTRUCTION DE PRODUIT	IMBEDV
U.52 : Etude de développement de produit	
Coefficient : 3	Durée : 4h30 heures
	Page : 2/7

## LA MODE CHAUSSURE HOMME ET JEUNE ADULTE

### Les points forts de la saison à retenir :

- La référence aux années 30 avec des formes affinées, près du pied pour la ville.
- L'esprit low tech années 50.
- L'outdoor traité urbain.
- Les plagettes « de luxe » ou de surf.
- Les sneakers en tous genres.
- Le mocassin voiture.
- Les chaussures de gymnaste à semelle extra fine.
- La toile en vedette.

HEBDO CUIR août 2003

### 1. Travail main (temps conseillé : 2h15)

#### A partir du modèle Salomé (figure N°1, page 5/7),

- Observer les lignes de l'esquisse qui vous est soumise,
- Transposer ces lignes sur la copie de forme F2004, donnée en page 6/7. Pour cela, placer les lignes de constructions, en prenant 70 mm de longueur de claque, 85 mm de longueur du salomé sur le cou de pied, 55 mm de hauteur arrière et la largeur des brides et du salomé est de 6 mm.  
Définir le raccord de la bride tour de cheville, avec l'arrière de la claque.
- Etablir un patron-plan complet de ce modèle en :
  - mettant en place :
    - les lignes du modèle et doublure
    - les prises de montage et de piquage dessus tige et doublure .
  - et en indiquant :
    - la qualité des bords et la valeur des suppléments matière nécessaires à leur réalisation.
    - L'identification de ce modèle.
  - Réaliser et identifier les gabarits suivants :
    - Bout-salomé,
    - bride tour de cheville,
    - doublure de la bride tour de cheville.

BTS INDUSTRIES DES MATERIAUX SOUPLES champ cuir option : modélisme	Session 2004
CONCEPTION – CONSTRUCTION DE PRODUIT U.52 : Etude de développement de produit	IMBEDV
Coefficient : 3	Durée : 4h30 heures
	Page : 3/7



## 2. Conception assistée par ordinateur (temps conseillé : 2h15)

Pour concevoir le patron-plan du modèle de type Richelieu (figure N°2, page 5/7), utiliser le logiciel RCS2D, ouvrir le fichier « Copie H2004 » qui se trouve dans le répertoire C:\BTS2MOD, ou sur A:\ (disquette).

Une copie de forme en pointure 8 (Point anglais) doit se présenter à vous.

### Réaliser :

2.1. La sauvegarde de ce fichier sous votre numéro d'inscription à l'examen du BTS IMS option Modélisme industriel.

2.2. Le calcul de la longueur théorique de cette forme, d'après sa pointure.

2.3. La mise en place de toutes les lignes de construction pour un modèle « Richelieu ». Le placement des points caractéristiques est fait en fonction de la longueur théorique de la forme, calculée précédemment.

2.4. Le dessin sur la copie de forme, des lignes du modèle (dessus et doublure) représenté ci-dessous, figure 2 page 5/7.

2.5. L'ajout des suppléments matière qui sont nécessaires à la confection du modèle.

2.6. Le développement par symétrie des pièces du modèle.

2.7. L'extraction de chacune des pièces qui composent le modèle.

2.8. La présentation des travaux, patron-plan et pièces extraites, dans la pointure de base 8.

BTS INDUSTRIES DES MATERIAUX SOUPLES champ cuir option : modélisme	Session 2004
CONCEPTION – CONSTRUCTION DE PRODUIT U.52 : Etude de développement de produit	IMBEDV
Coefficient : 3	Durée : 4h30 heures
	Page : 4/7

Figure N°1

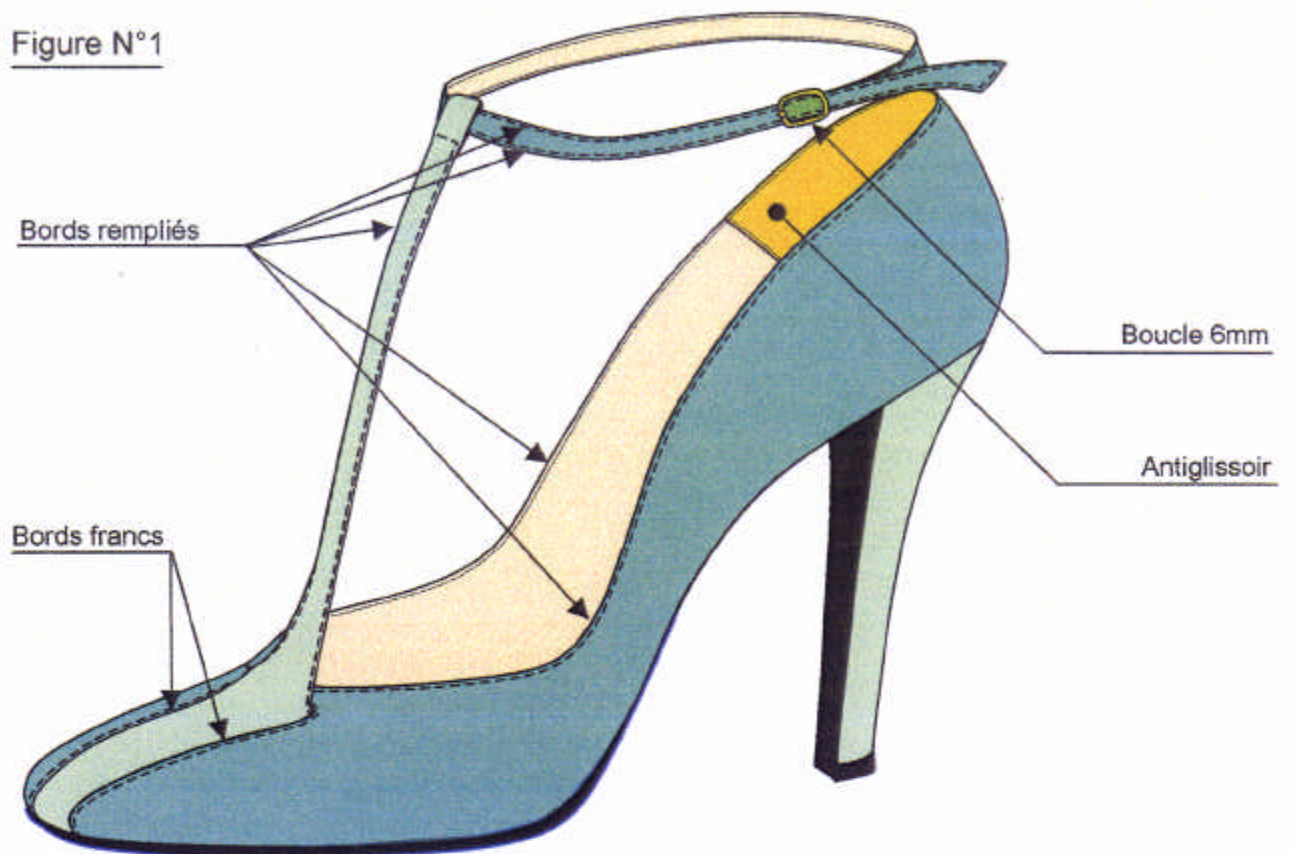
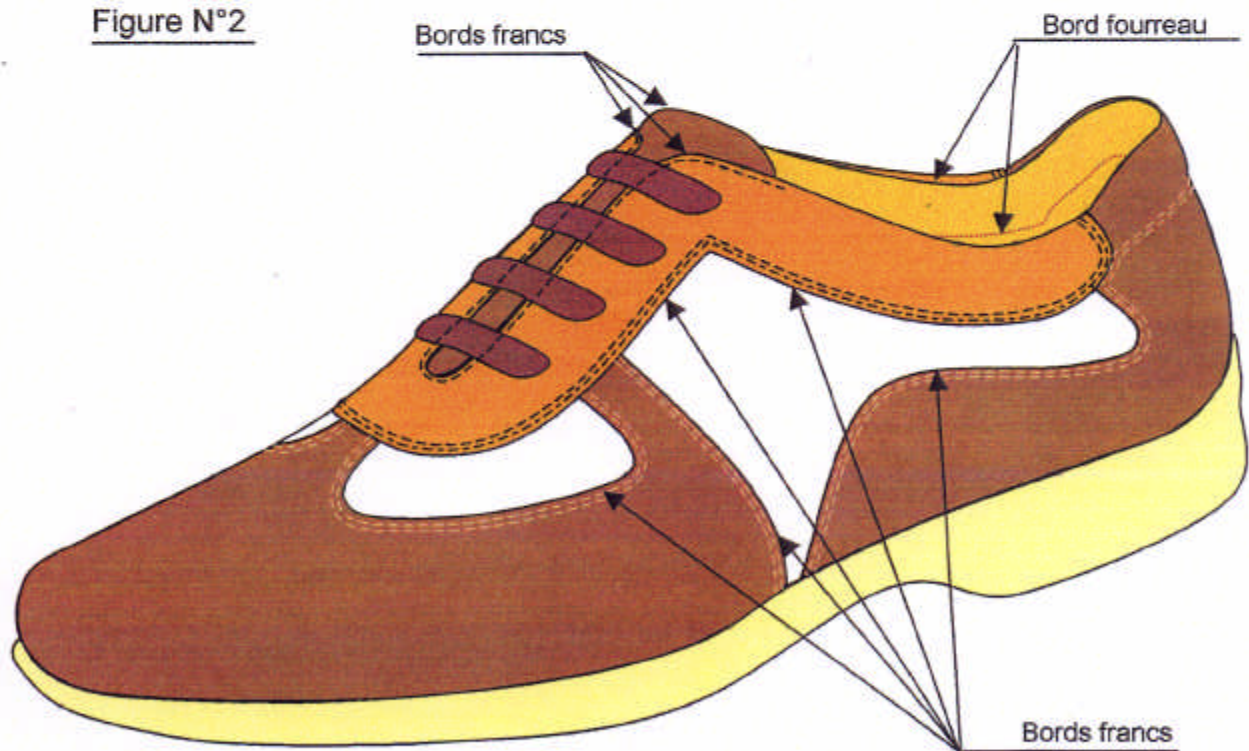
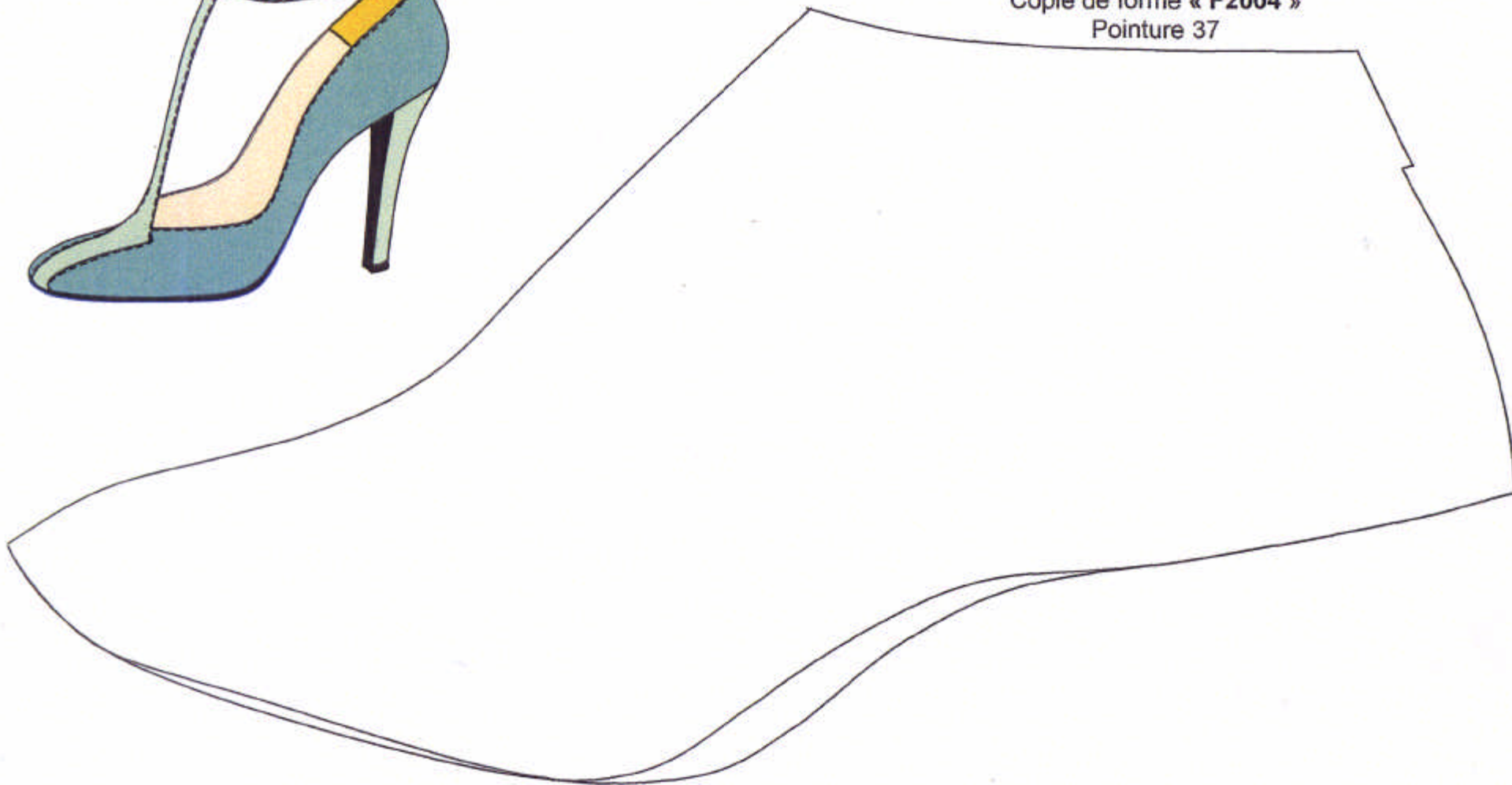


Figure N°2



BTS INDUSTRIES DES MATERIAUX SOUPLES champ cuir option : modélisme	Session 2004
CONCEPTION - CONSTRUCTION DE PRODUIT	IMBEDV
U.52 : Etude de développement de produit	Page : 5/7
Coefficient : 3	Durée : 4h30 heures

Copie de forme « F2004 »  
Pointure 37



BTS INDUSTRIES DES MATERIAUX SOUPLES champ cuir option : modélisme	Session 2004
CONCEPTION – CONSTRUCTION DE PRODUIT	IMBEDV
U.52 : Etude de développement de produit	
Coefficient : 3	Durée : 4h30 heures
	Page : 6/7

**NOTA :**

**Travail main :**

Le patron-plan peut être tracé avec les couleurs conventionnelles ou seulement au crayon. Seules, la qualité des tracés et la bonne lisibilité du patron-plan seront prises en compte.

**Couleurs conventionnelles :**

- rouge copie de forme
- noir lignes du modèle
- vert doublure
- bleu lignes de construction

**Conception Assistée par Ordinateur :**

Sauvegarder régulièrement les travaux.

---

**BAREME DE NOTATION**

---

**Sous épreuve U.52 : /20 coef. 3**

**1 Travail main**

- 1.1 - patron-plan 5 points
- 1.2 - gabarit 5 points

**2 Conception Assistée par Ordinateur**

1 0 point

Total / 20

BTS INDUSTRIES DES MATERIAUX SOUPLES champ cuir option : modélisme		Session 2004
CONCEPTION – CONSTRUCTION DE PRODUIT		IMBEDV
U.52 : Etude de développement de produit		
Coefficient : 3	Durée : 4h30 heures	Page : 7/7