

# **BREVET DE TECHNICIEN SUPÉRIEUR**

## **PRODUCTIQUE TEXTILE**

**Option A - FILATURE**  
**Option B - BONNETERIE**  
**Option C - TISSAGE**  
**Option D - ENNOBLISSEMENT**

### **ÉPREUVE FACULTATIVE**

## **UF2 : DESSIN D'ART**

**Durée 3 heures**

**Coefficient 1**

*Dès que le sujet vous est remis, assurez-vous qu'il est complet.  
Ce sujet comporte : 6 pages numérotées de feuille 1 à feuille 6.*

## PREMIÈRE PARTIE

1 heure – 10 points

### HISTOIRE DES TEXTILES

#### Annexes photographiques, citation

##### Feuille 2

« Petit gobelin à fente » 1923, Lore Leudesdorff  
 projet tapis noué 1920-22, Gunta Stölzl  
 application en feutre pour tapisserie 1921, Ida Kerkovius

##### Feuille 3

tapisserie murale 1926, Anni Albers  
 « champs mesurés » 1929, Paul Klee  
 « couverture avec franges » 1923, Gunta Stölzl

##### Citation

« ... Les élèves travaillaient avec les formes fondamentales cercle, triangle, carré et souvent aussi avec les couleurs primaires... Les motifs à rayures simples pouvaient être proportionnellement gradués comme dans les cours de Klee, de Kandinsky. Les tapisseries et les tapis furent désormais composés comme des tableaux abstraits. »

BAUHAUS Archiv Museum für Gestaltung – Magdalena Droste, 1990

#### A) À partir des documents photographiques

En vous aidant d'une analyse des documents, vous ferez ressortir les caractéristiques esthétiques et plastiques du mouvement BAUHAUS (composition, forme, graphisme, couleur, matière).

#### B) En vous appuyant sur la citation de Magdalena Droste

Dites ce que vous pensez de la place esthétique et technique qu'a apporté le Bauhaus dans la création textile.

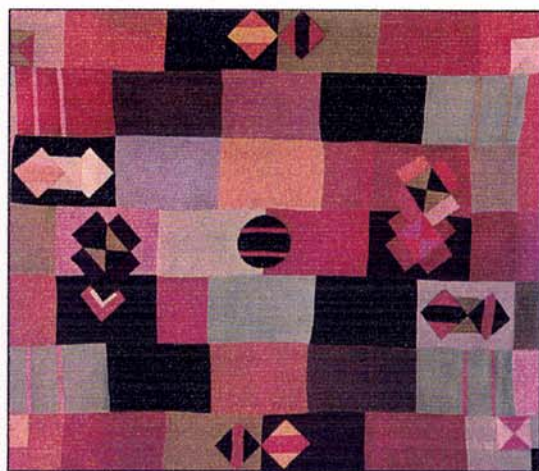
#### Critères d'évaluation

- |  |          |
|--|----------|
| - finesse de l'analyse plastique (composition, forme, graphisme, couleur, matière) | 3 points |
| - connaissance en histoire textile   | 3 points |
| - réflexion personnelle  | 4 points |

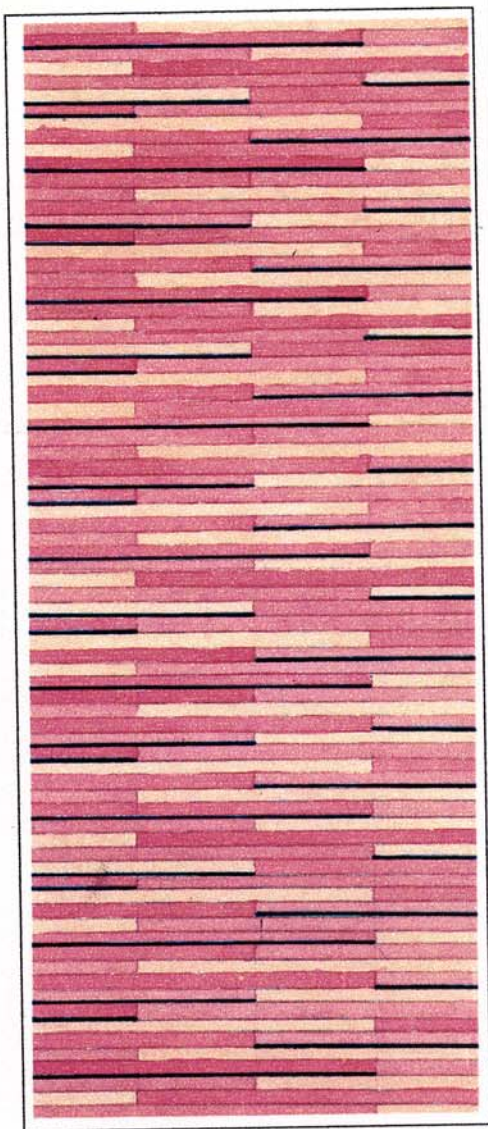
« Petit gobelin à fente » 1923, Lore Leudesdorff



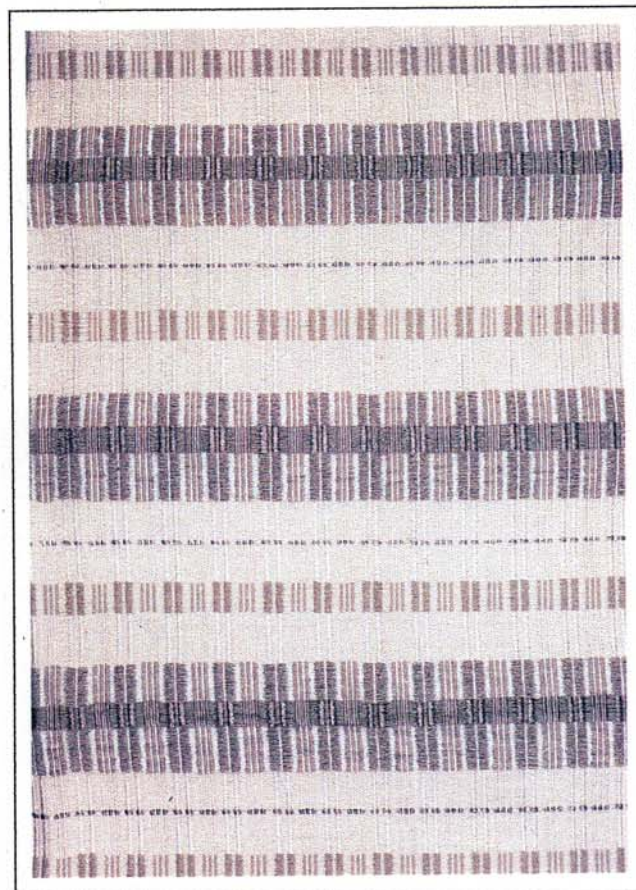
projet tapis noué 1920-22, Gunta Stölzl



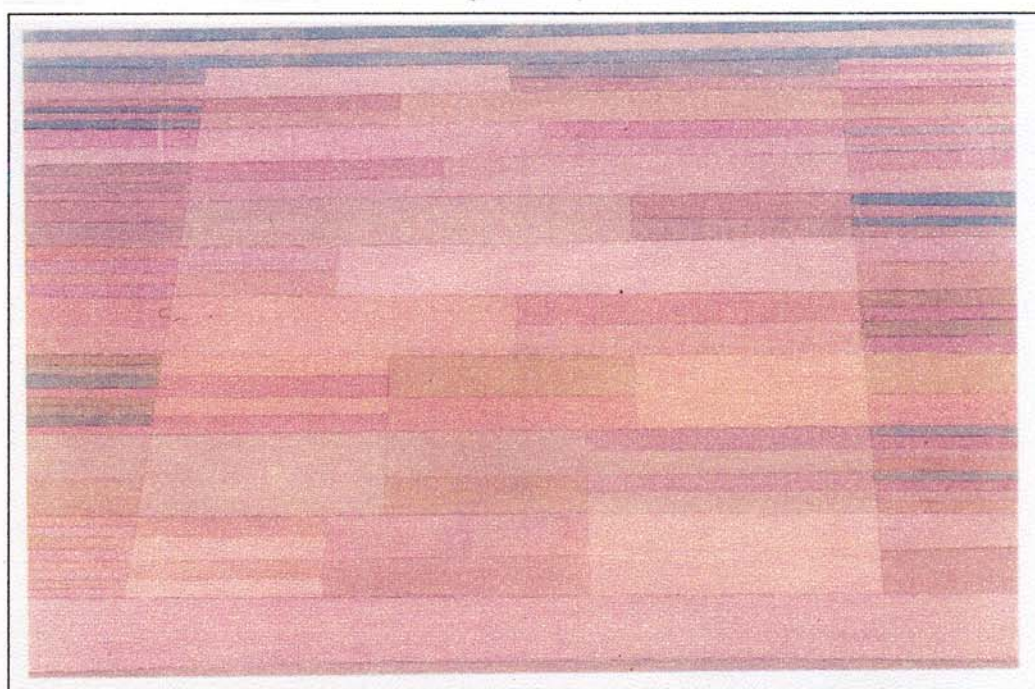
application en feutre pour tapisserie 1921, Ida Kerkovius



tapisserie murale 1926, Anni Albers



« Couverture avec franges » 1923, Gunta Stölzl



« champs mesurés » 1929, Paul Klee

## DEUXIÈME PARTIE

2 heures – 10 points

### ÉPREUVE PRATIQUE

#### Création d'une parure de rideaux

Développer et créer une proposition originale

#### Demande

La **VILLA SAVOYE** (Le Corbusier – architecte) (feuille 5), villa de modernité associant espace de lumières et volumes géométriques, laisse une part importante aux ouvertures (baies vitrées).

De ce fait on vous demande de réfléchir à la création d'une parure de rideaux adaptable au style architectural de cette habitation.

Elle devra combiner tout à la fois un esprit de modernité, une idée de la structure architecturale avec une abstraction visuelle artistique et esthétique.

Cet ensemble de parure sera réalisé dans un tissu uni avec impression sérigraphie associant couleurs et valeurs.

En vous inspirant de la documentation (feuilles 5 et 6), synthétisez et concevez un projet aux graphismes dynamiques et aux contrastes de couleurs et valeurs puissants dans un esprit identitaire à celui de l'architecture et d'une certaine idée de modernité.

#### Vous devez rendre

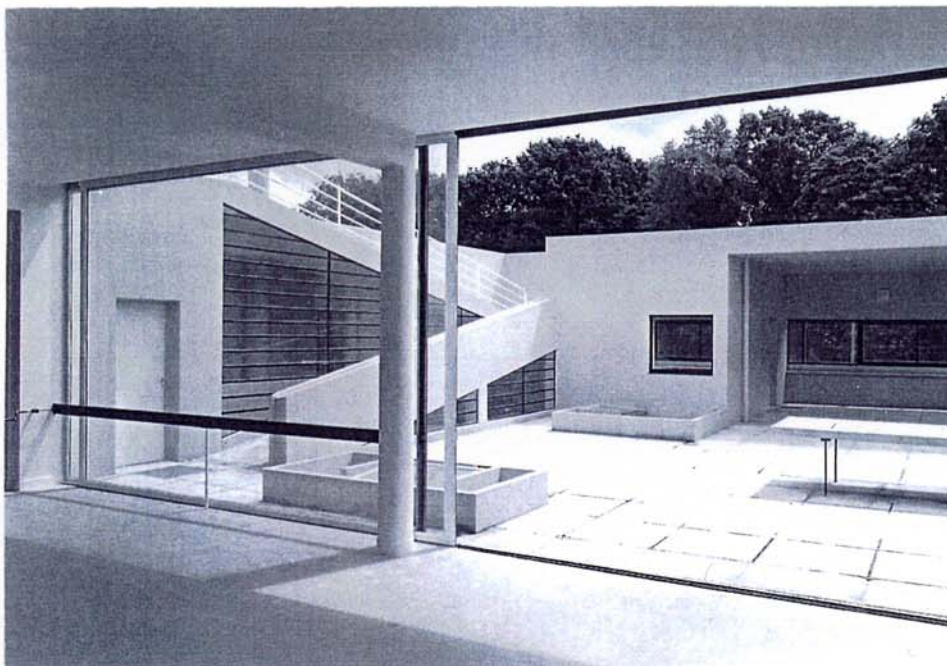
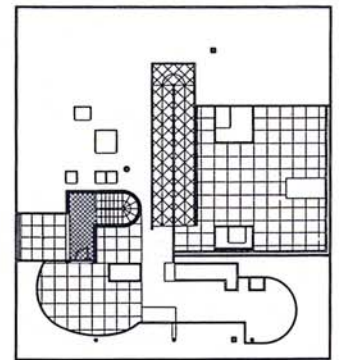
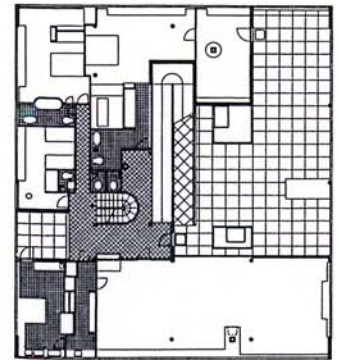
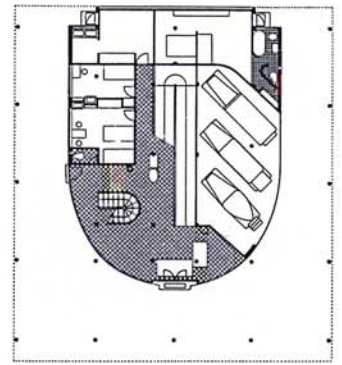
- une proposition finale de parure de rideaux (format de 10 cm par 30 cm sur un format A3)
- vos propositions de recherches accompagnées de votre justification (réalisées, découpées et collées sur un format A3)
- Vous pouvez mettre en œuvre des moyens variés (crayons, feutres, encres, gouaches... toutes techniques exceptées celles à séchage lent).

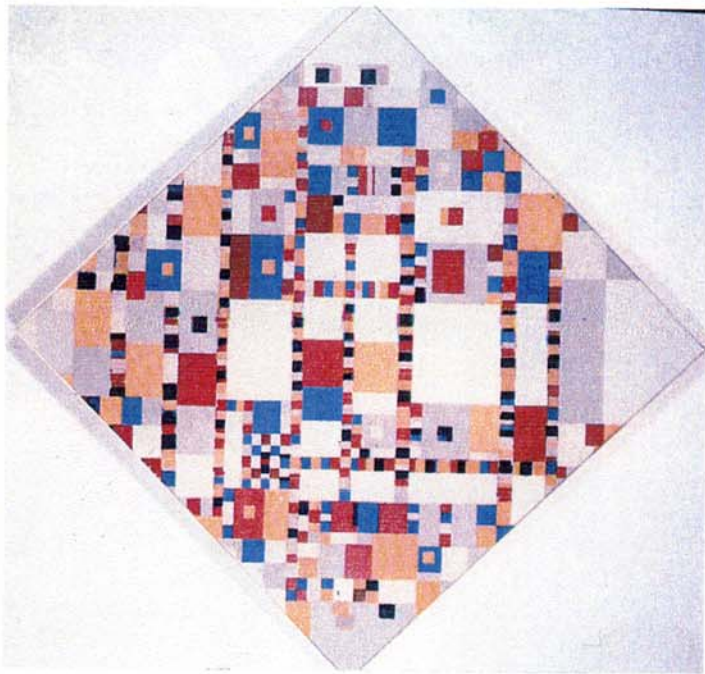
#### Critères d'évaluation

- |   |          |
|---|----------|
| - exploitation et interprétation des documents proposés | 2 points |
| - pertinence et finesse du motif                        | 3 points |
| - richesse des recherches et des moyens mis en œuvre    | 3 points |
| - justification de votre choix par écrit                | 2 points |



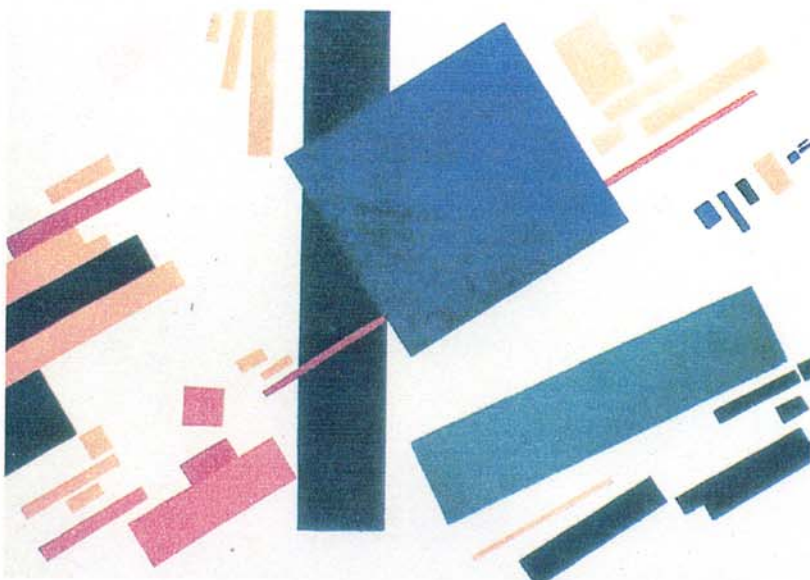
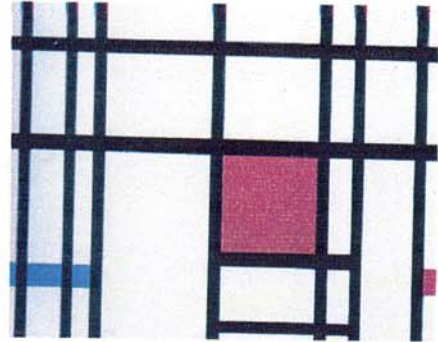
Le Corbusier et Pierre Jeanneret  
Villa Savoye à Poissy, 1929-1931



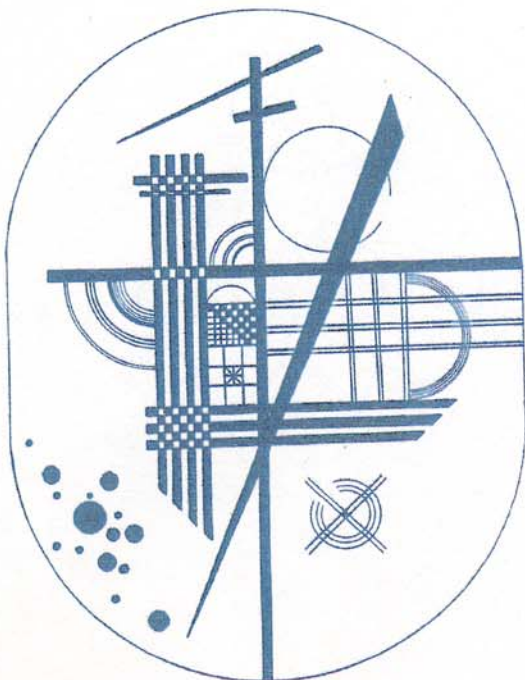


MONDRIAN  
« Broadway Boogie-Woogie », 1942

MONDRIAN  
« Composition avec bleu » 1939



MALEVITCH  
« Composition Suprématisme »



KANDINSKY  
« Message intime », 1925

