

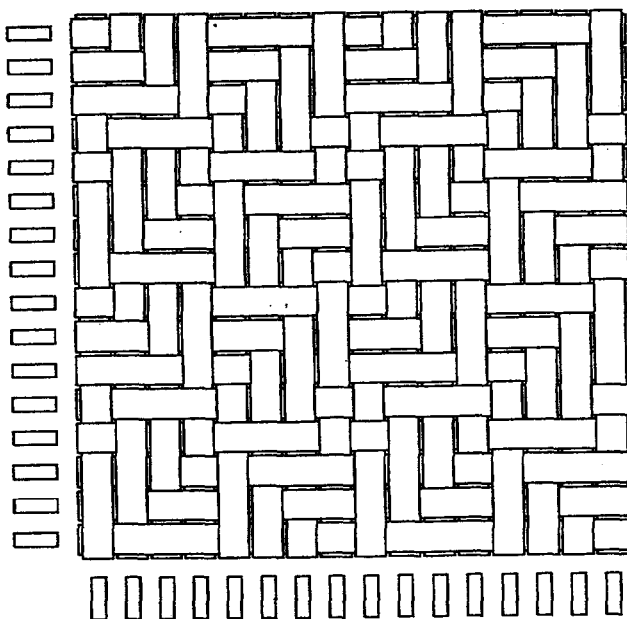
TISSAGE

1. A partir des 5 échantillons proposés (voir documents numérotés de 1 à 5)

- Donnez les appellations des différents tissus présentés.
- Pour l'ensemble de ces tissus quelles sont les matières généralement utilisées.

2. Pour les tissus repérés 1 et 2, tracez l'armure correspondante et l'effet obtenu et donnez les dispositions en chaîne et en trame.

3. En fonction de la disposition en chaîne et trame, vous observerez l'effet factice obtenu sur le tracé ci-dessous (les couleurs en chaîne et en trame sont données à titre indicatif, seule la disposition (ou le rythme) n'est pas modifiable).



Disposition :

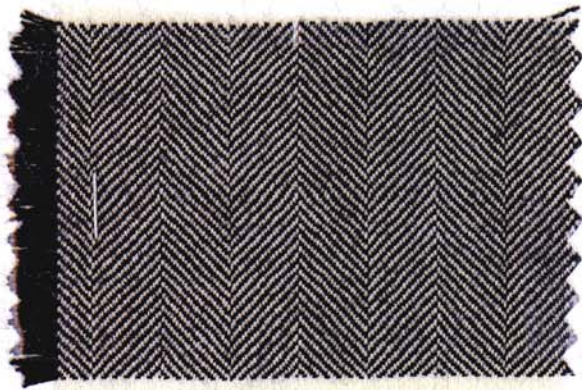
chaîne : 1 rouge
2 jaune
1 rouge

trame : 1 rouge
2 jaune
1 rouge

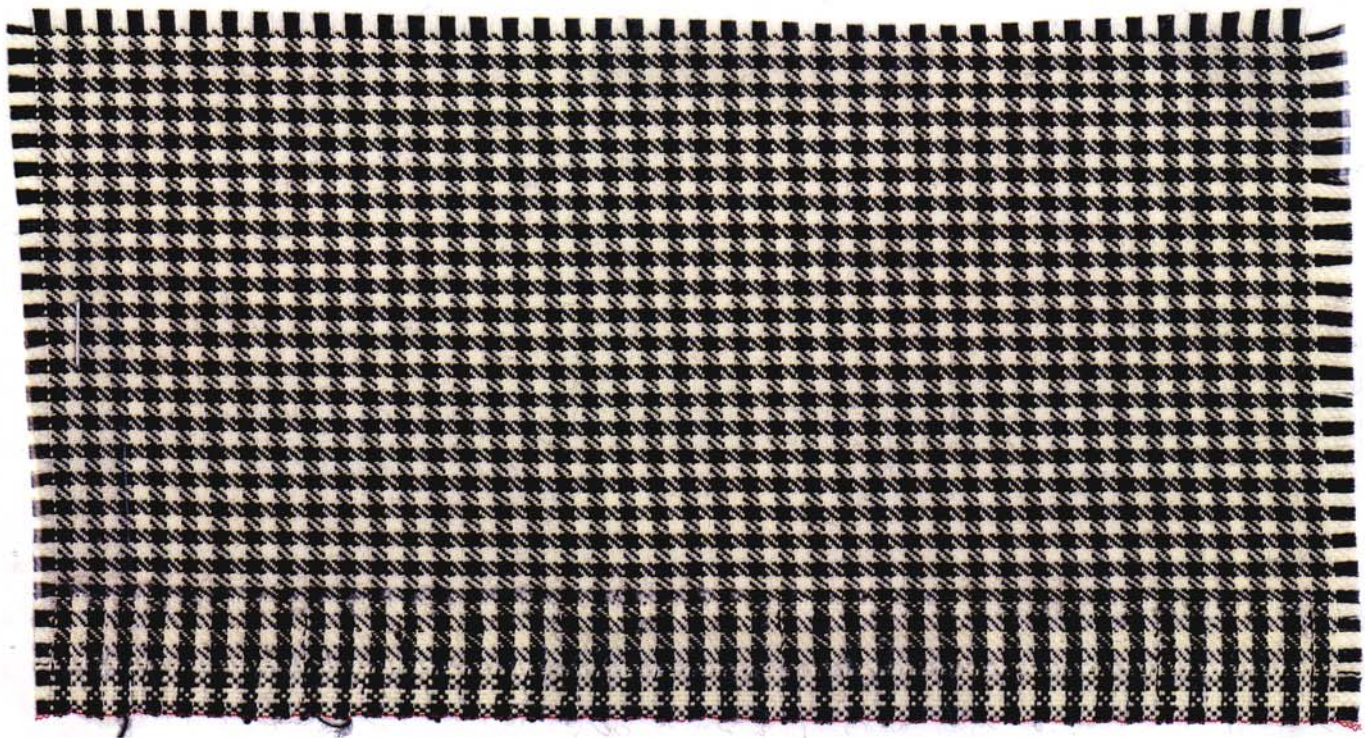
4. A partir d'un satin de 5, un Pekin est réalisé. A l'aide d'un schéma, indiquez les effets obtenus.

5. Donnez une définition des termes suivants (applications, matières, type de fils) :

- tartan (voir exemples sur la dernière page de ce sujet tissage)
- tweed

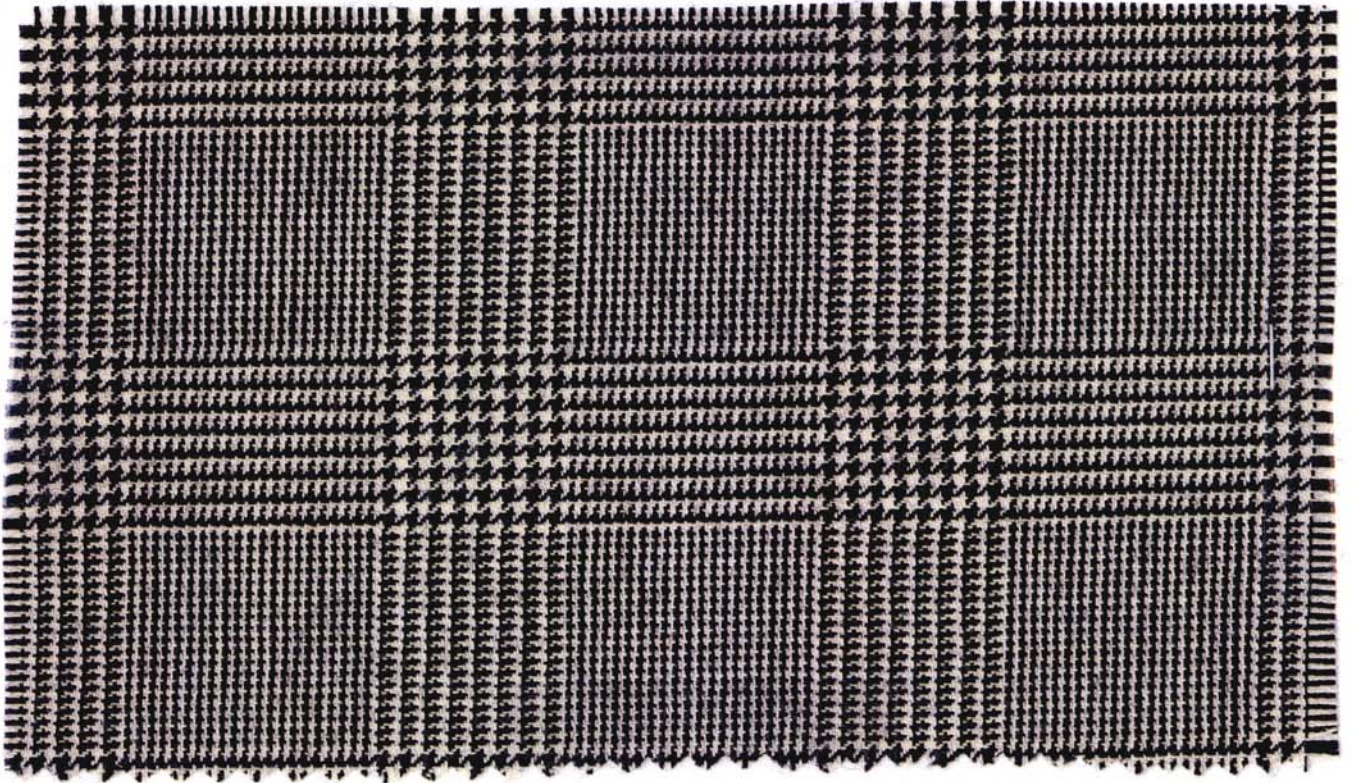


2



3

4



5

