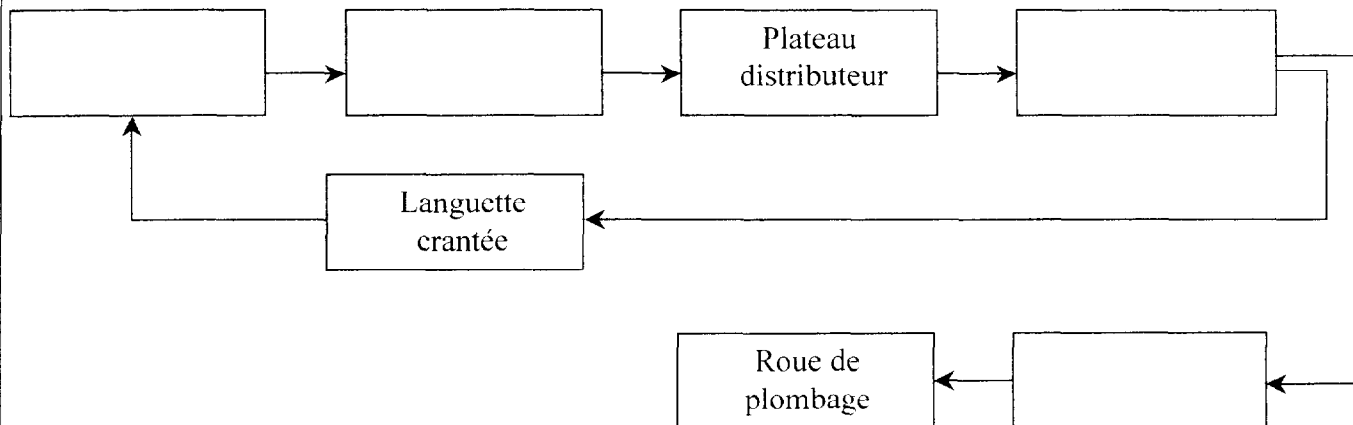
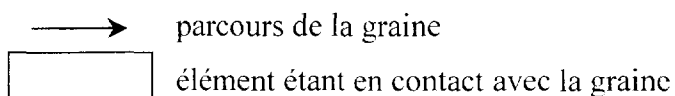


Q1.1.

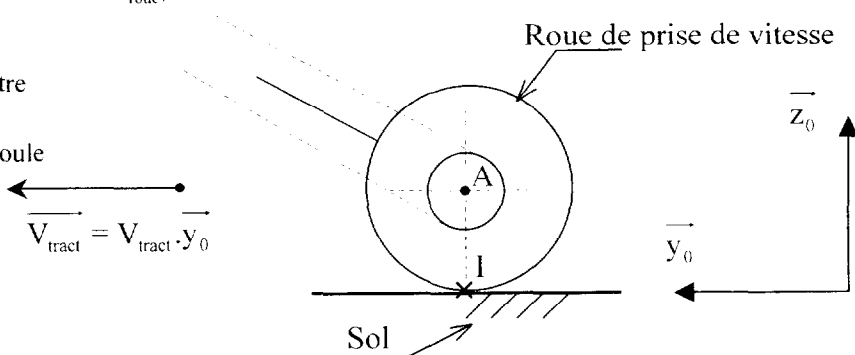
légende :



Q1.2.

Hypothèses et données :

- on appelle $\vec{V}_{tract/sol}$ la vitesse d'avance linéaire du tracteur (et donc du semoir) par rapport au sol.
- on appelle le diamètre de la roue de prise de vitesse D_{roue} .
- les liaisons sont supposées parfaites.
- au point A, liaison pivot d'axe (A, X_0) entre le semoir et la roue de prise de vitesse.
- on admet que la roue de prise de vitesse roule sans glisser par rapport au sol.



Q2.1.

K =

Q2.2.

Q2.3.

Relation :

Q2.6.

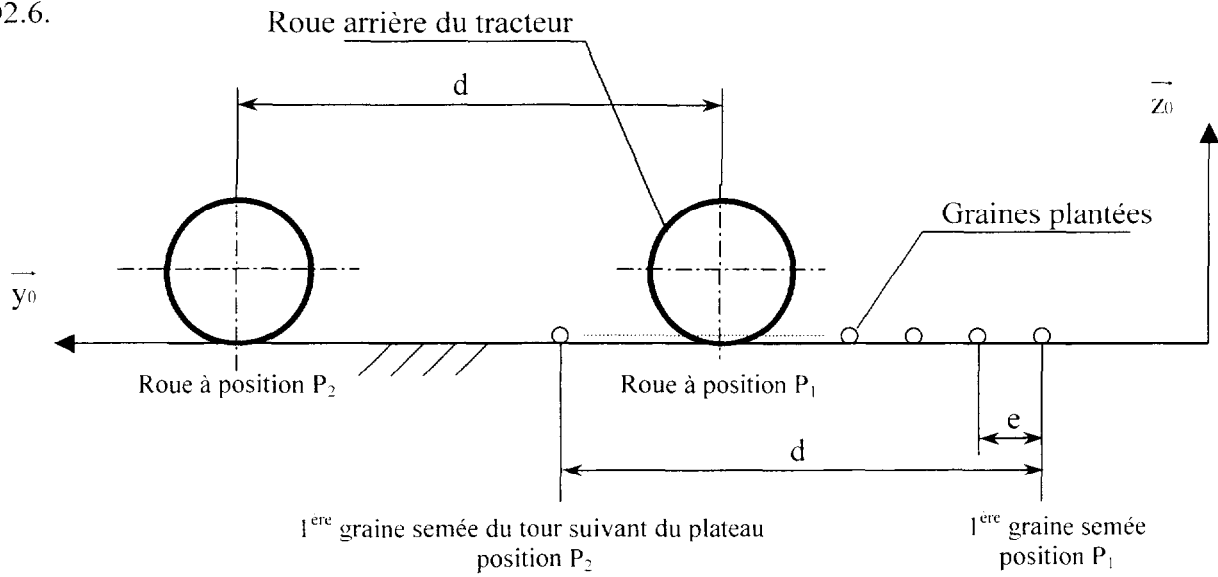


Figure 1

Relation entre d , e et n :

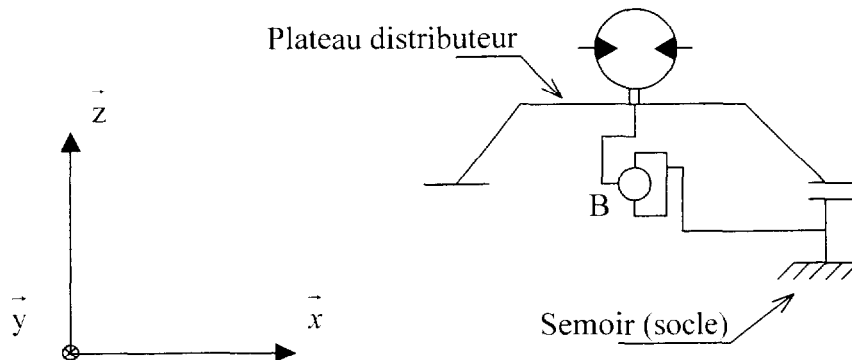


Figure 2

Q3.3. Puissance maximale du moteur :

Q4.1.

Roue
de prise
de vitesse

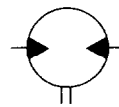
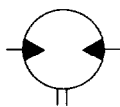


Schéma hydraulique (théorique) de la transmission