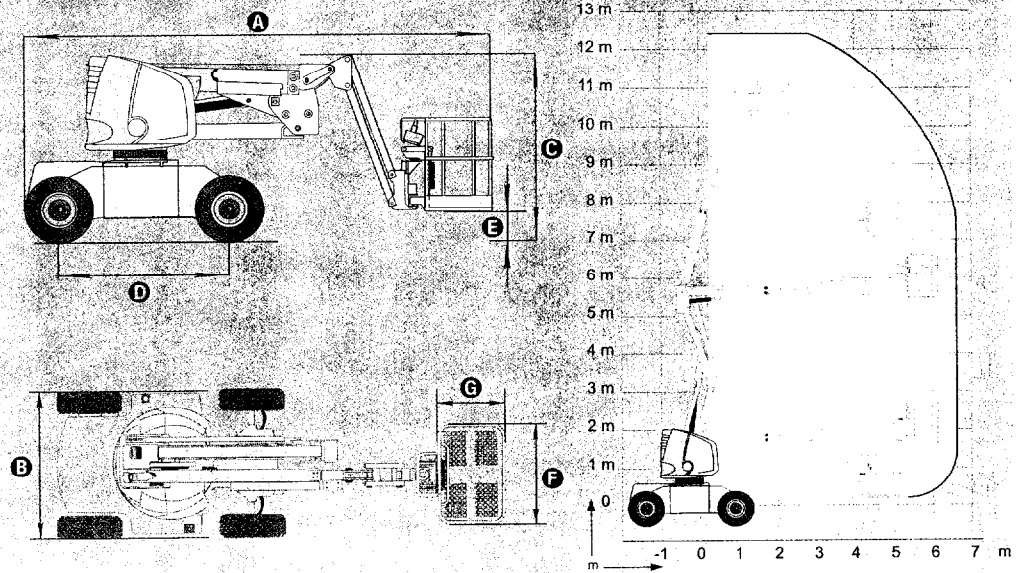


HA12PX

NACELLE DIESEL A FLECHE ARTICULEE

Les avantages Haulotte®

- Motricité remarquable grâce au blocage différentiel hydraulique et la garde au sol de 30 cm
- Rayon de braquage étroit 3.88 m et largeur 1.85 m permettant une excellente maniabilité
- Commandes entièrement proportionnelles pour tous les mouvements
- Commandes opérationnelles simples et faciles d'utilisation
- Sécurité augmentée grâce au limiteur de charge en nacelle
- Robuste, fiable et facile à entretenir



EQUIPEMENT STANDARD

- 4 roues motrices
- Moteur Diesel
- Prise électrique (230 V - 50Hz / 120V - 60Hz) dans la nacelle
- Contrôleur de dévers 5°
- Utilisation en extérieur en toute sécurité : résiste à des vitesses de vent jusqu'à 45 km/h
- Circuit électrique 12 V
- Batteries de démarrage 12 V - 95 A
- Limiteur de charge en nacelle
- Pompe manuelle de secours
- Mise en roue libre
- Compteur horaire
- Blocage mécanique de l'orientation
- Anneaux d'élingage et de remorquage

OPTIONS & ACCESSOIRES

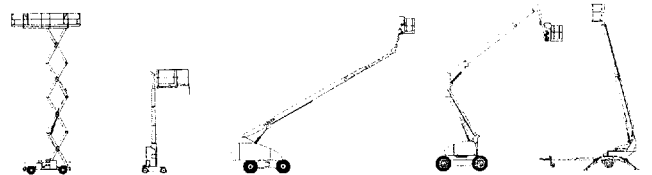
- Bruiteur de translation
- Gyrophare
- Phare de travail
- Panier large 1.5 m x 0.75 m
- Kit raffinerie
- Refroidisseur huile hydraulique
- Anti-démarrage codé
- Pot catalytique



CARACTÉRISTIQUES

Hauteur de travail	12.3 m
Hauteur plate-forme	10.3 m
Déport maximum	6.6 m
Capacité maximum	230 kg
Point d'articulation	5.25 m
Débattement pendulaire	140° (-70° / +70°)
Longueur pendulaire	1.5 m
A Longueur	5.64 m
B Largeur hors tout	1.85 m
C Hauteur repliée	2.14 m
D Empattement	1.84 m
E Garde au sol	30 cm
F x G Dimensions plate-forme	1.2 m x 0.8 m
Longueur Transport	5.5 m
Hauteur Transport	2.15 m
Déport arrière	0
Vitesse de translation	1.5 km/h - 4.5 km/h
Rayon de braquage extérieur	3.88 m
Rayon de braquage intérieur	1.55 m
Rotation tourelle	360°
Rotation panier hydraulique	180°
Moteur	Diesel 31 CV - 23 kW
Pente maximum	40%
Pneus gonflés mousse	10.5/80 - 18/10
Réservoir hydraulique	100 l
Réservoir gasoil	65 l
Poids	5.540 kg

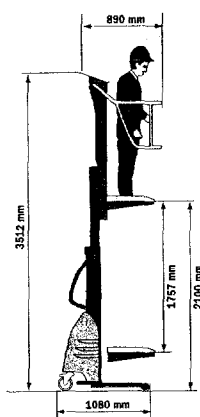
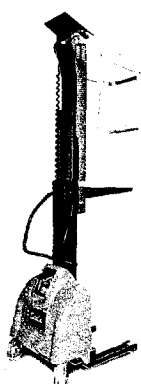
Annexe 8 f
2/2



Haulotte®

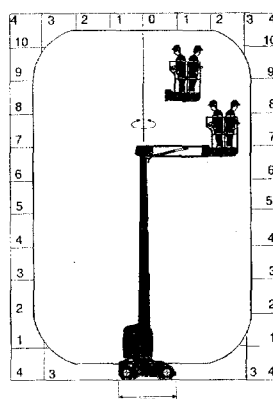
SCALA

4,10 m



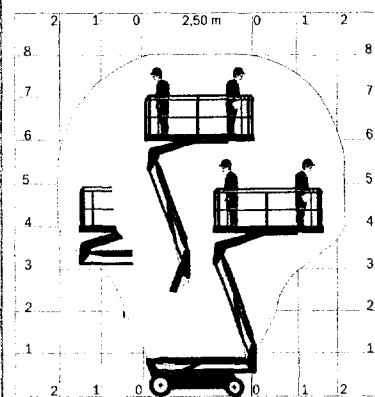
80 VJR 105 VJR

8,00 m à 10,50 m



D 80 ER D 80 ERS

8,00 m



Annexe 9

1/3

Modèle	SCALA	80 VJR	105 VJR	D 80 ER	D 80 ERS
	Verticale	Verticale		Plateforme articulée	
Type de nacelle	Verticale	Verticale		Plateforme articulée	
Capacité plateforme	120 kg/1 personne	200 kg/2 pers.	250 kg/2 pers.	350 kg/2 pers.	200 kg/2 pers.
Capacité spécifique	-	120 kg - 1 personne (en extérieur)		en rotation 160 kg/1 pers.	en rotation 200 kg/2 pers.
Hauteur de travail (m)	4,10	8,00	10,50	8,00	
Rotation	-	350°	350°	180°	
Déport maxi (m)	-	3,30	3,30	2,69	
Longueur hors tout (m)	1,20	2,81	2,81	2,50	
Hauteur hors tout repliée (m)	1,75	1,99	1,99	1,99	
Largueur hors tout (m)	0,73	0,99		0,99	
Système de commande	manuel	Electro hydraulique proportionnel		Electro hydraulique proportionnel	
Alimentation	électro pompe 1,2 kw	24 v/180 Ah	24 v/270 Ah	24 v/320 Ah	
Poids à vide (kg)	180	2400	3280	2320	

120 TH

12,20 m

Annexe 9 2/3

120 AE

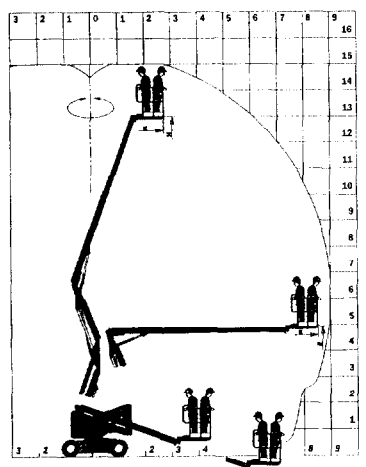
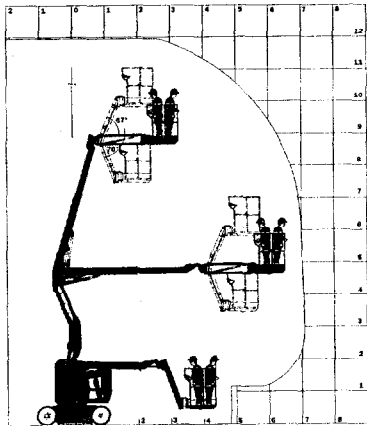
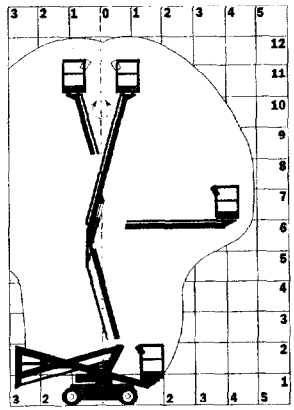
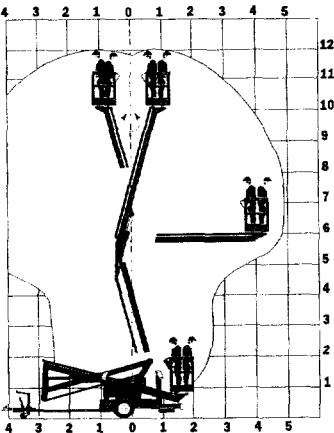
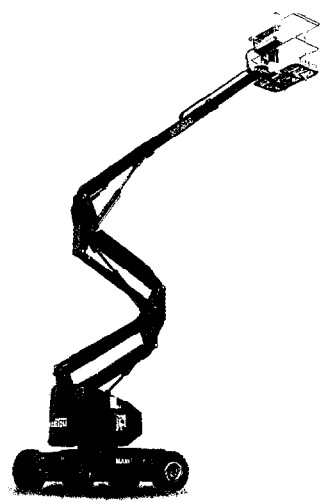
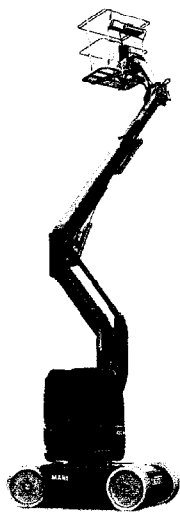
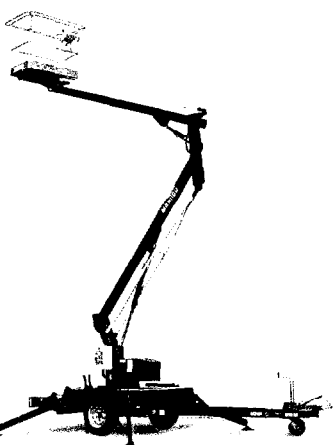
12,20 m

120 AETJ 120 AETJ 3 D

12,00 m

150 AET 171 AET

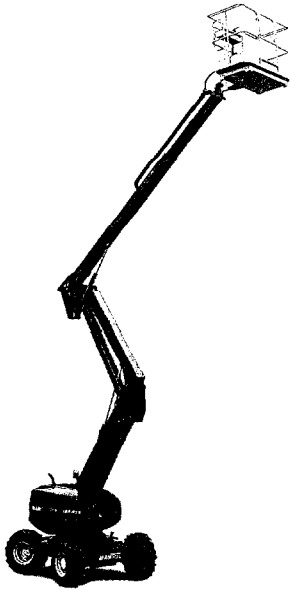
15,00 m/17,00 m



120 TH	120 AE	120 AETJ	150 AET	171 AET	171 AET Double déport	
Articulée - tractable	Articulée	Articulée	Articulée			
250 kg/2 personnes	250 kg/2 personnes	230 kg/2 personnes	250 kg 2 personnes	150 kg 1 personne	230 kg 2 personnes	150 kg 1 personne
-	-	120 kg - 1 personne (en extérieur)	-	-	-	-
12,20	12,20	12,00	15,00	17,00	15,00	17,00
350°	350°	350°	350°	350°	350°	350°
4,90	4,96	7,00	9,10	11,00	9,10	11,00
5,90	4,93	5,48	5,60	6,46	6,46	
1,99	1,95	1,99	1,95	1,95	1,95	
1,77	1,75	1,20	1,50	1,50	1,50	
Electro hydraulique proportionnel	Electro hydraulique proportionnel	Electro hydraulique proportionnel	Electro hydraulique proportionnel			
secteur 220 v	24 v/300 Ah	48 v/300 Ah	48 v - 450 Ah			
1270	2910	6550	7040	7500	7500	7500

150 ATS
avec ou sans
essieu oscillant*

15,00 m



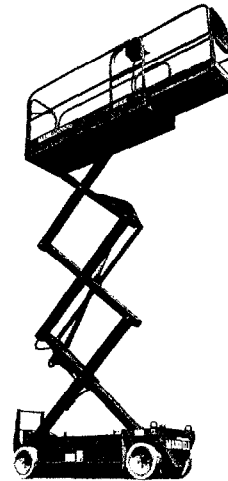
165 ATJ
165 ATJS

16,60 m



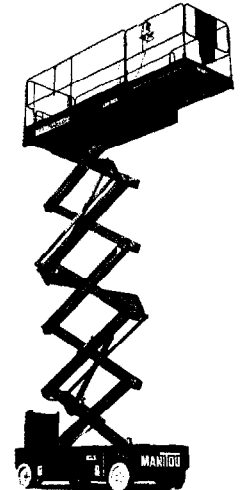
78 XE
81 XE

7,80 m/8,10 m



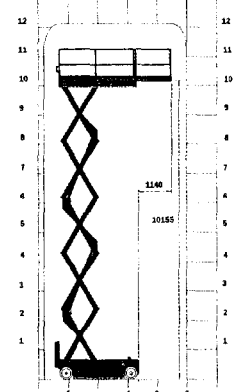
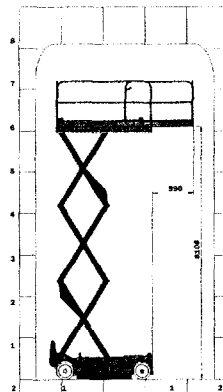
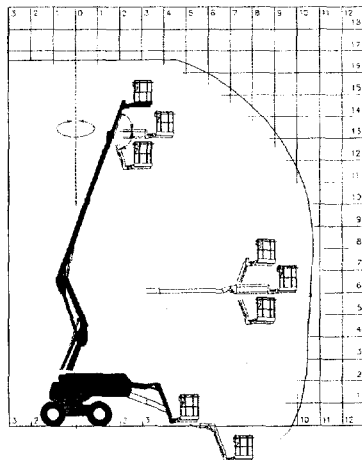
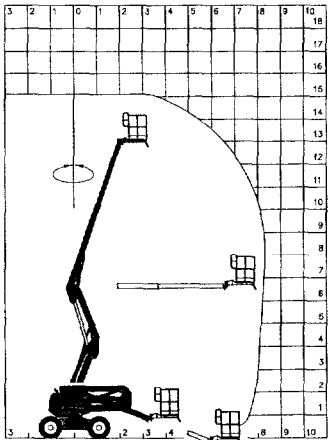
80/100/120 XEL

8,00 m/12,20 m



Annexe 9

3/3



150 ATS/ 150 ATS essieu oscillant*		165 ATJ*	165 ATJS	78 XE	81 XE	80 XEL	100 XEL	120 XEL
Articulée - thermique		Articulée - thermique		Ciseaux - électrique		Ciseaux - électrique		
250 kg/2 personnes		250 kg/2 personnes		230 kg/2 personnes	340 kg/2 personnes	570/3 pers.	450 kg/3 pers.	320 kg/3pers
-		-		sur extension		sur extension : 140 kg/1 personne		
-		-		110 kg/1 pers.		120 kg/1 pers.		-
15,00		16,60		7,80	8,10	8,00	10,20	12,20
360°		continue	360° avec butée	-		-		
8,36		10,4		1,50		1,70	1,70	1,70
6,16		7,30		1,89	2,47	2,80	2,80	2,80
2,23		2,34		2,11/1,76*	2,14/1,91*	2,25/1,51*	2,40/1,67*	2,56/1,81*
2		2,36		0,81		1,20	1,20	1,20
Electro hydraulique proportionnel		Electro hydraulique proportionnel		Electro hydraulique proportionnel		Electro hydraulique proportionnel		
Perkins 903.27 - 47 cv		Perkins 903.27 - 47 cv		24 v/180 Ah	24 v/180 Ah	24 v/180 Ah		
7800		8450	8330	1380	1700	2200	2420	2760

* Essieu directeur oscillant

* Essieu directeur oscillant

* Garde corps escamoté

* Garde corps escamoté