

GABARIT "Pakevitch"

--	--	--	--	--

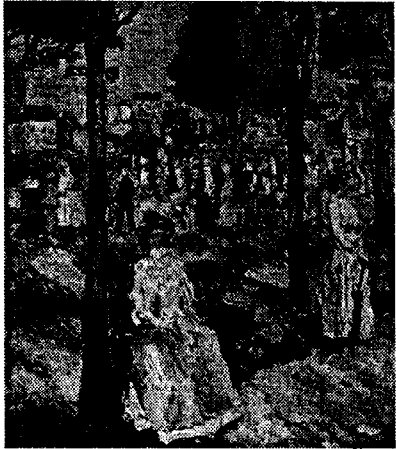
18 TitreCourantGauche

--	--	--	--	--

TitreCourantDroit) 19

BTS ÉDITION		Session 2004	
U4 : Informatique appliquée à l'édition		EDINFO	
Coefficient : 3	Durée : 3 heures	Page : 11/12	

Impressionnisme 1904-1907



Avant même d'être en mesure de rejoindre Moscou, qu'il convoitait tant, Malevich se tient au courant de l'activité artistique par les journaux. Lorsqu'il arrive à Moscou, en 1904, il a déjà en tête quelques tableaux des impressionnistes dont il admire la façon de représenter la nature et surtout leur rapport avec la couleur. Sa propre expérience de la nature, acquise dès l'enfance, se traduit quant à elle de manière très expressive dans sa peinture.

Les collections privées de la ville lui donnent l'occasion de contempler les originaux de grands peintres : Monet et Cézanne le marquent profondément. Il trouve dans la bouillonnante Moscou la stimulation intellectuelle et artistique qu'il recherche et, après être très vite entré en relation avec les jeunes artistes, il expose ses premières toiles. L'impressionnisme tardif et le symbolisme sont les modèles vers lesquels il s'oriente.

- 1894 Portrait d'un homme de la famille de l'artiste, vers 1902. Musée national d'Art moderne, Moscou.
- 1895 Portrait d'un homme de la famille de l'artiste, vers 1902. Musée national d'Art moderne, Moscou.
- 1896 Portrait d'un homme de la famille de l'artiste, vers 1902. Musée national d'Art moderne, Moscou.
- 1897 Portrait d'un homme de la famille de l'artiste, vers 1902. Musée national d'Art moderne, Moscou.
- 1898 Portrait d'un homme de la famille de l'artiste, vers 1902. Musée national d'Art moderne, Moscou.
- 1899 Portrait d'un homme de la famille de l'artiste, vers 1902. Musée national d'Art moderne, Moscou.
- 1900 Portrait d'un homme de la famille de l'artiste, vers 1902. Musée national d'Art moderne, Moscou.
- 1901 Portrait d'un homme de la famille de l'artiste, vers 1902. Musée national d'Art moderne, Moscou.
- 1902 Portrait d'un homme de la famille de l'artiste, vers 1902. Musée national d'Art moderne, Moscou.
- 1903 Portrait d'un homme de la famille de l'artiste, vers 1902. Musée national d'Art moderne, Moscou.
- 1904 Portrait d'un homme de la famille de l'artiste, vers 1902. Musée national d'Art moderne, Moscou.
- 1905 Portrait d'un homme de la famille de l'artiste, vers 1902. Musée national d'Art moderne, Moscou.
- 1906 Portrait d'un homme de la famille de l'artiste, vers 1902. Musée national d'Art moderne, Moscou.
- 1907 Portrait d'un homme de la famille de l'artiste, vers 1902. Musée national d'Art moderne, Moscou.

À gauche :
Sur la peinture.
1904, 1907.
Huile sur toile.
11 x 12 cm.
Musée national d'Art moderne, Moscou.

À droite :
Équipage pour un portait de Balouch.
1907-1908.
Huile sur toile.
11 x 12 cm.
Musée national d'Art moderne, Moscou.



Impressionnisme (1904-1907) 13

L'impressionnisme comme point de départ

À l'instar des « Ambulants », les impressionnistes français trouvent leur inspiration dans leur environnement. Parallèlement à la peinture de paysage, ils cherchent à traduire la vie moderne du Paris des rues, des jardins et des cafés. Contrairement au traitement réaliste des « Ambulants », il s'agit de l'impression immédiate : c'est l'atmosphère fugitive qu'il faut mettre en valeur. Les tableaux cherchent à exprimer des scènes éphémères du quotidien. La lumière et le jeu de ton sur ton sont leurs thèmes de prédilection.

Les peintres ont peint, par de rapides coups de pinceaux chargés de couleurs très vives, de solides avant tout l'instantané. La matière en bloc visible et leurs tableaux affirment tous jours davantage leur caractère conservé par ce que quelque chose d'éphémère, d'imprécis, de fluide. De telles œuvres seraient-elles considérées comme inachevées par leurs prédécesseurs. Pour montrer la nature en perpétuel changement, les impressionnistes plaident leur cheval d'induction devant le sujet et inaugurent la peinture de plein air.



14 Camp Malevitch (1875-1908)



Malevitch découvre les impressionnistes français grâce aux reproductions qui paraissent dans les journaux. Il voit un moyen d'exprimer sa fascination devant le spectacle de la nature. Un air déjà avant son départ pour Moscou, il a peint des toiles dans ce style, réajustant ainsi l'art de son temps. Si les scènes urbaines ne l'intéressent que modérément, en revanche les pays et jardins, avec leurs promeneurs qui s'y attendent, sont une source d'inspiration féconde. La représentation des personnages reste, comme dans tout cliché photographique, anonyme et distancie. Contrairement aux impressionnistes, Malevitch a à pas l'ambition de traduire la lumière dans ses tableaux. Il fait confiance au pouvoir de la couleur. Les couleurs deviennent chez lui des sortes de photographes qui lui font découvrir ce qu'il n'aurait pu voir autrement. Des lignes lumineuses et des couleurs vives se mêlent à la composition, impressionnant l'œil par leur fraîcheur et leur nouveauté. Les tableaux qu'il apporte de province le mettent au premier rang des jeunes artistes russes et témoignent de son ardent désir de renouveau.

Impressionnisme (1904-1907) 15

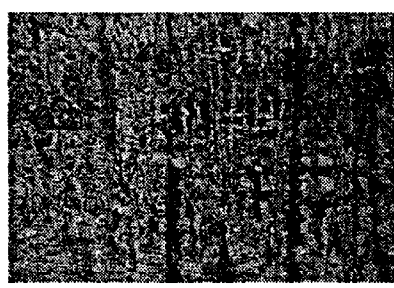
Chemin de fer
"Malevitch"

Expérience de la nature et peinture de paysages

Le paysage, en peinture, est un genre des plus tranquilles. Le sujet choisi importe peu, l'essentiel tient à son mode de figuration. C'est précisément pour cette raison que le portrait de Claude Monet de la collection Chichouline donne une couleur à la fin du XIX^e siècle. Cette quête de nouvelles formes d'expression apparaît dans les œuvres de Malevitch. Il choisit avec soin ses angles de vision, souvent inhabituels à la vue que l'on peut avoir d'une fenêtre. Des maisons apparaissent toujours derrière des arbres, dans une nature cultivée par l'homme. Ici, c'est sa campagne natale qui lui sert de modèle. Il peint



14 Camp Malevitch (1875-1908)



Devient moi, entre les arbres, il y avait une maison tout juste rebâtie. C'est à la chose. C'était une journée ensoleillée. Le ciel était bleu cobalt. Un pan de la maison était dans l'ombre, l'autre éclairé par le soleil. Pour la première fois, je fus pour la première fois la vive réflexion du ciel bleu, la pureté et la transparence des tons. À partir de cet instant, je commençai à peindre dans des couleurs vives et lumineuses. À partir de ce instant, je devins un impressionniste.

Kazimir Malevitch, 1930

Impressionnisme (1904-1907) 17

BTS ÉDITION		Session 2004
U4 : Informatique appliquée à l'édition		EDINFO
Coefficient : 3	Durée : 3 heures	Page : 12/12