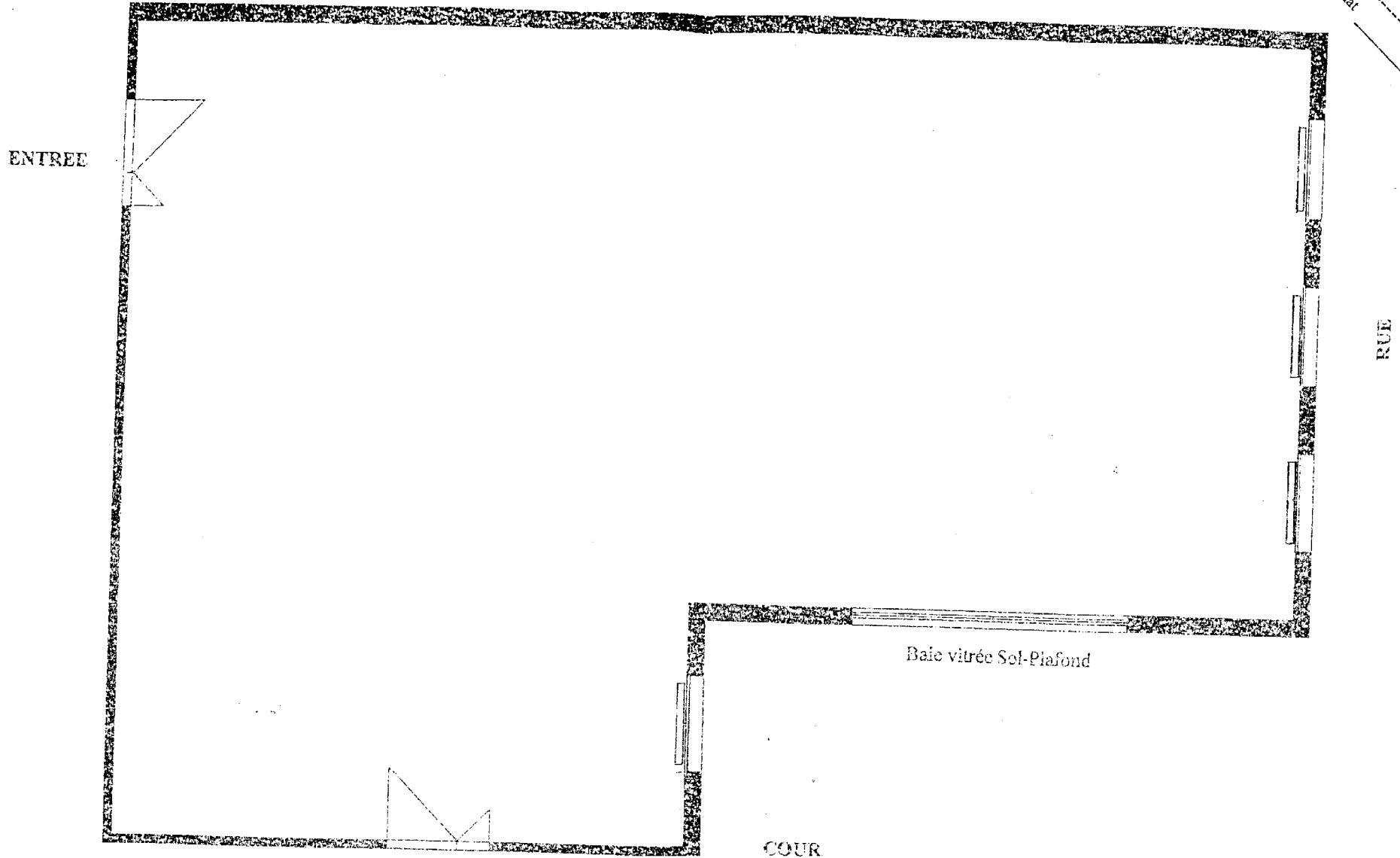


ANNEXE 1 PLAN

N° d'inscription
NOM
N° d'anonymat
N° d'anonymat



Echelle : 1/50

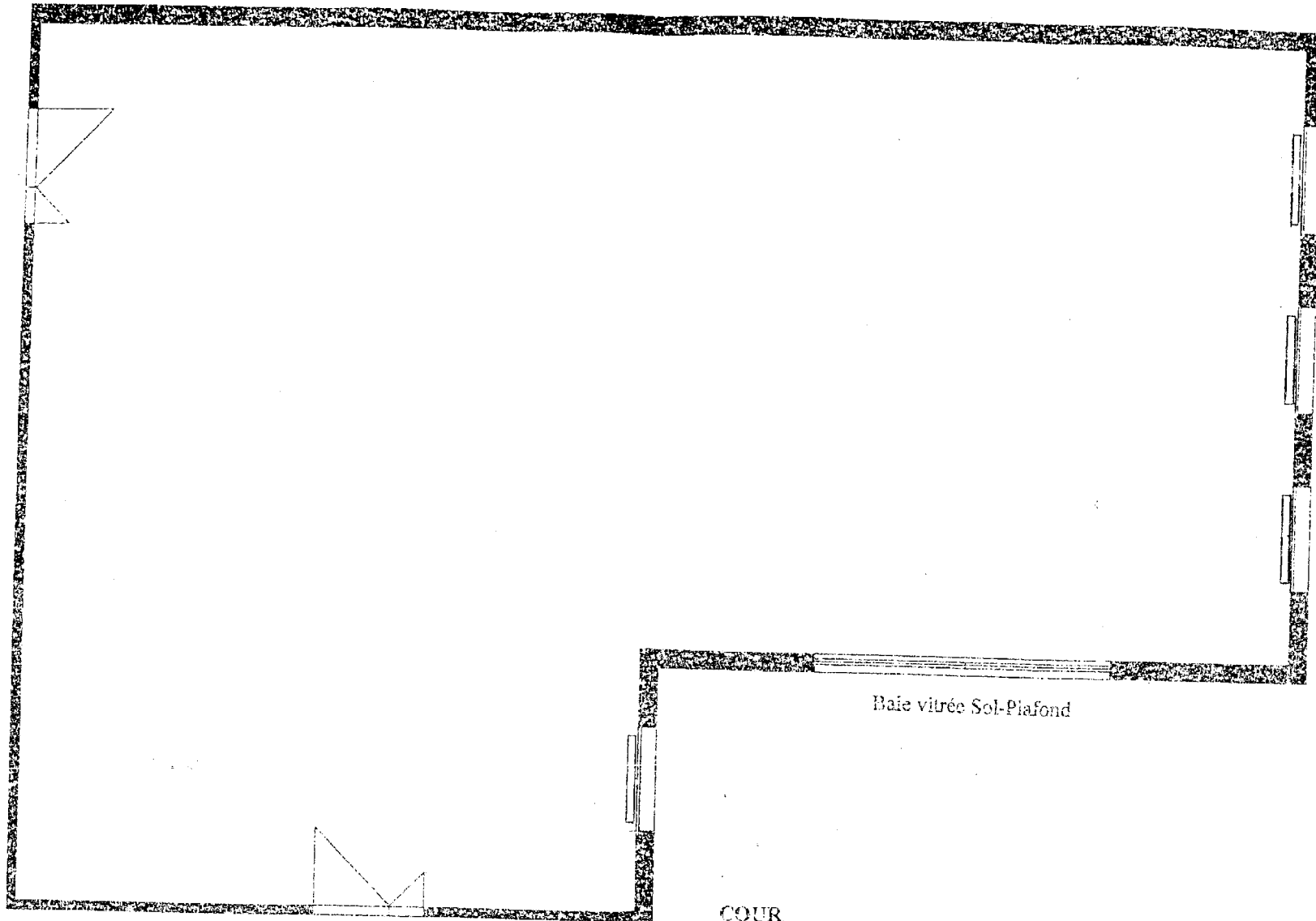
N

BTS ECONOMIE SOCIALE FAMILIALE		
Session 2002	Techniques d'habillement et d'aménagement de l'espace	Coefficient : 5
Code : ESHAB/1 NC		Page 2/8

ANNEXE 1 BIS PLAN

NOM _____
N° d'inscription _____
N° d'anonymat _____
N° d'anonymat _____

ENTREE



RUE

Baie vitrée Sol-Piafond

COUR

Echelle : 1/50



BTS ECONOMIE SOCIALE FAMILIALE		
Session 2002	Techniques d'habillement et d'aménagement de l'espace	Coefficient : 5
Code : ESHAB/1 NC		Page 3/8

les fenêtres isolantes en chêne tarifs Isochêne

ANNEXE 2

les options de confort pour fenêtres doubles vitrages spécifiques

HAUTEUR TABLEAU en cm	LARGEUR TABLEAU en cm							
	80	90	100	110	120	130	140	140
45	/	/	200,91 €	/	/	/	/	/
60	/	/	205,49 €	/	205,91 €	/	/	/
75	/	217,53 €	227,74 €	/	235,21 €	/	250,15 €	/
80	225,91 €	/	230,38 €	/	/	/	/	/
95	/	228,51 €	233,54 €	/	242,23 €	/	253,42 €	/
100	237,80 €	241,77 €	243,14 €	/	256,85 €	/	/	/
115	242,07 €	245,60 €	242,62 €	233,23 €	211,43 €	250,37 €	286,89 €	/
120	247,41 €	249,85 €	254,57 €	/	/	/	/	/
125	250,46 €	253,05 €	197,71 €	233,54 €	218,14 €	266,46 €	302,29 €	/
135	259,45 €	261,18 €	213,57 €	280,34 €	224,24 €	285,98 €	316,16 €	/
140	264,18 €	267,84 €	272,71 €	/	/	/	/	/
145	269,66 €	272,41 €	275,00 €	293,75 €	299,85 €	/	331,71 €	/
150	274,24 €	281,40 €	288,26 €	/	/	/	/	/
155	/	/	289,33 €	304,12 €	322,41 €	/	344,21 €	/
160	282,62 €	292,25 €	299,54 €	/	331,71 €	/	/	/
165	285,21 €	292,99 €	301,98 €	312,65 €	331,91 €	/	380,79 €	/
170	/	323,63 €	307,16 €	313,72 €	/	/	/	/
175	/	334,15 €	309,76 €	311,43 €	/	/	/	/
180	/	304,57 €	314,79 €	327,90 €	340,85 €	/	/	/

BANQUE DE DONNEES FENETRES

les fenêtres isolantes en PVC tarifs Visual Elegance

fenêtres

HAUTEUR TABLEAU en cm	LARGEUR TABLEAU en cm							
	80	90	100	110	120	130	140	140
60	/	/	207,16 €	/	221,04 €	/	/	/
75	/	/	220,18 €	/	237,96 €	/	249,85 €	/
95	230,64 €	/	235,98 €	/	243,60 €	/	257,99 €	/
105	238,31 €	245,27 €	246,49 €	/	253,51 €	/	282,77 €	/
115	249,09 €	247,26 €	310,52 €	260,06 €	239,33 €	261,74 €	294,36 €	/
125	251,12 €	256,71 €	228,81 €	265,85 €	246,34 €	285,06 €	306,86 €	/
135	263,26 €	267,38 €	244,82 €	270,27 €	262,55 €	295,27 €	320,73 €	/
145	257,16 €	276,37 €	278,96 €	291,01 €	304,27 €	/	328,05 €	/
155	278,20 €	285,32 €	293,60 €	315,40 €	312,20 €	/	343,75 €	/
165	282,77 €	297,26 €	306,40 €	333,38 €	322,56 €	/	352,44 €	/
175	/	315,40 €	328,05 €	338,21 €	353,54 €	/	/	/
180	/	321,19 €	329,42 €	336,89 €	338,57 €	/	/	/

Les menuiseries isolantes ISOCHENE et VISUAL ELEGANCE sont fournies en série avec un double vitrage thermique renforcé de 24 mm d'épaisseur (4-16-4) posé en usine. Elles peuvent aussi vous être proposées sur commande avec un double vitrage spécifique à haut niveau de protection et d'isolation :

Tous prix de ces vitrages est une plus-value arrondie qui tient compte de la hauteur et de la largeur tableau de la fenêtre.
Exemple de calcul pour un vitrage à haute isolation phonique contre le bruit, équipant une fenêtre de dimension tableau = 200 x 1100 cm soit = 2 m x 11 m soit 1,1 x 1,80 P = 34,88 €

contre le bruit



Supplément sur le prix catalogue :

+ 27,44 €/m²*

L'augmentation d'épaisseur de l'une des vitres permet d'affaiblir le niveau sonore.
Deux fois moins de bruit (AC2) par rapport à un double vitrage standard.
Exemple : SGG Climatic Acoustic.

contre le froid



Supplément sur le prix catalogue :

+ 25,91 €/m²*

L'une des vitres reçoit un traitement transparent spécial permettant de réduire de plus de 80 % les pertes de chaleur par rayonnement.
Gain d'isolation de 35 % (TH7) par rapport à un double vitrage standard. Diminution de l'effet de paroi froide en hiver.
Exemple : SGG Plantherm futur. Ce vitrage équipe en série nos menuiseries isolantes Isochêne page 34 et Visual Elegance page 30.

des performances améliorées

	ACOUSTIQUE			THERMIQUE RENFORCÉ			RETARDATEUR D'EFFRACTION		
	Epaisseur	Niveau AC	Niveau TH	Epaisseur	Niveau AC	Niveau TH	Epaisseur	Niveau AC	Niveau TH
ISOCHENE	24 mm 10 - 10 - 4	AC 2 *	TH 6 *	24 mm 4 - 16 - 4	AC 1 *	TH 7 *	25 mm 4 - 12 - 4	AC 2	TH 5
VISUAL Elegance	24 mm 10 - 10 - 4	AC 2 *	TH 7 *	24 mm 4 - 16 - 4	AC 1 *	TH 5 *	25 mm 4 - 12 - 4	AC 2	TH 5

* Double vitrage thermique renforcé en série sur les gammes Isochêne et Visual Elegance.

BTS ECONOMIE SOCIALE FAMILIALE

Session 2002
Code : ESHAB/1 NC

Techniques d'habillement et d'aménagement de l'espace

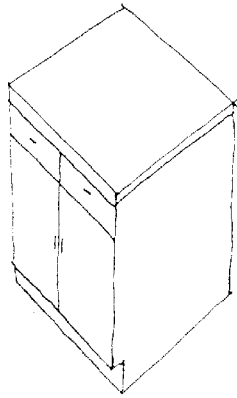
Coefficient : 5
Page 4/8

LAPEYRE
Menuiseries • Cuisines

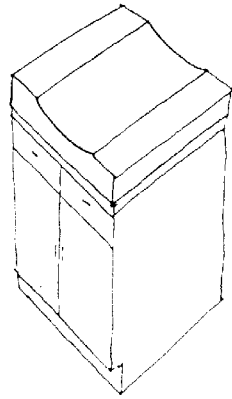
Faites équipe avec Lapeyre

ANNEXE 3 BANQUE DE DONNEES MOBILIER

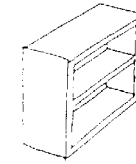
Mobilier coté
en centimètre.



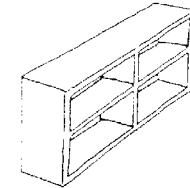
Meuble de rangement
H:90, L:70, l:70



Meuble à langer
H:90, L:70, l:70



Meuble 2 caissons
H:45, L:50, l:30



Meuble 4 caissons
H:45, L:100, l:30

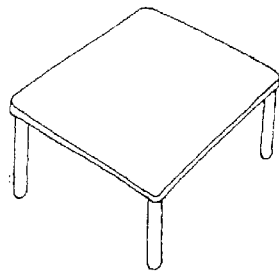
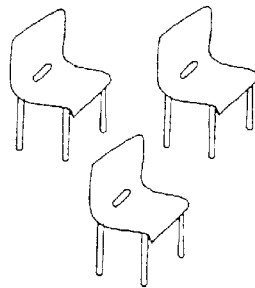
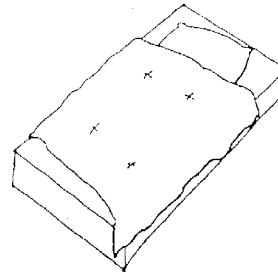


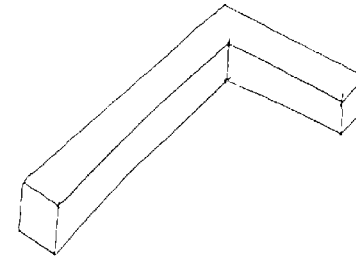
Table
H:45, L:80, l:80



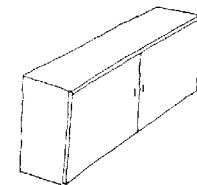
Chaise
H:30, L:30, l:25



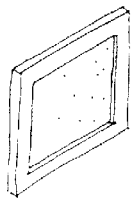
Matelas
H:10, L:120, l:60



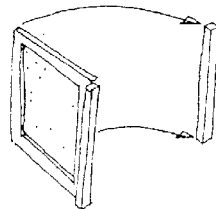
Mousse de protection
H:30, L:150, l:90



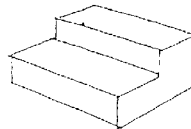
Meuble 2 portes
H:45, L:100, l:30



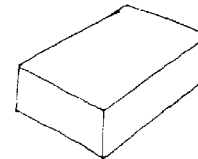
Clastra
H:45, L:60, l:4



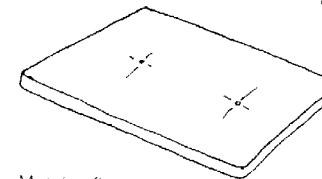
Clastra mobile
H:45, L:60, l:4



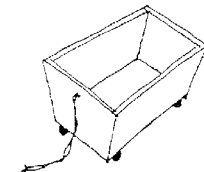
Petit escalier à deux marches
H:20, L:100, l:100



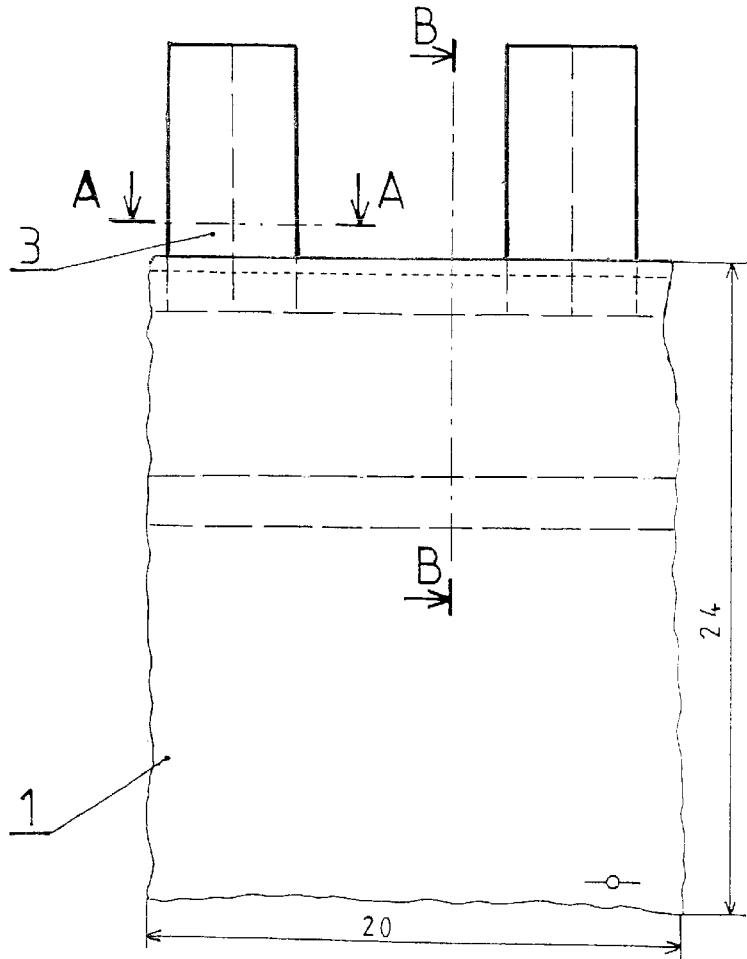
Estrade (bois)
H:20, L:100, l:100



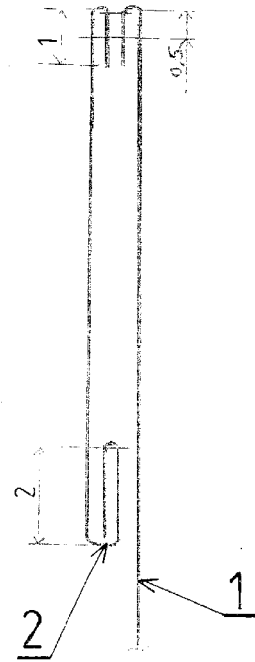
Matelas fin
H:4, L:200, l:100



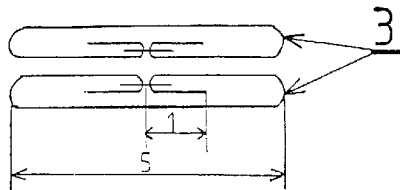
Casier à roulettes
H:45, L:45, l:25



B.B



A.A



3	2	patte	toile 100% coton	
2	1	bande de propreté		
1	1	rideau		
Rp	Nb	Désignation	Matière	Renseignements
Echelles		RIDEAU A PATTES		
1:1	1:2			
			A3	00

N° d'inscription
 NOM
 N° d'anonymat
 N° d'anonymat

ANNEXE 6

CONCEPTION D'UN AUTRE SYSTEME D'ATTACHE DE RIDEAU

CROQUIS	CREER UN ECHANTILLON DE LA COULEUR DE L'ELEMENT QUE VOUS AVEZ RAJOUTE	SOLUTION TECHNOLOGIQUE

BTS ECONOMIE SOCIALE FAMILIALE		
Session 2002	Techniques d'habillement et d'aménagement de l'espace	Coefficient : 5
Code : ESHAB/1 NC		Page 8/8