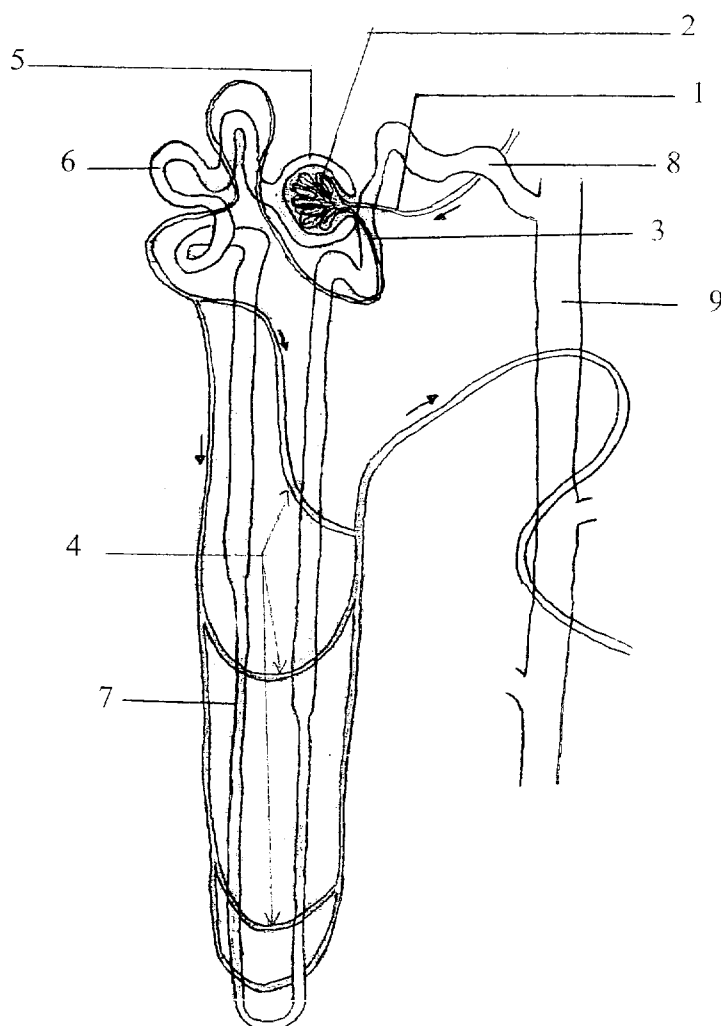


ANNEXE 1

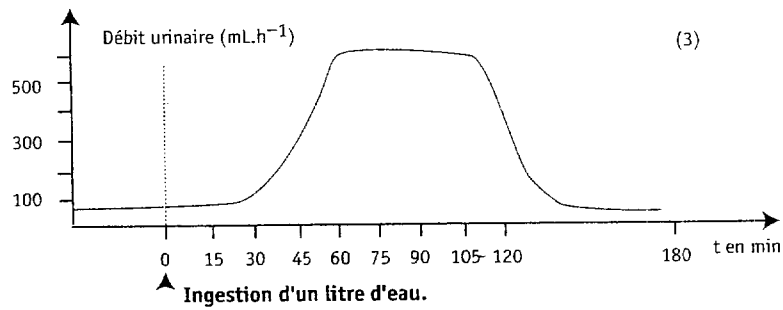
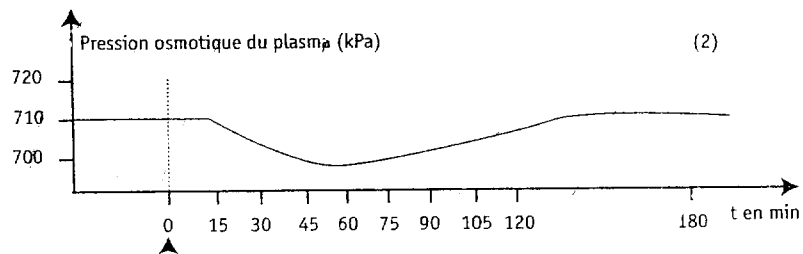
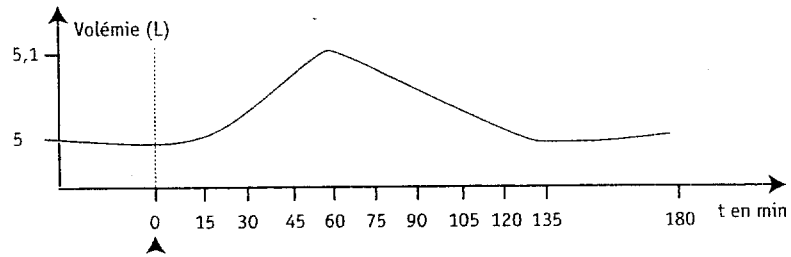
Tableau comparatif des compositions du plasma, de l'urine primitive et de l'urine définitive

Constituants	Plasma sanguin		Urine primitive		Urine définitive	
	Concentration mmol.L ⁻¹	Concentration g.L ⁻¹	Concentration mmol.L ⁻¹	Quantité en mmol/24h	Concentration mmol.L ⁻¹	Quantité en mmol/24h
sodium	140		140	25200	165	247,5
glucose	5		5	900	0	0
protéines		75	0	0	0	0
lipides		5	0	0	0	0
urée	5		5	900	400	600
ammonium	0		0	0	23	34,5
acide hippurique	0		0	0	3	4,5
volume d'urine/24h			180 L / 24h		1,5 L / 24h	

Structure du néphron et vascularisation



ANNEXE 2



Variations de paramètres après ingestion d'eau

Biologie, physiopathologie, terminologie (Ed. FOUCHER)

1,5 l

Grands Bois

eau de source

S.A. SOURCE DES GRANDS BOIS
Route de Soissons
1170 FISMES (Marne)

Autorisation préfectorale du 31 juillet 1995.
Préfecture de la Marne d.d. 31.07.1995

Eau source déminéralisée et déminéralisée.
Van ijzer en mangaan ontdaan bronwater.

À conserver de préférence à l'abri du soleil dans un endroit propre, frais et sans odeur.
La SOURCE GRAND BOIS est embouteillée avec le plus grand soin; sous contrôle laboratoire quotidien.

Deze fles blijft de zon en op een schone en droge plaats bewaren.

Matériau de la bouteille agréé
par le Ministère de la santé.

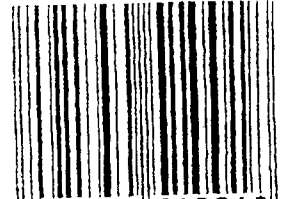
COUPAGE BIBERON
100/0000686/41

Analyse moyenne en mg/litre
Analyse van gemiddelden (mg/l)

Cations/Kationen		Anions/Anionen	
Calcium Ca ⁺⁺	127	Bicarbonates HCO ₃ ⁻	410
Magnésium Mg ⁺⁺	26	Sulfates SO ₄ ⁺⁺	76
Sodium Na ⁺	8	Chlorures Cl ⁻	22
Potassium K ⁺	3	Nitrates NO ₃ ⁻	0

Extrait sec à 180 C: 515mg/l - pH: 7-8,0

A consommer de préférence avant fin voir bouteille.
Minstens houdbaar tot eind zie fles.



3 291750 510018

ANNEXE 3 (suite) Etiquette eau minérale Hépar

Cet emballage est exclusivement destiné à contenir de l'eau minérale Hépar

Eau Minérale Naturelle

Autorisée le 25 mars 1976.
Déclarée d'intérêt public le 29 décembre 1903.

Convient pour un régime pauvre en sodium.
Ne pas utiliser chez les nourrissons,
sauf en cas de constipation sur avis médical.
Découillée en cas de troubles digestifs graves.

Le gel peut précipiter les
sels minéraux d'Hépar
en cristaux blancs,
sans conséquence pour
la santé.



3 048431 004041

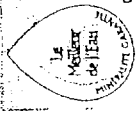
A conserver de préférence avant fin
voir sur le bzip la bouteille.

EAU MINÉRALE NATURELLE

Hépar

LE MAGNÉSIUM A SA SOURCE

Le déficit quotidien en
magnésium d'un adulte est
en moyenne de 100 mg.
Avec 110 mg par litre, Hépar
nous aide à compléter
chaque jour nos apports.



Minéralisation caractéristique en mg/l.

Calcium : 355 - Magnésium : 110

Sodium : 14 - Sulfate : 1479 - Nitrate : 3,9

Hydrogencarbonate : 403 - pH = 7,0

Résidu sec à 180°C : 2580 mg/l

Embouteillée à Vitrol - Emb. 88316

Service consommateurs : HÉPAR

PVF - TSA 40001

92793 ISSY MOULINEAUX Cedex 9

A conserver à l'abri du soleil,
dans un endroit propre, sec, frais et sans odeur.

EAU MINÉRALE NATURELLE

Hépar

Exceptionnellement riche en magnésium,
Hépar contribue à lutter contre
le déficit magnésique et ses symptômes,
en particulier la fatigue.

NO AZUROBIOT 772 706

Communiqué de presse que la France

SES ORIGINES

La source Hépar, après un long parcours dans le Bassin Vosgien, émerge à 3 km à l'Est de Vitrol.

SA NATURE

Hépar est une eau minérale naturelle, magnésienne sulfatée et calcique. Elle se caractérise par sa remarquable richesse en magnésium (110 mg/l) ; par ailleurs, elle est également riche en calcium (555 mg/l). Sa composition minérale est constante et son pH neutre (7).

SA COMPOSITION

ANIONS :

- hydrogencarbonates (HCO₃) : 403 mg/l
- sulfate (SO₄²⁻) : 1 479 mg/l
- chlorures (Cl) : 11 mg/l
- nitrates (NO₃) : 3,9 mg/l

CATIONS :

- calcium (Ca²⁺) : 555 mg/l
- magnésium (Mg²⁺) : 110 mg/l
- sodium (Na⁺) : 14 mg/l
- potassium (K⁺) : 4 mg/l

OLIGO-ÉLÉMENTS :

- molybdène : 4 mg/l
- fluor : 0,4 mg/l
- lithium : 70 µg/l

RÉSIDU SEC À 180° C : 2 580 mg/l

SES INDICATIONS

Par sa richesse naturelle en magnésium, l'eau minérale naturelle Hépar est recommandée :

- dans la prévention de la carence magnésienne et en particulier dans certaines situations à risque de déficit magnésique comme la grossesse, l'allaitement, les régimes restrictifs et une alimentation déséquilibrée, dans certains cas de migraines...
- en relais d'une cure médicamenteuse.

L'eau minérale naturelle Hépar est également préconisée dans le cadre de la constipation (notamment chez le nourrisson).

Hépar

VAL D'OISE



LE SAVIEZ-VOUS ?

LES CONTRÔLES SANITAIRES RÉGLEMENTAIRES

Ce bilan a été établi à partir de 4 prélèvements en distribution et 5 en production (réservoir d'Ennery)



LES RESSOURCES EN EAU

Ce secteur est alimenté par de l'eau en provenance du réservoir d'Ennery (mélange des forages d'Ennery et de Livilliers).



INDICATIONS POUR VOTRE CONSOMMATION

Après quelques jours d'absence, laissez couler l'eau avant de la boire.



Un adoucisseur mal entretenu ou mal réglé peut présenter un risque pour la santé. Néanmoins, si vous souhaitez disposer d'un adoucisseur, son installation est recommandée sur le seul réseau de production d'eau chaude où l'entartrage est le plus important.



Dans les habitats équipés de tuyauteries en plomb, laissez couler l'eau systématiquement quelques minutes avant de la boire lorsqu'elle a séjourné plusieurs heures dans les canalisations.



QUELLE EAU BUVEZ-VOUS ?

A

PONTOISE
secteur "Ennery" (les beurriers, Fond St Antoine)

RESULTATS D'ANALYSE 2001

BACTERIOLOGIE

Recherche de micro-organismes indicateurs d'une contamination des eaux.

EAU DE TRES BONNE QUALITE BACTERIOLOGIQUE
(100 % des analyses conformes)

DURETE OU TH

Teneur en calcium et en magnésium dans l'eau. Il n'existe pas de norme réglementaire.

EAU TRES CALCAIRE
TH moyen : 40 °F
(3 mesures)

Une eau calcaire n'a aucune incidence sur la santé.

NITRATES

Éléments provenant principalement de l'agriculture, des rejets domestiques et industriels. La teneur ne doit pas excéder 50 milligrammes par litre.

EAU CONTENANT PEU DE NITRATES
Teneur moyenne : 13 mg/l
(3 mesures)

FLUOR

Oligo-élément présent naturellement dans l'eau. La teneur doit être inférieure à 1,5 milligrammes par litre.

EAU PEU FLUOREE
Teneur moyenne : < 0,5 mg/l

Pour lutter contre la carie dentaire, un apport complémentaire de fluor (sel, comprimés...) est conseillé, sauf avis médical contraire.

PESTICIDES

Substances chimiques utilisées pour protéger les cultures ou pour désherber. La teneur ne doit pas excéder 0,1 microgramme par litre.

EAU CONFORME A LA NORME
Aucun dépassement n'a été constaté

CONCLUSION :

L'eau distribuée au cours de l'année 2001, présente une très bonne qualité bactériologique et est restée conforme aux valeurs limites réglementaires fixées pour ces paramètres physico-chimiques.

LA SAVEUR OU LA COULEUR CHANGE ?

SIGNELEZ-LE À VOTRE DISTRIBUTEUR D'EAU.
(voir facture)

Ces informations sont fournies par la Direction Départementale des Affaires Sanitaires et Sociales du Val d'Oise, en application de l'arrêté du 10 juillet 1995 - articles 8 et 12. Dans le cadre du plan vigipirate, depuis octobre 2001, une sur-chloration des eaux a été utilisée par la DDASS. L'éventuel goût de chlore de l'eau est sans risque pour la santé.

Les résultats analytiques détaillés et le rapport annuel de la DDASS peuvent être consultés à la mairie de votre commune. **DDASS du Val d'Oise - Service Santé Environnement** - 1, rue de la République - 95000 CERGY-PONTOISE

00272

Boisson à base d'eau minérale naturelle Contrex, de jus de fruits (12 %), d'extraits de thés et de plantes, d'arômes naturels, avec édulcorants.

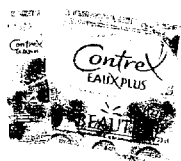
A teneur garantie en vitamine C.
A consommer de préférence avant fin : voir sur le haut de la bouteille.
Embouteillé à Contrexéville (Vosges).

Contrex
EAUX PLUS

La Beauté à boire

Contrex, partenaire de votre minceur, toujours à l'écoute de vos attentes, crée la gamme EAUX PLUS, de délicieuses boissons à la fois actives et naturelles qui vous apportent une réponse efficace pour la santé et la beauté de votre corps.

Contrex EAUX PLUS, c'est deux nouveaux complices :



Pour préserver l'éclat de votre peau



Pour vous aider à rester en pleine forme

CONSEILS D'UTILISATION

Le matin ou le midi, une bouteille de Contrex Eaux Plus est l'occasion de se faire plaisir, tout en prenant soin de soi.
A conserver à l'abri du soleil, dans un endroit propre, sec et frais. A conserver au réfrigérateur (+5°C) après ouverture et à consommer rapidement.



Contrex Eaux Plus TONUS, c'est...

- de l'eau minérale naturelle Contrex pour favoriser l'élimination, et garder la forme grâce au calcium et au magnésium.
- de la vitamine C, grâce aux jus de fruits de la passion et de citron pour ses effets sur le tonus et la vitalité.
- du thé bien connu pour ses vertus diurétiques.
- du ginseng et du fucus pour leurs qualités tonifiantes.
- des fibres pour le bien-être.
- une boisson délicieuse au goût délicat de jus de fruits de la passion et de citron.
- une boisson légère en calories : 15,8 kcal pour 33 cl.

Les apports nutritionnels

VALEURS NUTRITIONNELLES	POUR 100 ml	POUR 33 cl
Valeur énergétique	4,8 kcal - 20,7 kJ	15,8 kcal - 68,3 kJ
Protéines	0,13 g	0,4 g
Glucides	1,0 g	3,4 g
Lipides	< 0,1 g	< 0,1 g
Acides gras saturés	0	0
Fibres alimentaires	1,0 g	3,3 g
dont fibres alimentaires solubles	1,0 g	3,3 g
Sodium	< 5 mg	
Vitamine C	9 mg	30 mg - 50% AJR*
Calcium	36 mg	120 mg - 15% AJR*

* AJR : Apports Journaliers Recommandés

Ingrédients : Eau minérale naturelle: Contrex (85%) - Jus de citron et passion (12% base de concentrés) - Épaississant: gomme d'acacia - Arômes naturels (dont huile essentielle d'amande amère) - Extraits de thé noir, thé vert, fucus et ginseng (100%) - Edulcorants : aspartame et acésulfame K - Vitamine C. Acidifiant: acide citrique. Enrichi en source de phénylalanine.

INFORMATIONS QUALITÉ PRODUIT:

CIN AVANT 0 810 501 282

Service Consommateurs Contrex : P.V.F. T.S.A. 40001 - 02 93 185 - Moulinsaux Cedex 9

BOISSON À L'EAU MINÉRALE NATURELLE

volvic

magique



6x33cl

C'est la gourmandise des fruits avec les qualités de l'eau minérale naturelle de Volvic, deux fois moins de sucre que la plupart des boissons aux fruits et pas de conservateur. Pour profiter pleinement de cette nouvelle boisson, conservez-la au frais et consommez-la de préférence dans la semaine qui suit son ouverture.

INFORMATION NUTRITIONNELLE		pour 100 ml
Valeur énergétique	23,2 kcal (97,1 kJ)	
Protéines	0,0 g	
Glucides (dont sucres 5,5 g)	5,5 g	
Lipides (dont acides gras saturés 0,0 g)	0,0 g	
Fibres alimentaires	0,0 g	
Sodium	1,1 mg	



INGRÉDIENTS
Eau minérale naturelle (93%), sucre, arômes naturels et extraits naturels d'écorce de fruits, acidifiant, acide citrique.

Pour toute information sur ce produit, contactez Danone Conseils.

Danone Conseils
 24 h SUR 24
 7 J SUR 7
 N° Azur 0 810 11 12 13
 N° 24h 0 810 DANONE
www.danoneconseils.com
 DANONE

www.volvic.fr

SOCIÉTÉ DES EAUX DE VOLVIC - 63530 VOLVIC (PUY-DE-DÔME)