



Saint-Chély-d'Aubrac, vu du sud-ouest



Halte sur les Chemins de Compostelle  
Itinéraire Culturel Européen  
Patrimoine Mondial de l'Humanité



Un buron



Paysages d'Aubrac





Le plateau en été



Le plateau en hiver



Aubrac

## Données démographiques

|                               | Population totale |      |      | variation annuelle due au solde migratoire (%) |       |       | taux de natalité (‰) |       | taux de mortalité(‰) |       | superficie en km <sup>2</sup> | densité au km <sup>2</sup> | nombre de résidences |             |
|-------------------------------|-------------------|------|------|--|-------|-------|----------------------|-------|----------------------|-------|-------------------------------|----------------------------|----------------------|-------------|
|                               | 1999              | 1990 | 1982 | 90-99  | 82-90 | 75-82 | 99-90                | 82-90 | 90-99                | 82-90 |                               |                            | principales          | secondaires |
| Nasbinals                     | 504               | 503  | 606  | +0,68  | -1,32 | -0,07 | 11,7                 | 9,2   | 18,3                 | 19    | 63,34                         | 8                          | 218                  | 118         |
| Saint-Chély                   | 532               | 547  | 556  | +1,31  | +1,45 | +0,12 | 6,8                  | 9,7   | 23                   | 26,2  | 78,65                         | 7                          | 218                  | 202         |
| communes rurales de la Lozère |                   |      |      | +0,6   | +0,11 | +0,1  | 9                    | 9,5   | 13,6                 | 14,4  |                               |                            |                      |             |
| communes rurales de l'Aveyron |                   |      |      | +0,26  | 0     | +0,32 | 8,5                  | 9     | 13,4                 | 14,1  |                               |                            |                      |             |
| communes rurales françaises   |                   |      |      | +0,44  | +0,67 | +0,87 | 10,6                 | 11,4  | 10,4                 | 11,6  |                               | 32                         |                      |             |

chiffres du recensement 1999 INSEE





Association - Sur les pas de Saint Jacques -  
Siège social : Hôtel de Ville - 48130 Aumont-Aubrac

Partenaire de l'Association de Coopération Inter-Régionale  
- Les Chemins de Saint-Jacques de Compostelle -  
4, rue Clémence-Isaure - 31000 TOULOUSE  
Tél. : 05 62 27 00 05 - Fax 05 62 27 12 40  
E-mail : chemins.de.compostelle@wanadoo.fr  
Internet : www.chemins.compostelle.com

Présidente : Simone Anglade, conseiller général de l'Aveyron  
BP 724 - 12007 Rodez - Cedex - Fax : 05 65 78 26 78

Secrétaire général : Christian Boulet - BP 03 - 48120 Saint-Alban

Comité Départemental du Tourisme de la Haute-Loire :  
Hôtel du Département - 1, place Monseigneur-de-Galand  
BP 332 - 43012 Le Puy-en-Velay Cedex  
Tél. 04 71 07 41 54 - Fax 04 71 07 41 55  
E-mail : loisirsaccueil43@free.fr - Internet : www.avo.fr/cg43

Comité Départemental du Tourisme de l'Aveyron,  
Comité Départemental de la Randonnée Pédestre de l'Aveyron :  
17, rue Aristide-Briand - BP 831 - 12008 Rodez Cedex  
Tél. 05 65 75 55 75 - Fax 05 65 75 55 71  
E-mail : aveyron-tourisme-cdt@wanadoo.fr  
Internet : www.tourisme-aveyron.com

Comité Départemental du Tourisme de la Lozère :  
14, bd Henri-Bourillon - BP 4 - 48001 Mende Cedex  
Tél. 04 66 65 60 00 - Fax 04 66 49 27 96.  
E-mail : cdt\_lozere@france48.com - Internet : www.france48.com

Un guide d'information pratique est disponible aux CDT de  
Haute-Loire, de l'Aveyron, de la Lozère et aux Offices de tourisme,  
Syndicats d'Initiatives, du Puy-en-Velay à Conques-en-Rouergue.



Chapelle Saint-Roch



Domerie d'Aubrac



L'Aubrac

## Ultreia ! en avant !

« Le Chemin. Mais le Chemin, entre tant de chemins, allez le reconnaître. Le Chemin, l'idée du chemin plutôt. Le cheminement. Alors s'impose l'émouvante vision du pèlerin. Nous l'avons peu ou prou tous en tête... »

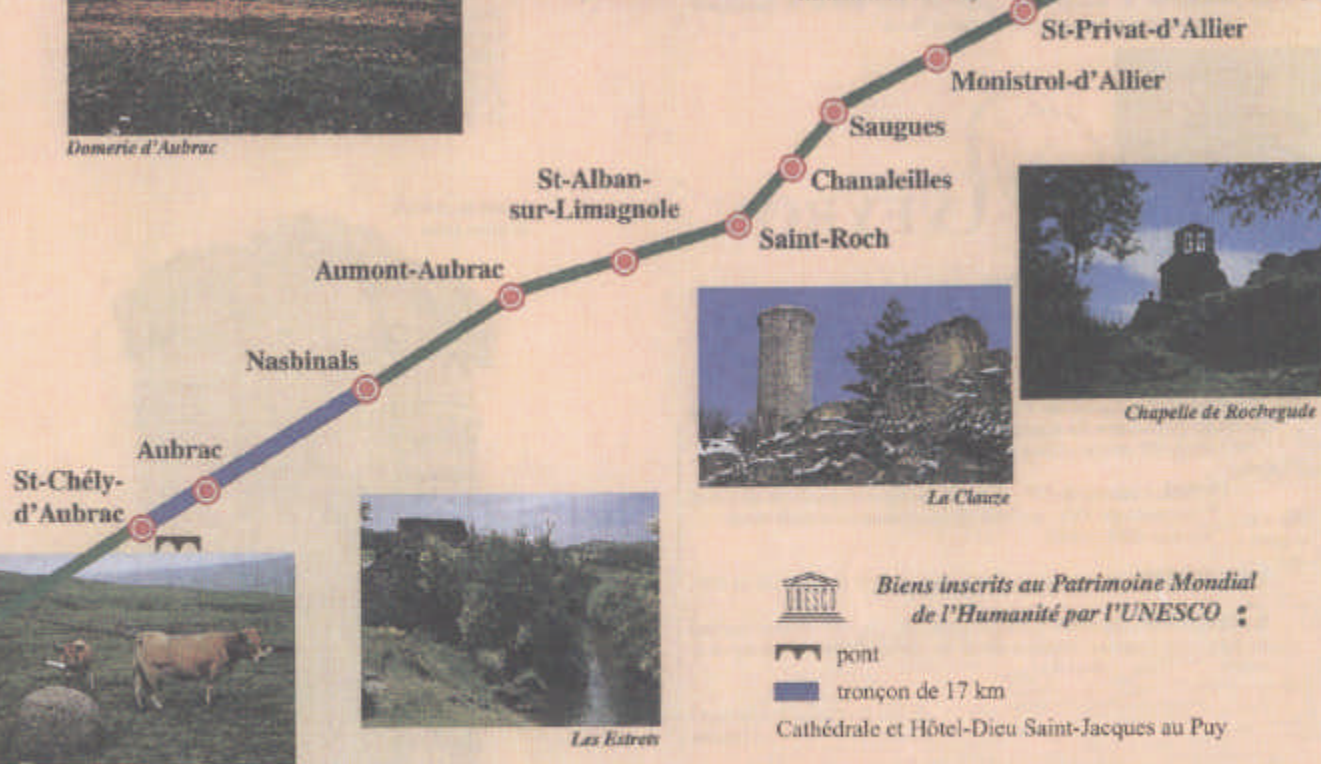
Jan Dau Mellan



Randonneurs en Velay

LE PUY-  
EN-VELAY

Cathédrale du Puy



La Clauze



Chapelle de Rochegude



Les Estrets



Biens inscrits au Patrimoine Mondial  
de l'Humanité par l'UNESCO



pont



tronçon de 17 km

Cathédrale et Hôtel-Dieu Saint-Jacques au Puy

La « Dômerie » des frères hospitaliers d'Aubrac



L'ensemble des bâtiments se distingue de très loin et l'impression de puissance qu'ils dégagent rappelle l'origine première : celle d'une vocation d'accueil pour les Jacquets en ces monts d'Aubrac, ô combien périlleux au Moyen Âge.

L'histoire de cette dômerie-hôpital vaut d'être contée : en l'an de grâce 1120, Adalard, vicomte des Flandres, se rend à Compostelle en suivant la Via Podiensis. Il est attaqué sur ces hauteurs par une troupe de bandits, auxquels il réchappe de peu. Sur le chemin de retour, il subit en ces mêmes lieux une terrible tempête de neige. Y voyant le signe de Dieu, Adalard décide d'y édifier un hôpital destiné aux Jacquets de passage : l'« hospice Notre-Dame des Pauvres ».

Adalard fera également construire un véritable ensemble monastique pour l'accueil des pèlerins. Au fronton de l'une des façades du monastère, on pouvait lire l'inscription suivante : *in loco horroris et vastae solitudinis* (en ce lieu d'horreur et de profonde solitude).

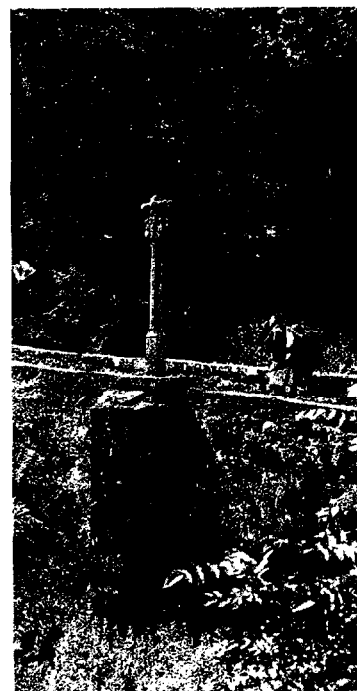
De l'hôpital et du monastère, il ne reste rien aujourd'hui. Par contre, l'église et la tour des Anglais témoignent encore de la riche histoire de la Dômerie d'Aubrac.

En effet, par temps de brouillard ou de neige, Maria sonnait pendant des heures, jour et nuit, pour indiquer aux pèlerins la direction de la dômerie. En a-t-elle sauvé des centaines de Jacquets la bonne « Maria » !

Achevée en 1220, l'église actuelle marque la transition entre le roman et le gothique. Elle possédait autrefois un jubé fort réputé qui a malheureusement disparu. Par contre, la tour qui sert de clocher abrite une cloche célèbre entre toutes : « Maria », « la cloche des perdus ». Elle porte une inscription qui explique tout :

*Deo júbila  
Clero Canta  
Daemones fuga  
Errantes revoca.*

*Jubile pour Dieu.  
Chante pour les clerics.  
Chasse les démons.  
Rappelle les égarés.*



Saint-Chély-d'Aubrac  
Le pont sur la Boralde.

La randonnée débute par un amical salut au pèlerin immortalisé sur la croix du calvaire édifié sur le vieux pont enjambant la Boralde : d'une main, il tient son bourdon ; de l'autre, un chapelet.



(pèlerin sculpté - classement à l'UNESCO)