

## Location de chalets – Tarifs Camping des Dunes

LOCATION 2003	CHALET 4 personnes 24 m <sup>2</sup> + 2 chambres cuisine équipée SDB Douche – WC – Séjour Terrasse couverte 12 m <sup>2</sup>	CHALET 6 personnes 32 m <sup>2</sup> + 3 chambres cuisine équipée SDB Douche – WC – Séjour Terrasse couverte 16 m <sup>2</sup>	RÉSIDENCES MOBILES 4 personnes 2 chambres cuisine équipée SDB Douche – WC Séjour
<b>du 01/10/02 au 28/06/03 et du 31/08/03 au 30/09/03</b>			
1 nuit en week-end	65 €	85 €	60 €
2 nuits en week-end	130 €	160 €	115 €
3 nuits en week-end	145 €	170 €	125 €
4 nuits semaine ou week-end	176 €	210 €	156 €
1 semaine	270 €	300 €	230 €
<b>du 28/06/03 au 05/07/03 du 23/08/03 au 30/08/03 du samedi 15h au samedi 10h</b>			
1 semaine	400 €	480 €	350 €
<b>du 05/07/03 au 23/08/03 du samedi 15h au samedi 10h</b>			
1 semaine	450 €	550 €	395 €
Location draps	8 €		
La télévision est comprise dans le prix			
Assurance annulation : 25 €			
Toute réservation sera effective après un versement de 20 %			
Le paiement devra intervenir au plus tard à l'arrivée			
Un dépôt de garantie de 500 € est demandé par chèque ou C.B. non débité (sauf dégradation)			

**FREQUENTATION DES CAMPINGS DU NORD-PAS DE CALAIS  
DE 1999 A 2003**

**REGION**

**TAUX D'OCCUPATION DES CAMPINGS (T.O.)**

Source : Enquête INSEE auprès des campings accueillant des touristes de passage

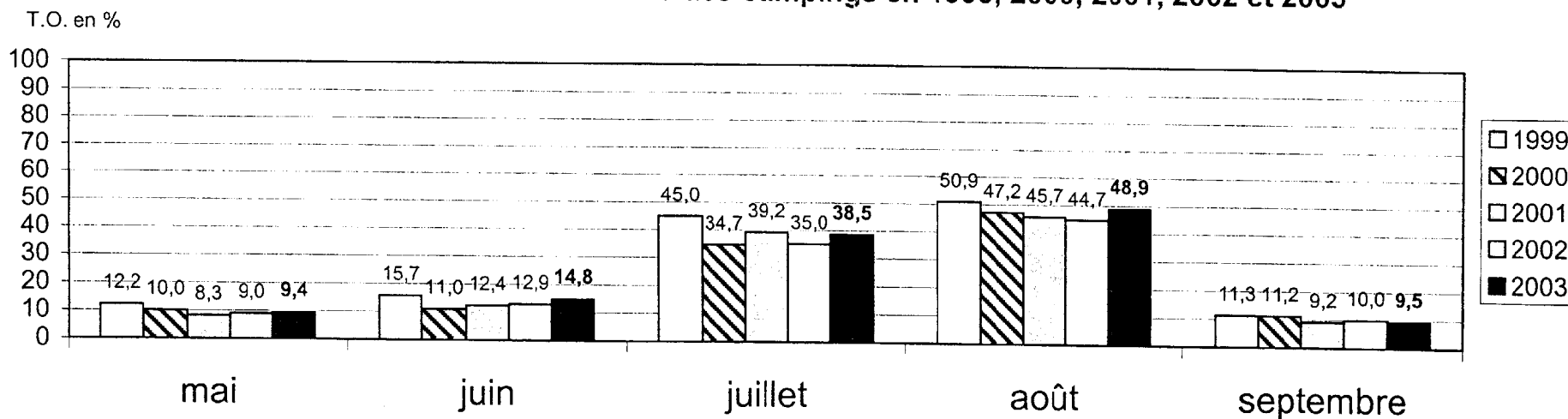
	mai	juin	juillet	août	septembre
1999	12,2	15,7	45,0	50,9	11,3
2000	10,0	11,0	34,7	47,2	11,2
2001	8,3	12,4	39,2	45,7	9,2
2002	9,0	12,9	35,0	44,7	10,0
<b>2003</b>	<b>9,4</b>	<b>14,8</b>	<b>38,5</b>	<b>48,9</b>	<b>9,5</b>

évol 02/03	mai	juin	juillet	août	septembre
	0,4 points	1,9 points	3,5 points	4,2 points	-0,5 points

saison			
T.O.	ARRIVEES	NUITEES	% étrangers*
28,2%	286 865	1 098 810	46,4%
23,6%	235 959	853 510	42,3%
23,8%	252 029	874 342	44,0%
23,0%	238 670	865 889	46,9%
<b>24,9%</b>	<b>241 476</b>	<b>880 611</b>	<b>43,6%</b>
<b>1,9 points</b>	<b>1,18%</b>	<b>1,70%</b>	<b>-3,3 points</b>

\* sur Nb d'arrivées

**Evolution mensuelle de l'activité des campings en 1999, 2000, 2001, 2002 et 2003**



**FRÉQUENTATION ÉTRANGÈRE DANS LES CAMPINGS DU NORD-PAS-DE-CALAIS  
MAI À SEPTEMBRE 2002**

Nuitées étrangères/2002	Total nuitées	Total nuitées étrangères	Total nuitées françaises	Allemands	Belges	Néerlandais	Britanniques	Espagnols	Portugais	Italiens	Grecs	Danois	Suisses	ASU*	Russes	Autres nationalités
<b>Région</b>	<b>865 889</b>	<b>265 961</b>	<b>599 928</b>	<b>34 970</b>	<b>44 362</b>	<b>85 618</b>	<b>82 728</b>	<b>1 385</b>	<b>701</b>	<b>1 607</b>	<b>61</b>	<b>4 819</b>	<b>1 804</b>	<b>4 020</b>	<b>895</b>	<b>2 991</b>
Littoral Nord	89 610	30 281	59 329	7 722	5 269	10 114	4 179	182	182	273	61	515	303	545	151	787
Intérieur Nord	51 877	10 961	40 916	515	1 458	4 669	3 255	197	318	77	0	132	44	230	11	55
Avesnois et Valenciennois	57 407	23 009	34 398	1 726	2 370	13 391	4 257	161	0	138	0	483	115	92	23	253
<b>Département du Nord</b>	<b>198 894</b>	<b>64 251</b>	<b>134 643</b>	<b>9 962</b>	<b>9 097</b>	<b>28 174</b>	<b>11 691</b>	<b>540</b>	<b>500</b>	<b>487</b>	<b>61</b>	<b>1 129</b>	<b>462</b>	<b>867</b>	<b>185</b>	<b>1 095</b>
Littoral PdC – Oye-plage à Boulogne	173 194	63 142	110 052	13 386	20 205	14 018	8 777	568	63	568	0	2 273	758	1 894	189	442
Littoral PdC – Boulogne à Berck	307 985	33 832	274 153	6 699	6 157	11 063	7 274	68	34	237	0	474	271	1 049	101	406
Intérieur Pas-de-Calais	185 816	104 736	81 080	4 923	8 903	32 363	54 986	209	105	314	0	943	314	209	419	1 047
<b>Département du Pas-de-Calais</b>	<b>666 995</b>	<b>201 710</b>	<b>465 285</b>	<b>25 007</b>	<b>35 265</b>	<b>57 444</b>	<b>71 037</b>	<b>845</b>	<b>202</b>	<b>1 119</b>	<b>0</b>	<b>3 689</b>	<b>1 343</b>	<b>3 153</b>	<b>710</b>	<b>1 895</b>

ASU\* : Autrichiens, Suédois, Norvégiens, Finlandais, Islandais

ATTENTION : du fait du calcul des arrondis, la somme des nuitées par nationalité n'est pas forcément égale au « total des nuitées étrangères »

Source : Enquête INSEE

Comité Régional de Tourisme Nord-Pas-de-Calais

Profitez du grand' R  
avec



Le Parten'air de vos Loisirs



ERABLE  
Isolation supérieure

DEVIS en euros daté du 22 avril 2004

Désignation	Prix HT	TVA	Prix TTC
5 chalets 2 ch, 24 m <sup>2</sup>	76 507,35	14 995,44	91 502,79
2 chalets 3 ch, 32 m <sup>2</sup>	35 549,26	6 967,65	42 516,91
5 kits inventaire 6 pers.	2 500,00	490,00	2 990,00
2 kits inventaire 6 pers.	1 200,00	235,20	1 435,00
7 transports	6 132,00	1 201,87	7 333,87
Montage inclus	0	0	0

Devis valable jusqu'au 22 juin 2004

Profitez du grand R  
avec



**Home Plein Air**

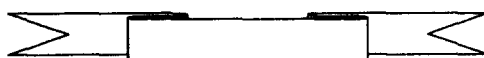
Le Parten'air de vos Loisirs



### MODALITÉS GÉNÉRALES DE FINANCEMENT PROPOSÉ PAR ATLANTIC – BAIL

La banque Atlantic bail implantée à NANTES vous propose un financement sur 4, 5 ou 6 ans avec une seule échéance annuelle. Celle-ci est fixée aux environs du 15 août de chaque année.

Le matériel choisi est acheté en janvier par exemple pour une livraison en mars. Les premières locations peuvent ainsi commencer en avril. Après une saison de rendement, la première échéance intervient.



Pour toute demande de financement, l'acheteur fournira les documents suivants :

- Société naissante :
  - Un prévisionnel avec document touristique régional
- Société existante
  - Dernier bilan (liasse fiscale + détail endettement)
  - CA de la saison précédente (si possible avec part locative)
  - Extrait K –bis
  - RIB
  - Bon de commande ou pro-forma
  - Document publicitaire des lieux d'implantations

Profitez du grand R  
avec



Le Parten'air de vos Loisirs



**FINANCEMENT PROPOSÉ PAR ATLANTIC – BAIL**  
**POUR 7 CHALETS SAMIBOIS**

Le montant financé est de 121 888,60 euros HT.

Un loyer sera prélevé directement à date fixe aux environs du 15 août 2004 , 2005, 2006, 2007, 2008 et 2009 ; la valeur résiduelle sera de 1%.

Le montant du loyer annuel sera de 25 306,70 euros HT. La valeur résiduelle sera de 1 218,89 euros.

Ce montant de remboursement comprend les frais forfaitaires ainsi que l'assurance décès et invalidité totale.

Sous réserve d'acceptation par la société de financement.

À rendre avec la copie

## Comparaison des offres de financement

Montant à financer :						
	Durée en années	Périodicité de remboursement	Montant du versement par période	Montant total des versements	Valeur résiduelle (option d'achat)	Coût total
Atlantic Bail						
Votre banque						

À rendre avec la copie

## Comparaison des offres de financement

Montant à financer :						
	Durée en années	Périodicité de remboursement	Montant du versement par période	Montant total des versements	Valeur résiduelle (option d'achat)	Coût total
Atlantic Bail						
Votre banque						



## À rendre avec la copie

## Annexe 3-5-1

## TARIFS PRÉVISIONNELS EN EUROS

Type de chalet	Périodes	Tarif unitaire public TTC 2004	Tarif unitaire Hors Taxe 2004	Tarif unitaire Hors Taxe 2005	Tarif unitaire Hors Taxe 2006
deux chambres	Tarif semaine hors saison	270,00	255,92		
	Tarif week-end hors saison	130,00	123,22		
	Tarif semaine saison	450,00	426,54		

## Annexe 3-5-2

## ESTIMATION CA EN 2004

Type de chalet	Périodes	Nombre de périodes	Nombre de chalets	Tarif unitaire Hors Taxe 2004	Taux d'occupation estimé 2004	Chiffre d'affaires estimé
deux chambres	Tarif semaine hors saison	22	5			
	Tarif week-end hors saison	22				
	Tarif semaine saison	8				
<b>TOTAL CA « DEUX CHAMBRES » 2004</b>						

## Annexe 3-5-3

## ESTIMATION CA EN 2005

Type de chalet	Périodes	Nombre de périodes	Nombre de chalets	Tarif unitaire Hors Taxe 2005	Taux d'occupation estimé 2005	Chiffre d'affaires estimé
deux chambres	Tarif semaine hors saison	22	5			
	Tarif week-end hors saison	22				
	Tarif semaine saison	8				
<b>TOTAL CA « DEUX CHAMBRES » 2005</b>						

## Annexe 3-5-4

## ESTIMATION CA EN 2006

Type de chalet	Périodes	Nombre de périodes	Nombre de chalets	Tarif unitaire Hors Taxe 2006	Taux d'occupation estimé 2006	Chiffre d'affaires estimé
deux chambres	Tarif semaine hors saison	22	5			
	Tarif week-end hors saison	22				
	Tarif semaine saison	8				
<b>TOTAL CA « DEUX CHAMBRES » 2006</b>						

À rendre avec la copie

**PRÉVISIONNEL D'EXPLOITATION****ACTIVITÉ : LOCATION DE CHALETS**

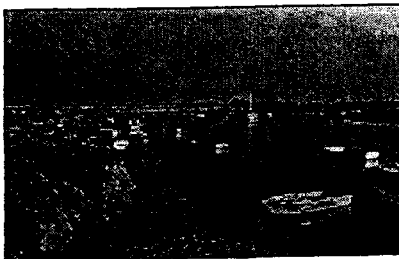
	<b>2004</b>	<b>2005</b>	<b>2006</b>
<b>PRODUITS</b>			
- CA chalets "trois chambres"	9 300,53	9 516,19	10 779,12
-			
<b>TOTAL PRODUITS</b>			
<b>CHARGES</b>			
- Consommables (eau, gaz,...)	5 000,00	5 500,00	6 000,00
- Services extérieurs	750,00	780,00	800,00
- Blanchissage	500,00	630,00	642,00
- Promotion, publicité	500,00	630,00	642,00
- Personnel	3 200,00	3 600,00	4 300,00
- Taxe Locale d'Équipement	2 010,00	0,00	0,00
-			
<b>TOTAL CHARGES</b>			
<b>RÉSULTAT PRÉVISIONNEL</b>			

La taxe locale d'équipement n'est versée que l'année de l'installation des chalets.

# Camping L'Orée du Bois



## Situation



Le port de la Madelon témoin du passé maritime Berckois

Adhérent à la Fédération Nationale de l'Hôtellerie de Plein Air et à Camping Qualité France.

Moyen d'accès : - L'Orée du Bois, Rang-du-Fliers est situé à 2 km de Berck-sur-Mer, 12 km du Touquet, 40 km de Boulogne-sur-Mer, 125 km de Lille, 140 km de Rouen et de Londres, 230 km de Paris et Bruxelles, 310 km de Rotterdam. - Par la route : accès de Paris par N11 ou l'autoroute A16, sortie Berck-sur-Mer. - Par le train : ligne Paris-Calais (via Amiens), gare de Rang-du-Fliers. - Ligne de bus régulière : Lille - Bruay - Berck-sur-Mer (arrêt : Chemin Blanc, Rang-du-fliers)

Situation : Est de Berck-sur-mer par la D917. Côte d'Opale, Pas-de-Calais, France. Surface : 18 hectares

