

**Camping L'Orée du Bois**  
**Tarifs 2003**  
**HEBERGEMENT LOCATIF (en euros)**

**FORMULE DE SEJOUR**

- Week-End(WE) : 3 nuits du vendredi au lundi
- Mid-Week(MW) : 4 nuits du lundi au vendredi
- Semaine(SEM) : 7 nuits

Jour d'arrivée à votre convenance. Sauf entre le 28 juin et le 30 Août : Arrivée uniquement le samedi.

Arrivée de 15H à 18H  
Départ de 9H à 11H

	GITOTEL CHALET EVASION 1 ch 2/4 couchages		CHALET ECUREUIL 2 ch 5 couchages		CHALET REVE 2 ch 5/6 couchages	
	MW	SEM	MW	SEM	MW	SEM
	WE		WE		WE	
du vendredi 7 février au samedi 5 avril	105	210	120	240	140	280
du samedi 5 avril au lundi 12 mai	140	280	160	315	180	350
du lundi 12 mai au samedi 24 mai	105	210	120	240	140	280
du samedi 24 mai au mardi 10 juin	140	280	160	315	180	350
du mardi 10 juin au samedi 21 juin	105	210	120	240	140	280
du samedi 21 juin au samedi 5 juillet	-	280	-	315	-	350
du samedi 5 juillet au samedi 12 juillet	-	385	-	434	-	525
du samedi 12 juillet au samedi 23 août	-	455	-	490	-	595
du samedi 23 août au samedi 30 août	-	385	-	434	-	525
du samedi 30 août au samedi 13 septembre	-	280	-	315	-	350
du samedi 13 septembre au lundi 3 novembre	105	210	120	240	140	280
<b>Long Week-end :</b> <i>Pâques, 1er Mai, 8 Mai, Ascension, Pentecôte,</i> <i>Forfait 4 nuits</i>	205	-	234	-	264	-

Possibilité Week-end et Mid-Week entre 21 juin et le 13 septembre si disponibilité.

**SERVICE PLUS**

- Kit Couchage : 5 € par personne
- Petit déjeuner (voir à la brasserie)
- Nettoyage 40 €

Assurance annulation\* EURO Camping France\* 25 €.

**Ces prix comprennent :**

- La location d'un hébergement (chalet, gitotel, écureuil, rêve, évasion) de 4 à 6 personnes maximum, entièrement équipé (eau, électricité vaisselle, couette)
- L'accès au caravaning L'OREE DU BOIS et à ses installations de loisirs (tennis, pétanque, pêche, foot, forêt, jeux d'enfants, animations en saison...)
- La taxe de séjour.

Ces prix ne comprennent pas:

Les draps et le linge de toilette, le nettoyage de l'hébergement en fin de séjour, les frais de remise en état en cas de dégradation, l'assurance vol et multirisques accident, l'assurance annulation. Animal 2 € par jour

## PRESTATAIRES LOCAUX

## CHATEAU MUSÉE

RUE DE BERNET  
62200 BOULOGNE SUR MER  
Tél : 03 21 10 02 20  
Fax : 03 21 10 02 23  
Site WEB : www.musenor.org  
E-Mail : musenor@wanadoo.fr

Le Château de Boulogne constitue aujourd'hui l'écrin dans lequel sont présentées les richesses et diverses collections : les vases étrusques et grecs antiques, la collection de masques esquimaux et aléoutes, une section égyptienne et bien d'autres invitations au voyage à travers le monde et le temps.

## NAUSICAA

BOULEVARD SAINTE BEUVE - BP 189, 62203 BOULOGNE SUR MER  
Tél : 03 21 30 99 99 ou 03 21 30 98 98  
Fax : 03 21 30 93 94  
Site WEB : www.nausicaa.fr  
E-Mail : info@nausicaa.fr

Le tunnel des Lions de Mer, le Lagon Tropical reconstitué, la descente dans les abysses, ici tout vous étonne et vous subjugué. Thème annuel 2003/2004 : «Océans et climats» qui se déclinent à travers différents événements, dont une Exposition temporaire sur l'Homme et l'Effet de Serre.

## MAISON DE LA FAÏENCE

RUE JEAN MACÉ BP 107, 62240 DESVRES  
Tél : 03 21 83 23 23  
Fax : 03 21 83 44 45  
Site WEB : www.desvresmuseum.org  
E-Mail : desvresmuseum@netinfo.fr

La Maison de la Faïence présente les riches particularités de la Faïence de Desvres. L'exposition permanente montre les origines et le développement industriel de cette activité toujours vivante.  
Exposition temporaire 2003 : Du Desvres "La Porcelaine"

## ARENA - CENTRE D'INTERPRETATION DE L'ENVIRONNEMENT

Route de la warene  
Ecault - BP 33  
62360 SAINT ETIENNE AU MONT  
Tél : 03 21 10 84 30  
Fax : 03 21 10 84 31  
Site WEB : www.ville-st-etienne-au-mont.fr  
E-Mail : arena-ecault@wanadoo.fr

ARENA invite, au travers d'une muséographie unique, à la découverte du monde caché de la dune. Interactif, ludique, bilingue et à plusieurs niveaux d'interprétation, ARENA vous entraîne dans un voyage où le renard guidera les petits et où les dunes livrent tous leurs secrets... à vous de les découvrir.

## Char à Voile Club de la Côte d'Opale

Base d'Equihen-Plage  
Esplanade Charles de Gaulle  
62224 EQUIHEN PLAGE  
Tél / fax : 03 21 83 25 48

Centre Nautique de la Canche  
Boulevard Bigot Desceliers  
62630 ETAPLES SUR MER  
Tél/fax : 03 21 94 74 26  
Cn.Canche@wanadoo.fr  
cn.canche.free.fr

## SAINT JOSEPH VILLAGE

2450 1ER BANC, LE MARAIS  
62340 GUINES  
Tél : 03 21 35 64 05  
Fax : 03 21 85 08 58

Village de l'artisan Roi où règne l'atmosphère authentique de la vie rurale de nos arrière-grands-parents, différents métiers d'Antan (maréchal-ferrand, forgerie, scierie, horlogerie...)

## PASSION D'AVEVENTURE

Forêt Domaniale de Guines  
62340 GUINES  
Tél : 06 87 61 32 72  
Fax : 03 21 92 32 58  
Site WEB : www.PASSIONDAVENTURE.COM  
E-Mail : contact@passiondaventure.com

Découvrez en toute sécurité le Parcours Aventure sur des ateliers suspendus entre 4 et 15 mètres de hauteur, répartis en 5 itinéraires à difficultés progressives, pour plus de 3 heures de sensations. Le parcours, sécurisé et surveillé. Accessible à partir de 12 ans et de 1m40  
Entrée 21 € par personne. Tarifs groupes sur demande  
\*Ouvert de début mars à fin novembre

## MUSÉE ÉMILE VILLEZ

RUE DU BASSIN, 62340 GUINES  
Tél : 03 21 35 73 73  
Fax : 03 21 85 88 38

Chronologie de l'histoire locale et de sa région depuis la préhistoire, la fondation du Comté de Guines, l'occupation anglaise, le Camp du Drap d'Or de 1520, la première traversée de la Manche en ballon, en passant par les deux Guerres Mondiales.

## MUSÉE DU MUR DE L'ATLANTIQUE

BATTERIE TODT  
62179 AUDINGHEN  
Tél : 03 21 32 97 33  
Fax : 03 21 32 00 67

De ce blockhaus allemand de la deuxième guerre mondiale étaient tirés vers l'Angleterre des obus de 800 kg. Pièce unique en Europe en exposition : canon allemand K5 calibre 280 mm. Artillerie de Marine sur voie ferrée. Fabrication KRUPP 1941 sortie en 25 exemplaires. Un seul connu en Europe.

## MUSÉE DES BEAUX ARTS ET DE LA DENTELLE

25, RUE RICHELIEU, 62100 CALAIS  
Tél : 03 21 46 48 40  
Fax : 03 21 46 48 47  
E-mail : musee-calais@wanadoo.fr

Autour des maquettes de Rodin pour le Monument des Bourgeois de Calais, collections de sculptures XIXème et XXème siècle, peintures XVI-XXème siècles. Dentelle et modes en dentelles. Visites guidées, activités pour les enfants. Accessibilité handicapés, non voyants.

## LE MUSÉE DU TRANSMANCHE

MONT D'HUBERT  
62179 ESCALLES  
Tél : 03 21 85 57 42  
Fax : 03 21 83 44 45

Créé dans un site naturel dominant le Cap Blanc-Nez, le musée relate les projets sérieux et utopiques que l'homme a imaginés pour franchir le détroit. Nouveauté : un film en français et en anglais relate l'histoire de la construction du tunnel sous la manche.

## LA COUPOLE Centre d'histoire et de Mémoire du Nord-Pas-de-Calais

BP 284, 62504 SAINT OMER  
Tél : 03 21 93 07 07  
Fax : 03 21 39 21 45  
Site WEB : www.lacoupole.com  
E-Mail : lacoupole@lacoupole.com

Construite en 1943 par l'organisation Todt, LA COUPOLE est une gigantesque base souterraine allemande de stockage et de lancement de fusées V2, destinées à anéantir Londres à la cadence de 50 tirs par jour.

Aujourd'hui, LA COUPOLE est devenue un Centre d'Histoire original qui vous replonge dans l'ambiance de cette époque trouble, grâce à une muséographie fondée sur l'audiovisuel.  
Offre promotionnelle sur visite couplée avec ISNOR Tourisme Fluvial et ARC INTERNATIONAL du 1er mars au 30 septembre, renseignez vous

## ARC INTERNATIONAL

Accueil des visites  
Z. I, R.N 43, 62510 ARQUES  
Tél : 03 21 12 74 74  
Fax : 03 21 12 74 10  
Site WEB : www.arc-international.com  
E-Mail : visite-usine@arc-intl.com

Fondée en 1825, la Verrerie Cristallerie d'Arques, aujourd'hui devenue Arc International, leader mondial des Arts de la Table, fabrique quotidiennement près de 6 millions d'articles et réalise tous types de verres soufflés ou pressés. Evocation de l'histoire de l'entreprise, présentation des étapes de fabrication en salle vidéo et visite d'un secteur de fabrication de la goutte d'eau à l'objet fini.

## Centre de Char à Voile

Base Sud - Front de Mer  
62520 LE TOUQUET  
Tél : 03 21 05 33 51  
Fax : 03 21 05 93 19

## Club de Planche à Voile

Fort Risban - 62100 CALAIS  
Tél : 03 21 97 73 81 Responsable  
Monsieur Lenoir

## LE BLOCKHAUS D'EPERLECCQUES

RUE DES SARTS  
62910 EPERLECCQUES  
Tél : 03 21 88 44 22  
Fax : 03 21 88 44 84  
Site WEB : www.leblockhaus.com

Le blockhaus d'Eperlecques fut construit par les Allemands en 1943, un projet gigantesque de base de lancement de fusées V2 "Arme de représaille".

La visite de ce site resté authentique, s'effectue dans un parc boisé, sous forme de circuit sonorisé, vous permettra de comparer ces armes, «V1, V2» de découvrir ce monstre de béton. Site classé Monument Historique en 1985, a pour but, aujourd'hui d'oeuvrer pour la paix.

## CHEMIN DE FER TOURISTIQUE DE LA VALLÉE DE L'AA

ARQUES-LUMBRES,  
3 RUE DES CUVÉLOTS  
62380 BAYENGHEM LÈS SENNINGHEM  
Tél : 03 21 12 19 19 Fax : 03 21 12 19 19  
Site WEB : www.multimania.com/cftva

Parcours touristique dans un train des années 50 entre Arques et Lumbres (près de Saint-Omer) Dessert Blendecques, Wizernes (Coupole), Hallines (souterrain), Esquerdes (Maison de papier), Setques (randonnées)  
Circulation samedis, dimanches et jours fériés.

Départs des gares d'Arques et de Lumbres

## GRANGE NATURE

RUE DU ROMELAERE  
62500 CLAIRMARAIS  
Tél : 03 21 38 52 95 Fax : 03 21 98 37 05

Le Monde mystérieux du marais et de la forêt vous est présenté dans des spectacles audiovisuels. Elle est le point de départ de la découverte de la Réserve Naturelle du Romelaère au cœur du Marais Audomarois.

## Club de Voile

Base Nautique Sud  
Avenue du Général de Gaulle  
62152 HARDELLOT  
Tél : 03 21 91 80 30  
cerledevoile@hardelot@wanadoo.fr  
www.voile.hardelot.com

## Canoë-Kayak Club de Berck

60, Avenue de la Plaine Randon  
62600 BERCK SUR MER  
Tél : 03 21 09 41 37

## LES MICRO-BRASSERIES

De la récolte du houblon à la fermentation, en passant par le brassage ou la filtration, les brasseries artisanales du Cœur de Flandre perpétuent une tradition. Visite des installations, démonstrations, dégustations\*... vous serez proposés.

- Ferme-brasserie Beck à Bailleul - Tél. : 03.28.49.03.90  
Mars à novembre, samedis à partir de 19h et dimanches à partir de 17h. Décembre à février, uniquement sur rendez-vous
- Brasserie Zannekin à Cassel. Tél. : 03.28.48.43.22  
Tous les jours, samedis de 14h à 18h ou sur rendez-vous.
- Brasserie Thiriez à Esquelbecq. Tél. : 03.28.62.88.44  
Sur réservation, lundi au samedi de 10h à 19h.  
Sur rendez-vous le dimanche.

NOORDPEENE / SAINT-JANS-CAPPEL  
La Flandre à dos d'ânes

En famille ou entre amis, que diriez-vous d'une promenade originale pour explorer la campagne flamande ? Au départ de Noordpeene ou Saint-Jans-Cappel, vous apprécierez à dos d'âne, la richesse de la nature et la beauté des paysages : vastes étendues de plaines, mosaïques de cultures, espaces boisés et chemins vallonnés.

① Mme COLLET, "Anes en Flandre", 1265 Haecke Straete à Noordpeene, tél. : 03.21.12.10.79.

Toute l'année, sur rendez-vous.

M. OSSON, 492 chemin Billiau à Saint-Jans-Cappel, tél. : 03.28.48.78.48.

Toute l'année, sur rendez-vous.

## SAINT-JANS-CAPPEL

Sur les pas de Marguerite Yourcenar

Pour mieux connaître la vie et l'œuvre de la première femme élue à l'Académie Française, découvrez ce charmant musée, situé au pied du Mont-Noir, qui se propose d'unir, par un lien plein de respect et d'affection, Marguerite Yourcenar au pays de son enfance. Parcourez les salles d'exposition retraçant les jeunes années de l'auteur au Mont-Noir ou recréant l'ambiance de "Petite-Plaisance" sa demeure américaine.



① Musée Marguerite Yourcenar, 55 rue Marguerite Yourcenar, tél. : 03.28.42.20.20

Avril à septembre, dimanches, 15h30 à 17h30.

Complétez votre visite par une promenade au parc départemental Marguerite Yourcenar au sommet du Mont-Noir.

## WORMHOUT

Musée Jeanne Devos



Au cœur d'un écrin de verdure, le musée Jeanne Devos est l'un des plus intéressants musées du folklore régional. Première femme photographe, Jeanne Devos sillonna après guerre les routes de Flandre et immortalisa les paysages et personnages de cette région qu'elle aimait tant.

① 17, rue de l'Eglise, tél. : 03.28.62.81.23

Lundi au samedi, 14h à 17h et les 2 premiers dimanches du mois, 15h à 18h.

Fermé le mercredi.

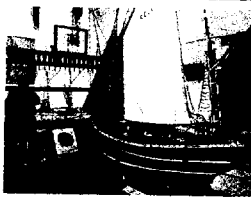
## À VOIR ÉGALEMENT

- GODEWAERSVELDE - Abbaye du Mont de Cats, centre d'accueil Charles Grimminck, tél. : 03.28.43.83.60.
- STEENWERCK - Musée de la Vie Rurale, tél. : 03.28.50.33.80
- WATTEN - Site de l'abbaye, tél. : 03.21.88.27.78



## GRAVELINES (Grand-Fort-Philippe)

L'homme et la mer : toute une histoire !



L'écomusée " la Maison de l'Islandais ", témoin de l'habitat typique des pêcheurs, se veut un lieu de mémoire du vécu des marins d'hier (notamment les grandes campagnes de pêche à la morue vers l'Islande). Techniques de pêche, patrimoine et traditions maritimes sont préservés à la Maison de la Mer. Dans l'ancien abri du canot de secours, la Maison du Sauvetage, vous fait revivre les grandes heures de l'aide aux naufragés de la station Gravelines - Grand Fort Philippe.

① Gravelines : Maison de l'Islandais, 80 av. Léon Jouhaux, tél. : 03.28.51.94.00 mardi au samedi, 14 h à 18 h.

Grand-Fort-Philippe :

• Maison de la Mer, 42 bd Carnot, tél. : 03.28.23.98.39

• Maison du Sauvetage, bd de la République, tél. : 03.28.23.10.12

1er dimanche d'avril au 3ème dimanche de septembre,

lundi au samedi, sauf mardis. 14 h à 18 h, et dimanches et jours fériés 15 h à 18 h.

## LES MOËRES - GRAVELINES

Le cheval en toute liberté !

Une balade à cheval de quelques heures en campagne ou à la plage, une promenade en calèche ou, pour les plus jeunes, en poney, le littoral saura ravir les passionnés d'équitation.

① Les écuries de la Ferme St Foy à Les Moères

Chemin du Moulin, tél. : 03.28.58.28.28

Lundi au jeudi, samedis et dimanches 9h à 12h30

et 14h à 21h30. Et également le vendredi en juillet-août.

Centre équestre des Rives de l'Aa à Gravelines, 44 bis, rue Charles Leurette,

tél. : 03.28.65.39.00

Lundi au vendredi 9h à 12h 13h30 à 18h. Samedis, 8h30 à 12h et 14h30 à 17h.

## BOURBOURG/GRAVELINES

Les remparts au fil de l'eau

Partez à la découverte de la cité en empruntant le chemin des douves ! Vous naviguerez, en toute quiétude, autour des remparts de la ville, en barques électriques, à rame ou encore en pédalos.

① Vauban promenade à Gravelines

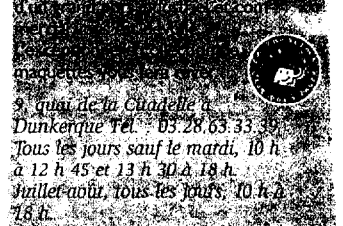
Tél. : 03.28.65.33.77 ou 03.28.51.84.84

Du 26 avril au 30 juin et du 1er au 21 septembre. Juillet-août, mardi au dimanche, 13h à 19h.

## MUSÉE PORTUAIRE

Ce lieu de mémoire du port, et de sauvegarde du patrimoine maritime, est situé dans un bel entrepôt de tabac du XIXème siècle, au cœur du port historique.

La vie des hommes liés à la mer : corsaires, dockers, pêcheurs d'Islande, armateurs, constructeurs de navires.



## LE PORT DE DUNKERQUE EN VEDETTE

Le port de Dunkerque, dont les impressionnantes installations s'étendent sur plusieurs hectares, se découvre au fil de l'eau à bord de la vedette « La Bazenne ». Lors de cette instructive et passionnante visite du 3ème port de France, les activités et l'histoire du site, les divers types de navires ainsi que les métiers du port vous sont présentés.

« La Bazenne »

Place du Minck - Tél. : 03.28.66.79.21

1er juillet au 22 août, tous les jours sauf le dimanche.

## DUNKERQUE

Le Mémorial du Souvenir

Ce musée retrace l'épisode douloureux de la Bataille de Dunkerque et l'opération " Dynamo ". De nombreux documents commentés, collections d'armes et d'uniformes, relatent l'une des plus formidables opérations navales de tous les temps et permettent d'appréhender toute la difficulté de l'évacuation des 350 000 soldats alliés en 9 jours.

① Courtines du Bastion : 32, rue des Chantiers de France  
Tél. : 03.28.66.79.21. Mai à septembre, tous les jours,

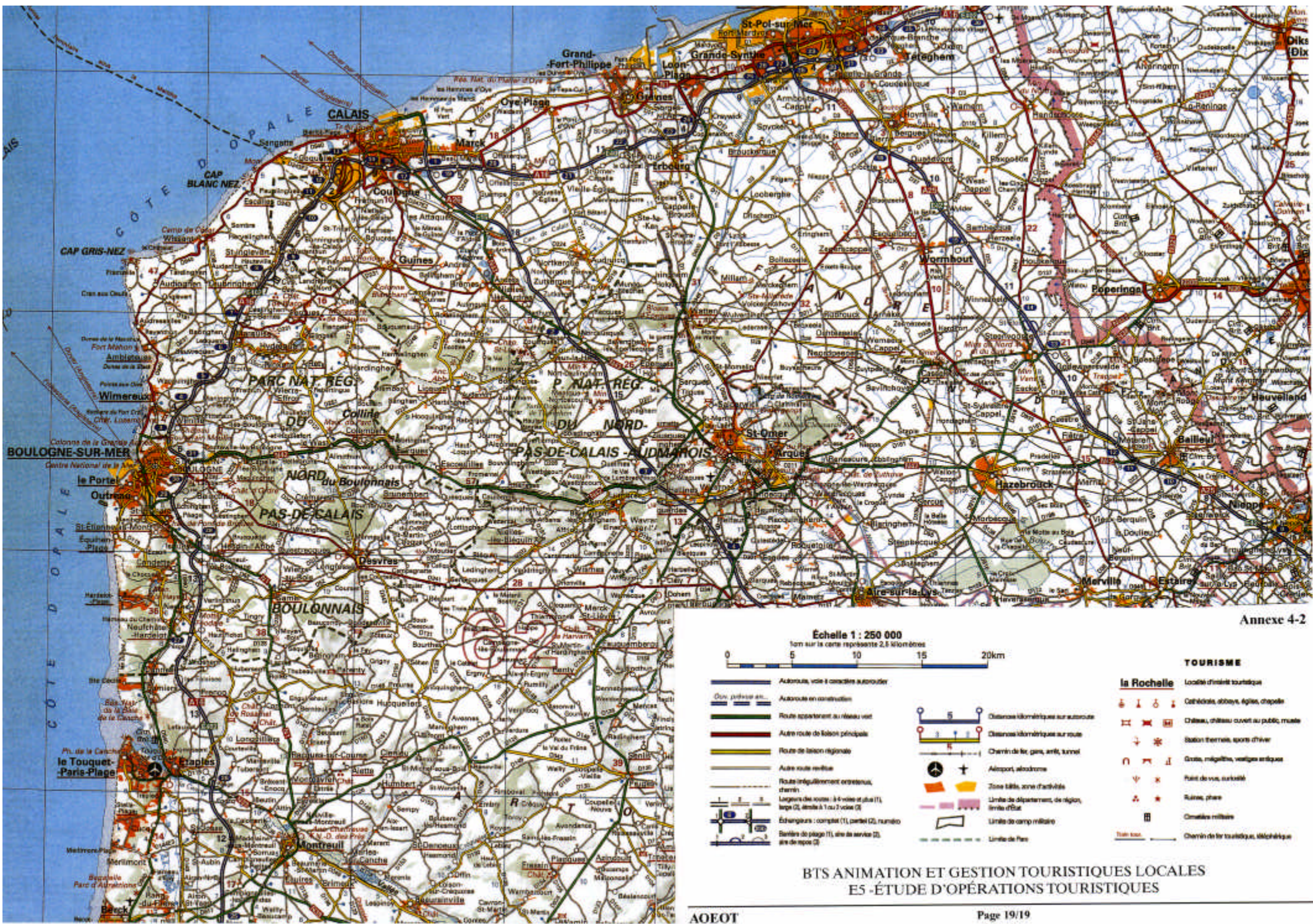
MUSÉE DU DESSIN  
ET DE L'ESTAMPE ORIGINALE

Un lieu unique, ce musée, situé dans une poudrière bâtie en 1742, vous fera découvrir l'art de l'estampe à travers d'œuvres traditionnelles et contemporaines, ainsi que les techniques et outils utilisés par les graveurs. La présentation du plan relief historique et l'évocation de l'histoire de la ville fortifiée vous plongeront au temps de Vauban.

Château de l'Arsenal à Gravelines, tél. : 03.28.51.81.00

Septembre à juin, tous les jours, sauf mardis, 10h à 17h.

Samedis et dimanches, 15h à 18h  
Juillet-août, tous les jours, sauf mardis, 10h à 12h et 14h à 17h.  
Samedis, dimanches et jours fériés, 10h à 12h et 15h à 18h.



Annexe 4-2

Echelle 1 : 250 000  
1cm sur la carte représente 2,5 kilomètres

0 5 10 15 20km

	Autoroute, voie à caractère autoroutier		Distances kilométriques sur autoroute
	Autoroute en construction		Distances kilométriques sur route
	Route appartenant au réseau vert		Chemin de fer, gare, arrêt, tunnel
	Autre route de liaison principale		Aéroport, aérodrome
	Route de liaison régionale		Zone milit. zone d'activités
	Autre route nationale		Limites de départements, de régions, limite d'état
	Route irrégulièrement entretenue, chemin		Limites de camp militaire
	Logement des routes (4-6 voies et plus (1), large (2), étroite à 2 voies (3))		Limites de Parc
	Échangeurs : complet (1), partiel (2), numéro		
	Barrières de péage (1), site de service (2), aire de repos (3)		

	<b>TOURISME</b>
	<b>La Rochelle</b> Localité d'intérêt touristique
	Cathédraux, abbayes, églises, chapelles
	Châteaux, château ouvert au public, musée
	Baignon thermal, sports d'hiver
	Croix, mégalithes, vestiges antiques
	Point de vue, curiosité
	Ruines, phare
	Croisettes militaires
	Chemin de fer touristique, itinéraire

BTS ANIMATION ET GESTION TOURISTIQUES LOCALES  
E5 - ÉTUDE D'OPÉRATIONS TOURISTIQUES