

Baccalauréat Professionnel Travaux Publics

ORGANISATION DES TRAVAUX

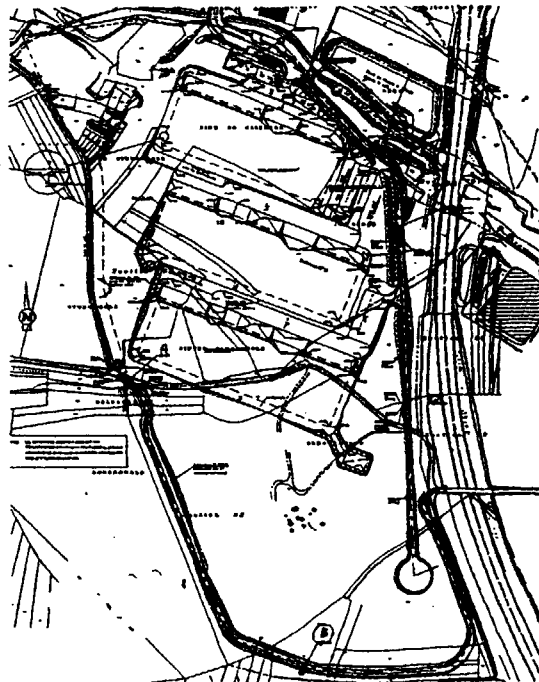
Sous épreuve B2- U22

Durée : 2 heures

Coefficient : 1

Sommaire :

- Dossier technique DT 1/9 à 3/9.
- Etude n°1 avec le cahier de réponses CR1 : 4/9 et 5/9.
- Etude n°2 avec le cahier de réponses CR2 : 6/9 et 7/9.
- Etude n°3 avec le cahier de réponses CR3 : 8/9 et 9/9.



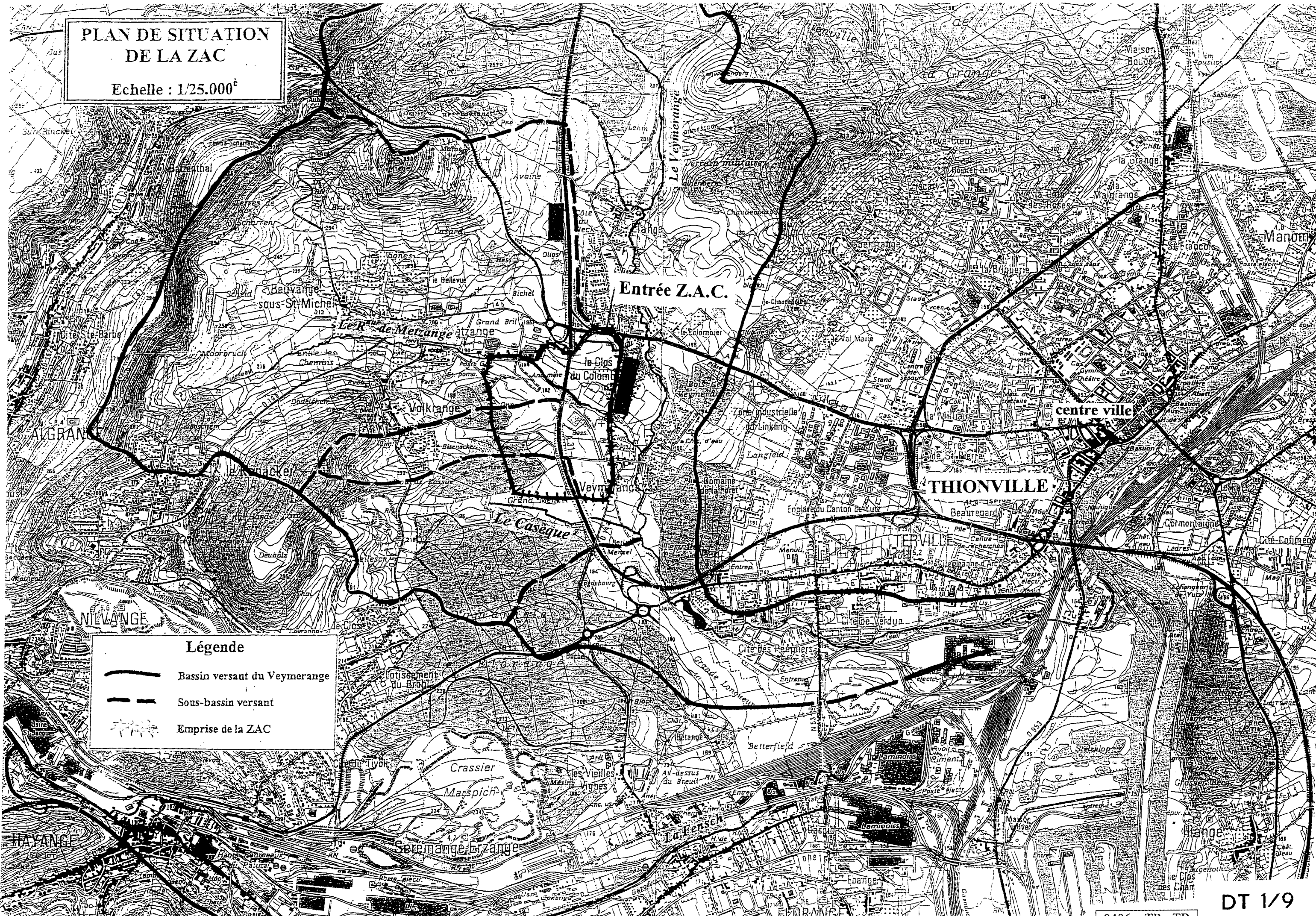
Observation :

Avant de formuler une réponse, analysez attentivement tous les documents proposés pour chaque question.



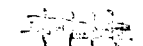
Utilisez tout le temps qui vous est accordé. A la fin de l'épreuve, tous les documents réponses sont à rendre ensemble.

Sont autorisées toutes les calculatrices programmables, alphanumériques ou à écran graphique à condition que leur fonctionnement soit autonome et qu'il ne soit pas fait usage d'imprimante.

**PLAN DE SITUATION
DE LA ZAC**
Echelle : 1/25.000^e



Légende

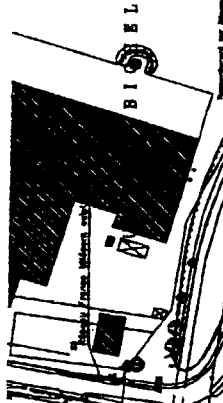
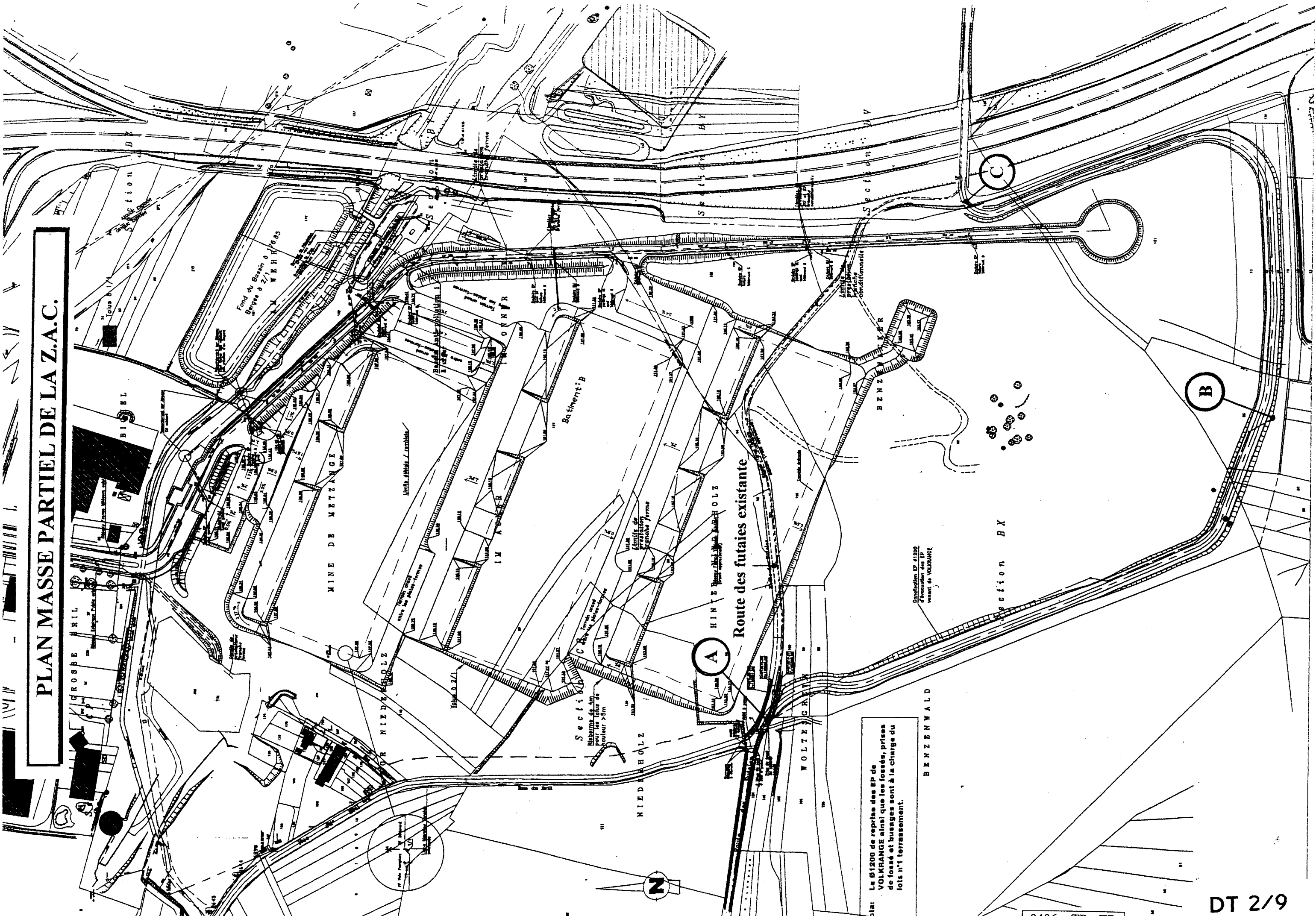
-  Bassin versant du Veymerange
-  Sous-bassin versant
-  Emprise de la ZAC

Entrée Z.A.C.

THIONVILLE

centre ville

PLAN MASSE PARTIEL DE LA Z.A.C.



Fond du Bassin à
Barges à 2/1
WEHRBAS

MINE DE METZANGE

Bathentib

Route des futaires existante

BENZ

Section BX

Distribution EP d'EP
d'Evacuation des EP
venant de VOLKFRANGE

Nota: Le Ø1200 de reprise des EP de
VOLKFRANGE ainsi que les fossés, prises
de fossé et busages sont à la charge du
lots n°1 terrassement.

0406 - TP - TB

DT 2/9

les panneaux de signalisation

Avertir l'utilisateur

DONNEES COMPLEMENTAIRES

OBJET DU MARCHE

Dévier la route des FUTAIES existante (tronçon AC sur le DT 2/9) , afin de réaliser des plates formes pour la construction de bâtiments industriels (DT 1/9).

Notre étude portera **uniquement** sur la pose d'un collecteur EP Ø 1200.(Voir repère A à B sur le dossier technique DT 2/9).

➤ Distance entre le chantier et la carrière : 40km.

➤ Dénivelée de 10% sur 4 Km

➤ Vitesse à vide des camions :

- sur terrain plat : 90 km/h.
- en pente : 60 km/h.

➤ Vitesse à charge des camions :

- sur terrain plat : 60km/h.
- en pente : 40km/h.

➤ Durée du chargement à la carrière : 5 min.

➤ Déchargement sur le chantier : 3 min.

➤ Horaire journalier : 7 h.

➤ Volume utile d'un camion : 11,000 m³.

➤ Tonnage du calcaire 5/15 = 3700 t à approvisionner.

➤ Masse de calcaire à mettre en place / jour (y compris les pertes) : 191,90 t.

➤ Masse volumique du calcaire : 2,6 t/m³.

➤ Prix de la tonne de calcaire départ carrière : 4,57 €/t.

➤ Prix de la tonne transportée par semis de l'entreprise de location : 2.85 €/t..

➤ Prix journalier de location interne d'un semi : 457.31€/j.

Tous les prix sont HORS TAXES.

