

BACCALAUREAT PROFESSIONNEL

Artisanat et Métier d'art _ Option Art de la pierre

Epreuve E2 Epreuve technologique

Sous-épreuve A2: Préparation d'une fabrication en atelier et de chantier ou pose et installation d'un assemblage

Durée: 3 heures

Coefficient: 1,5

EPREUVECe dossier comporte 5 pages de (1/6 à 6/6) dont **2 supports réponses (2/6 et 6/6)****ON VOUS DONNE:**

- La vue de face de la balustrade, les coupes A-A, B-B, C-C (page 2/6)
- La coupe D-D (page 3/6)
- La demi-vue de face de la balustrade (page 4/6)
- Les profils (page 5/6)
- Support réponse pour le calepinage Format A3 (page 2/6)
- Support réponse pour la fiche de débit (page 6/6)

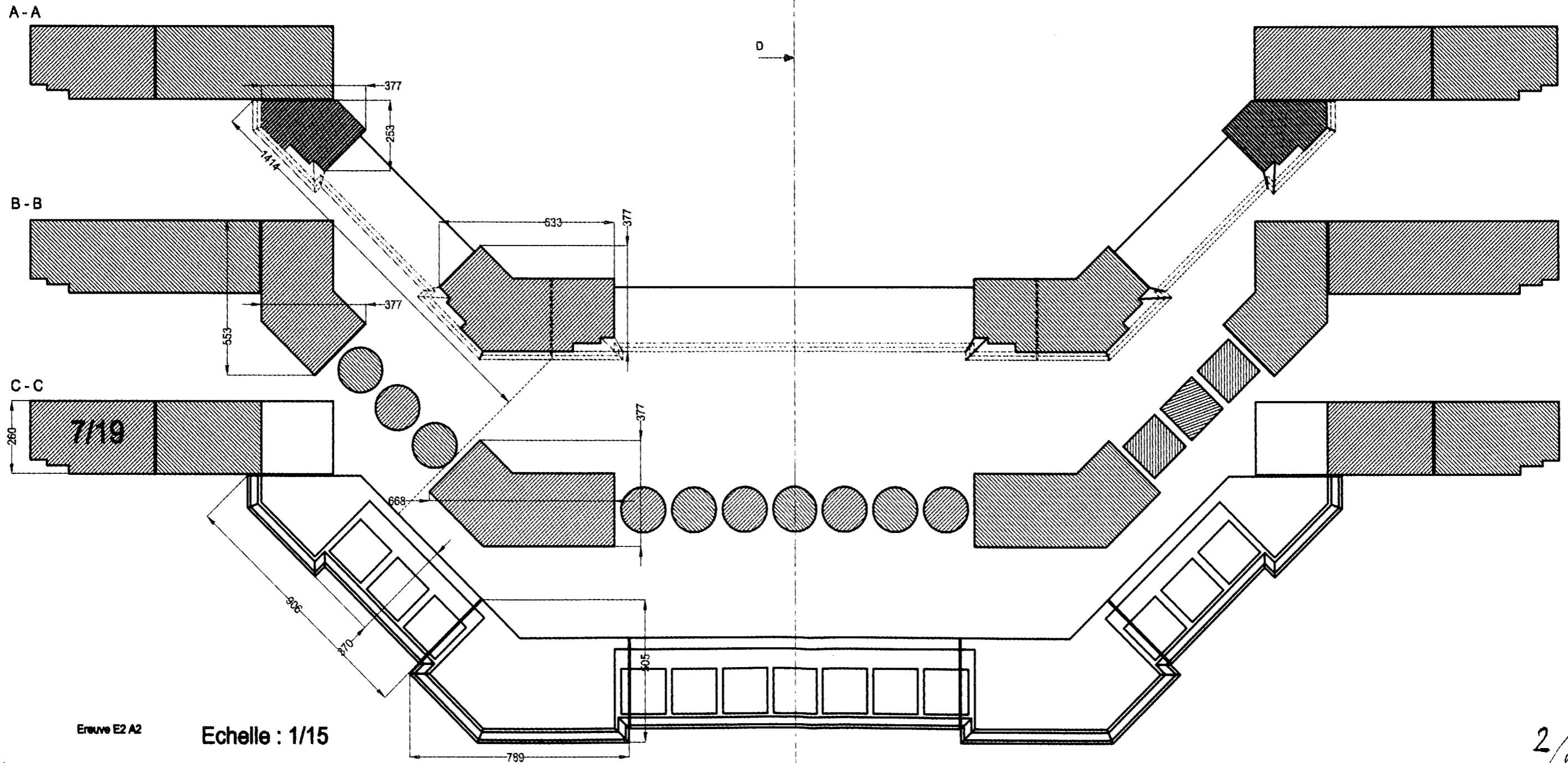
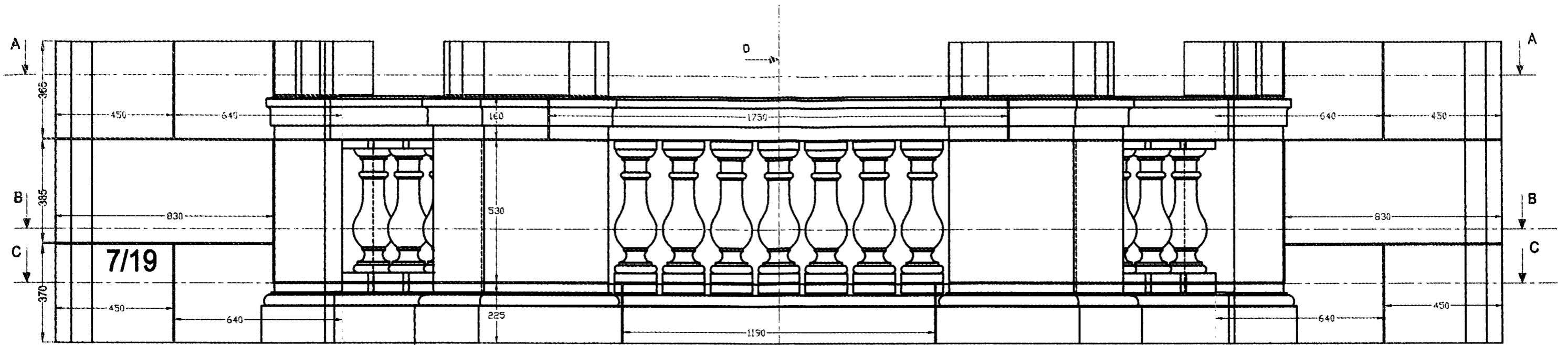
ON VOUS DEMANDE:

- De procéder au marquage des éléments** entiers et cotés de la balustrade ainsi que les pieds droits, en vous inspirant des marques déjà existantes (ex: 7/19), support réponse calepinage (**page 2/6**) joints 5mm.
- D'établir la liste de débit de l'ensemble des éléments** de socles, dés, balustres, mains courante et pieds droit cotés ; donner le volume total en mètre cube (support réponse **page 6/6**).
- Décrire la méthode de pose** de cette balustrade en illustrant de croquis. Préciser la nature des liants ainsi que le mode de fixation des balustres (répondre sur une copie d'examen ordinaire).

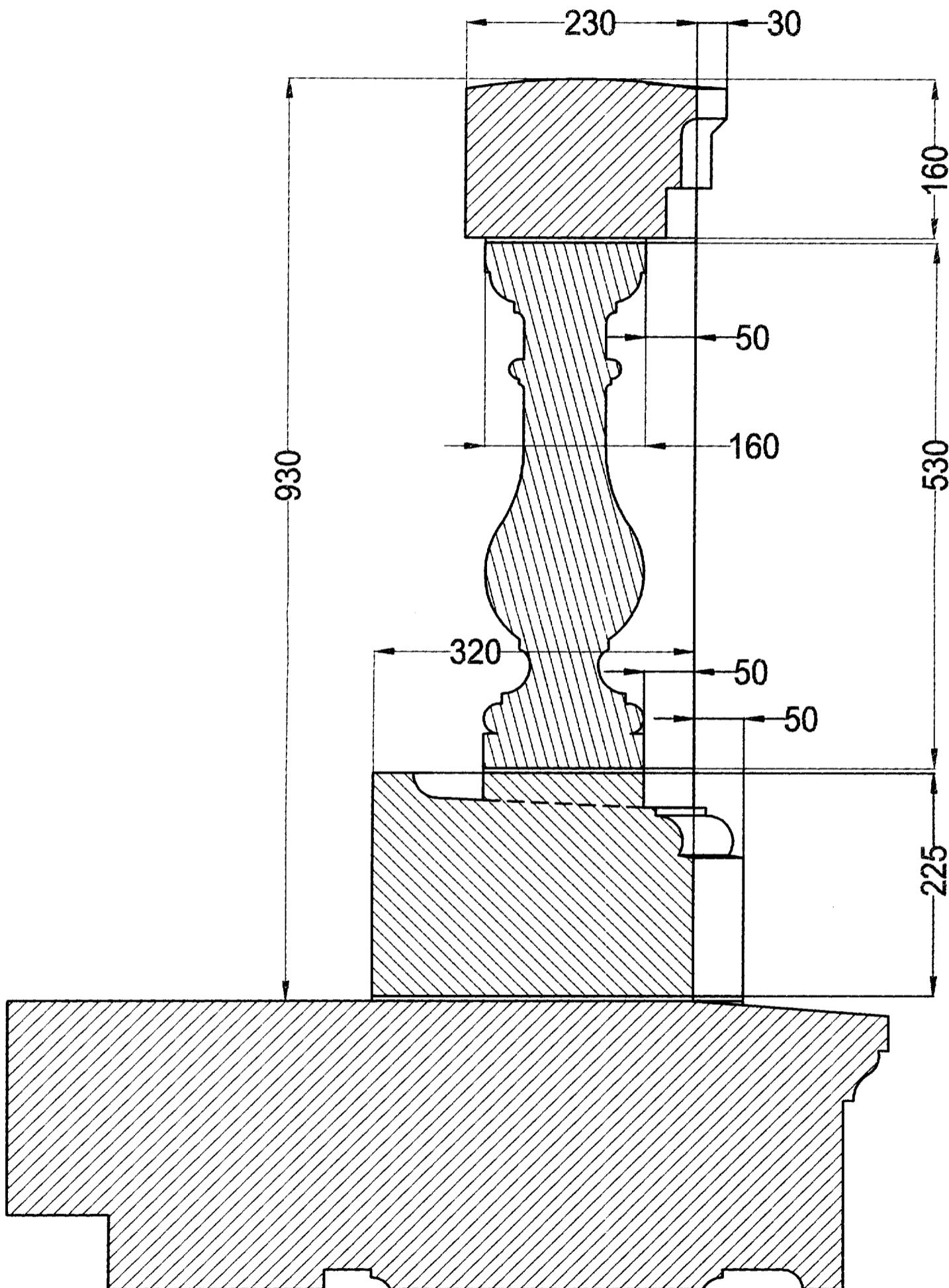
ON EXIGE**BAREME DE CORRECTION**

- | | |
|--|----------|
| - le marquage est exploitable | 5 points |
| - la liste de débit est complète et les dimensions et cubage sont exacts | 7 points |
| - méthode de pose correcte | 5 points |
| - qualité des croquis | 3 points |

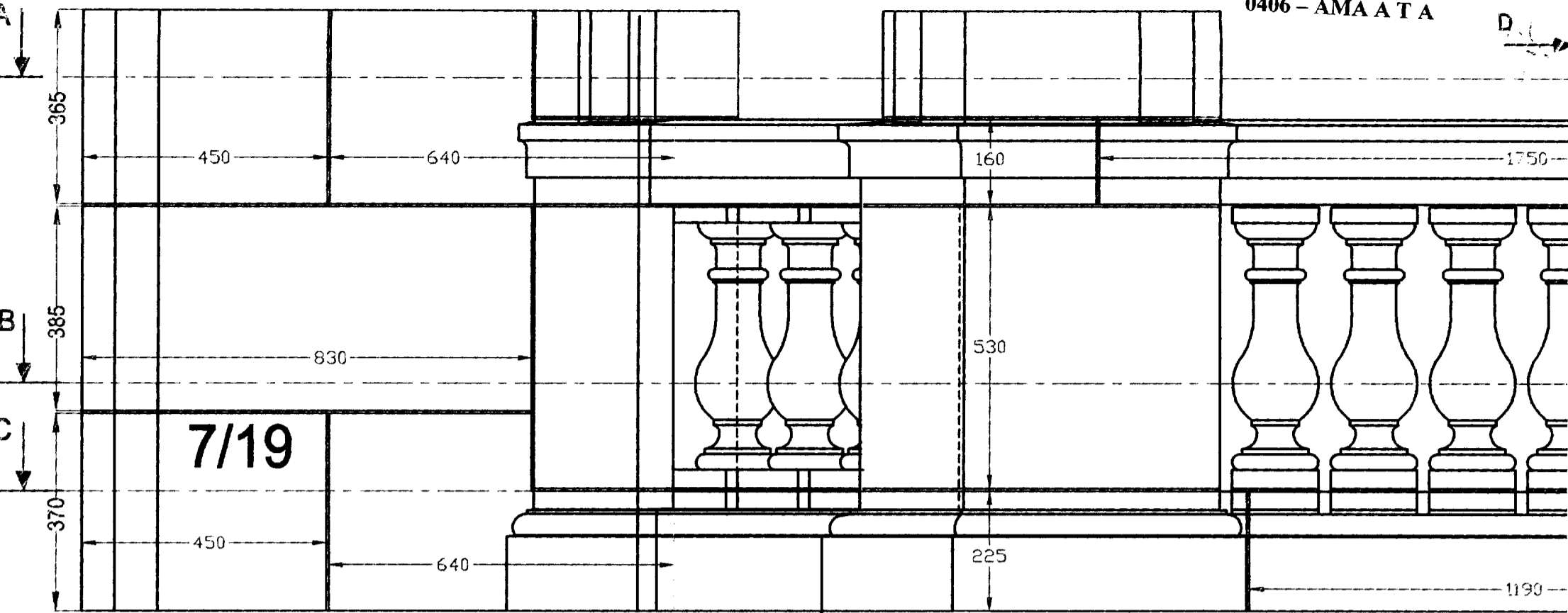
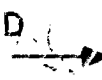
Nota : 3 feuilles seront ramassées par candidat : - 2/6 Calepinage
 - 6/6 liste de débit
 - 1 copie d'examen ordinaire pour la méthode de pose



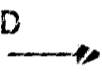
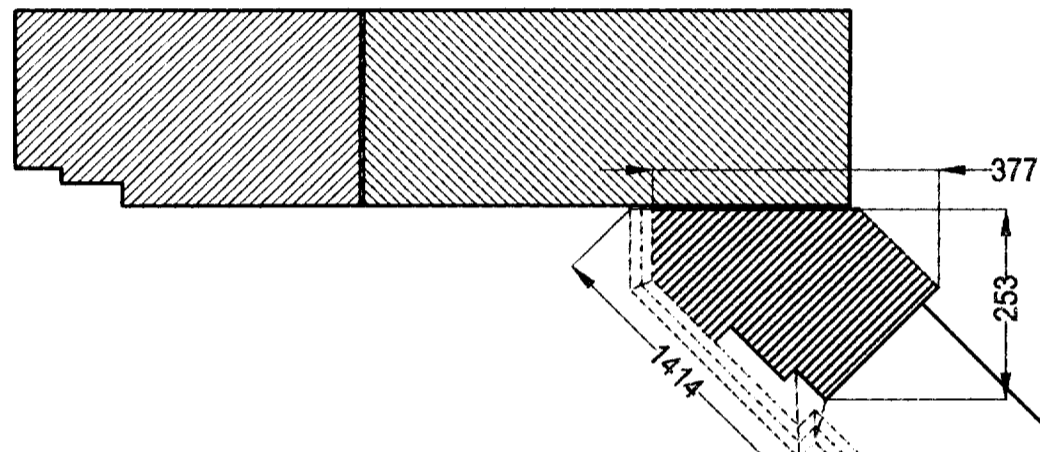
Coupe D - D



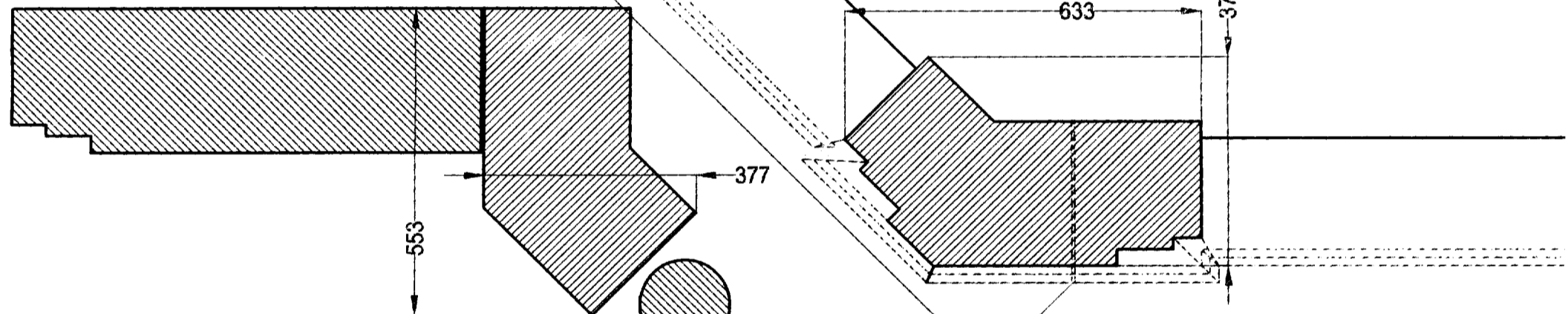
Echelle : 1/5



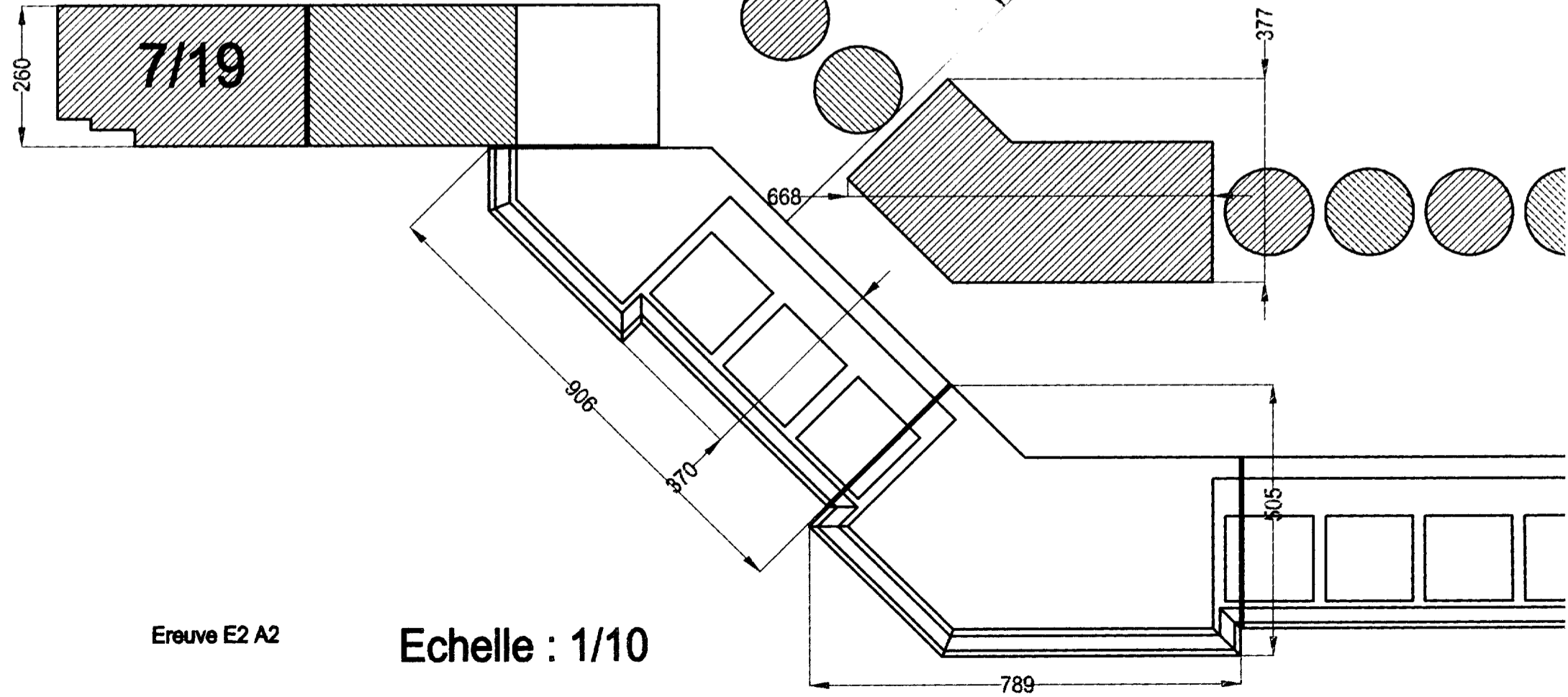
A - A



B - B

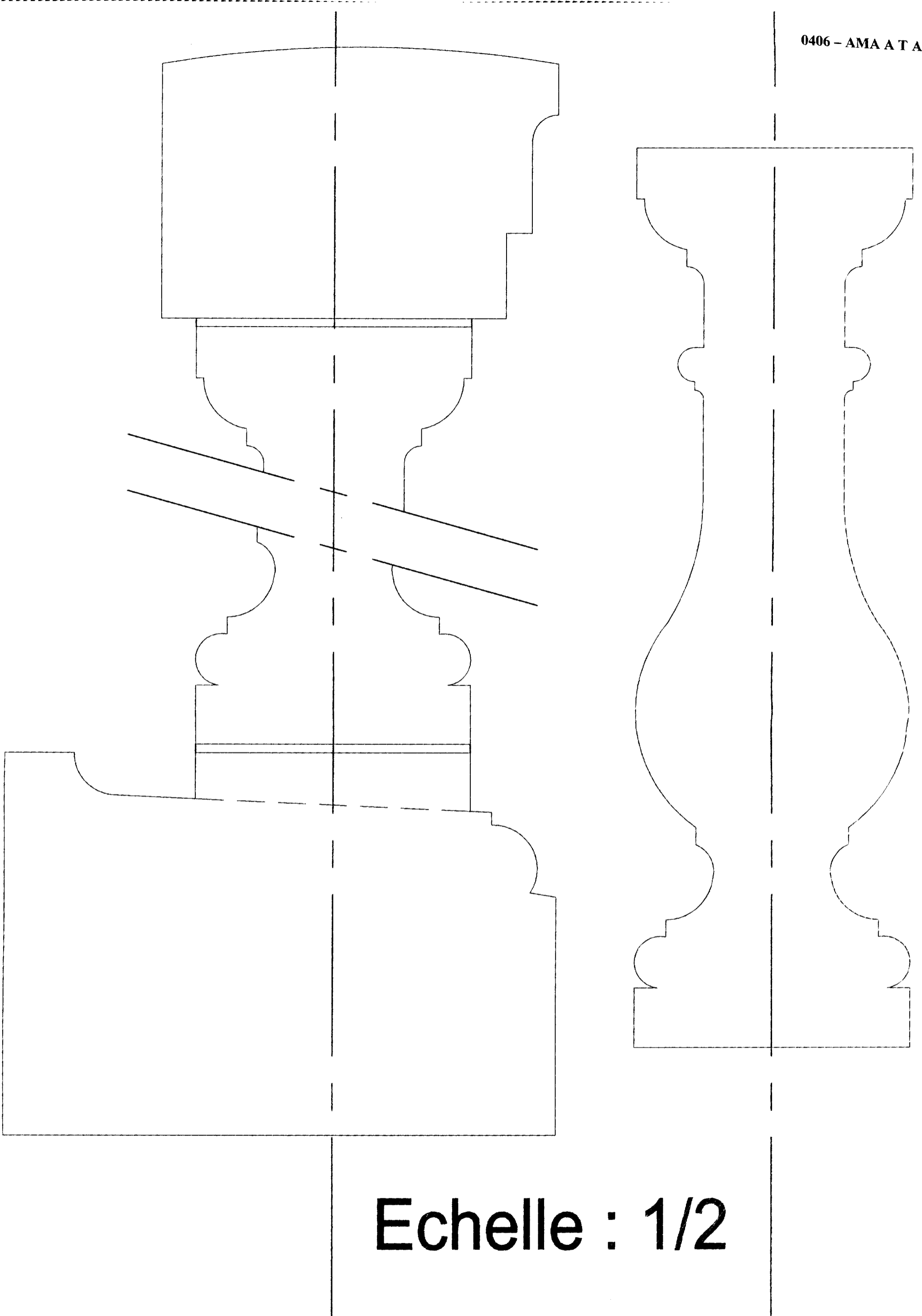


C - C



Ereuve E2 A2

Echelle : 1/10



Echelle : 1/2

