

BAC Professionnel « BATIMENT : M.A.V.M.S »

SESSION 2004

DOSSIER TECHNIQUE

COMMUN AUX EPREUVES

E1 Etude Scientifique et Technologique d'un ouvrage (U11)

E2 Préparation et suivi d'une fabrication et d'un chantier (U21 et U22)

Consignes aux surveillants :

- Ce dossier devra être relevé à l'issue de chaque sous-épreuve et redistribué aux sous-épreuves suivantes (pour les candidats présentant plusieurs unités)
- Vous devez signaler aux candidats qu'ils devront apposer leur nom sur ce dossier technique.

**ce dossier comprend 13 documents au format A3 :
DT 1 / 13 à DT 13 / 13**

NOM :

and, sur... de Limoges, à
de 55... Le projet qui
chaîne... est aux trois

sementer... une synthèse
compréhension... aménagements

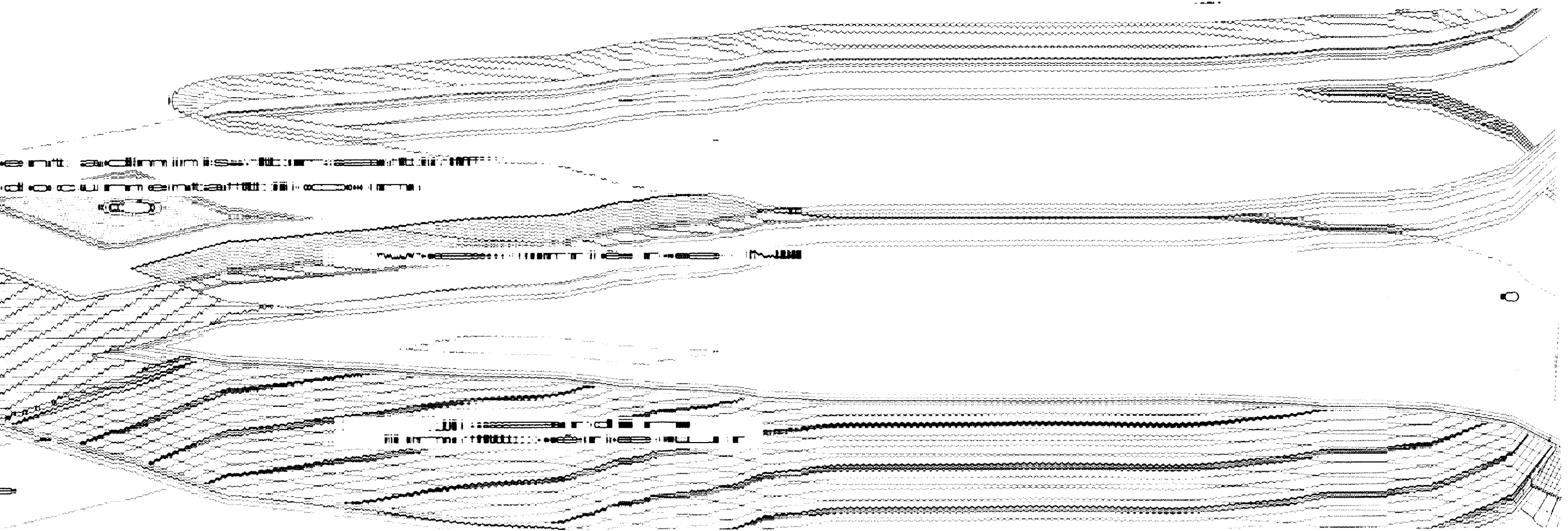
caim...
grande... Où l'on ressent

rière, à... fougères, de

tantit d... ettes et des

nt de 45...
mmerc...

ntre de... mntation et des



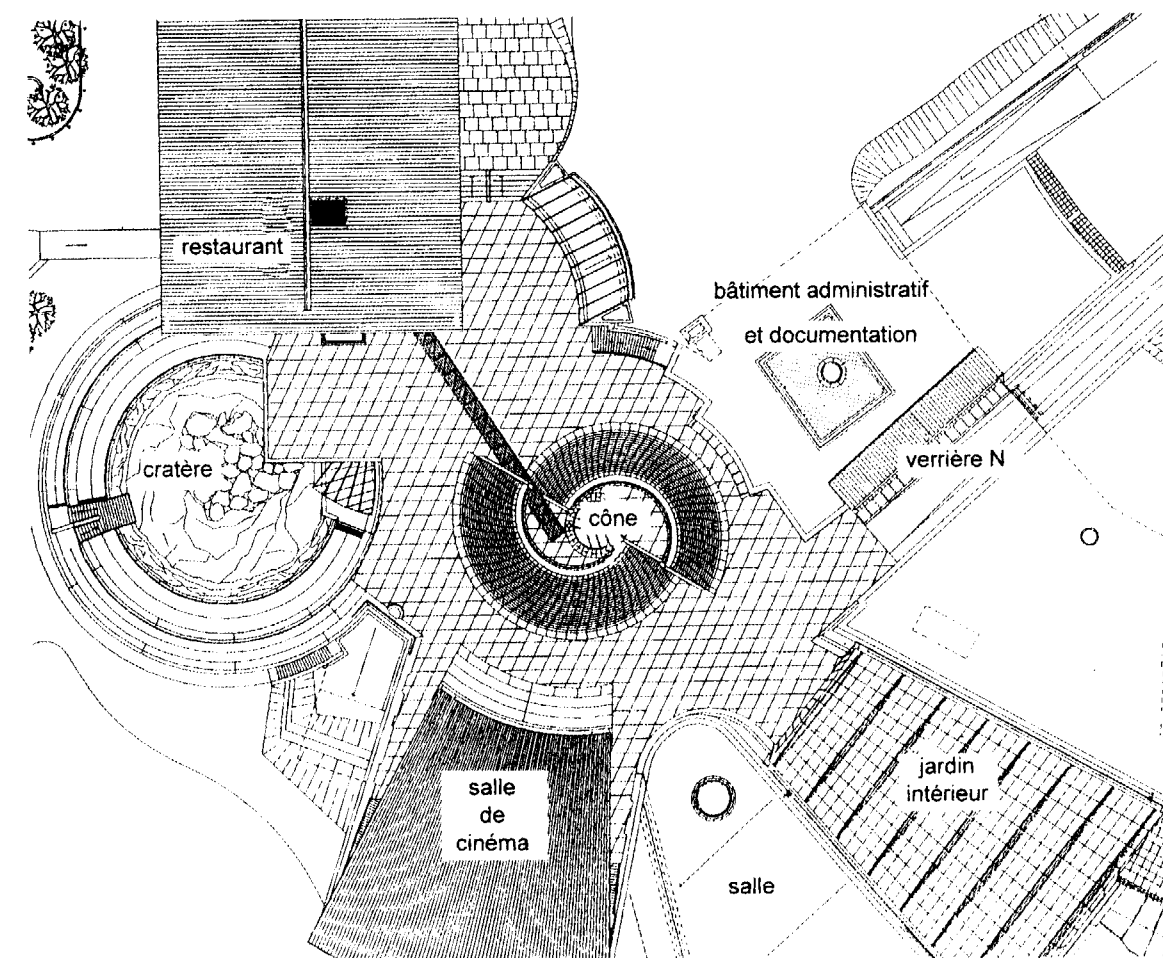
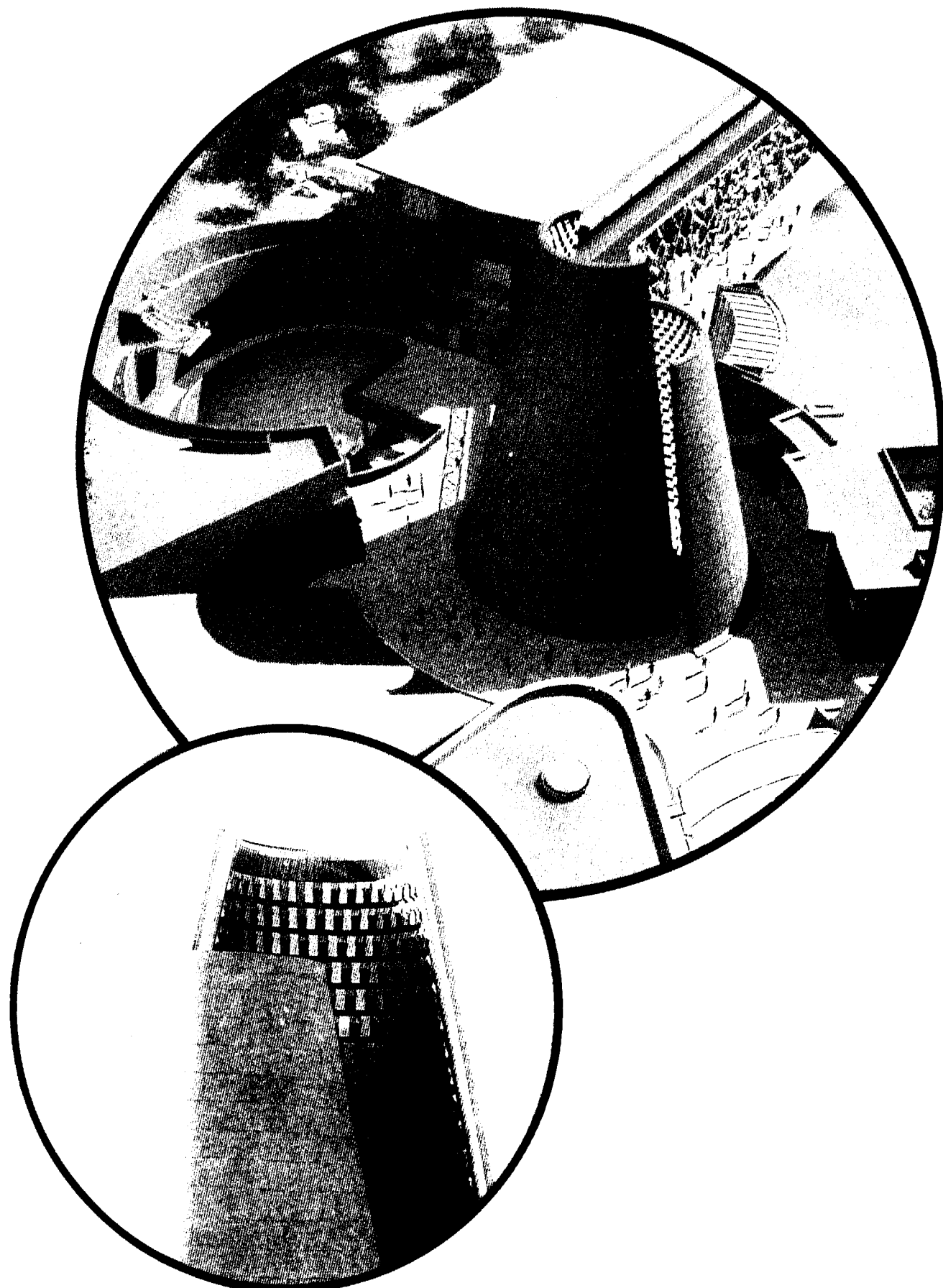
VULCANIA

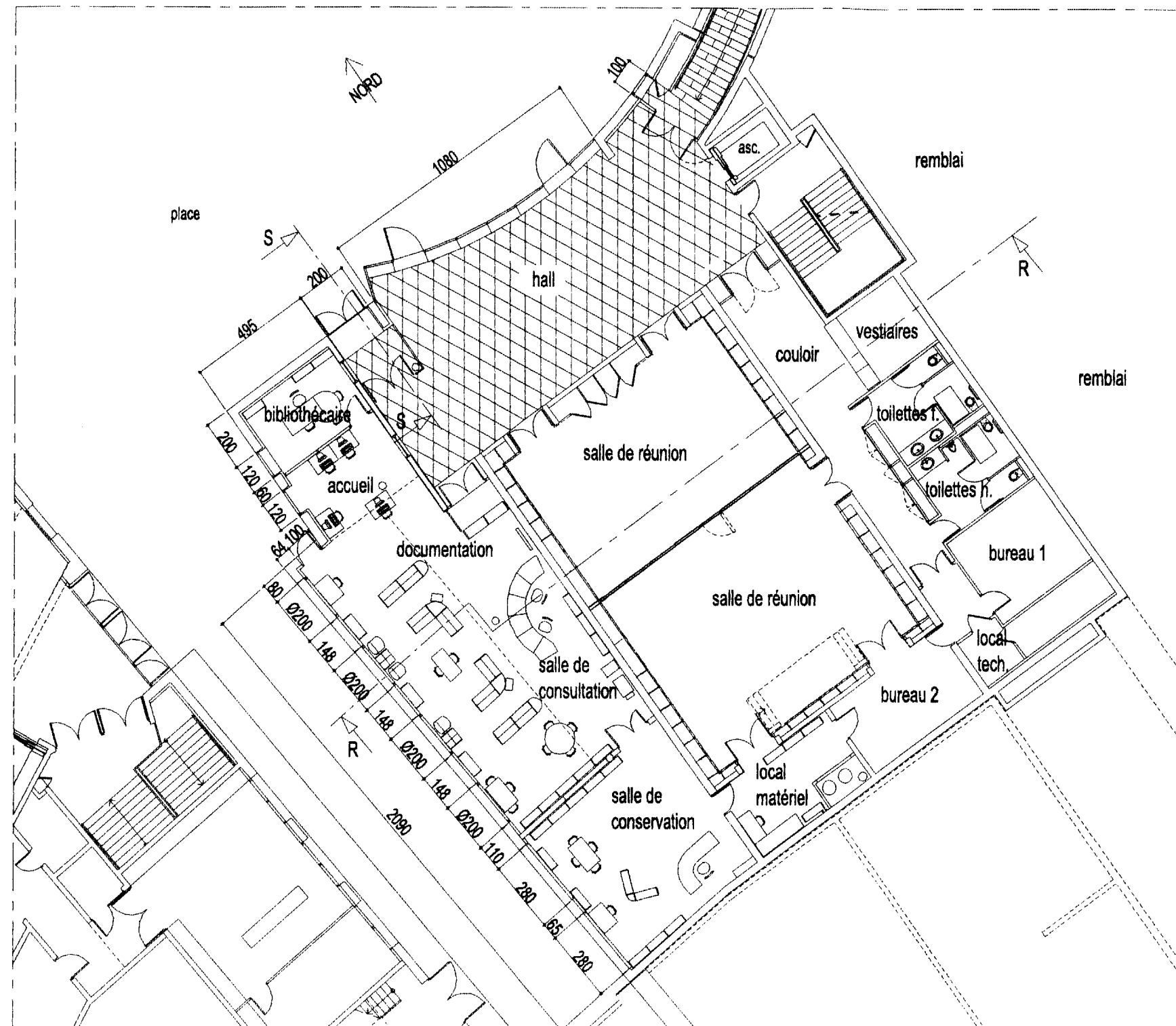
Centre européen du volcanisme

Situé au pied du Puy de Dôme, à 10 km de Clermont-Ferrand, sur la route de Limoges, à une altitude de 950 m, **Vulcania** est implanté dans un parc de 55 hectares. Le projet qui a été étudié pour s'insérer au mieux dans le site de la chaîne des Puys est aux trois quarts enterré .

Le Centre Européen du Volcanisme a pour objectif de présenter au public une synthèse de ce que nous savons actuellement du volcanisme. Il comprend les aménagements suivants :

- Un **cône** de 24 mètres de hauteur symbolisant le volcan,
- Une **galerie** taillée dans la roche où l'on entend des grondements et où l'on ressent des vibrations,
- Un **cratère** artificiel d'une profondeur de 35 mètres,
- Un **jardin intérieur** installé sous une grande verrière, à base de fougères, de plantes et d'arbustes tropicaux,
- Plusieurs **salles** d'exposition modulables présentant des maquettes et des animations relatives aux phénomènes volcaniques,
- Deux **salles de cinéma** dont une avec un écran géant de 450 m²
- Un **restaurant** panoramique de 600 places et des **commerces**,
- Un bâtiment regroupant, au rez-de-chaussée, un **centre de documentation** et des **bureaux** à l'étage.



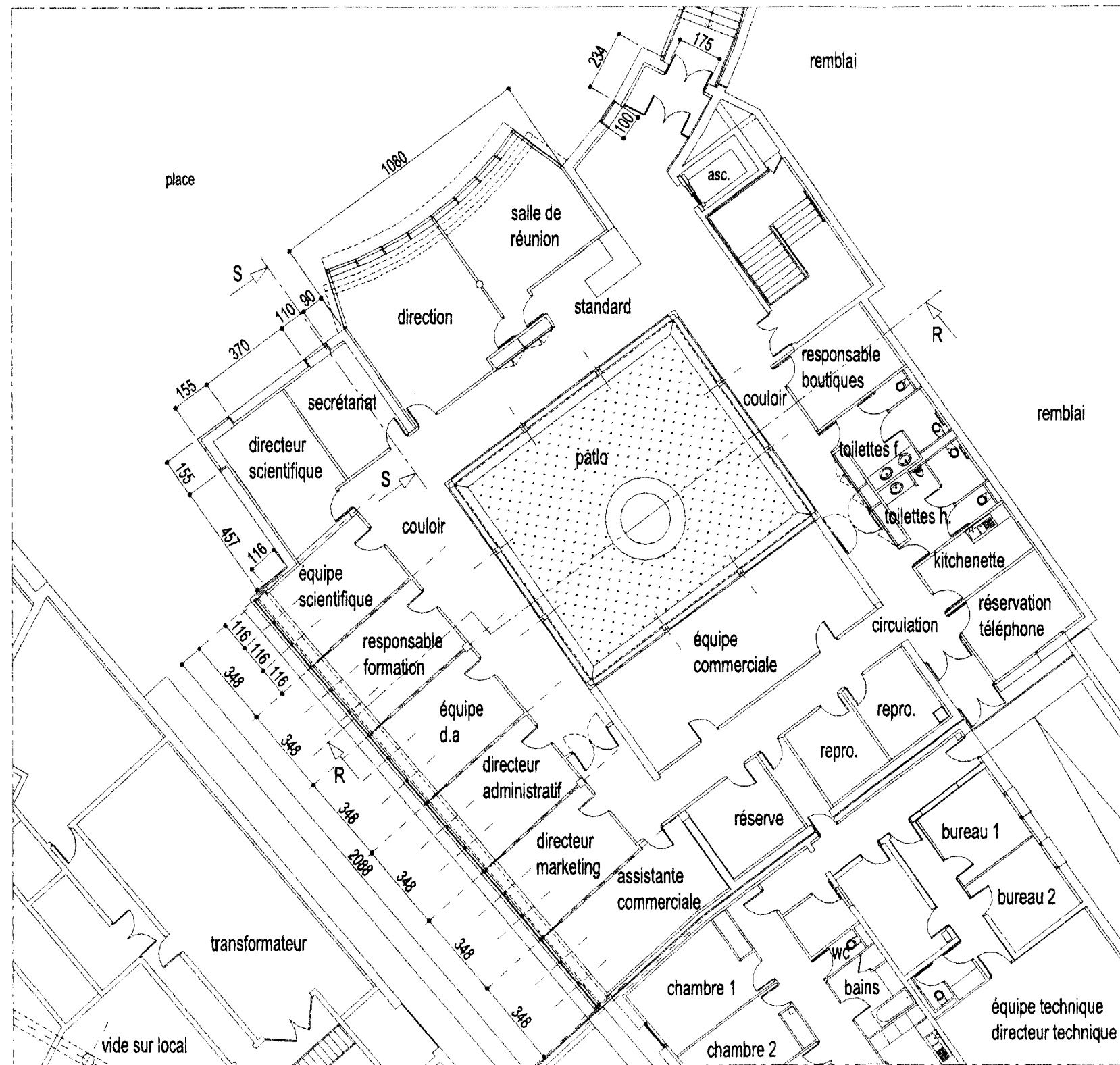


BÂTIMENT DE BUREAUX ET DE DOCUMENTATION

plan du rez-de-chaussée

éch. 1 :200
cotes en cm

cône non représenté



BÂTIMENT DE BUREAUX ET DE DOCUMENTATION

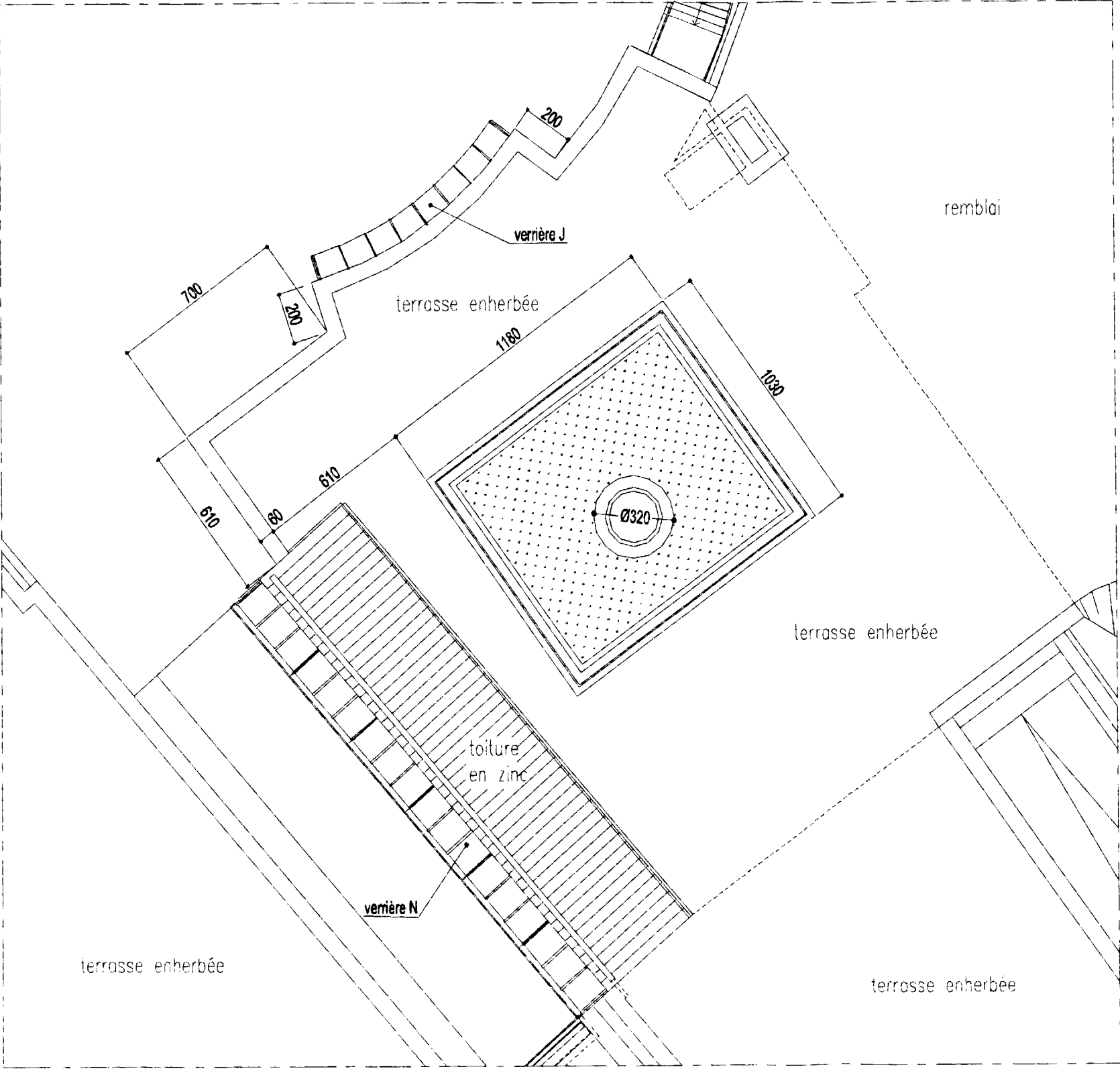
plan de l'étage

éch. 1 : 200
cotes en cm

cône non représenté

VULCANIA

Centre européen du Volcanisme

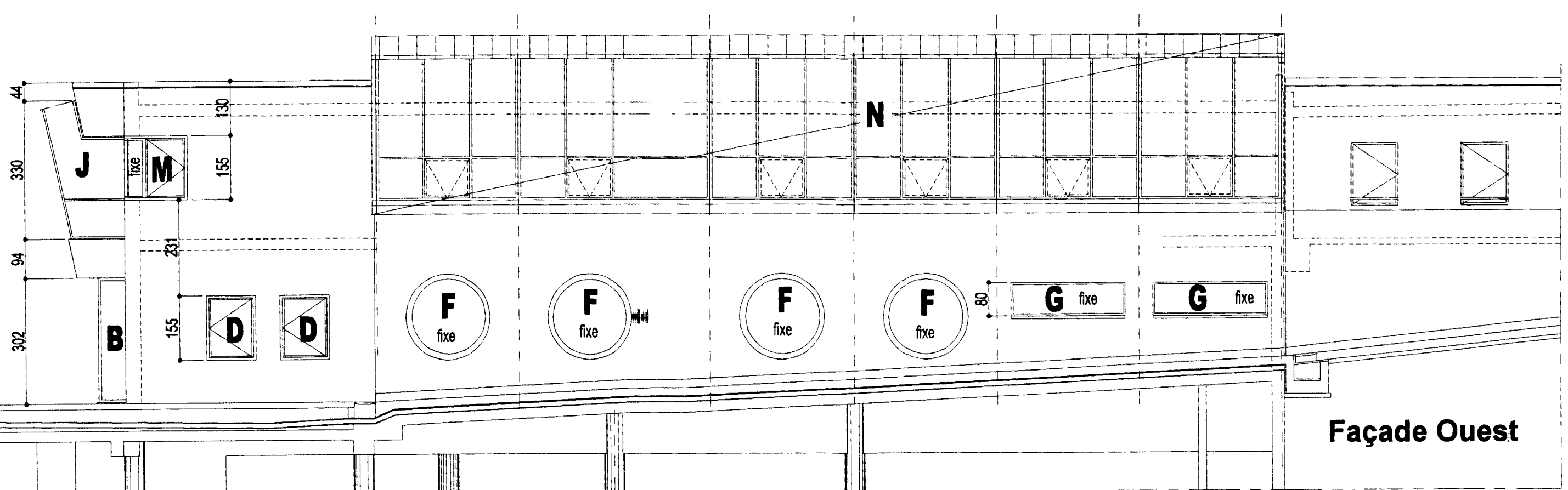


BÂTIMENT DE BUREAUX ET DE DOCUMENTATION

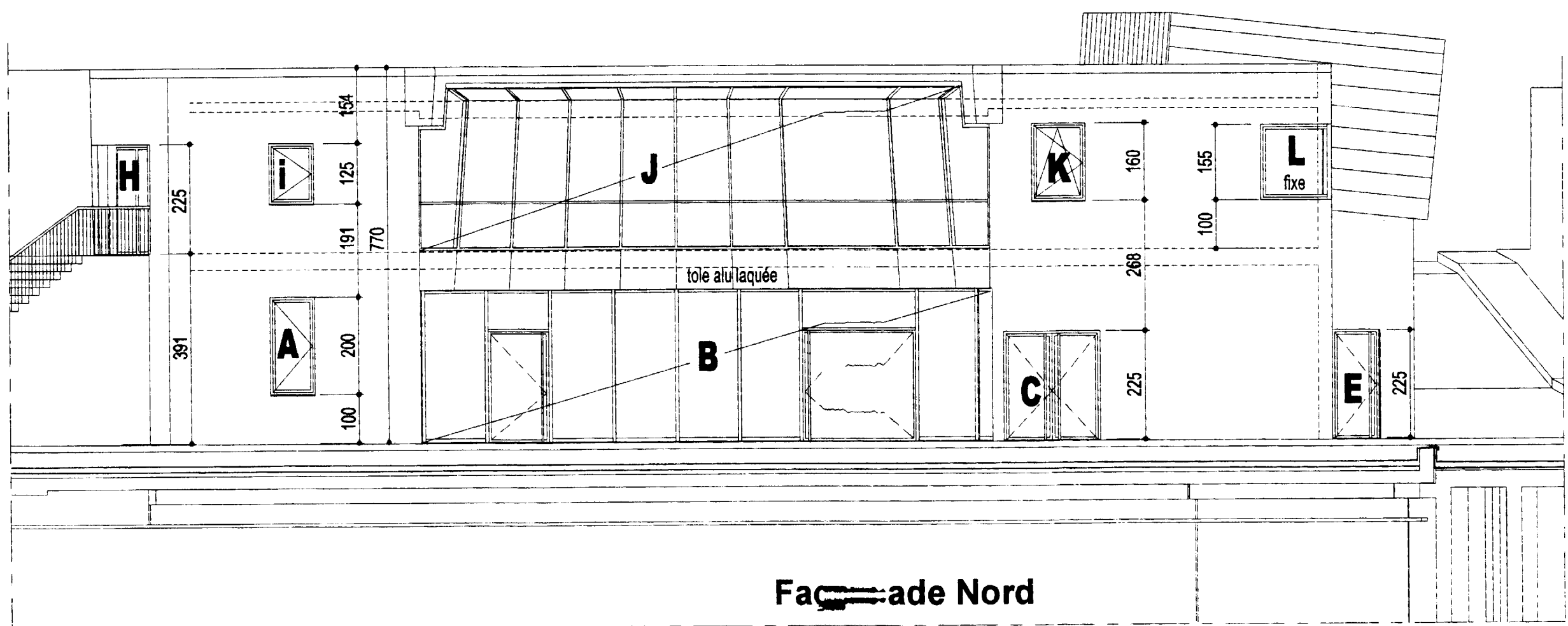
plan de la toiture-terrasse

éch. 1 : 200
cotes en cm

cône non représenté



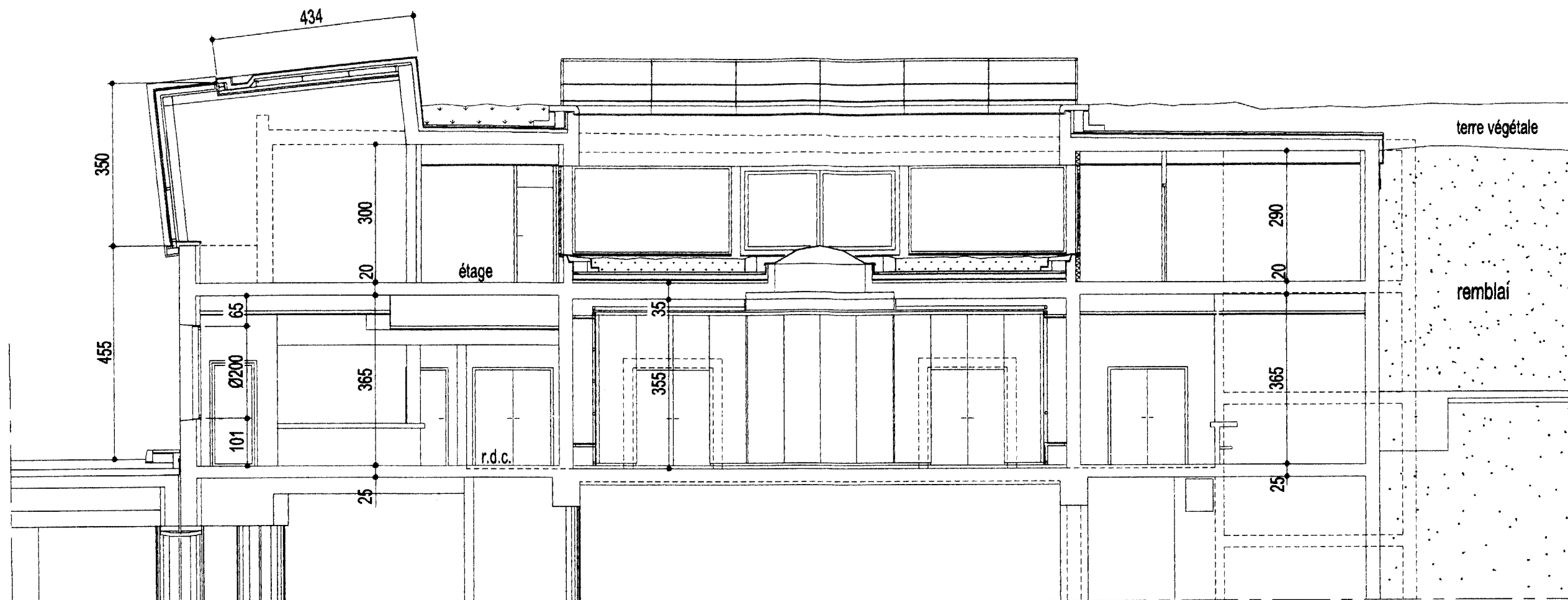
Façade Ouest



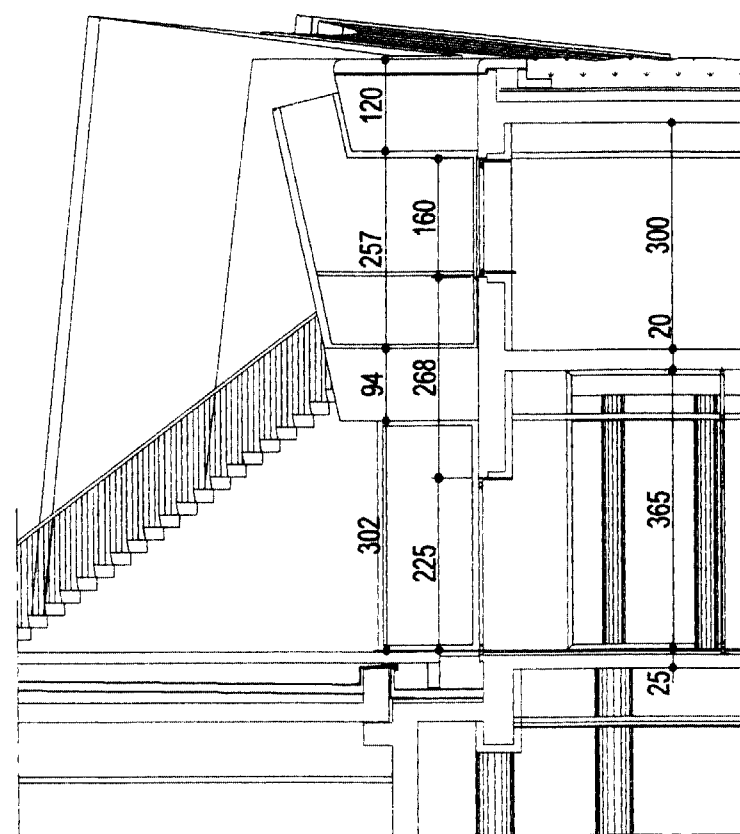
Façade Nord

**BÂTIMENT
DE BUREAUX
ET DE
DOCUMENTATION
façades**

éch. 1 : 100
cotes en cm



coupe RR



coupe SS

**BÂTIMENT
DE BUREAUX
ET DE
DOCUMENTATION**

coupes

éch. 1 : 100
cotes en cm