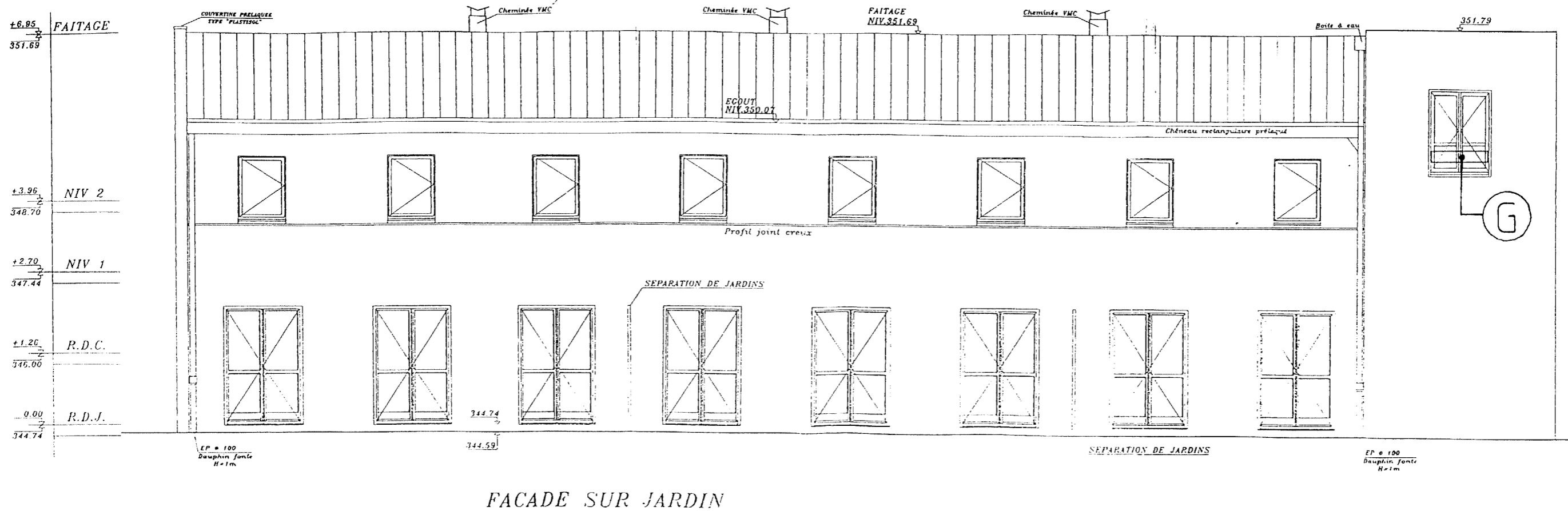
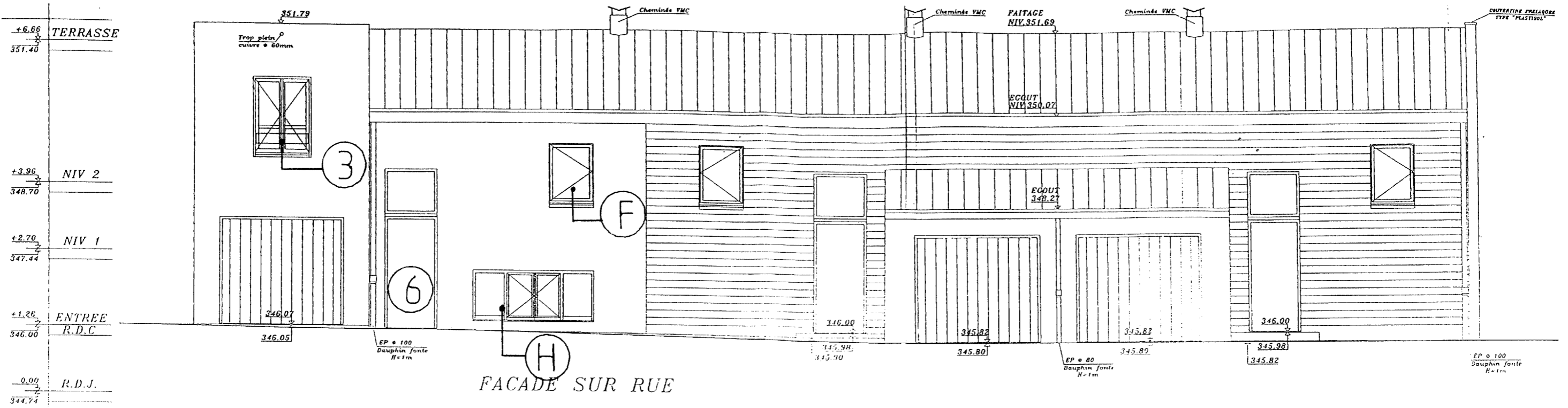


0406- AF STA

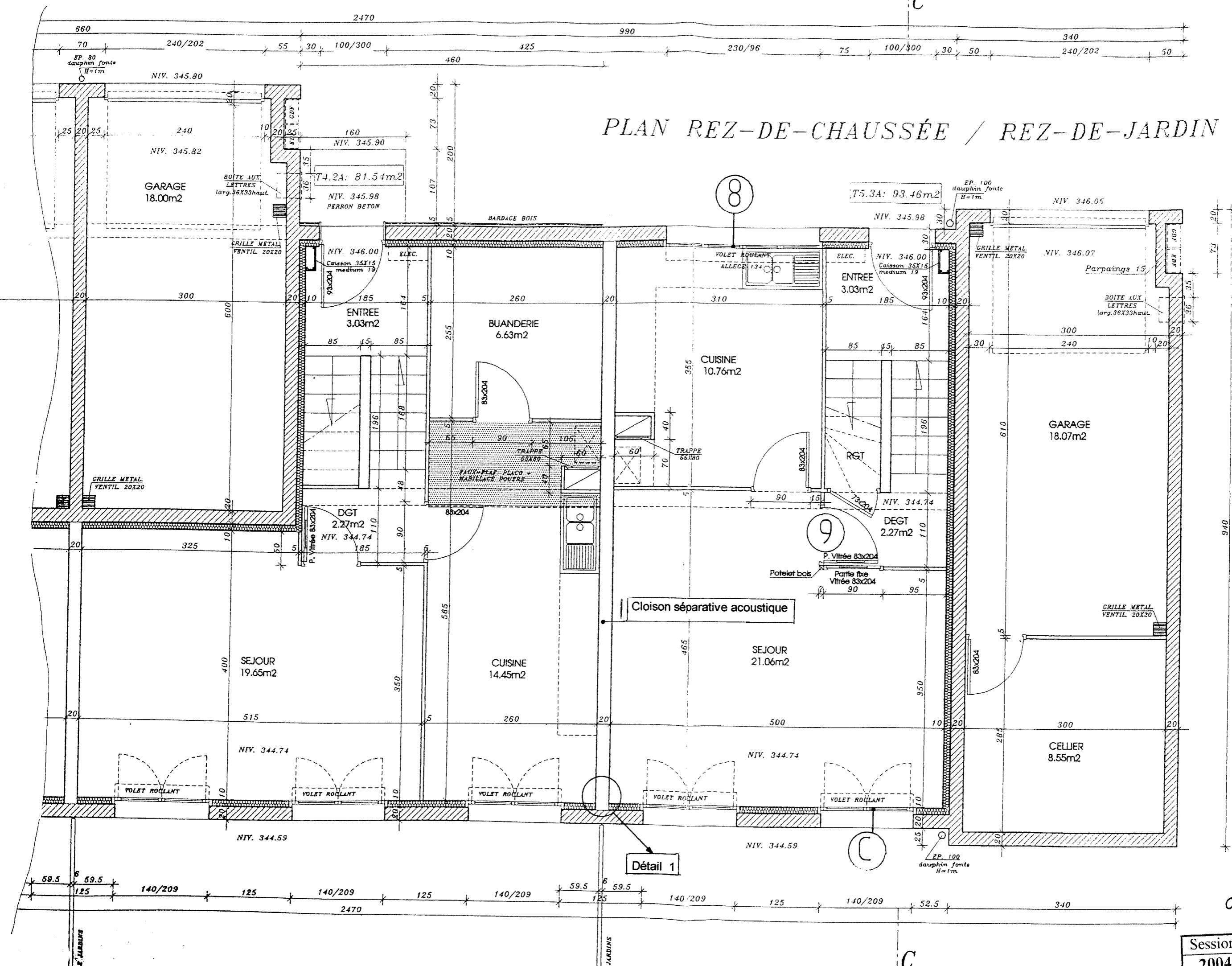
Session	Code	Feuille
2004	DT	13/19



0406-AF ST A

Session	Code	Feuille
2004	DT	14/19

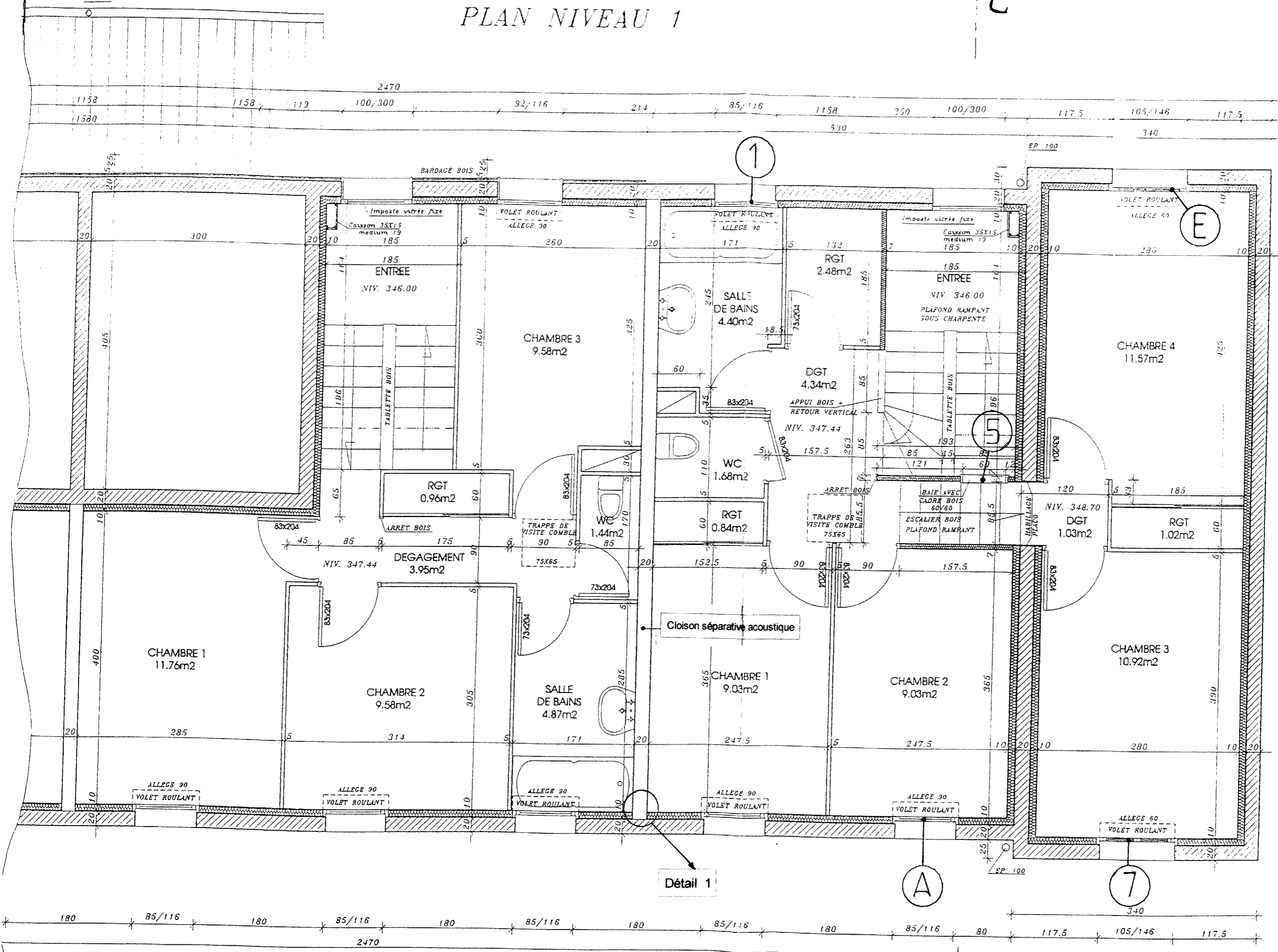
PLAN REZ-DE-CHAUSSÉE / REZ-DE-JARDIN



0406. AF St A

Session	Code	Feuille
2004	DT	15/19

PLAN NIVEAU 1



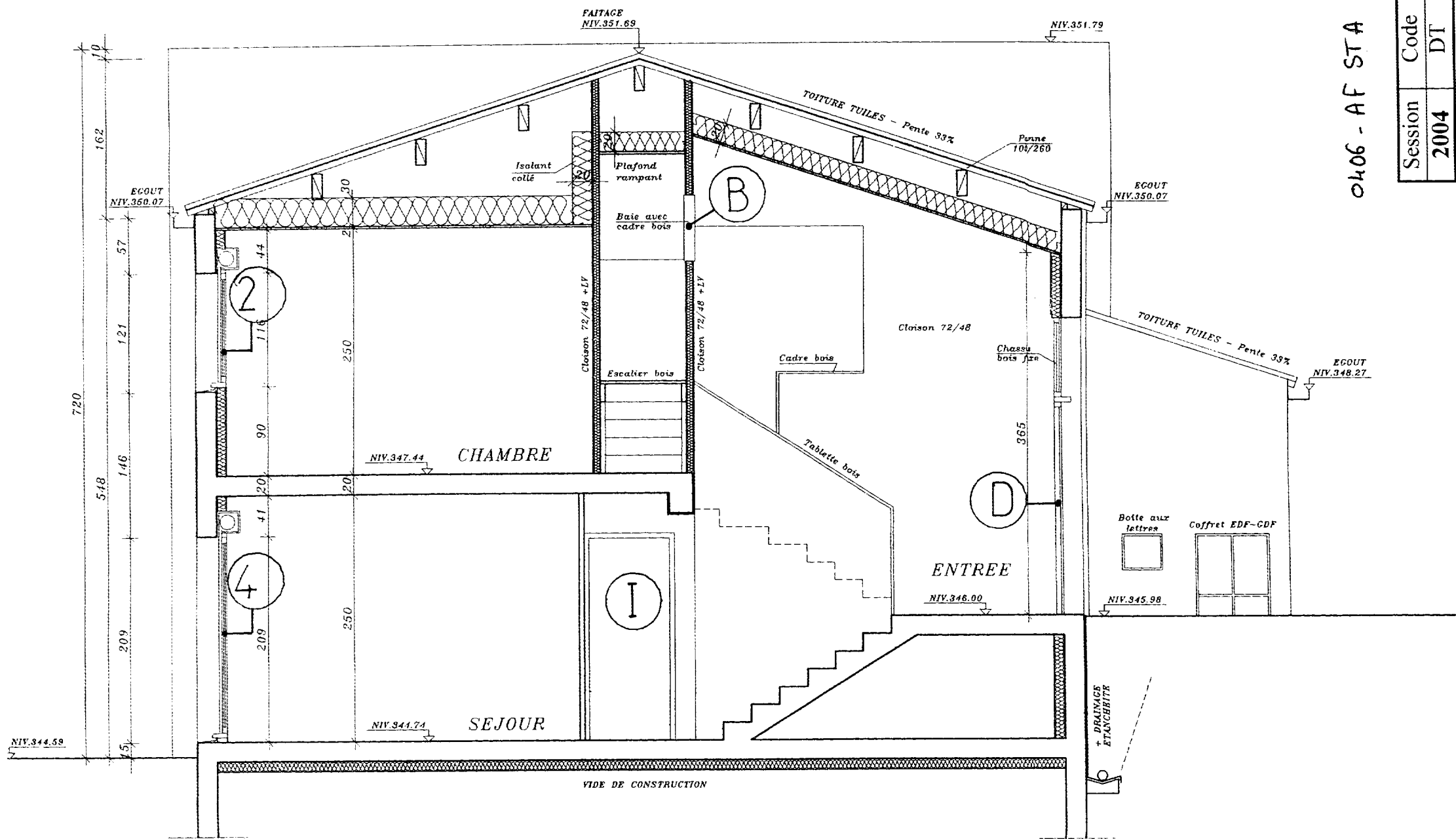
Détail 1

0406 - AF STA

Session	Code	Feuille
2004	DT	16/19

Session	Code	Feuille
2004	DT	17/19

0406 - AF STA



COTURE CC - T5 2A

FICHE RESSOURCES

RESSOURCES APPROVISIONNEMENT

Surface des différentes cloisons du logement T5 3A .

Cloisons de doublage type placomur TH de 10+80+10mm	140.19 m ²
Cloisons de distribution type placopan de 50 mm	62.34 m ²
Cloisons de distribution type 72/48 avec ossature métallique	29.42 m ²
Cloisons séparative de logement type prégy métal S200	42.25 m ²

Poids moyen des différentes plaques de plâtre.

TYPE	POIDS MOYEN
BA 13	10
PLACOPAN	17
PLACOMUR	9.45

RESSOURCES ETUDE COMPARATIVE DES COÛTS

Quantitatif et prix de vente unitaire moyen au m²

PRODUITS	QUANTITE AU m ²	P.U	PRODUITS	QUANTITE AU m ²	P.U
Plaque	4.00	2.51 €	Vis RT 9.5	3	0.02 €
Cornière	2.47	0.84 €	Laine minérale	1.09	2.2 €
Montant	3.61	1.36 €	Mortier colle	0.095	0.28 €
Vis 25	6	0.01 €	Enduit à joints	0.95	0.58 €
Vis 45	25	0.01 €	Bande à joints	2.85	0.03 €
Fixation	4	0.1 €			

Etude des coûts

FC = 6%

FG = 15%

MB = 4%

Coût horaire moyen : **21.11 €**

(Bénéfice)

Temps unitaire pour 1m² de cloison type S200 : 1.25

PVHT = CR+FG+MB

CR = DS+ FC

Ressources complémentaires

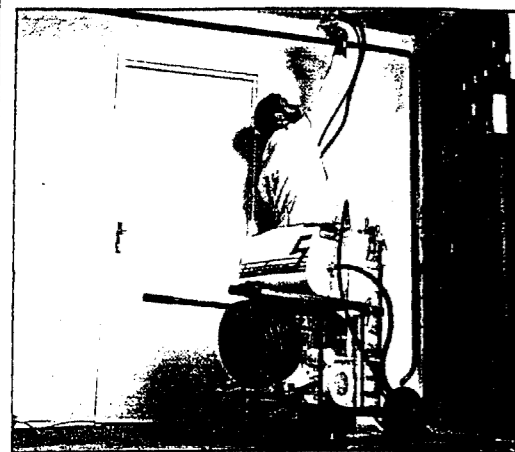
PVHT d'un m² de béton armé de 20cm d'épaisseur et de : **64.94 €**

Indice d'affaiblissement acoustique :

R = 47 dB(A) → Voile en béton armé de 20 cm

R = 67 dB(A) → Cloison séparative type prégy métal S200

R = 53 dB(A) → Indice d'affaiblissement normalisé entre logement



Le plus polyvalent des appareils à peindre

Le chariot T5 monté sur roues permet le transport de la cuve, du motocompresseur, du turbo et de l'enrouleur de câble. Les brancards coulissants permettent de le monter complet à deux personnes dans les cages d'escalier et de le rentrer facilement dans un coffre de voiture. D'autre part, son empattement lui permet de passer dans toutes les portes (60 cm).

Le motocompresseur a pour principale fonction de mettre en pression la cuve pour l'alimentation du pistolet en produit à pulvériser. Ses performances (pression 10 Bar, débit 15 m³/H) lui donnent la possibilité d'alimenter une agrafeuse, un cloueur pneumatique ou un pistolet à mastic.

L'enrouleur de câble sert à alimenter le turbo et le motocompresseur.

La cuve est le réservoir de produit pour alimenter pistolet ou lance. Elle contient 40 litres, admet 8,3 Bar et possède deux sorties (une haute pour la peinture, une basse pour les pâtes).

Le turbo T5 est l'organe de pulvérisation basse pression.

A tous ces éléments, viennent s'ajouter les tuyaux et pistolets nécessaires aux différents travaux.

Que peut-on faire avec un chariot super basse pression ?

- PROJETER DES PRODUITS PATEUX CHARGÉS (revêtement de façade) OU NON CHARGÉS (revêtements intérieurs pâte à papier)
- PEINDRE AU PISTOLET GROS DÉBIT AVEC CUVE : grandes surfaces, façades, plafonds, etc...
- FLOQUER : intérieurs de tiroirs, niches, etc...
- DÉPOUSSIÉRER • FAIRE DU TRAITEMENT sur bois, insecticide, blanchiment, etc...
- FAIRE DU DÉCOR GOUTTELETTES ou tous les autres décors avec pâtes non chargés
- PEINDRE AU PISTOLET A GODET : petites surfaces, radiateurs, persiennes, etc...
- AGRAFER, POINTER, CLOUER • MASTIQUER, GONFLER.

1 - PISTOLET 152

2 - PISTOLET 700

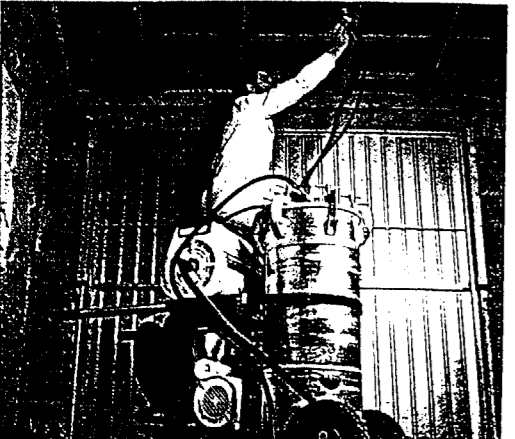
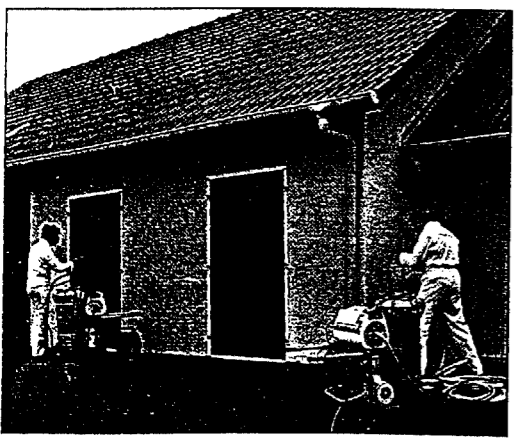
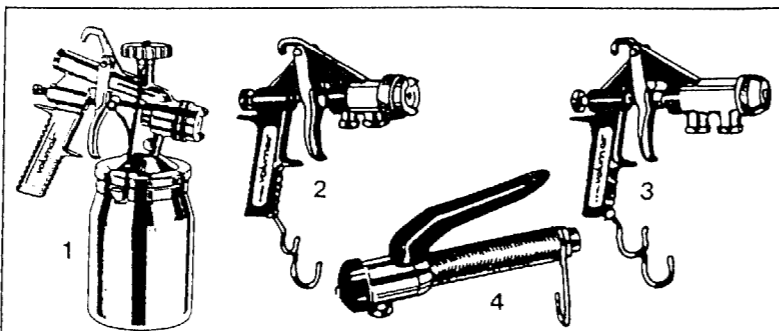
Pulvérisation des peintures fluides. Peut recevoir pochette carrossier (761) et prolongateur d'angle (319).

3 - PISTOLET 202

Pulvérisation de gouttelettes.

4 - LANCE 1180

Pour produits pâteux et décoration.



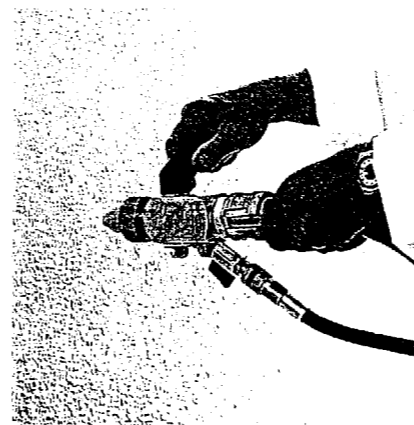
Distribué par:



volumair® france sa

Siège social - Service France
133, Quai du Rancy - B.P. 38
94381 BONNEUIL-SUR-MARNE CEDEX
Tél.: 16 (1) 43 77 20 94
Fax: 16 (1) 43 39 51 51

Service Export:
Z.I. Les Paluds - Pôle performance bât. C3
447, avenue de Jouques - B.P. 1324
13784 AUBAGNE CEDEX
Tél.: (33) 42 18 60 30 - Fax: (33) 42 72 68 48



Distribué par:



volumair® france sa

Siège social - Service France
133, Quai du Rancy - B.P. 38
94381 BONNEUIL-SUR-MARNE CEDEX
Tél.: 16 (1) 43 77 20 94
Fax: 16 (1) 43 39 51 51

Service Export:
Z.I. Les Paluds - Pôle performance bât. C3
447, avenue de Jouques - B.P. 1324
13784 AUBAGNE CEDEX
Tél.: (33) 42 18 60 30 - Fax: (33) 42 72 68 48

VOLUMAIR MPV 70

La décoration de qualité sans problèmes.

Une machine spécialement étudiée pour la projection :

- Des enduits décoratifs,
- Des enduits de parement extérieur,
- Des enduits intérieurs en poudre ou en pâte,
- Des gouttelettes,
- Des produits fibreux et pâtes à papier.

Avec la nouvelle MPV 70, c'est encore plus facile !

- Volumair allège les contraintes sans réduire les performances.
- Investissement plus léger.
- Poids et encombrement réduits.
- Manipulation et entretien simplifiés.

A présent, même les chantiers de 30 m² deviennent rentables. En accompagnant la MPV 70 d'un compresseur de 15 m³/h, celui du chariot T5 par exemple, vous pourrez traiter tous vos chantiers de décoration. Mais donnez lui plus d'air et alors elle se transforme en une réelle machine à enduire.

Le réglage simple par poulies étagées vous donne toutes les possibilités.

Caractéristiques techniques.

- Moteur monophasé 230 volts.
- Puissance 750 Watts - 5,2 ampères.
- Réglage de débit par poulies à 4 étages.
- débit de 1 à 8 kg/mn.
- Poids 47 kg.
- Longueur 550 mm - Largeur 500 mm - Hauteur 780 mm.
- Trémie en inox de 70 litres.
- Rotor et stator 1 pas.
- Protection du cache-courroie par microrupteur de sécurité.
- Graisseur automatique sous pression.
- Démarrage par télécommande de la lance.

0406 - AF STA

Session	Code	Feuille
2004	DT	19/19