

CORRIGE

Ces éléments de correction n'ont qu'une valeur indicative. Ils ne peuvent en aucun cas engager la responsabilité des autorités académiques, chaque jury est souverain.

**BACCALAUREAT PROFESSIONNEL
BOIS – CONSTRUCTION ET AMENAGEMENT DU BATIMENT**

SESSION 2004

EPREUVE SCIENTIFIQUE ET TECHNIQUE

EPREUVE E1 – SOUS EPREUVE B1

UNITE U 12

ELABORATION DE DOCUMENTS DE DEFINITION

Durée 3 heures Coef 1

Temps conseillé	Composition du dossier E1 - B1	Compétences et savoirs associés	Pagination	Notation
	Page de garde		Page 1 / 6	
	Travail demande		Page 2 / 6	
55 min	Document réponse 1	C1,01 - C1,04 - C2,01 S2	Page 3 / 6	/ 40
60 min	Document réponse 2	C1,01 - C1,04 - C2,01 S3	Page 4 / 6	/ 30
	Document réponse 2a	C1,01 - C1,04 - C2,01 S3	Page 5 / 6	/ 10
50 min	Document réponse 3	C1,01 - C1,04 - C2,01 S9	Page 6 / 6	/ 40
15 min	Dossier ressources			

Total	/ 120
Total	/ 20

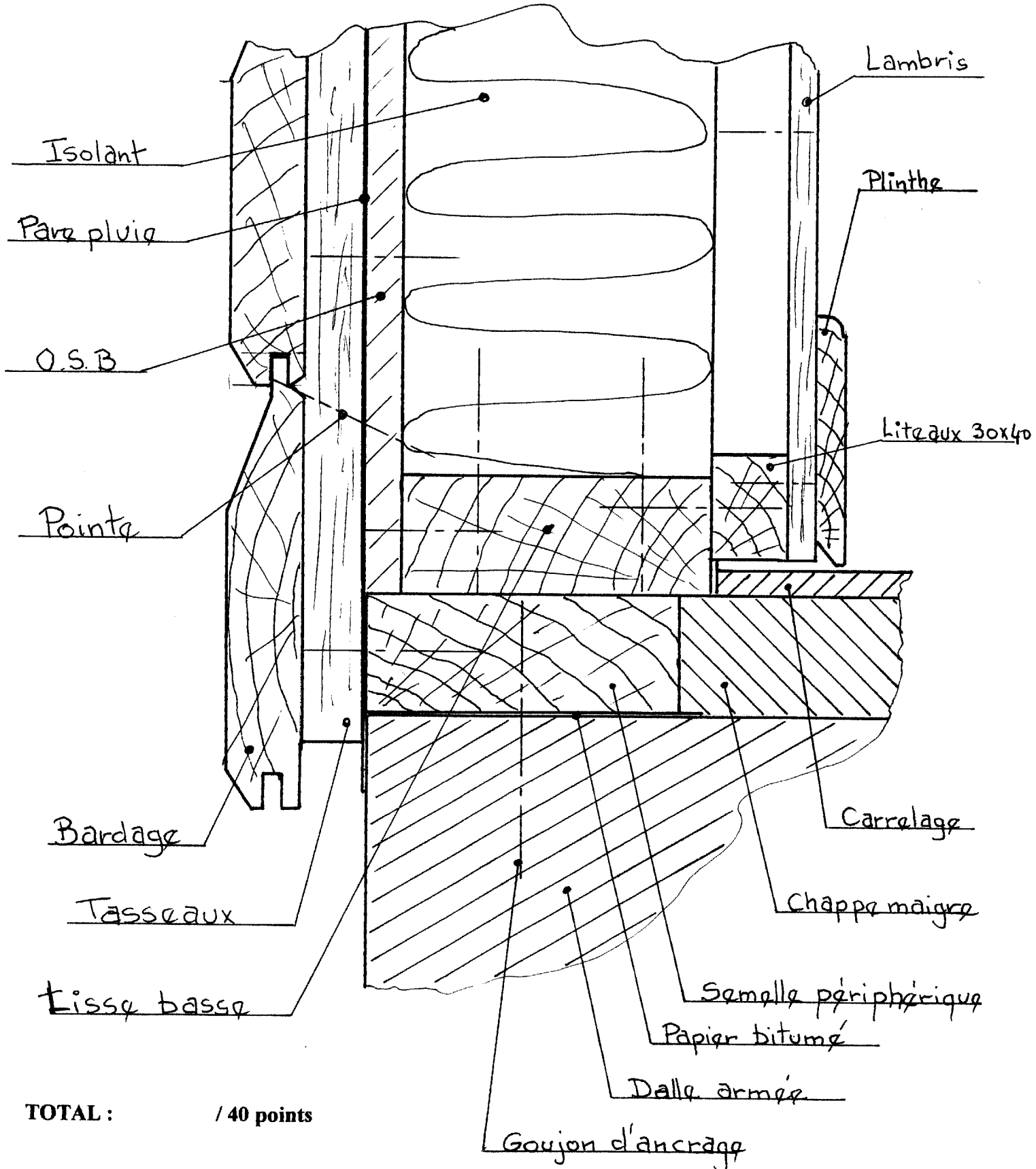
CODE EPREUVE : 0406-BCA STB		EXAMEN : Baccalauréat Professionnel	SPECIALITE : Bois – Construction et aménagement du bâtiment	
SESSION 2004	CORRIGE	EPREUVE : SCIENTIFIQUE ET TECHNIQUE EPREUVE E1 SOUS EPREUVE B1 UNITE U 12		Calculatrice <u>autorisée</u> :
Durée : 3 heures		Coefficient : 1	N° sujet : 04MB36	Page : 1 / 5

DOCUMENT REPONSE N°1

- Compléter la coupe verticale de la paroi porteuse
- Identifier et définir tous les composants
- Représenter les modes de liaisons des composants

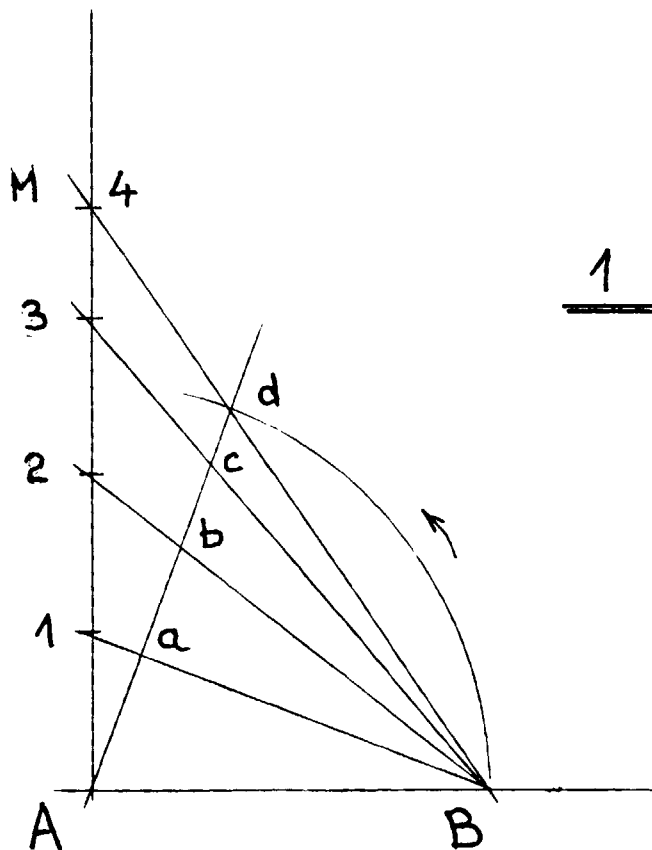
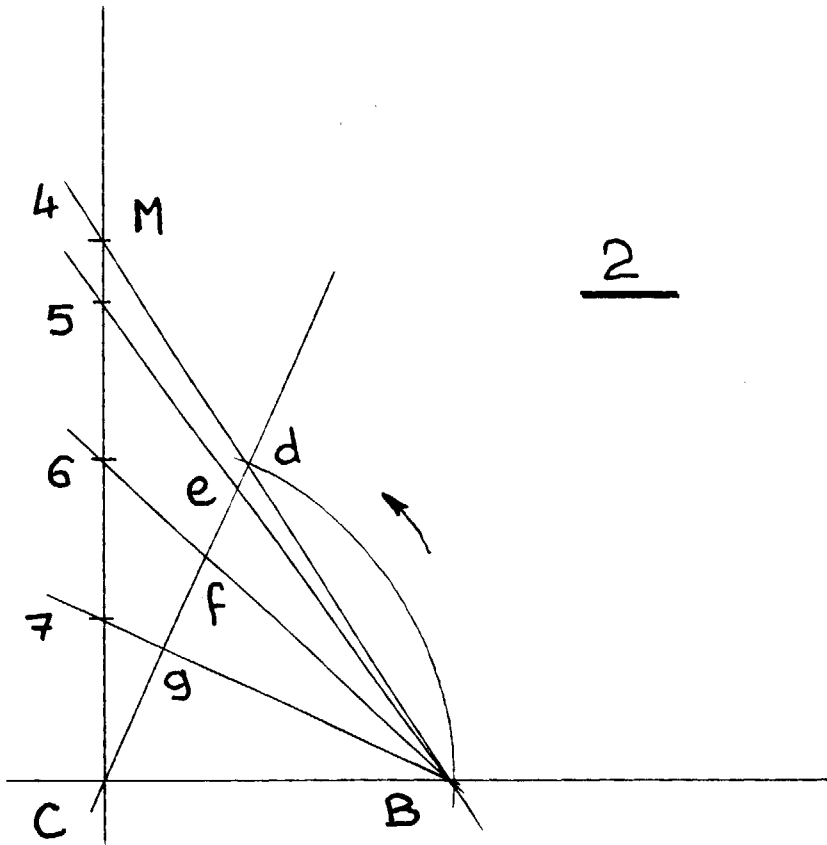
/ 30 pts
/ 6 pts
/ 4 pts

Echelle 0.5



TOTAL : / 40 points

- Réaliser la herse de balancement



TOTAL : / 10 points

DOCUMENT REPONSE N°2

- Nombre de marches de l'escalier : →

16

 / 3 pts
- Hauteur des marches : →

173

 / 3 pts
- Giron des marches : →

294

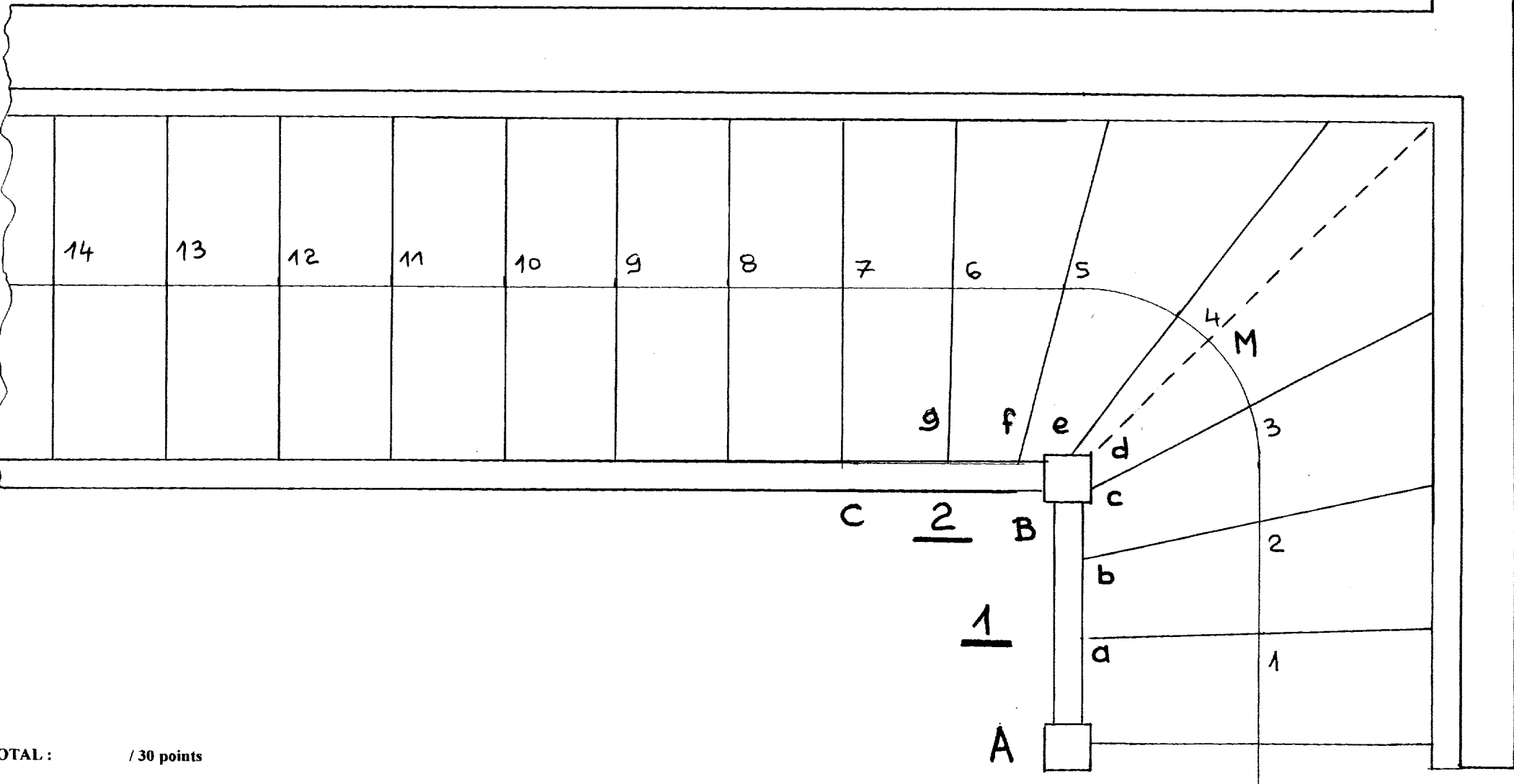
 / 4 pts
- Nombre de marches balancées : →

7

 / 4 pts
- Dessiner la vue de dessus de l'escalier (limons, marches et poteaux) / 16 pts

Echelle 1/10

$H + G = 470$ d'où $G = 296$
 $2H + G = 640$ d'où $G = 292$



TOTAL : / 30 points

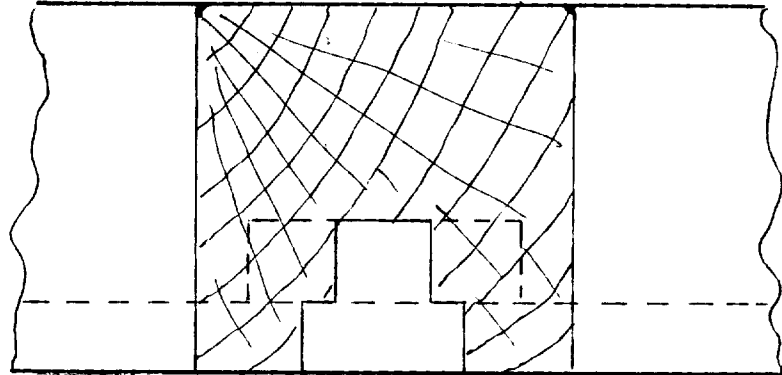
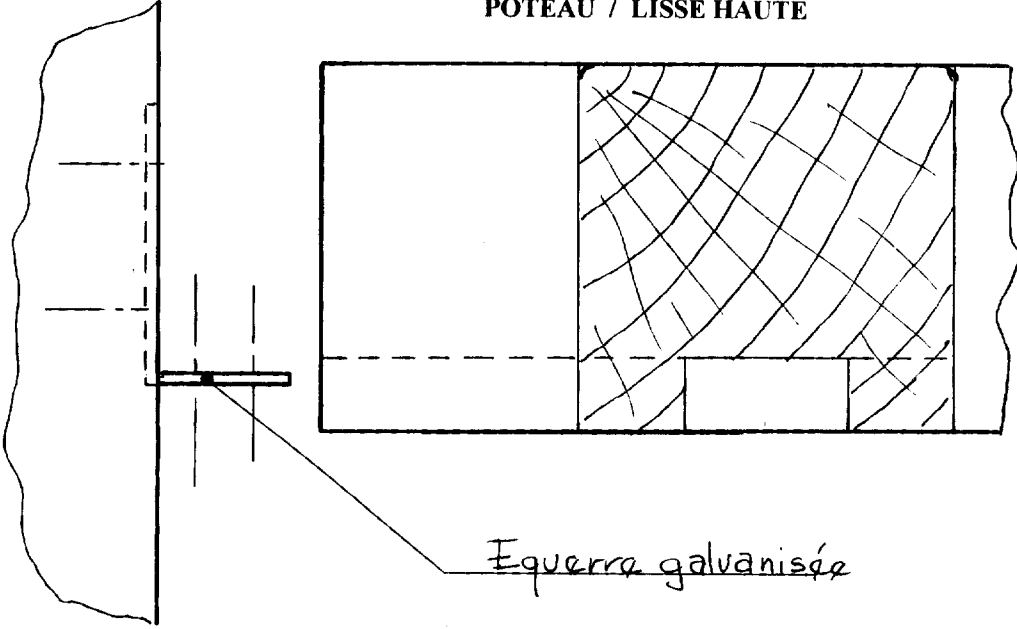
DOCUMENT REPONSE N°3

- Dessiner par 2 vues et des sections rabattues les assemblages des différents composants de la balustrade

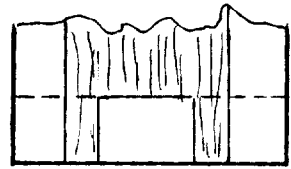
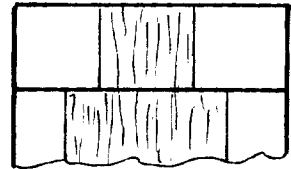
Echelle 1

POTEAU / LISSE HAUTE

LISSE HAUTE / BARREAU

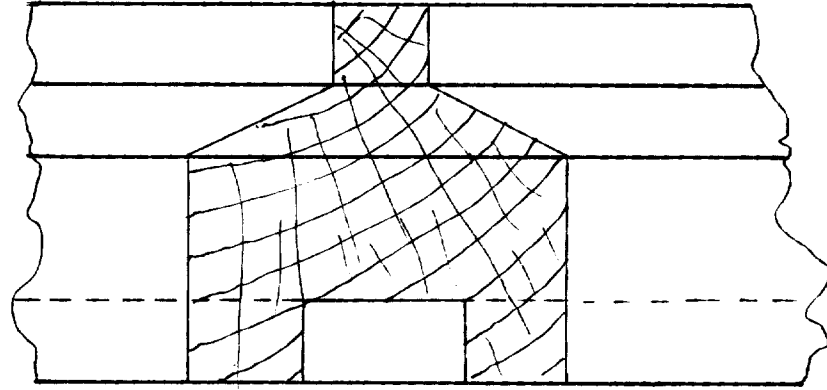
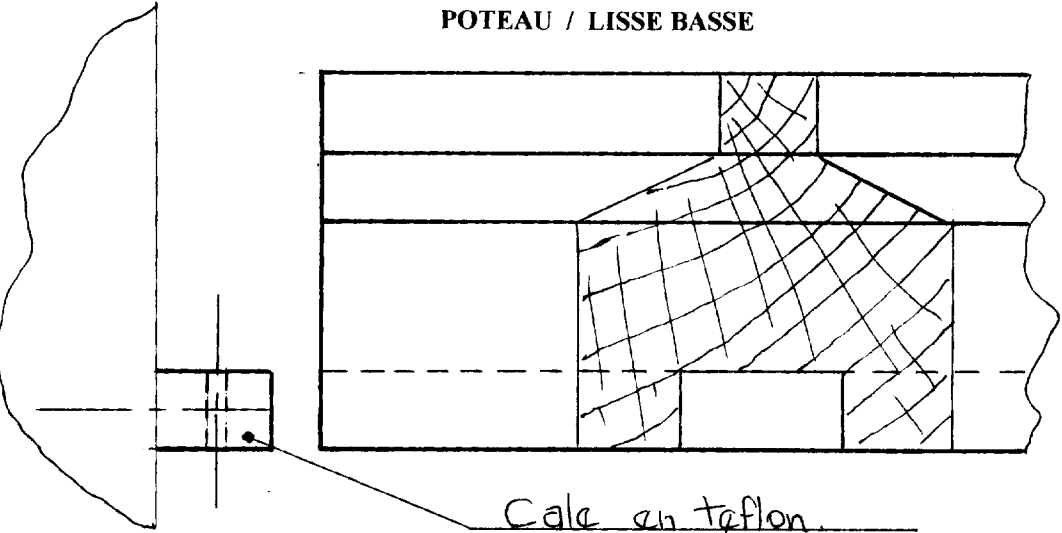


Equerre galvanisée



POTEAU / LISSE BASSE

LISSE BASSE / BARREAU



Cale en teflon