

BACCALAUREAT PROFESSIONNEL
BOIS – CONSTRUCTION ET AMENAGEMENT DU BATIMENT

SESSION 2004

EPREUVE E2 Sous épreuve B2
U 22

**Planification d'une réalisation d'ouvrage et
définition des moyens**

Durée 2 heures Coeff. 1.5

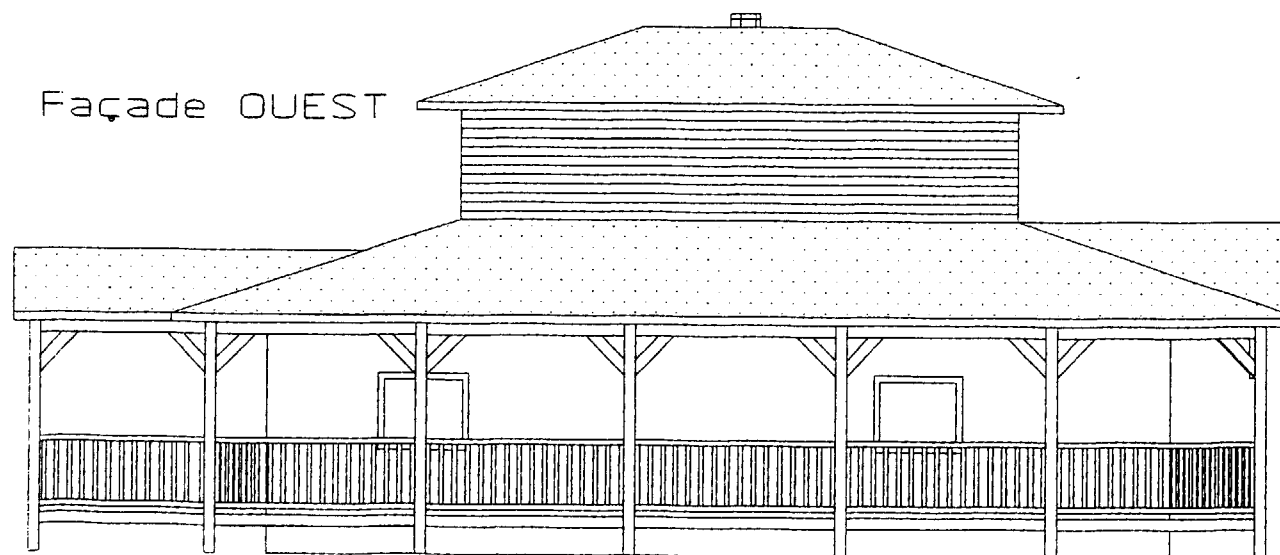
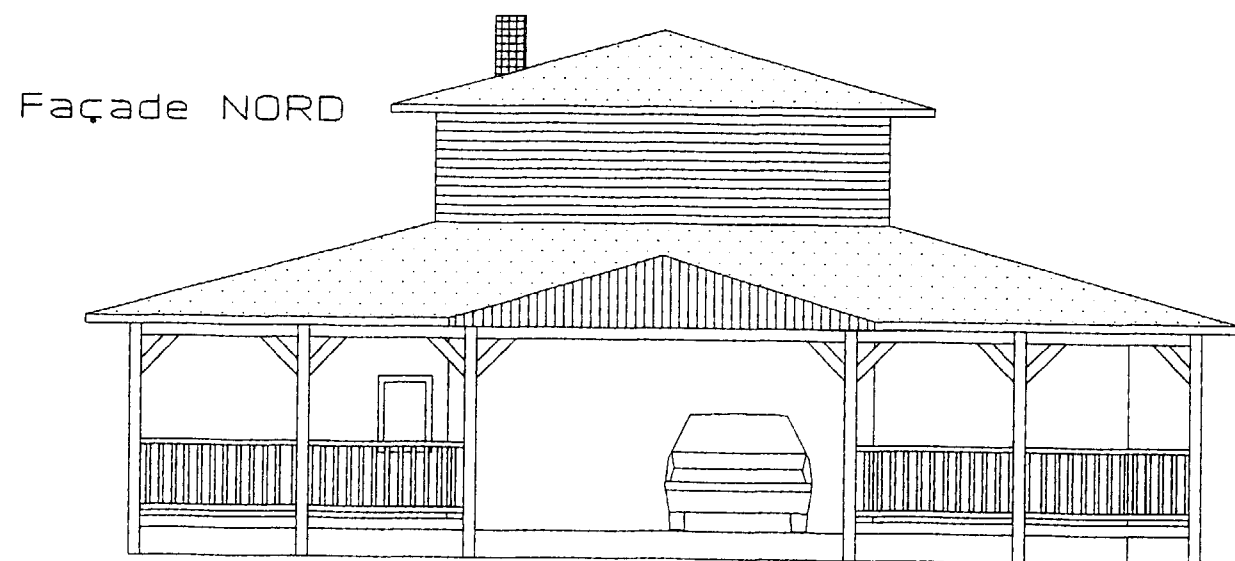
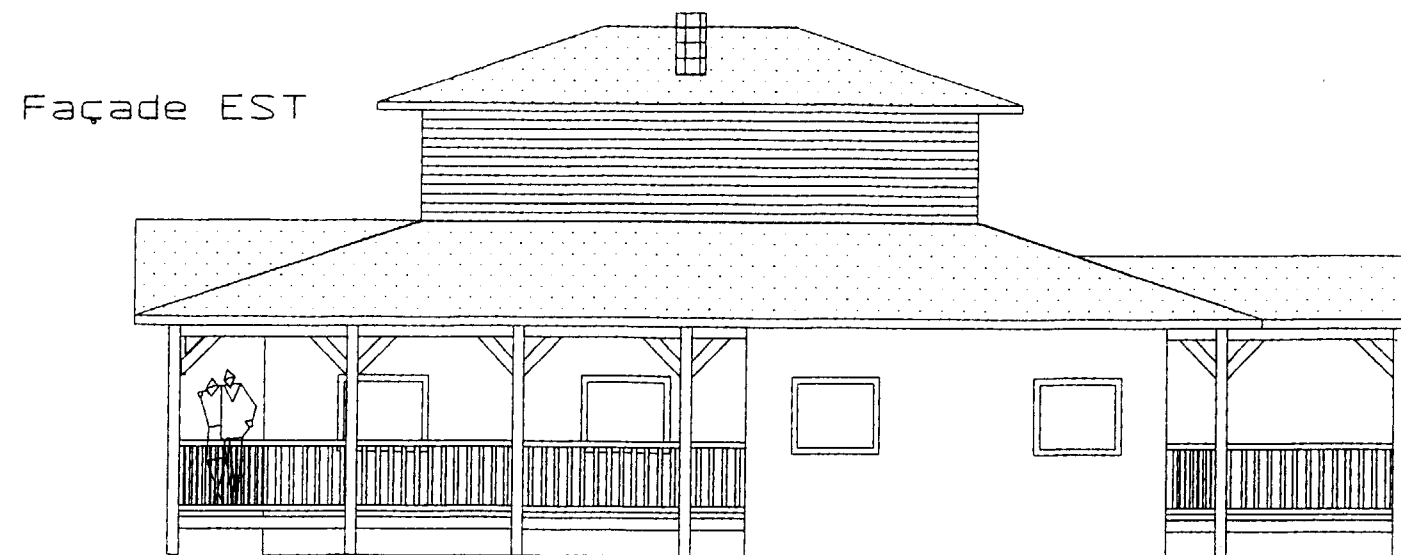
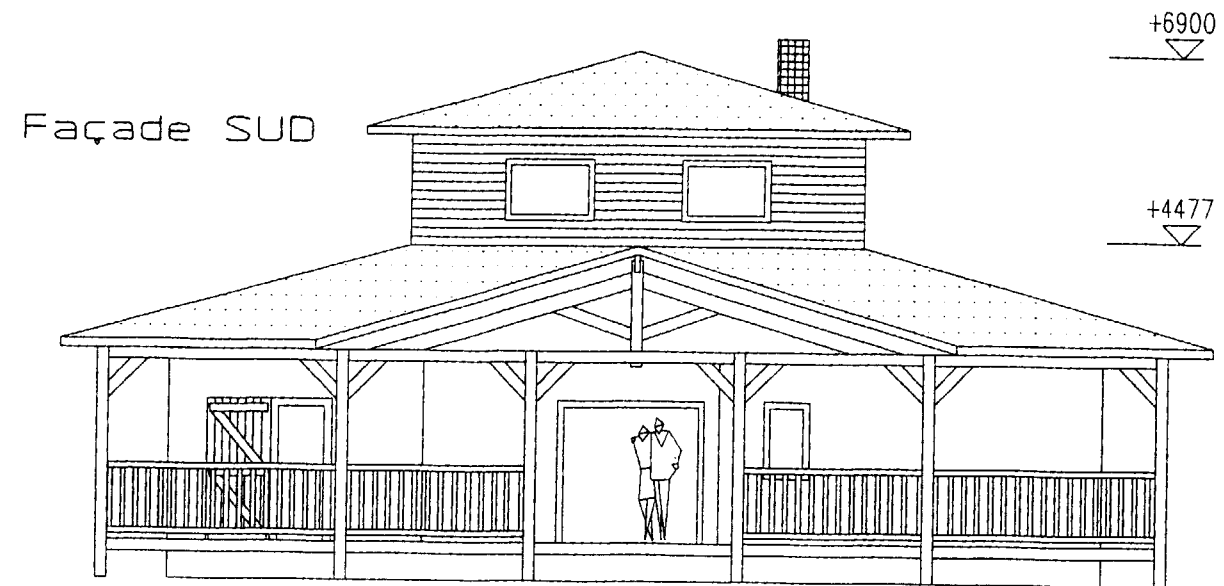
DOSSIER TECHNIQUE

Contenu :

- Plans des façades page DT 2/3
- Coupe verticale et coupe horizontale page DT 3/3

CODE EPREUVE : 0406-BCA T B		EXAMEN : BACCALAUREAT PROFESSIONNEL	SPECIALITE : BOIS-CONSTRUCTION ET AMENAGEMENT DU BATIMENT	
SESSION 2004	DOSSIER TECHNIQUE	EPREUVE : E2 Sous épreuve B2 U22 PLANIFICATION D'UNE REALISATION D'OUVRAGE ET DEFINITION DES MOYENS		
Durée : 2H		Coefficient : 1.5	N° sujet : 04MB38	Page : DT 1/3

Plans des façades



Coupe verticale et horizontale

