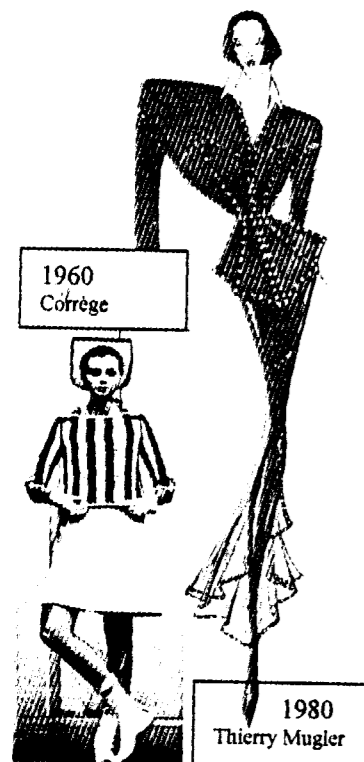


CORRIGE

Ces éléments de correction n'ont qu'une valeur indicative. Ils ne peuvent en aucun cas engager la responsabilité des autorités académiques, chaque jury est souverain.

Corrigé



Ligne triangulaire.

La veste de Thierry Mugler étrangle la taille par des découpes bretelle convergentes vers la taille et prolongées par les découpes évasées de la basque.

L'empiecement des épaules et la ligne d'emmanchure déplacée par de larges épauettes, accentuent l'étroitesse de la taille.

Ligne carrée

Contrairement à la veste de Courrège tombant droite sur les hanches Rythmée par de larges rayures verticales, masque la taille.

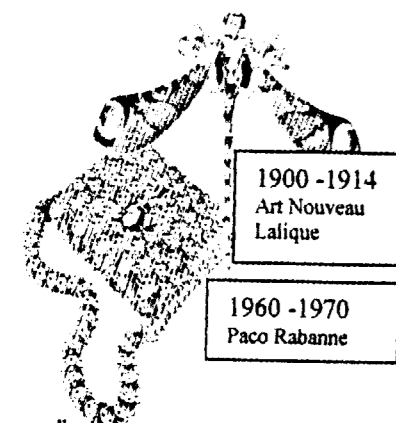


Ligne souple

La robe de 1945, souligne la taille par une série de fronces de la poitrine aux hanches, vers un panneau vertical à double boutonnage. Les larges fronces de la tête de manche et les godets de la jupe accentuent le rétrécissement de la silhouette au niveau de la taille.

Ligne enveloppante

Contrairement à la robe d'Issey Miyake où la taille est dissimulée par un grand entonnoir de tissu plissé et élargi au niveau des omoplates La tenue et le tombant du tissu enveloppe librement le corps de la femme plus qu'il ne le dessine.



Ligne aérienne

La broche « femme libellule de Lalique »

Présente un accessoire parure de vêtement aéré, en métal, pierre et pâte de verre, émail, dans des lignes souples et découpées, dont le corps linéaire de la libellule démarque la taille du personnage.

Ligne pleine

A l'opposé du sac parallépipédique de Paco Rabanne, orné de cercles métalliques, répétés et reliés par des anneaux.



Ligne sinueuse

La robe de 1900, dont la taille est étranglée par un corset baleiné droit et plongeant sur le ventre, imprime une cambrure exagérée au niveau des reins et dessine une silhouette en S.

Les larges manches gigot et le tombant souple de la jupe à larges panneaux évasés, soulignent la finesse de la taille.

Ligne tubulaire

Contrairement à la robe 1925, sans pinces, droite, embellie par des rubans horizontaux au niveau du décolleté carré et des genoux.



Ligne excessive

La robe du règne de Louis XVI étrangle la taille par le port d'un corps à baleine, revêtu d'un corsage ajusté, allongé en pointe sur le devant.

L'énorme panier à coude et l'ampleur de la jupe, accentuent le resserrement de la taille.

Ligne fluide

Alors que la robe du 1^{er} Empire libère la taille au profit de la poitrine, par une découpe sous la poitrine laissant la robe retomber avec fluidité jusqu'aux pieds.

Barème de notation

1^{ère} partie : Analyse graphique et écrite

- Justesse des connaissances historiques..... 10 Points
- Pertinence et qualité des relevés..... 6
- Pertinence de l'analyse écrite..... 6
- Organisation et mise en page des textes et croquis..... 3

2^{ème} partie : Utilisation du transfert

- Equilibre de la recherche par rapport à la demande (*opposition de formes et matières*)..... 5
- Intérêt des annotations et justifications..... 5
- Qualité graphique et rendu des matières..... 5

40 : 2 = 20