

BACCALAUREAT PROFESSIONNEL "ARTISANAT ET MÉTIERS D'ART"

OPTION : TAPISSIER D'AMEUBLEMENT

E.1 - ÉPREUVE SCIENTIFIQUE ET TECHNIQUE

Sous-épreuve A.1 - unité U11

" Étude d'un ouvrage et d'un système de fabrication "

Durée : 4 heures

Coefficient : 2,5

Ce sujet comprend 5 documents numérotés de 1/5 à 5/5 :

- la page de garde, folio 1/5 ;
- cahier des charges, travail demandé, barème de notation, folio 2/5 ;
- plan au sol, folio 2/5 ;
- document réponse, folios 3/5, 4/5 et 5/5 ;
- une annexe, folio 5/5.

Les documents 3/5, 4/5, 5/5 sont à rendre avec la copie d'examen.

SITUATION

Un client vous demande d'étudier le calcul du débit de matériaux nécessaires à la réalisation d'une tenture murale.

CAHIER DES CHARGES

Tenture murale tendue en plein sur le molleton, avec finition invisible et isolation thermique.
Tissu uni 140 cm de largeur utilisable.

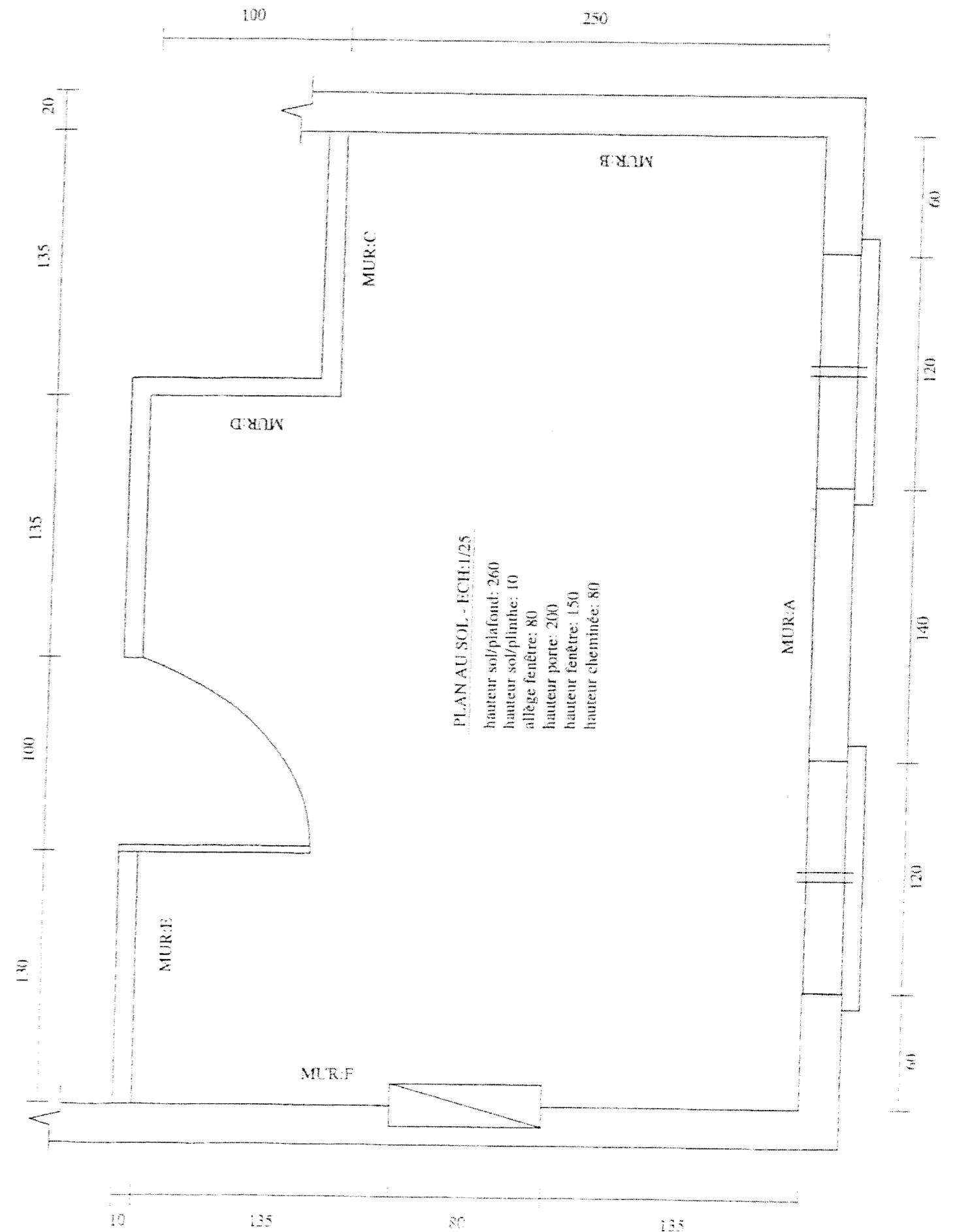
TRAVAIL DEMANDÉ

- 1 - A l'aide de l'annexe (folio 5/5), définir les matériaux à utiliser.
- 2 - Sur le document (folio 3/5), à l'aide du plan au sol (folio 2/5), dessiner les murs de la pièce représentés en élévation (échelle 1/25) :
 - dessiner et coter les murs au feutre noir ;
 - tracer, numéroter et coter l'emplacement des lés de tissu, au feutre rouge ;
 - tracer l'emplacement des baguettes.
- 3 - Sur le document (folio 4/5), calculer :
 - le métrage de baguettes ;
 - le métrage de molleton (260 cm de large) ;
 - le métrage de tissu.
- 4 - Sur le document (folio 5/5), dessiner la section d'un angle de mur, en fonction du travail à réaliser - échelle 1/5.

BARÈME DE NOTATION

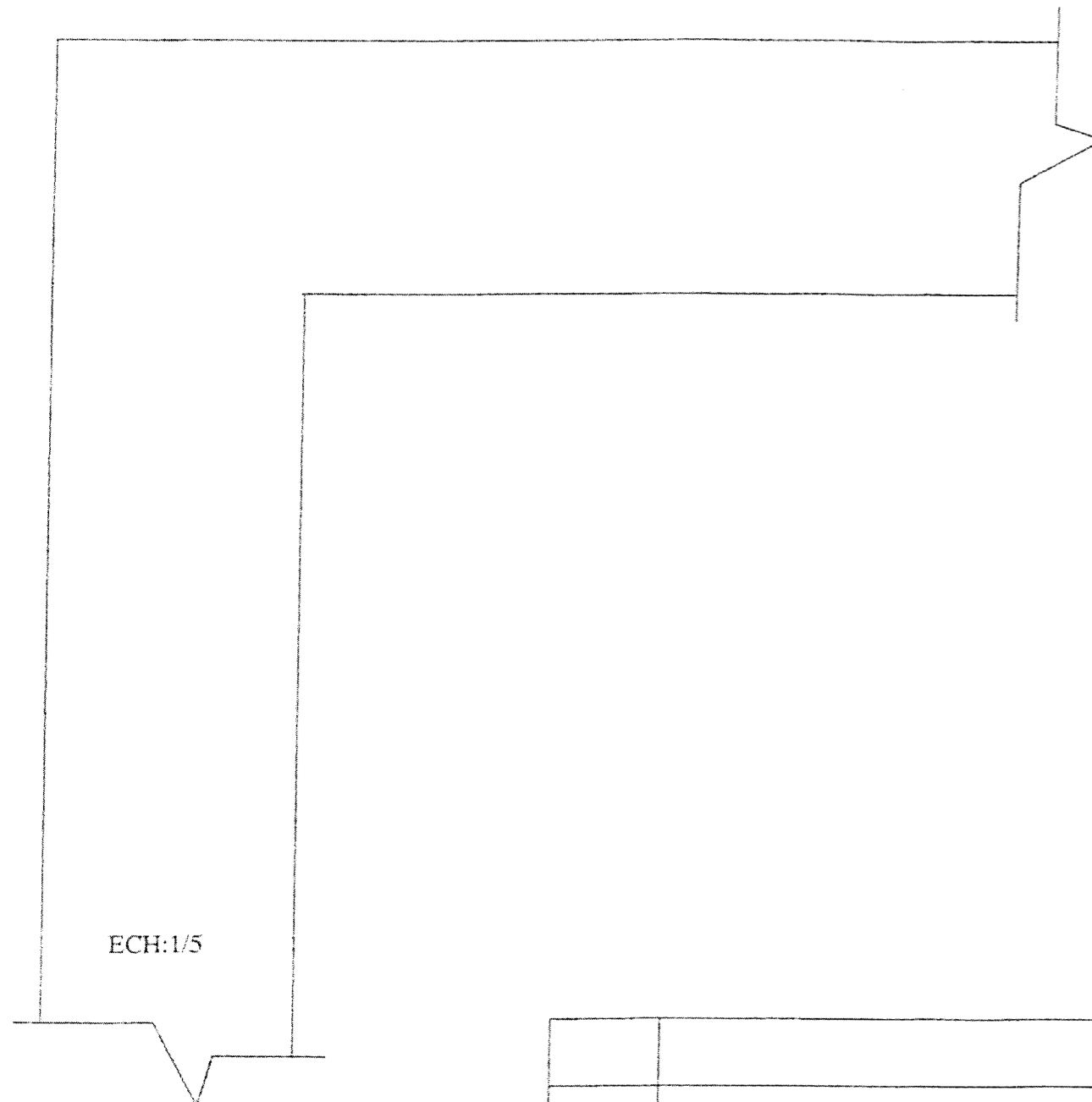
mur en élévation		20 points
emplacement des lés en tissu		10 points
emplacement des baguettes		20 points
métrage de baguettes		15 points
métrage de molleton (260 cm)		5 points
métrage de tissu		10 points
section fenêtre		10 points
section d'un angle de mur		10 points
Total sur 100 points		

Note sur 20 points



MURS EN ELEVATION

Détailler chaque mode de calcul et reporter les résultats sur ce document.



ECH:1/5

rep	désignations

TENTURE MURALE**BAGUETTE**

Code	Référence	Ep. x Larg	Carton de	Par 1 Cart.	Par 4 Cart.	Par 10 Cart
PROFIL BISEAUTE G.P.						
	3/15	3mm x 15mm	500m (200 x 2,50m)	113,60	108,87	103,03
	3/30	3mm x 30mm	250m (100 x 2,50m)	93,88	89,78	84,41
	5/15	5mm x 15mm	500m (200 x 2,50m)	156,05	150,05	144,37
	5/30	5mm x 30mm	250m (100 x 2,50m)	129,23	123,86	115,97
	8/30	8mm x 30mm	250m (100 x 2,50m)	168,83	161,73	156,83

DROITE (SANS BISEAU)

	3/15	3mm x 15mm	300m (120 x 2,50m)	63,59	61,22	59,17
	3/28	3mm x 28mm	300m (120 x 2,50m)	77,95	74,63	72,42
	5/15	5mm x 15mm	300m (120 x 2,50m)	74,63	71,16	69,27
	5/28	5mm x 28mm	300m (120 x 2,50m)	100,98	89,47	85,20

PROFIL J.F.

JF	150m (60 x 2,50m)	231,11
----	-------------------	--------

Ensemble de deux profilés en bois permettant une pose sans galon.

SOBAFIX

Sobafix	100m (40 x 2,50m)	160,94
---------	-------------------	--------

Baguette bois munie d'un feuillard métallique à picots permettant une pose sans galon.

MOLLETON MURAL

Code	Désignation	Rouleau	Par 1 Roul	Par 4 Roul
CTD400	Antistatique.Mol.100% coton avec support, 400g/m ²	30m x 2.60m	212,25	204,77
ISOT450	isolant thermique.Mol.coton/film métal+Ouate+Film	30m x 2.60m	560,42	532,36
ISO300	isolant thermique M1.100% chlorofibre + film métal.	30m x 2.60m	242,58	218,32
RH2	Ecran poussières M1.100% chlorofibre couture/ 2 films	30m x 2.60m	333,78	303,22

ANGLESAGE

Code	Désignation	HT	HT par150m
	Carton à angleser en bande de 1,06m x 15mm x 15/10mm. Les 5Kg (5Kgs = 290 bandes environ soit 300m)	31,86	-
	Feuillard Inox , griffe en retrait du bord. La bande de 1,50m	0,61	0,46
	Feuillard Inox , griffe sur le bord. La bande de 1,50m	0,61	0,46