

BACCALURÉAT PROFESSIONNEL ARTISANAT ET METIERS D'ART

OPTION : TAPISSIER D'AMEUBLEMENT

E.2 - ÉPREUVE DE TECHNOLOGIE ET HISTOIRE DE L'ART

Sous-épreuve B.2 – unité U22

" Art et technique analyse formelle et stylistique "

Durée : 2 heures

Coefficient : 1,5

Ce sujet comprend 5 documents numérotés de 1/5 à 5/5 :

- page de garde, folio 1/5 ;
- sujet , travail demandé, critères d'évaluation, folio 2/5 ;
- document B réponse, folio 2/5 ;
- document ressource, folio 3/5 ;
- document réponse, format A3 canson, folios 4/5 et 5/5 ;

Les feuilles 2/5, 4/5 et 5/5 sont à rendre avec la copie d'examen.

Le découpage des documents iconographiques est interdit.

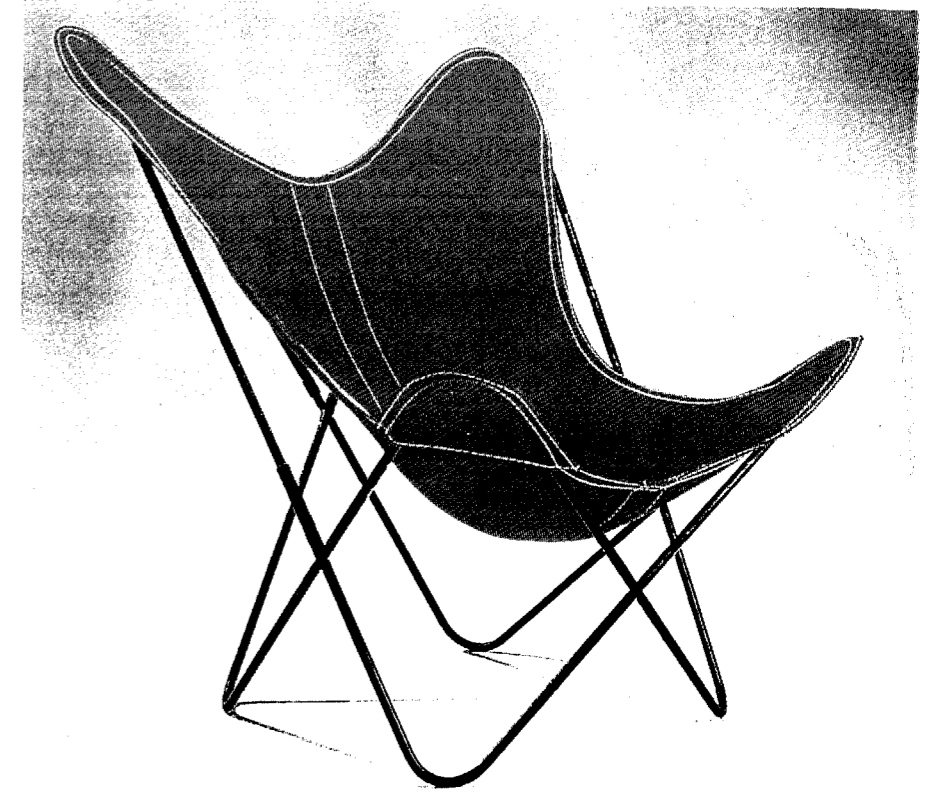
Document A

RÉÉDITIONS

RÉVISEZ VOS CLASSIQUES



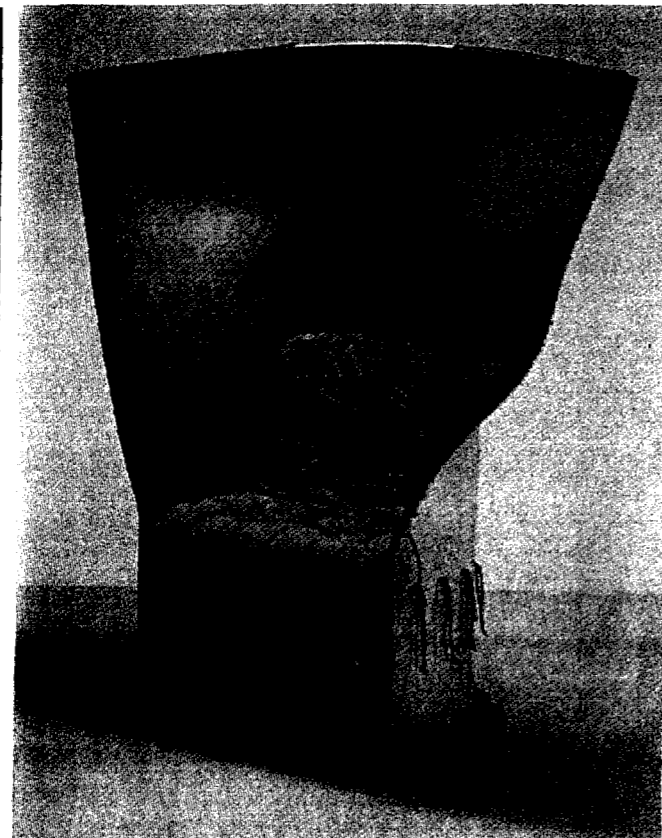
n° 1 Fauteuil "SACCO" 1968
P. Gatti-C. Paolini-P. Teodoro



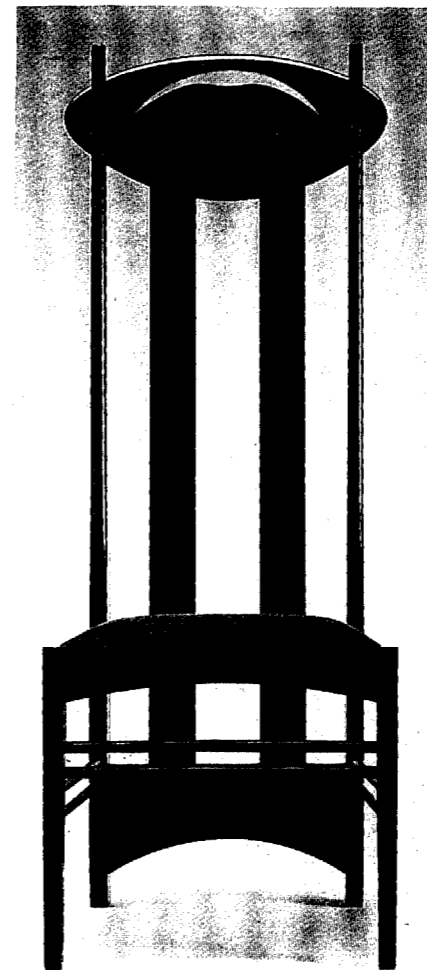
n° 2 Fauteuil "AA" 1938
Ferrari-Hardoy



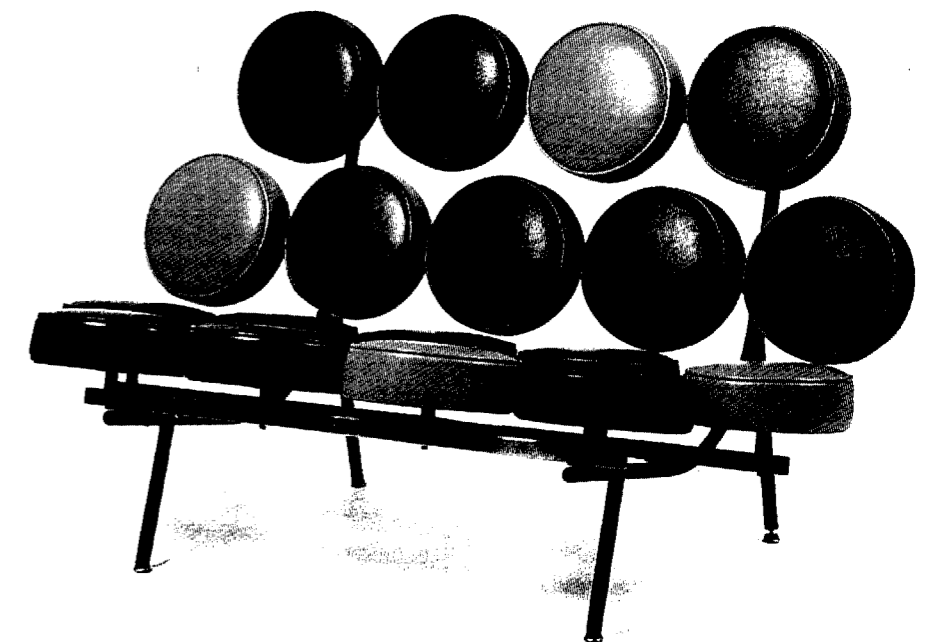
n° 3 Chaise longue "LC/4" 1928
Le Corbusier-P. Jeanneret-C. Perriand



n° 4 Fauteuil "I FELTRI" 1987
G. Pesce



n° 5 Chaise, "ARGYLE" 1897
C-R. Mackintosh



n° 6 "MARSHALLOW SOFA" 1956
G. Nelson

Document I

Document II

Document III