

BACCALAUREAT PROFESSIONNEL

ARTISANAT ET METIERS D'ART
option HORLOGERIE

SESSION 2004

E2 – EPREUVE DE TECHNOLOGIE ET HISTOIRE DE L'ART

Sous-épreuve B2 :
Art et technique : analyse formelle et stylistique

Le sujet comporte 8 pages numérotées de 1/8 à 8/8.

L'ensemble du sujet est à rendre à l'issue de l'épreuve.

Durée : 2 heures
Coefficient : 1.5

L'ESTHÉTIQUE DE L'OBJET

L'homme cherche à joindre l'esthétique au fonctionnel,
artiste, architecte, ornemaniste, orfèvre, graveur, etc...
œuvrent pour que le quotidien soit " Beau "

Biblio : Les Styles Français Flammarion

La Montre Française du XVIe jusqu'à 1900 Edition de l'amateur Adolphe Chapiro

Design Le Geste et le Compas France Loisir Jocelyn De Noblet

Encyclopédie de la Pendule Française Edition de l'amateur Pierre Kjellberg

PARTIE 1

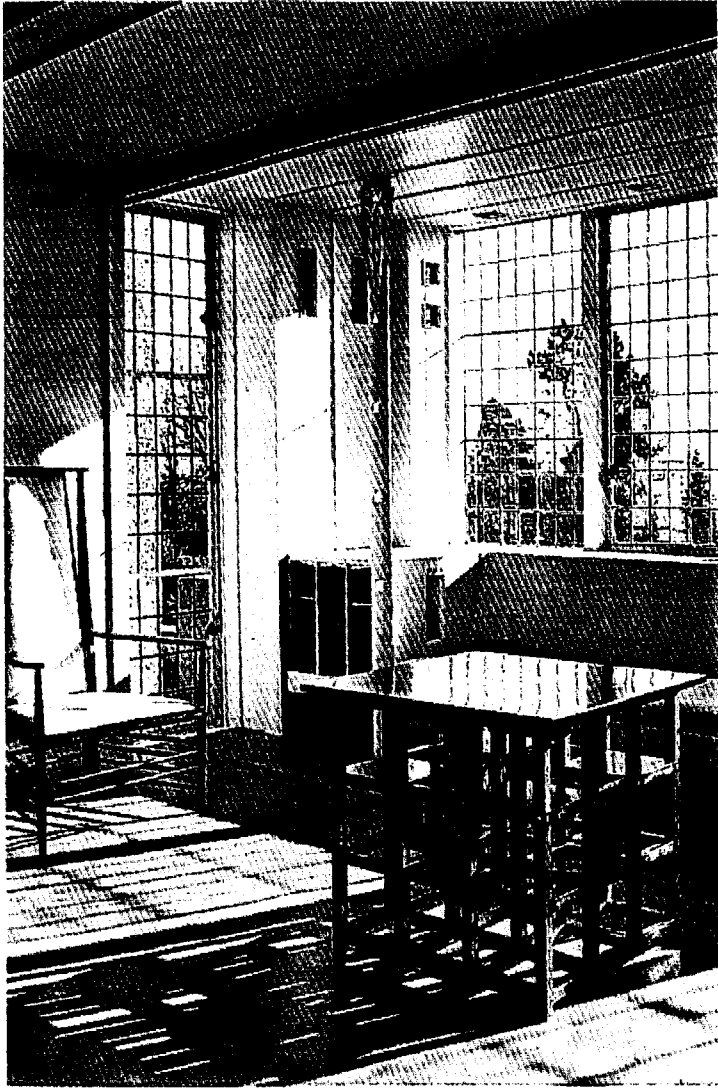
ANALYSE

3 époques, 3 objets.

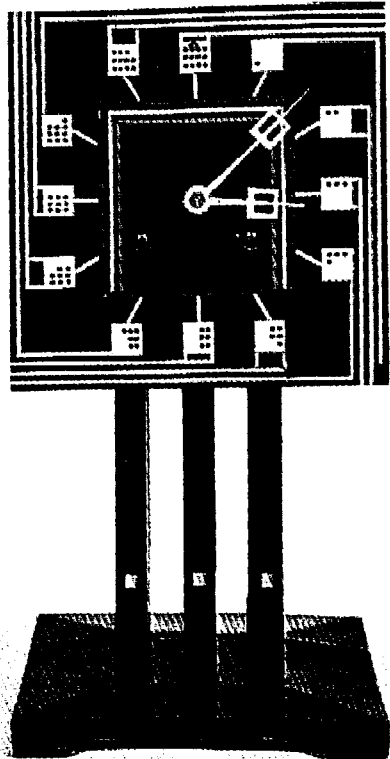
1) On vous demande de remplir le tableau comparatif par un vocabulaire utilisé dans le domaine esthétique et professionnel.

Tableau comparatif :

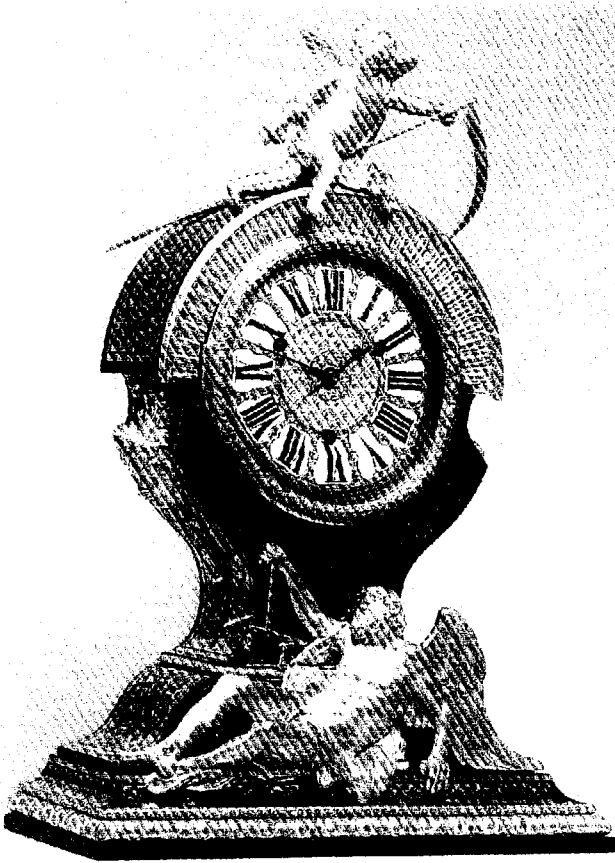
TERMES DETAILLES	DOCUMENT B	DOCUMENT C	DOCUMENT D
TYPES			
CADRANS			
ELEMENTS DE DECORS			
FORMES GENERALES			
SYMBOLES ET MYTHES			
MATERIAUX			
ASPECTS			
EPOQUES			
STYLE			



DOCUMENT A



DOCUMENT B



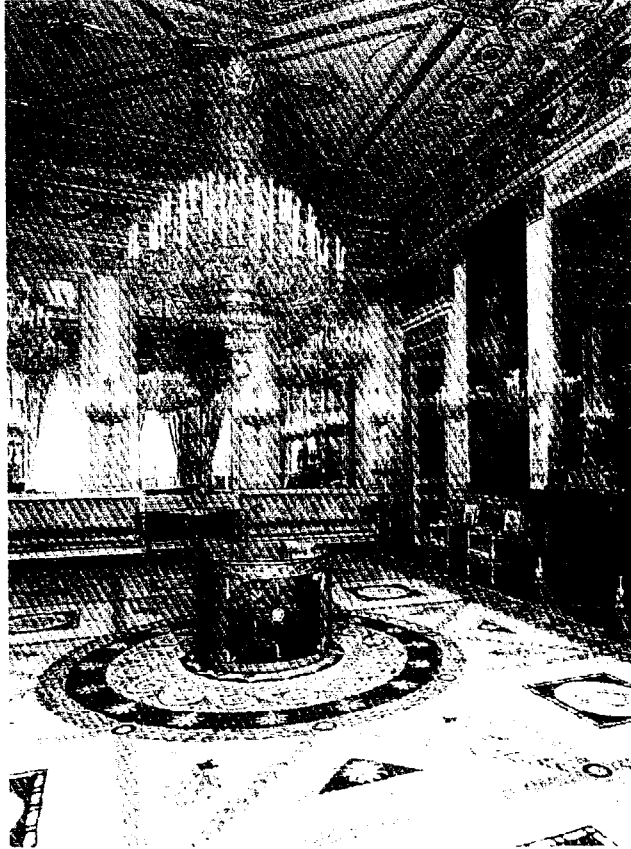
DOCUMENT C



DOCUMENT D



DOCUMENT E



DOCUMENT F

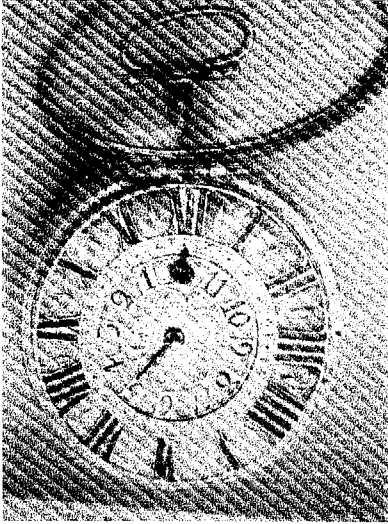
2) Vous allez comparer les documents A et B.

Quels sont les éléments formels qui vous permettent de confirmer que ces deux créations sont du même auteur ? Lequel ?

Lined writing area consisting of approximately 25 horizontal lines for taking notes.

PARTIE 2

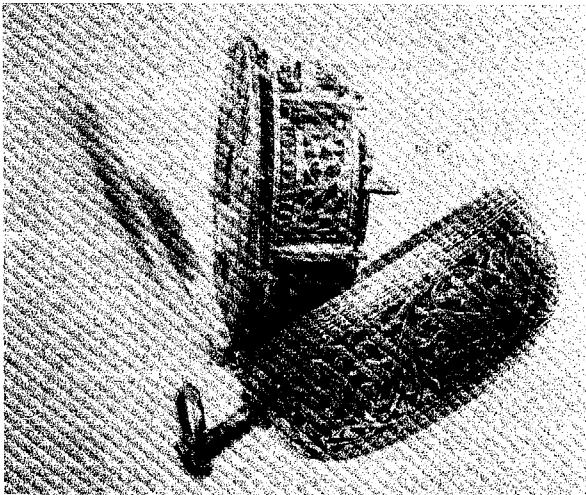
Un amateur de salle des ventes, Hôtel DROUOT (Paris) ou SOTHEBY'S (Londres), a trouvé des pièces de qualité, il vous demande des renseignements d'après les photos qu'il vous montre, ces objets sont le fruit de sa passion et de ses recherches. Renseignez les documents ci-dessous.



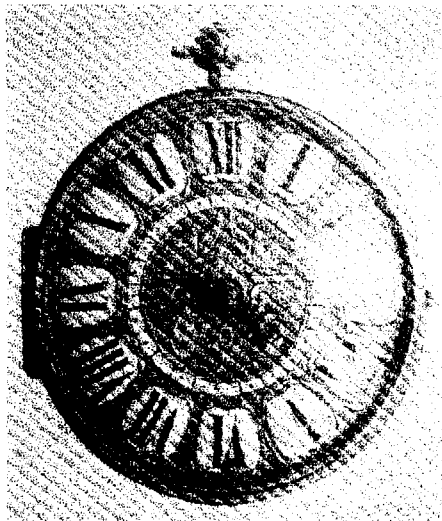
Ces deux documents présentent
le même objet

A) Son style, son type, ses matériaux ?

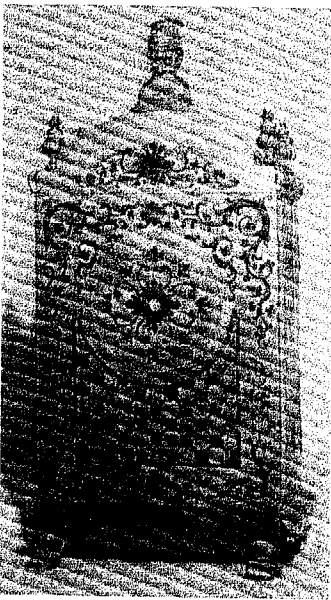
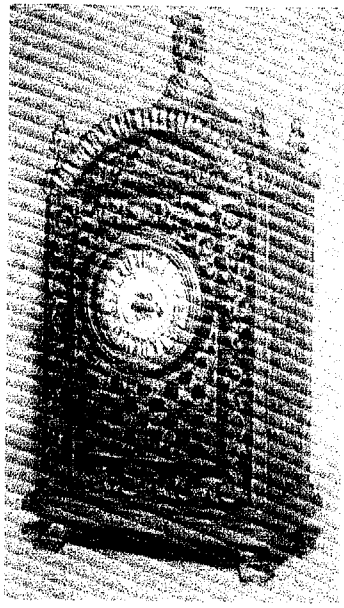
Notez ce qui différencie les cadrans.



B) Son style, son type, ses matériaux ?



C) Qu'est que c'est ? Son style, son type, ses matériaux ?



Ces deux documents présentent le même objet

D) Donnez le nom de cet artiste et sa profession ? _____

E) Expliquez la technique de décors employée par ce créateur.