

**BACCALAUREAT PROFESSIONNEL**

**MAINTENANCE DES MATERIELS :**

*Option : A : AGRICOLES*

**- SESSION 2004 -**

**EPREUVE E2 : TECHNOLOGIE**

**SOUS-EPREUVE E22 : PREPARATION D'UNE INTERVENTION**

**- Unité : U.22 -**



*Pont avant 4 RM suspendu*

☞ Le sujet est composé de deux parties :

- ❖ DOSSIER RESSOURCE : identifié DR, numéroté DR 1/10 à DR 10/10
- ❖ DOSSIER TRAVAIL : identifié DT numéroté DT 1/8 à DT 8/8

*Le dossier travail est à rendre par le candidat en fin d'épreuve et sera agrafé à une feuille de copie par le centre d'examen.*

<b>BACCALAUREAT PROFESSIONNEL : Maintenance des Matériels</b>		
<b>Option : A</b>	<b>Épreuve : E 2</b>	<b>Sous épreuve : E22</b>
<b>Session : 2004</b>	<b>Durée : 2 h</b>	<b>Unité : U.22</b>
<b>0406-MM AT 22</b>	<b>Coefficient : 1,5</b>	

# ***DOSSIER TRAVAIL***

**Sous épreuve E22 : Préparation d'une intervention**



**Pont avant 4 RM suspendu**

☛ Ce dossier comprend 8 pages numérotées DT 1/8 à DT 8/8

***Toutes les réponses aux questions posées sont à reporter dans ce dossier qui sera obligatoirement rendu dans son intégralité en fin d'épreuve***

**BACCALAUREAT PROFESSIONNEL : Maintenance des Matériels**

**Option : A**

**Épreuve : E 2**

**Sous épreuve : E22**

**Session : 2004**

**Durée : 2 h**

**Unité : U 22**

**0406-MM AT 22**

**Coefficient : 1,5**

- On demande :

Compléter une fiche contact ci-dessous concernant l'appel du GAEC Braycaux.

### Fiche contact N° 3

Ets AGRINORMAND

Tél. : 02 / 35 / 04 / 64 / 60

Neufmesnil – 76550 OFFFRANVILLE

Fax : 02 / 35 / 64 / 61 / 61

#### CLIENT

Matériel : .....

Marque : .....

Nom : .....

Type : .....

Prénom : .....Adresse : .....

N° série : .....

Téléphone : .....

Nombre d' heures : .....

Fax : .....Date et heure d'appel : .....

Année de mise en circulation : .....

#### SYMPTOME DU MATERIEL

/4
----

**- On demande :**

- pour établir l'organisation de votre journée de travail au service après-vente et en fonction des priorités des trois clients vous devez tracer en couleur votre parcours à effectuer sur la carte (DT 8/8), en indiquant avec des flèches votre sens de déplacement.

Index alphabétique des villes

- Auffay	E6	- Hautot sur mer	B5
- Auppegard	C5	- Houdetot	C2
- Autigny	D3	- Imbleville	E4
- Bennetot	E5	- Longueil	B4
- Boudeville	E3	- Luneray	C4
- Brachy	C4	- Manneville-ès plains	C2
- Bracquemont	A6	- Martigny	B6
- Brametot	D3	- Offranville	B5
- Le Catelier	D6	- Omonville	D5
- La Chaussée	C6	- Reuville	D3
- Les Cent Acres	D6	- Robertot	E1
- Dieppe	A5	- Royville	D4
- Etalleville	E3	- S <sup>t</sup> Crespin	D6
- Grèges	A6	- S <sup>t</sup> Valery en Caux	B1
- Gonzeville	D3	- Torçy	C7

/4
----

- On demande :

- L'état mécanique de la suspension n'étant pas en cause vous devez définir les pièces que vous sortez du magasin pour l'intervention au GAEC BrayCaux, en fonction des symptômes décrits par le client

BON DE SORTIE				
Date	Employé	Désignation	Qté	Référence
.....	.....	.....	.....	.....
.....	.....	.....	.....	.....
.....	.....	.....	.....	.....
.....	.....	.....	.....	.....
.....	.....	.....	.....	.....
.....	.....	.....	.....	.....
.....	.....	.....	.....	.....
.....	.....	.....	.....	.....
.....	.....	.....	.....	.....
.....	.....	.....	.....	.....
.....	.....	.....	.....	.....
.....	.....	.....	.....	.....
.....	.....	.....	.....	.....
.....	.....	.....	.....	.....
.....	.....	.....	.....	.....
.....	.....	.....	.....	.....
.....	.....	.....	.....	.....
.....	.....	.....	.....	.....
.....	.....	.....	.....	.....
.....	.....	.....	.....	.....
.....	.....	.....	.....	.....
.....	.....	.....	.....	.....
.....	.....	.....	.....	.....

Signature de l'employé,

*Dupont*

/4

- On demande :

- afin de contrôler le fonctionnement et de constater le symptôme de dysfonctionnement décrit par le client vous devez compléter le tableau synoptique ci-dessous.

L1	L2	Désignation
0	0	Contact non mis
1	0	
0	1	
½	½	

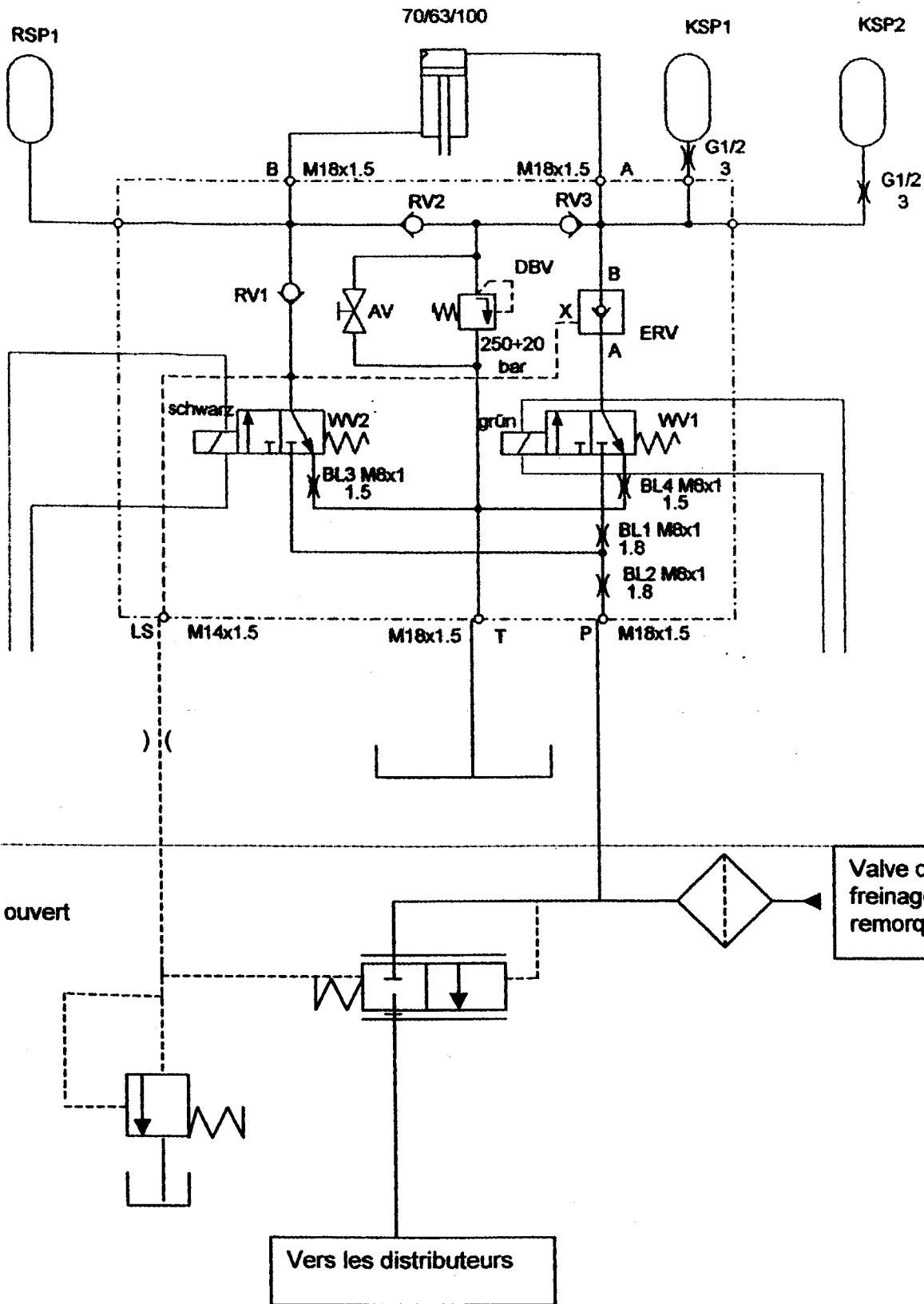
/4
----

0 : Témoin éteint

1 : Témoin allumé

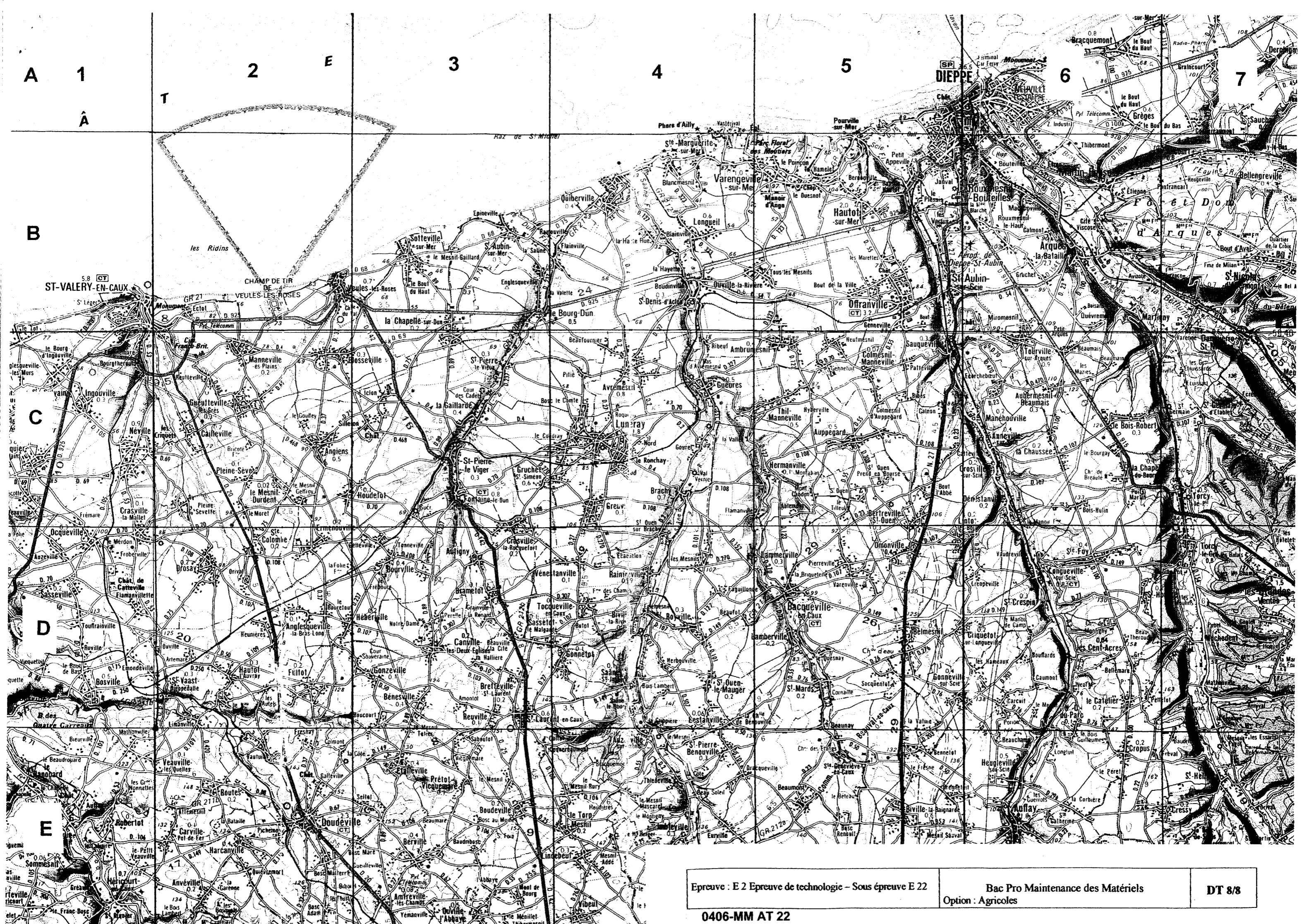
½ : Témoin clignotant











Epreuve : E 2 Epreuve de technologie - Sous épreuve E 22

Bac Pro Maintenance des Matériels  
Option : Agricoles

DT 8/8

0406-MM AT 22