

DIPLOME DE  
TECHNICIEN DES METIERS DU SPECTACLE

OPTION : **Techniques de l'Habillage**

**Epreuve : E1**

**Sous épreuve : A1 Habillage et conduite sur Site**

**Coefficient : 4**

**Durée : 4 Heures**

Composition du Dossier :

Documents à remettre :

- 1/5	Sujet	
- 2/5	Maquettes	
- 3/5	Fiche de retouches	3/5
- 4/5	Fiche d'entretien	4/5
- 5/5	Fiche de stock	5/5

## Sujet

La pièce « 2500 à l'heure » sur laquelle vous allez travailler doit être rejouée après plusieurs années d'interruption du 20 juin au 14 juillet 2004.

### On vous donne :

- 1°) Deux maquettes et l'inventaire de ces costumes.
- 2°) Vous avez à votre disposition les placards qui contiennent le stock de costumes et d'accessoires.
- 3°) Un portant, des tables, le matériel de repassage.

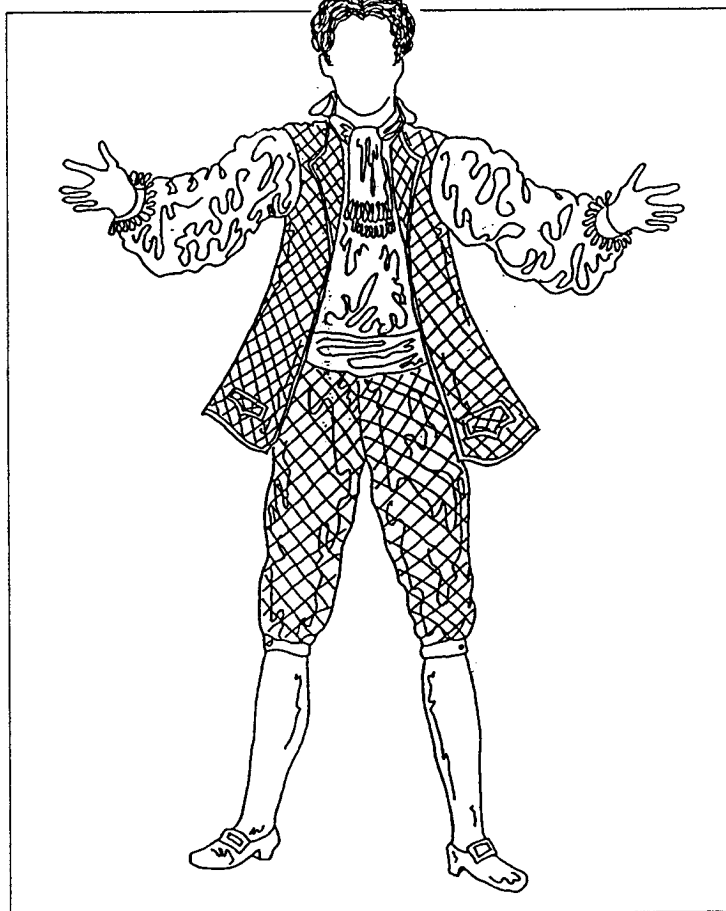
### On vous demande :

- 1°) De sortir la totalité des costumes et accessoires pour les rôles demandés. Au cas où l'un des pièces manque comment réagissez vous face à cette absence (réponse sur feuille de copie).
- 2°) De vérifier l'état des costumes et accessoires.
- 3°) D'effectuer la mise pour l'habillage.
- 4°) D'habiller l'actrice qui se présente pour le premier rôle.
- 5°) Proposer toutes les retouches nécessaires à l'adaptation du costume au nouvel acteur ( feuille n° 3/5 ).
- 6°) D'effectuer le changement de costume pour le rôle suivant.
- 7°) Pour vous organiser après chaque spectacle, proposer des solutions adaptées d'entretien pour les costumes et accessoires ( feuille n°4/5 ).
- 8°) Pour la bonne gestion de stock remplir la fiche de sortie (feuille n° 5/5).

<b>EVALUATIONS</b>	
En cours de travail	Pour la question 1 ; 2 ; 3 ; 4 ; 6.
Sur document écrit	Feuille 3/5 ; 4/5 ; 5/5 .

<b>Académie de Caen</b>	<b>D T M S : Techniques de l'Habillage</b>	<b>Session 2003</b>
<b>Durée :4h</b>	<b>Epreuve : E1</b> <b>Sous épreuve : A1</b> <b>Habillage et conduite sur site</b>	<b>Coefficient : 4</b>

## MAQUETTES



<b>MAQUETTE DU PREMIER ROLE</b> <i>ROLE : ARLEQUIN</i>	<b>MAQUETTE DU DEUXIEME ROLE</b> <i>ROLE : JULIETTE</i>
<ul style="list-style-type: none"> <li>- <i>Gilet rouge et noir</i></li> <li>- <i>Pantalon assorti</i></li> <li>- <i>Collant blanc</i></li> <li>- <i>Chemise blanche avec volant</i></li> <li>- <i>Cravate blanche</i></li> <li>- <i>Ceinture rouge</i></li> <li>- <i>Soulier noir avec boucle</i></li> </ul>	<ul style="list-style-type: none"> <li>- <i>Robe rouge velours et satin, perles à l'encolure et manche</i></li> <li>- <i>Collant blanc</i></li> <li>- <i>Chaussures blanches</i></li> </ul>

<b>Académie de Caen</b>	<b>D T M S : Techniques de l'Habillage</b>	<b>Session 2003</b>
<b>Durée : 4h</b>	<b>Epreuve : E1</b> <b>Sous épreuve : A1</b> <b>Habillage et conduite sur site</b>	<b>Coefficient : 4</b> <b>Sujet n°1</b>

## FICHE DE RETOUCHES

<i>Rôle</i>	<i>Costumes ou accessoires</i>	<i>Retouches proposées</i>
<i>N° 1</i>		
<i>N° 2</i>		

<b>Académie de Caen</b>	<b>D T M S : Techniques de l'Habillage</b>	<b>Session 2003</b>
<b>Durée :4h</b>	<b>Epreuve : E1</b> <b>Sous épreuve : A1</b> <b>Habillage et conduite sur site</b>	<b>Coefficient : 4</b>

**FICHE D'ENTRETIEN**

<i>COSTUMES</i>	<i>METHODE D'ENTRETIEN</i>
<i>ACCESSOIRES</i>	<i>METHODE D'ENTRETIEN</i>

**REMARQUE :** Regrouper la liste des costumes et des accessoires par méthode d'entretien

<b>Académie de Caen</b>	<b>D T M S : Techniques de l'Habillage</b>	<b>Session 2003</b>
<b>Durée :4h</b>	<b>Epreuve : E1</b> <b>Sous épreuve : A1</b> <b>Habillage et conduite sur site</b>	<b>Coefficient : 4</b>

**FICHE DE SORTIE**

**Nom des rôles :**

**Nom de la pièce :**

**Date de sortie :**

**Date de rentrée :**

**Code du costume ou accessoire:**

**Costumes ou accessoires correspondants :**

**Liste des costumes et accessoires non  
codifier**

**Académie de Caen**

**D T M S : Techniques de l'Habillage**

**Session 2003**

**Durée :4h**

**Epreuve : E1**

**Coefficient : 4**

**Sous épreuve : A1**

**Habillage et conduite sur site**