

DIPLÔME DE
TECHNICIEN DES MÉTIERS DU SPECTACLE

OPTION : **Techniques de l'Habillage**

Epreuve : E1

Sous épreuve : A1 Habillage et conduite sur Site

Coefficient : 4

Durée : 4 Heures

Composition du Dossier :

Documents à remettre :

- 1/5	Sujet	
- 2/5	Maquettes	
- 3/5	Fiche de retouches	3/5
- 4/5	Fiche d'entretien	4/5
- 5/5	Fiche de stock	5/5

Sujet

La pièce « 2500 à l'heure » sur laquelle vous allez travailler doit être rejouée après plusieurs années d'interruption du 20 juin au 14 juillet 2004.

On vous donne :

- 1°) Deux maquettes et l'inventaire de ces costumes.
- 2°) Vous avez à votre disposition les placards qui contiennent le stock de costumes et d'accessoires.
- 3°) Un portant, des tables, le matériel de repassage.

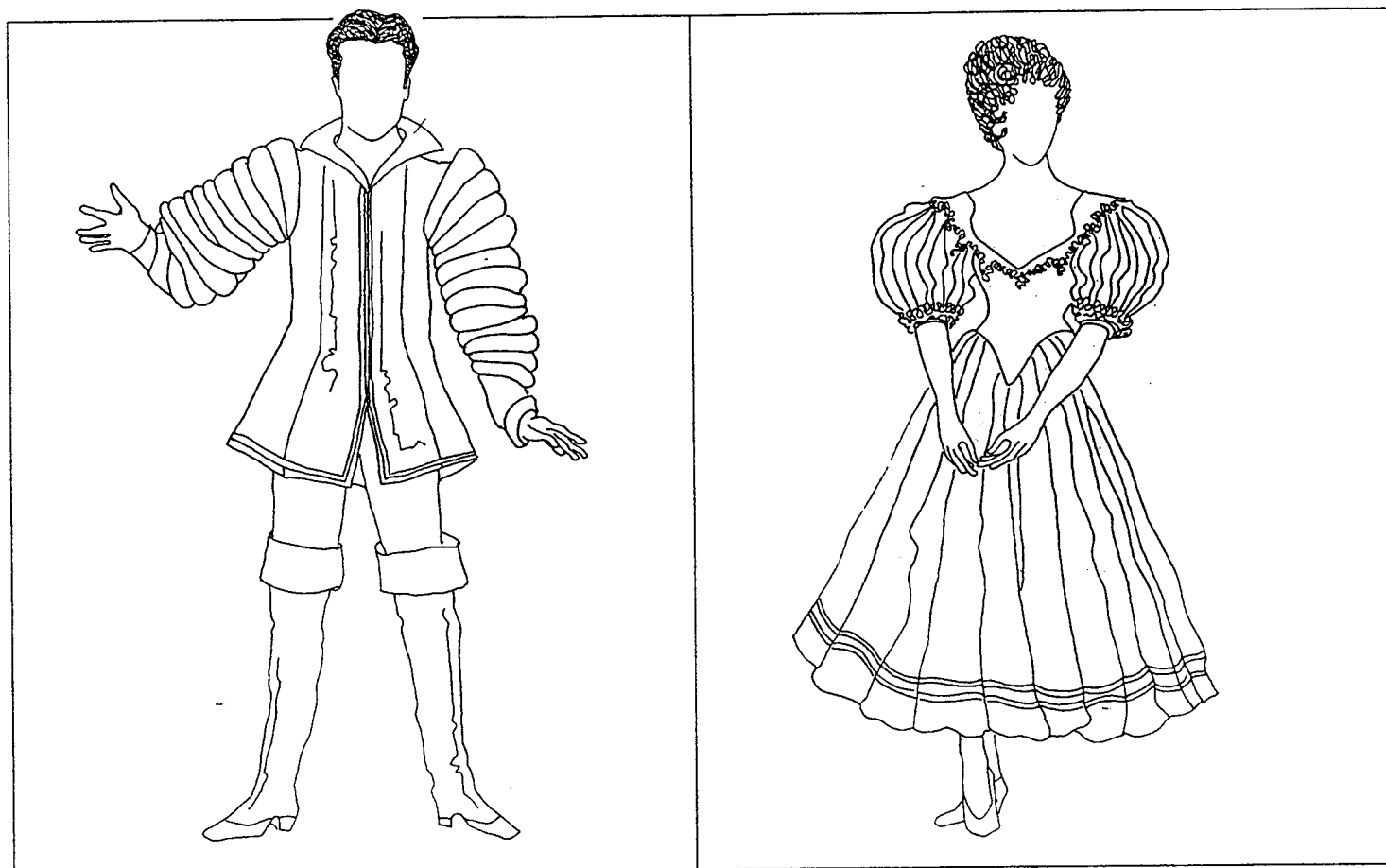
On vous demande :

- 1°) De sortir la totalité des costumes et accessoires pour les rôles demandés. Au cas où l'un des pièces manque comment réagissez vous face à cette absence (réponse sur feuille de copie).
- 2°) De vérifier l'état des costumes et accessoires.
- 3°) D'effectuer la mise pour l'habillage.
- 4°) D'habiller l'actrice qui se présente pour le premier rôle.
- 5°) Proposer toutes les retouches nécessaires à l'adaptation du costume au nouvel acteur (feuille n° 3/5).
- 6°) D'effectuer le changement de costume pour le rôle suivant.
- 7°) Pour vous organiser après chaque spectacle, proposer des solutions adaptées d'entretien pour les costumes et accessoires (feuille n°4/5).
- 8°) Pour la bonne gestion de stock remplir la fiche de sortie (feuille n° 5/5).

En cours de travail	Pour la question 1 ; 2 ; 3 ; 4 ; 6.
Sur document écrit	Feuille 3/5 ; 4/5 ; 5/5 .

Académie de Caen	D T M S : Techniques de l'Habillage	Session 2003
Durée :4h	Epreuve : E1 Sous épreuve : A1 Habillage et conduite sur site	Coefficient : 4

MAQUETTES



MAQUETTE DU PREMIER ROLE <i>ROLE : DON DIEGUE</i>	MAQUETTE DU DEUXIEME ROLE <i>ROLE : JULIE</i>
<ul style="list-style-type: none"> - <i>Pourpoint avec manches bourrelets noir et blanc</i> - <i>Collant blanc</i> - <i>Chemise blanche</i> - <i>Cravate blanche</i> - <i>Guêtres et chaussures noires</i> 	<ul style="list-style-type: none"> - <i>Robe rose pâle et blanche avec rubans sur manches</i> - <i>Collant blanc</i> - <i>Chaussures blanches</i>

Académie de Caen	D T M S : Techniques de l'Habillage	Session 2003
Durée : 4h	Epreuve : E1 Sous épreuve : A1 Habillage et conduite sur site	Coefficient : 4 Sujet n°3

FICHE DE RETOUCHES

<i>Rôle</i>	<i>Costumes ou accessoires</i>	<i>Retouches proposées</i>
<i>N° 1</i>		
<i>N°2</i>		

Académie de Caen

D T M S : Techniques de l'Habillage

Session 2003

Durée :4h

Epreuve : E1

Sous épreuve : A1

Habillage et conduite sur site

Coefficient : 4

FICHE D'ENTRETIEN

<i>COSTUMES</i>	<i>METHODE D'ENTRETIEN</i>
<i>ACCESSOIRES</i>	<i>METHODE D'ENTRETIEN</i>

REMARQUE : Regrouper la liste des costumes et des accessoires par méthode d'entretien

Académie de Caen		D T M S : Techniques de l'Habillage		Session 2003
Durée :4h	Epreuve : E1 Sous épreuve : A1 Habillage et conduite sur site		Coefficient : 4	

FICHE DE SORTIE

Nom des rôles :

Nom de la pièce :

Date de sortie :

Date de rentrée :

Code du costume ou accessoire:

Costumes ou accessoires correspondants :

**Liste des costumes et accessoires non
codifier**

-
-
-
-
-
-
-
-
-
-
-
-
-
-
-
-
-
-
-
-
-
-
-
-

Académie de Caen

D T M S : Techniques de l'Habillage

Session 2003

Durée :4h

**Epreuve : E1
Sous épreuve : A1
Habillage et conduite sur site**

Coefficient : 4